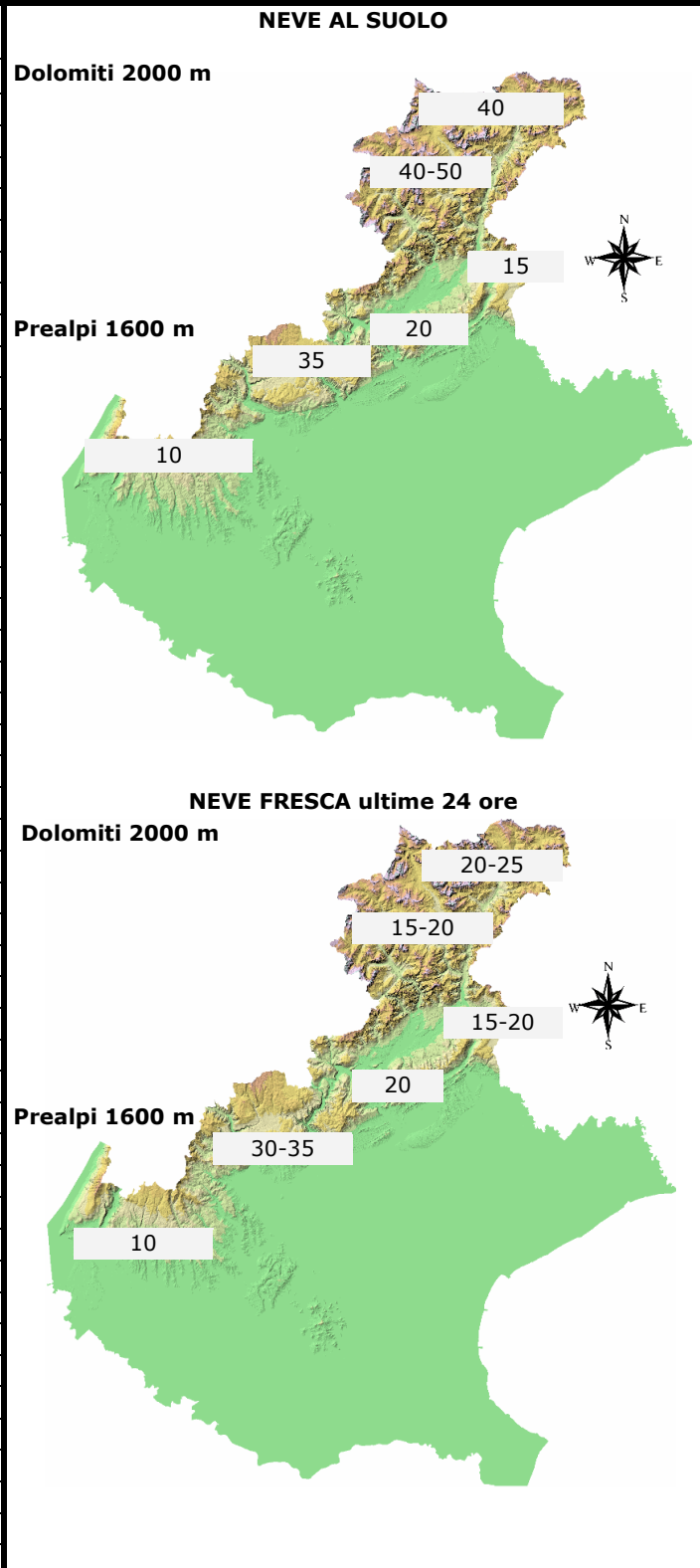


CONDIZIONI DI INNEVAMENTO ALLE ORE: 8.00

ALTEZZA NEVE IN cm (V= dato alterato dal vento, P= pioggia su neve, tr= tracce di neve al suolo)	NEVE AL SUOLO	NEVE FRESCA
	HS	HN (24h)
DOLOMITI SETTENTRIONALI		
Casera Coltrondo, 1960 m - M.Croce	38	20
Monte Piana, 2265 m - Misurina	49V	33
Casera Doana, 1899 m - P. Mauria	34	20
Ra Vales, 2615 m - Cortina	38V	31
Passo Falzarego, 1988 m	40	24
Sappada, 1220 m	1	1
DOLOMITI MERIDIONALI		
Piz Boè, 2908 m	70	25
Monte Chertz, 2020 m	38	15
Monti Alti Ornella, 2250 m - Arabba	52	20
Cima Pradazzo, 2200 m - Falcade	45	20
Col dei Baldi, 1900 m Zoldo-Alleghe	48	20
Malga Losch, 1735 m - Frassenè	17	15
Pecol di Zoldo, 1370 m	12	7
Arabba, 1630 m	23	14
Falcade, 1200 m	3	1P
PREALPI BELLUNESI		
Casera Palantina, 1505 m - Alpago	15	15
Faverghera, 1605 m - Nevegal	13V	20
Monte Grappa, 1540 m	22	22
PREALPI VICENTINE		
Monte Lisser, 1428 m - Enego	3	3
Malga Larici, 1605 m - Altop. Asiago	34	34
Campomolon, 1735 m - Arsiero	41	30
Passo Campogrosso, 1464 m	9	9
PREALPI VERONESI		
Monte Tomba, 1620 m	10	10
Monte Baldo, 1751 m	31	28



N.B. Le condizioni di innevamento si riferiscono al manto nevoso vergine e non sono correlabili con lo stato e la praticabilità delle piste preparate