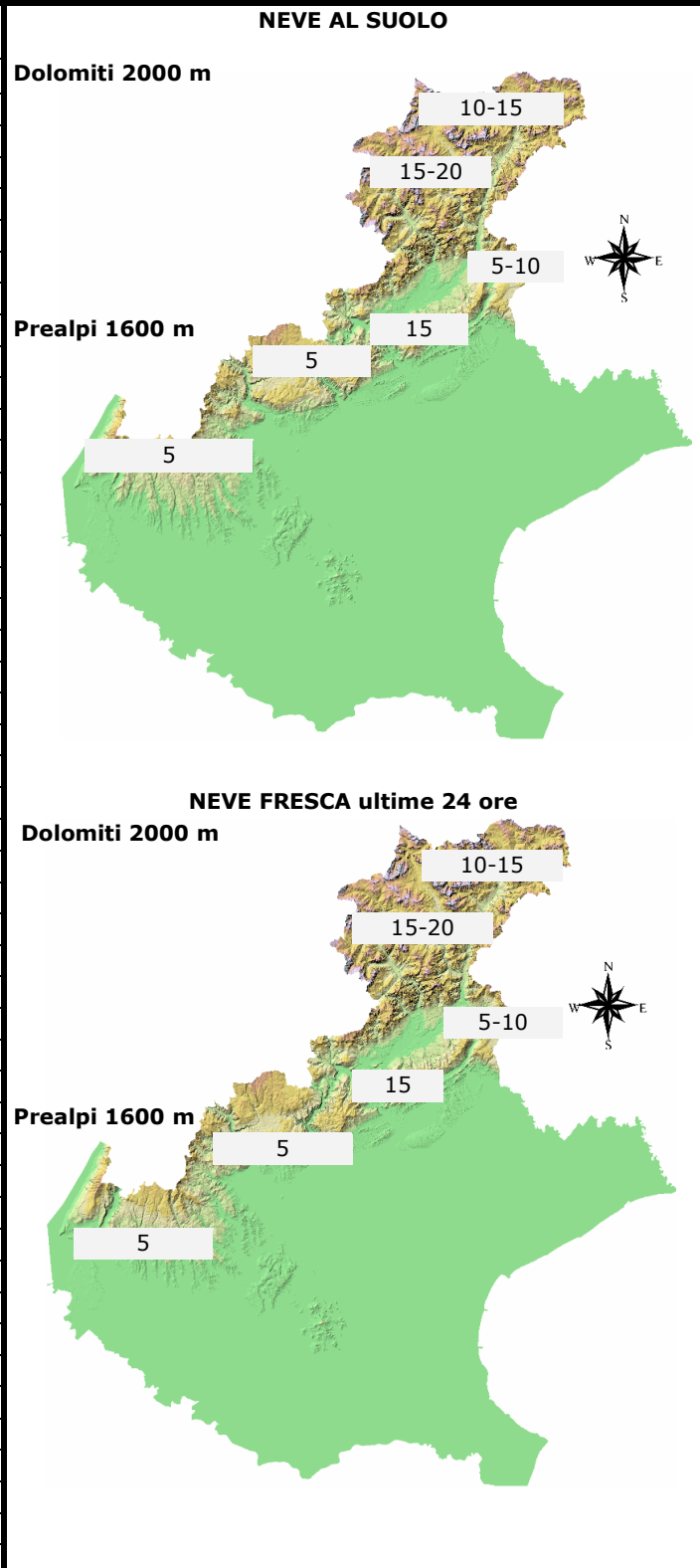


CONDIZIONI DI INNEVAMENTO ALLE ORE: 8.00

ALTEZZA NEVE IN cm (V= dato alterato dal vento, P= pioggia su neve, tr= tracce di neve al suolo)	NEVE AL SUOLO	NEVE FRESCA
	HS	HN (24h)
DOLOMITI SETTENTRIONALI		
Casera Coltrondo, 1960 m – M.Croce	9	9
Monte Piana, 2265 m – Misurina	10	10
Casera Doana, 1899 m - P. Mauria	13	13
Ra Vales, 2615 m – Cortina	54V	20
Passo Falzarego, 1988 m	15	15
Sappada, 1220 m	1	1
DOLOMITI MERIDIONALI		
Piz Boè, 2908 m	65	15
Monte Chertz, 2020 m	4	4
Monti Alti Ornella, 2250 m - Arabba	40	12
Cima Pradazzo, 2200 m –Falcade	6	6
Col dei Baldi, 1900 m Zoldo-Alleghe	18	18
Malga Losch, 1735 m – Frassenè	10	10
Pecol di Zoldo, 1370 m	4	4
Arabba, 1630 m	2	2
PREALPI BELLUNESI		
Casera Palantina, 1505 m – Alpago	10	10
Faverghera, 1605 m – Nevegal	7	7
Monte Grappa, 1540 m	15	15
PREALPI VICENTINE		
Monte Lisser, 1428 m – Enego	5	5
Malga Larici, 1605 m - Altop. Asiago	6	6
Campomolon, 1735 m - Arsiero	7	7
Passo Campogrosso, 1464 m	1	1
PREALPI VERONESI		
Monte Tomba, 1620 m	4	4
Monte Baldo, 1751 m	0V	14



N.B. Le condizioni di innevamento si riferiscono al manto nevoso vergine e non sono correlabili con lo stato e la praticabilità delle piste preparate