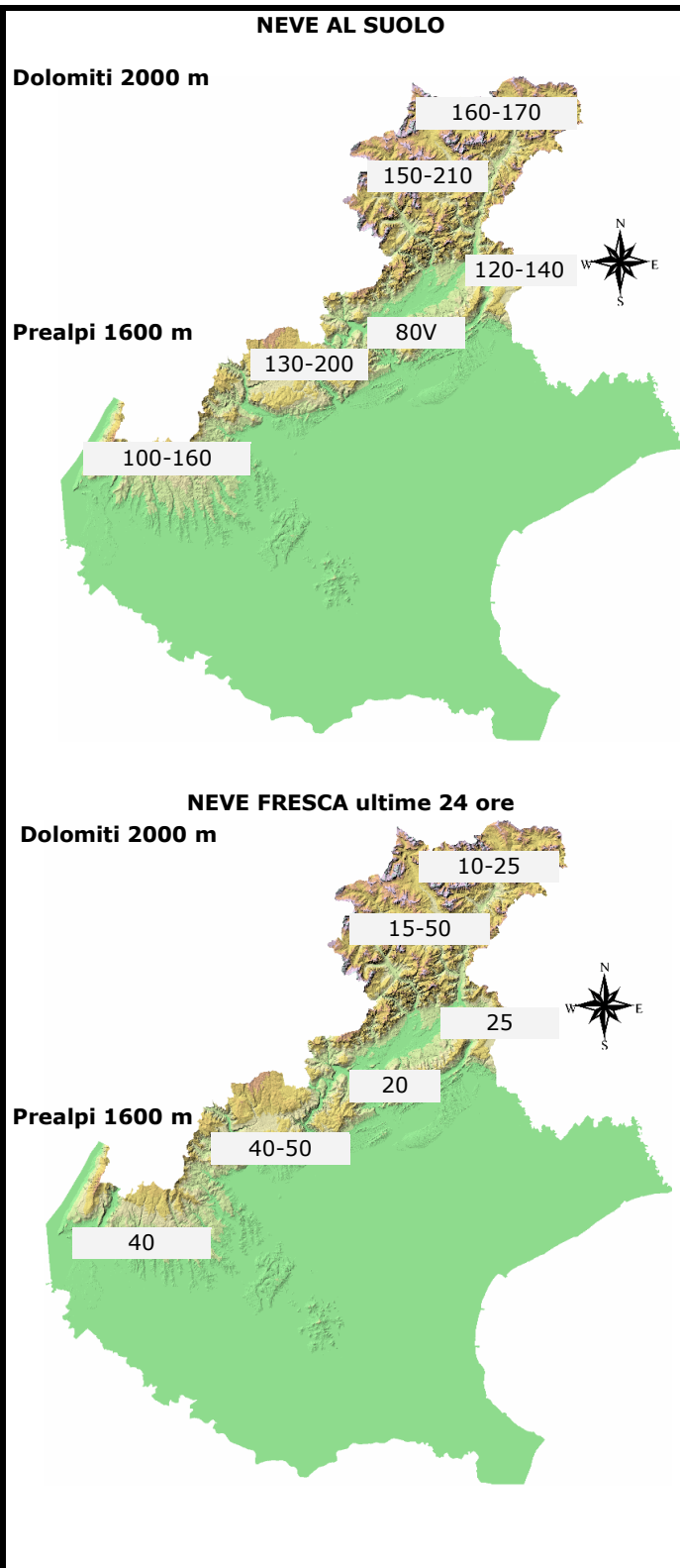


CONDIZIONI DI INNEVAMENTO ALLE ORE: 8.00

| ALTEZZA NEVE IN cm (V= dato alterato dal vento, P= pioggia su neve, tr= tracce di neve al suolo) | NEVE AL SUOLO | NEVE FRESCA |
|--|---------------|-------------|
| | HS | HN (24h) |
| DOLOMITI SETTENTRIONALI | | |
| Casera Coltrondo, 1960 m - M.Croce | 156 | 10 |
| Monte Piana, 2265 m - Misurina | 192 | 15 |
| Casera Doana, 1899 m - P. Mauria | 156 | 15 |
| Ra Vales, 2615 m - Cortina | 286V | 40 |
| Passo Falzarego, 1988 m | 170 | 25 |
| Sappada, 1220 m | 139 | 15 |
| Padola, 1210 m | 105 | 7 |
| Auronzo, 860 m | 78 | 14 |
| Pieve di Cadore, 880 m | 95 | 22 |
| Cortina, 1265 m | 130 | 18 |
| DOLOMITI MERIDIONALI | | |
| Piz Boè, 2908 m | 202V | np |
| Monte Chertz, 2020 m | 151 | 17 |
| Monti Alti Ornella, 2250 m - Arabba | 195 | 15 |
| Cima Pradazzo, 2200 m - Falcade | 135V | 35 |
| Col dei Baldi, 1900 m Zoldo-Alleghe | 206 | 27 |
| Malga Losch, 1735 m - Frassenè | 191 | 35 |
| Pecol di Zoldo, 1370 m | 132 | 29 |
| Arabba, 1630 m | 140 | 23 |
| Falcade, 1200 m | 129 | 46 |
| Agordo, 605 m | 60 | 28 |
| Frassenè, 1050m | 82 | 35 |
| PREALPI BELLUNESI | | |
| Casera Palantina, 1505 m - Alpago | 138 | 25 |
| Faverghera, 1605 m - Nevegal | 122 | 25 |
| Pian Cansiglio, 1020 m | 47 | 10P |
| Puos d'Alpago, 385 m | 21 | 0P |
| Melere, 835 m - Trichiana | 40 | 10P |
| Belluno, 390 m | 20 | 2P |
| Trichiana, 350 m | 30 | 5P |
| Feltre, 270 m | 56 | 16P |
| Arsiè, 310 m | 37 | 20P |
| Lamon, 600 m | 71 | 34P |
| Monte Grappa, 1540 m | 81 | 20 |
| PREALPI VICENTINE | | |
| Monte Lisser, 1428 m - Enego | 159 | 50 |
| Malga Larici, 1605 m - Altop. Asiago | 134 | 40 |
| Campomolon, 1735 m - Arsiero | 214 | 55 |
| Passo Campogrosso, 1464 m | 184 | 45 |
| Asiago, 990 m | 100 | 40 |
| Recoaro Terme, 440m | 15 | 2P |
| PREALPI VERONESI | | |
| Monte Tomba, 1620 m | 96 | 40 |
| Monte Baldo, 1751 m | 183V | 45 |
| Boscochiesanuova, 1110 m | 55 | 36 |
| S.Zeno di Montagna, 600 m | 10 | 0P |



N.B. Le condizioni di innevamento si riferiscono al manto nevoso vergine e non sono correlabili con lo stato e la praticabilità delle piste preparate