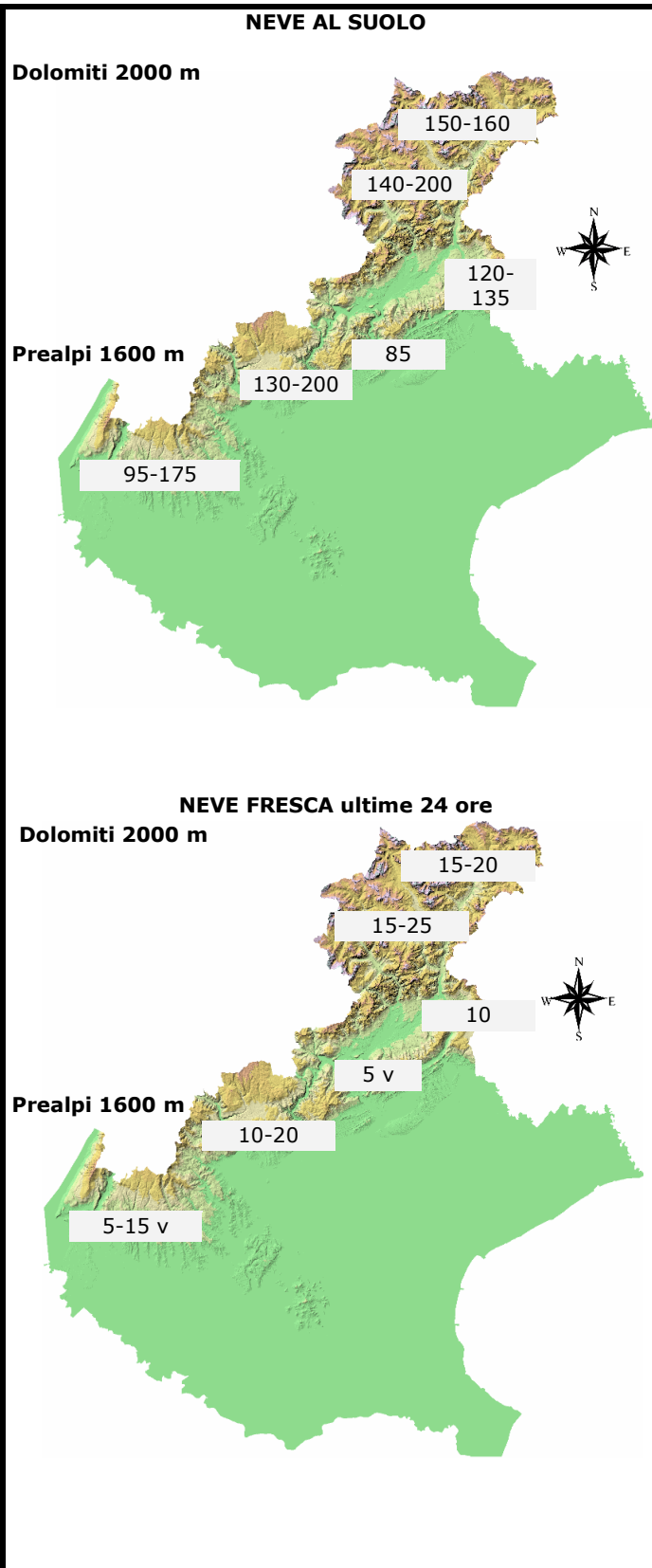


CONDIZIONI DI INNEVAMENTO ALLE ORE: 8.00

ALTEZZA NEVE IN cm (V= dato alterato dal vento, P= pioggia su neve, tr= tracce di neve al suolo) aut. = stazione automatica man. = rilievo manuale	NEVE AL SUOLO	NEVE FRESCA
	HS	HN (24h)
DOLOMITI SETTENTRIONALI		
Casera Coltrondo, 1960 m - M.Croce - aut.	150	14
Monte Piana, 2265 m - Misurina - aut.	165	11
Casera Doana, 1899 m - P. Mauria - aut.	161	18
Ra Vales, 2615 m - Cortina - aut.	244	20
Passo Falzarego, 1988 m - aut.	160	20
Sappada, 1220 m - man.	142	10
Padola, 1210 m - man.	125	26
Auronzo, 860 m - man.	72	12
Pieve di Cadore, 880 m - man.	40	1 p
Cortina, 1265 m - man.	117	17
DOLOMITI MERIDIONALI		
Piz Boè, 2908 m - aut.	201	np
Monte Chertz, 2020 m - aut.	141	12 v
Monti Alti Ornella, 2250 m - Arabba - aut.	184	14
Cima Pradazzo, 2200 m - Falcade - aut.	77	7 v
Col dei Baldi, 1900 m Zoldo-Alleghe - aut.	210	26
Malga Losch, 1735 m - Frassenè - aut.	209	38
Pecol di Zoldo, 1370 m - man.	132	24
Arabba, 1630 m - man.	130	17
Falcade, 1200 m - man.	128	16
Agordo, 605 m - man.	37	1 p
Frassenè, 1050 m - man.	68	7 p
PREALPI BELLUNESI		
Casera Palantina, 1505 m - Alpago - aut.	134	12
Faverghera, 1605 m - Nevegal - aut.	122	10
Pian Cansiglio, 1020 m - man.	38	0
Puos d'Alpago, 385 m - man.	5	0
Melere, 835 m - Trichiana - man.	27	0
Belluno, 390 m - man.	7	0
Trichiana, 350 m - man.	18	0
Feltre, 270 m - man.	14	0
Fonzaso, 320 m - man.	31	0
Arsiè, 310 m - man.	32	0
Lamon, 600 m - man.	32	0
Monte Grappa, 1540 m - aut.	87	6 v
PREALPI VICENTINE		
Monte Lisser, 1428 m - Enego - aut.	131	9
Malga Larici, 1605 m - Altop. Asiago - aut.	130	22
Campomolon, 1735 m - Arsiero - aut.	218	18
Passo Campogrosso, 1464 m - aut.	np	np
Asiago, 990 m - man.	68	0
Recoaro Terme, 440 m - man.	tr	0
PREALPI VERONESI		
Monte Tomba, 1620 m - aut.	95	13 v
Monte Baldo, 1751 m - aut.	228	4 v
Boscochiesanuova, 1110 m - man.	np	0
S.Zeno di Montagna, 600 m - man.	0	0



N.B. Le condizioni di innevamento si riferiscono al manto nevoso vergine e non sono correlabili con lo stato e la praticabilità delle piste preparate