



MONITORAGGIO CAMPAGNA DI VACCINAZIONE ANTI-COVID19

ultimo aggiornamento

24/09/2021 23:59

Dosi somministrate in Regione del Veneto: Variazione rispetto al report del giorno precedente

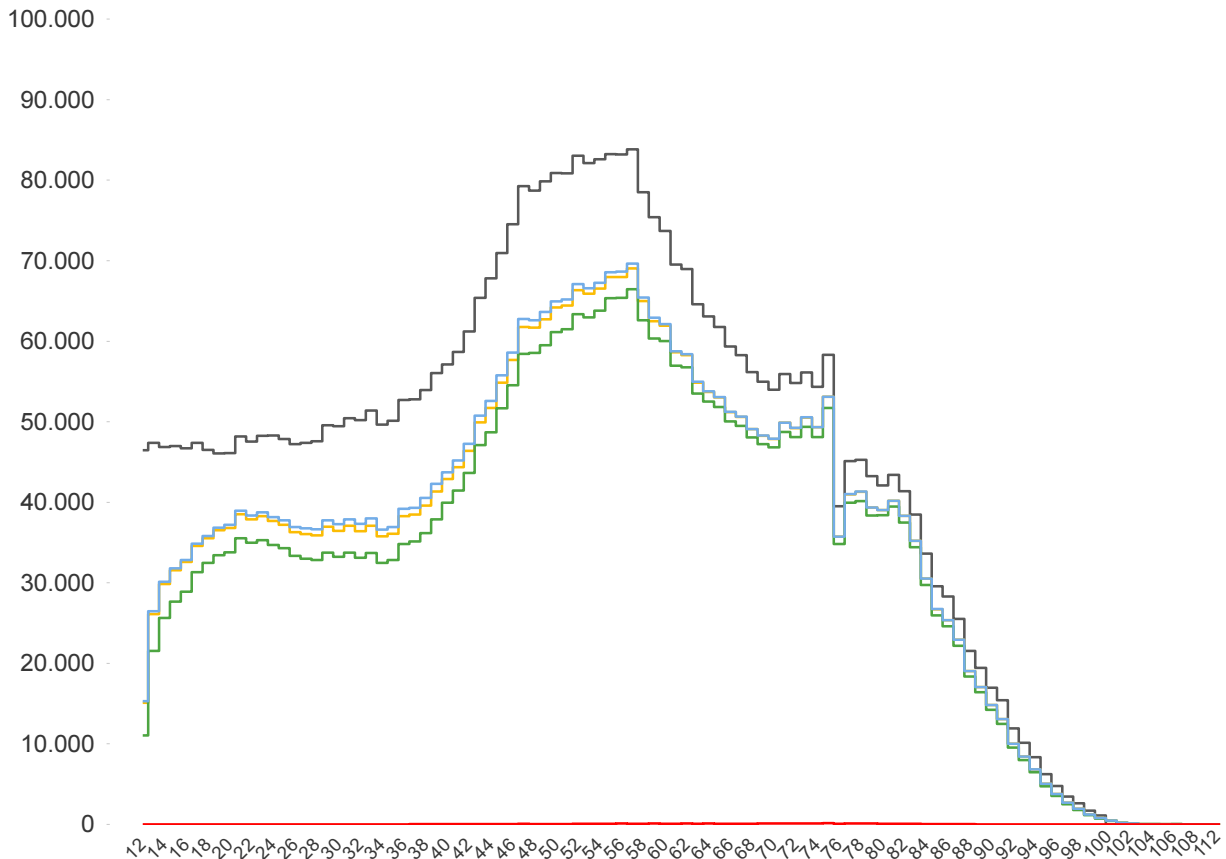
Δ dosi somministrate + 19.367	Δ prime dosi (*) + 7.736	Δ cicli completati (*) + 10.817	Δ addizionali/booster + 814
Totale 6.786.234	Totale 3.353.630	Totale 3.428.536	Totale 4.068

% dosi somministrate su dosi fornite : 89,3%

Sintesi generale

Copertura popolazione residente in Regione del Veneto per età, comprese le dosi somministrate fuori Regione

- Totale Persone
- Persone con almeno una dose
- Persone con ciclo completo
- Persone con almeno una dose + prenotati
- Persone con dose addizionale/booster



Popolazione residente con almeno una dose 3.539.808 72,9% pop. totale	Popolazione residente con ciclo completo 3.358.308 69,2% pop. totale	Popolazione residente con almeno una dose + prenotati 3.573.053 73,6% pop. totale	Popolazione residente con dose addizionale/booster 4.008 0,1% pop. totale
---	--	---	---

NB : La popolazione di riferimento è la popolazione residente ISTAT totale (da 0 anni in su) aggiornata al 1/1/2021. Sono comprese le dosi somministrate fuori Regione

* Janssen è conteggiato solo nei cicli completati



Sintesi per classi di età: popolazione vaccinabile (12+)
(comprese le dosi somministrate fuori Regione)

Età	% popolazione residente con almeno una dose (12+)
12-19	64,7%
20-29	77,1%
30-39	71,7%
40-49	74,3%
50-59	81,6%
60-69	88,2%
70-79	92,4%
80+	99,6%
Totale	80,9%

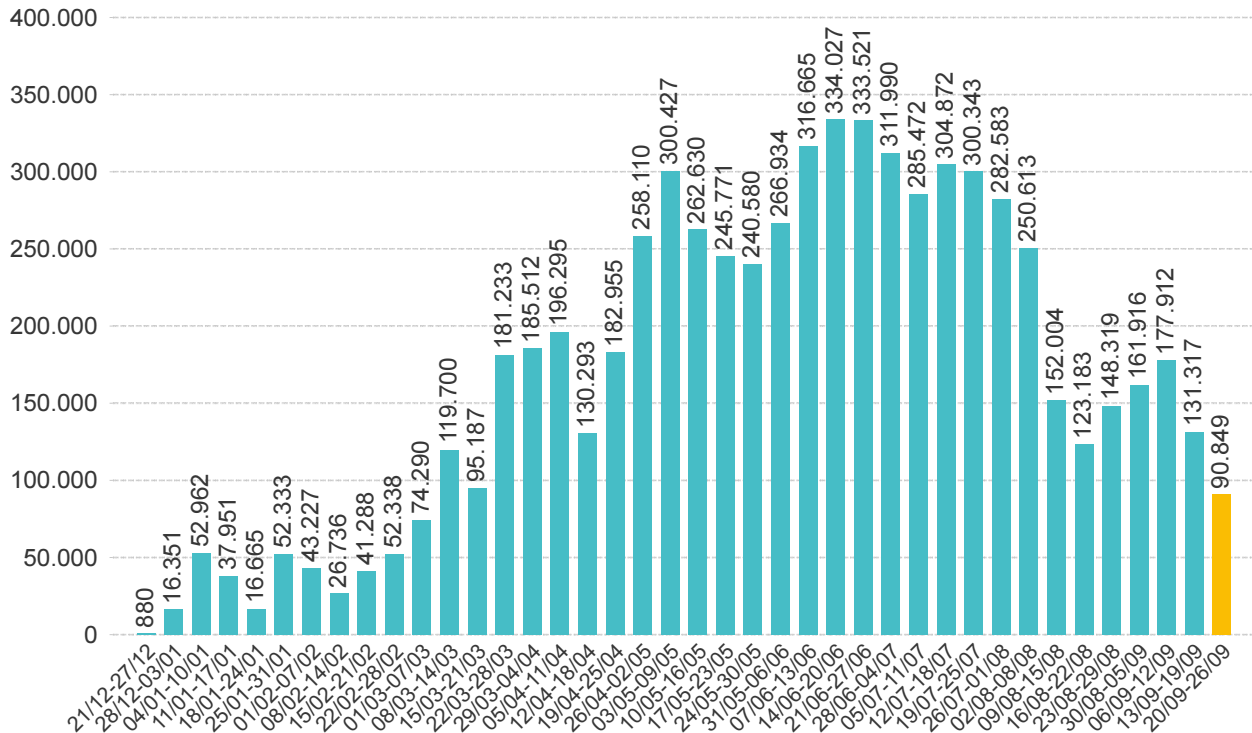
Età	% popolazione residente con ciclo completo (12+)
12-19	56,7%
20-29	71,0%
30-39	65,4%
40-49	70,2%
50-59	78,5%
60-69	86,2%
70-79	90,2%
80+	96,6%
Totale	76,8%

Età	% popolazione residente con almeno una dose + prenotati (12+)
12-19	65,3%
20-29	78,3%
30-39	73,4%
40-49	75,6%
50-59	82,4%
60-69	88,4%
70-79	92,5%
80+	99,6%
Totale	81,7%

NB : Nelle tabelle è indicata la % di copertura della sola popolazione vaccinabile (12+). Sono comprese le dosi somministrate fuori Regione

Sintesi per categorie

Categorie	% popolazione almeno una dose	% popolazione ciclo completo
Disabili	83,5%	79,7%
Vulnerabili	88,0%	85,3%

**Somministrazioni effettuate in Regione del Veneto****Andamento settimanale (DOSI)****Dettaglio per Azienda Dosi somministrate nella Regione del Veneto**

Azienda	Δ	totale da inizio campagna
ULSS n. 1 Dolomiti	997	275.300
ULSS n. 2 Marca Trevigiana	2.404	1.182.911
ULSS n. 3 Serenissima	3.152	887.279
ULSS n. 4 Veneto Orientale	325	318.798
ULSS n. 5 Polesana	556	345.921
ULSS n. 6 Euganea + AOUPD	3.749	1.321.852
ULSS n. 7 Pedemontana	1.427	477.413
ULSS n. 8 Berica	3.543	689.924
ULSS n. 9 Scaligera + AOUIVR	3.097	1.271.995
Istituto Oncologico Veneto	117	14.837
Totale	19.367	6.786.230

NB è riportata la variazione rispetto al report del giorno precedente