



MONITORAGGIO CAMPAGNA DI VACCINAZIONE ANTI-COVID19

ultimo aggiornamento

25/09/2021 23:59

Dosi somministrate in Regione del Veneto: Variazione rispetto al report del giorno precedente

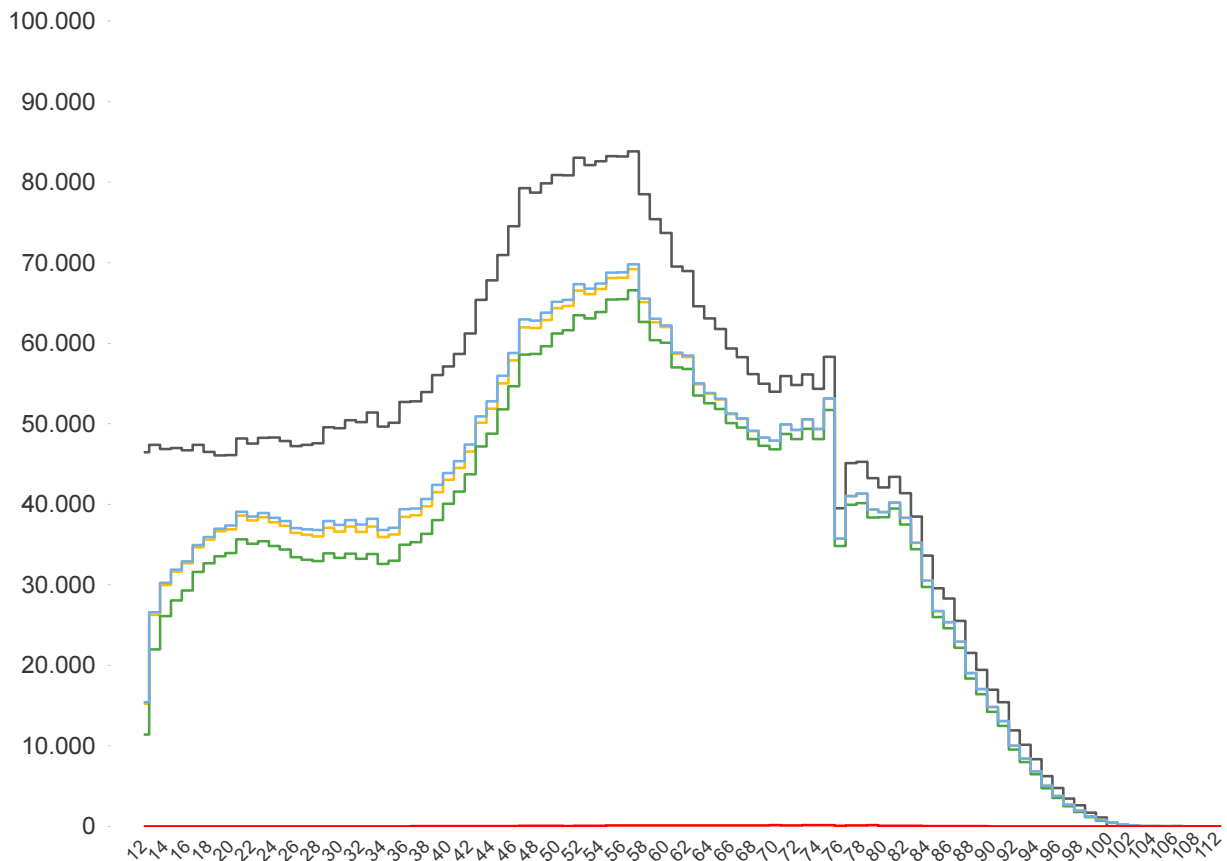
<b>Δ dosi somministrate</b> <b>+ 15.990</b>	<b>Δ prime dosi (*)</b> <b>+ 6.909</b>	<b>Δ cicli completati (*)</b> <b>+ 8.331</b>	<b>Δ addizionali/booster</b> <b>+ 750</b>
<b>Totale</b> <b>6.802.295</b>	<b>Totale</b> <b>3.360.613</b>	<b>Totale</b> <b>3.436.864</b>	<b>Totale</b> <b>4.818</b>

% dosi somministrate su dosi fornite : 89,5%

Sintesi generale

Copertura popolazione residente in Regione del Veneto per età, comprese le dosi somministrate fuori Regione

- Totale Persone
- Persone con almeno una dose
- Persone con ciclo completo
- Persone con almeno una dose + prenotati
- Persone con dose addizionale/booster



<b>Popolazione residente con almeno una dose</b> <b>3.547.091</b> 73,1% pop. totale	<b>Popolazione residente con ciclo completo</b> <b>3.365.990</b> 69,4% pop. totale	<b>Popolazione residente con almeno una dose + prenotati</b> <b>3.580.904</b> 73,8% pop. totale	<b>Popolazione residente con dose addizionale/booster</b> <b>4.730</b> 0,1% pop. totale
---	--	---	---

NB : La popolazione di riferimento è la popolazione residente ISTAT totale (da 0 anni in su) aggiornata al 1/1/2021. Sono comprese le dosi somministrate fuori Regione

\* Janssen è conteggiato solo nei cicli completati



**Sintesi per classi di età: popolazione vaccinabile (12+)**  
**(comprese le dosi somministrate fuori Regione)**

Età	% popolazione residente con almeno una dose (12+)
12-19	64,9%
20-29	77,4%
30-39	72,0%
40-49	74,6%
50-59	81,8%
60-69	88,3%
70-79	92,4%
80+	99,6%
<b>Totale</b>	<b>81,1%</b>

Età	% popolazione residente con ciclo completo (12+)
12-19	57,4%
20-29	71,2%
30-39	65,7%
40-49	70,4%
50-59	78,6%
60-69	86,2%
70-79	90,2%
80+	96,6%
<b>Totale</b>	<b>76,9%</b>

Età	% popolazione residente con almeno una dose + prenotati (12+)
12-19	65,5%
20-29	78,6%
30-39	73,7%
40-49	75,8%
50-59	82,7%
60-69	88,5%
70-79	92,5%
80+	99,6%
<b>Totale</b>	<b>81,9%</b>

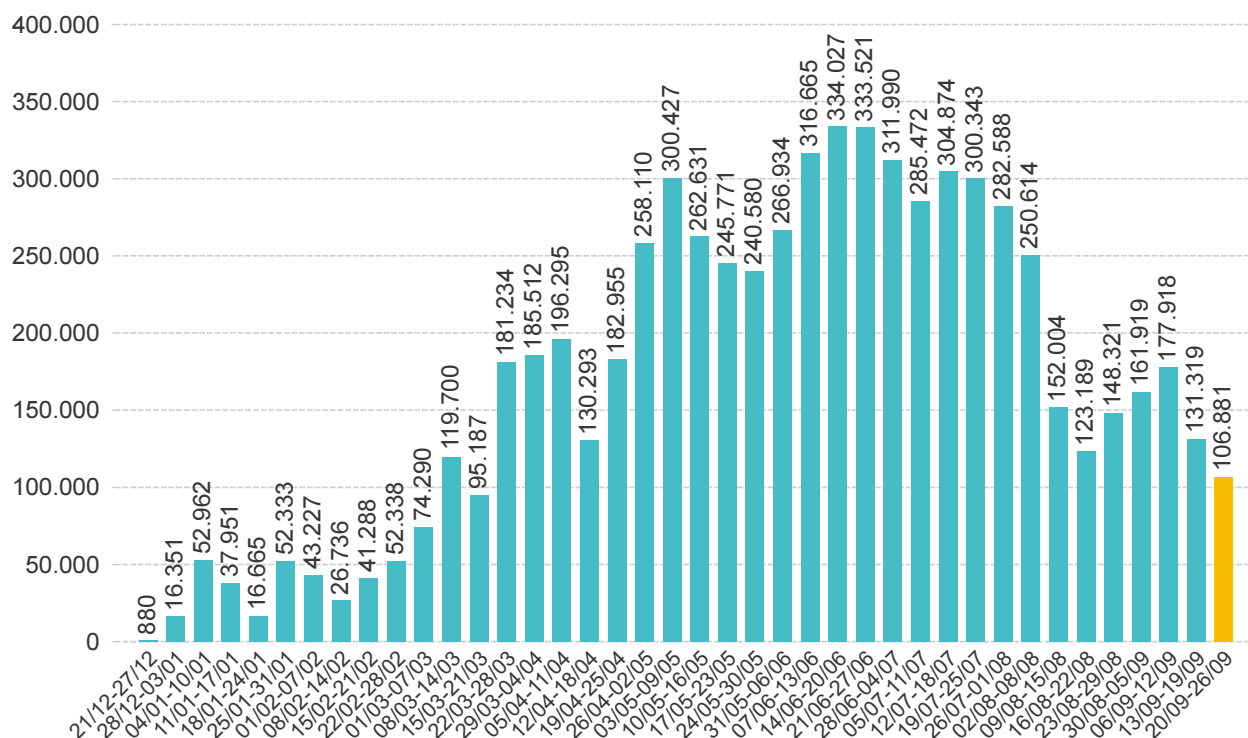
NB : Nelle tabelle è indicata la % di copertura della sola popolazione vaccinabile (12+). Sono comprese le dosi somministrate fuori Regione

**Sintesi per categorie**

Categorie	% popolazione almeno una dose	% popolazione ciclo completo
Disabili	83,5%	79,7%
Vulnerabili	88,1%	85,4%

## Somministrazioni effettuate in Regione del Veneto

### Andamento settimanale (DOSI)



### Dettaglio per Azienda Dosi somministrate nella Regione del Veneto

Azienda	Δ	totale da inizio campagna
ULSS n. 1 Dolomiti	219	275.520
ULSS n. 2 Marca Trevigiana	3.264	1.186.180
ULSS n. 3 Serenissima	210	887.504
ULSS n. 4 Veneto Orientale	921	319.720
ULSS n. 5 Polesana	931	346.854
ULSS n. 6 Euganea + AOUPD	2.985	1.324.876
ULSS n. 7 Pedemontana	1.428	478.844
ULSS n. 8 Berica	2.160	692.085
ULSS n. 9 Scaligera + AOUIVR	3.872	1.275.871
Istituto Oncologico Veneto	0	14.837
<b>Totale</b>	<b>15.990</b>	<b>6.802.291</b>

NB è riportata la variazione rispetto al report del giorno precedente