



MONITORAGGIO CAMPAGNA DI VACCINAZIONE ANTI-COVID19

ultimo aggiornamento

28/09/2021 23:59

Dosi somministrate in Regione del Veneto: Variazione rispetto al report del giorno precedente

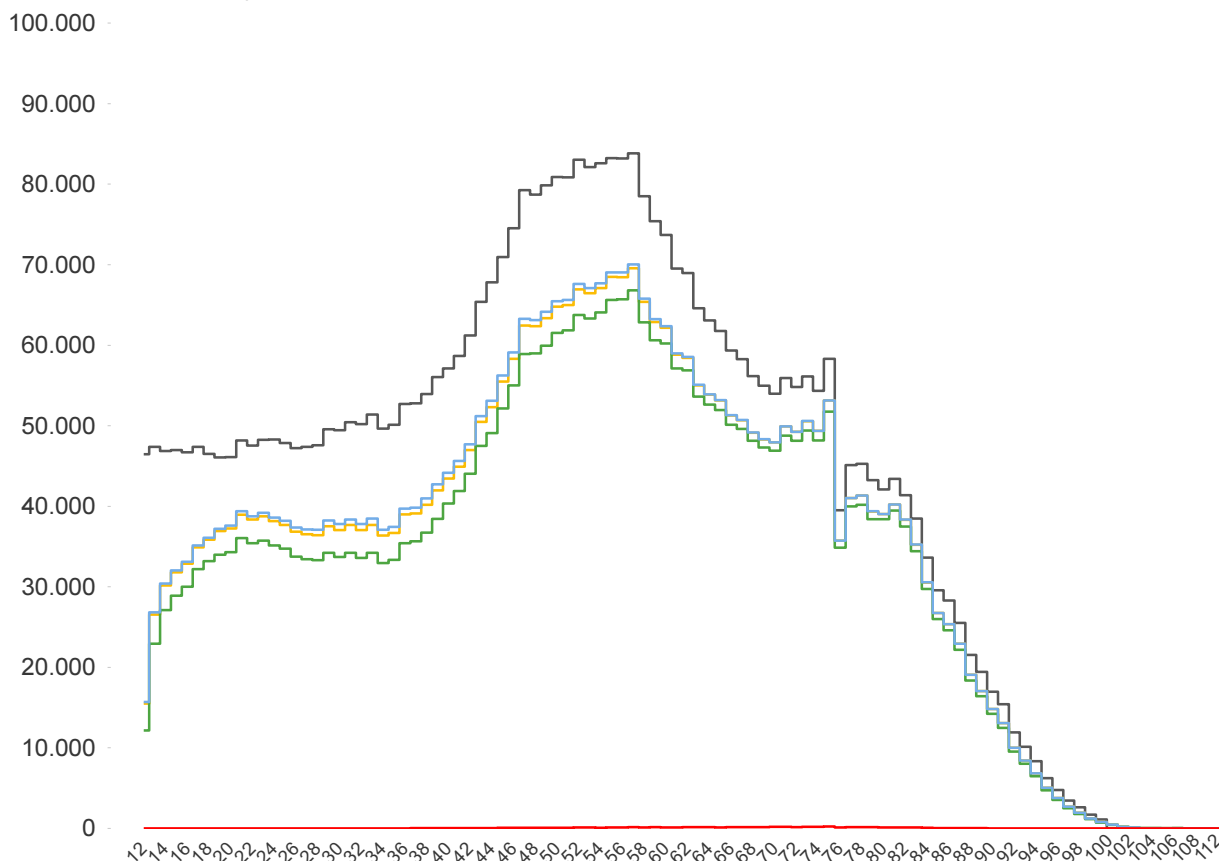
Δ dosi somministrate + 14.716	Δ prime dosi (*) + 6.561	Δ cicli completati (*) + 7.488	Δ addizionali/booster + 667
Totale 6.843.955	Totale 3.379.055	Totale 3.458.688	Totale 6.212

% dosi somministrate su dosi fornite : 90,0%

Sintesi generale

Copertura popolazione residente in Regione del Veneto per età, comprese le dosi somministrate fuori Regione

- Totale Persone
- Persone con almeno una dose
- Persone con ciclo completo
- Persone con almeno una dose + prenotati
- Persone con dose addizionale/booster



Popolazione residente con almeno una dose 3.566.765 73,5% pop. totale	Popolazione residente con ciclo completo 3.386.214 69,8% pop. totale	Popolazione residente con almeno una dose + prenotati 3.595.384 74,1% pop. totale	Popolazione residente con dose addizionale/booster 6.091 0,1% pop. totale
---	--	---	---

NB : La popolazione di riferimento è la popolazione residente ISTAT totale (da 0 anni in su) aggiornata al 1/1/2021. Sono comprese le dosi somministrate fuori Regione

* Janssen è conteggiato solo nei cicli completati



Sintesi per classi di età: popolazione vaccinabile (12+)
(comprese le dosi somministrate fuori Regione)

Età	% popolazione residente con almeno una dose (12+)
12-19	65,4%
20-29	78,1%
30-39	72,9%
40-49	75,2%
50-59	82,3%
60-69	88,4%
70-79	92,5%
80+	99,6%
Totale	81,5%

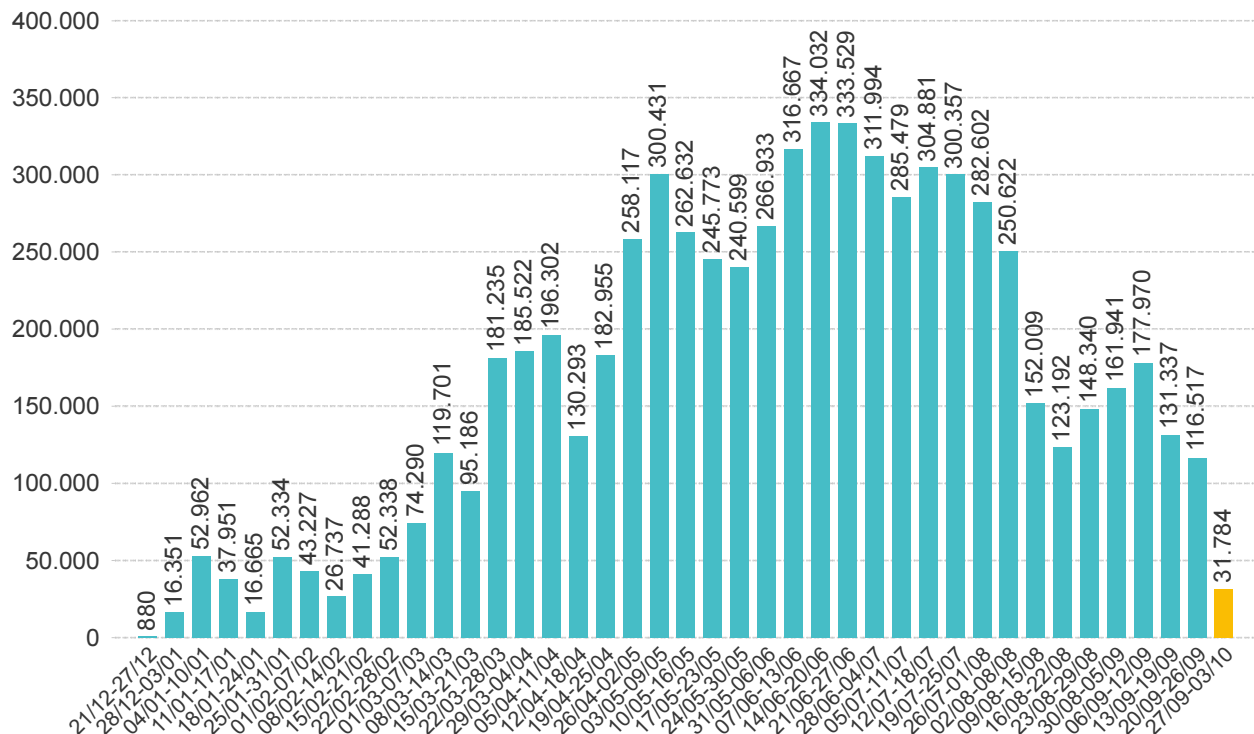
Età	% popolazione residente con ciclo completo (12+)
12-19	58,9%
20-29	71,9%
30-39	66,4%
40-49	70,8%
50-59	78,9%
60-69	86,4%
70-79	90,3%
80+	96,7%
Totale	77,4%

Età	% popolazione residente con almeno una dose + prenotati (12+)
12-19	65,9%
20-29	79,2%
30-39	74,3%
40-49	76,2%
50-59	83,0%
60-69	88,6%
70-79	92,5%
80+	99,6%
Totale	82,2%

NB : Nelle tabelle è indicata la % di copertura della sola popolazione vaccinabile (12+). Sono comprese le dosi somministrate fuori Regione

Sintesi per categorie

Categorie	% popolazione almeno una dose	% popolazione ciclo completo
Disabili	83,6%	79,9%
Vulnerabili	88,2%	85,6%

**Somministrazioni effettuate in Regione del Veneto****Andamento settimanale (DOSI)****Dettaglio per Azienda Dosi somministrate nella Regione del Veneto**

Azienda	Δ	totale da inizio campagna
ULSS n. 1 Dolomiti	520	276.907
ULSS n. 2 Marca Trevigiana	2.075	1.193.260
ULSS n. 3 Serenissima	2.304	893.156
ULSS n. 4 Veneto Orientale	553	321.508
ULSS n. 5 Polesana	427	348.564
ULSS n. 6 Euganea + AOUPD	2.702	1.331.743
ULSS n. 7 Pedemontana	947	481.826
ULSS n. 8 Berica	2.306	697.963
ULSS n. 9 Scaligera + AOUIVR	2.758	1.284.062
Istituto Oncologico Veneto	124	14.962
Totale	14.716	6.843.951

NB è riportata la variazione rispetto al report del giorno precedente