



MONITORAGGIO CAMPAGNA DI VACCINAZIONE ANTI-COVID19

ultimo aggiornamento

29/09/2021 23:59

Dosi somministrate in Regione del Veneto: Variazione rispetto al report del giorno precedente

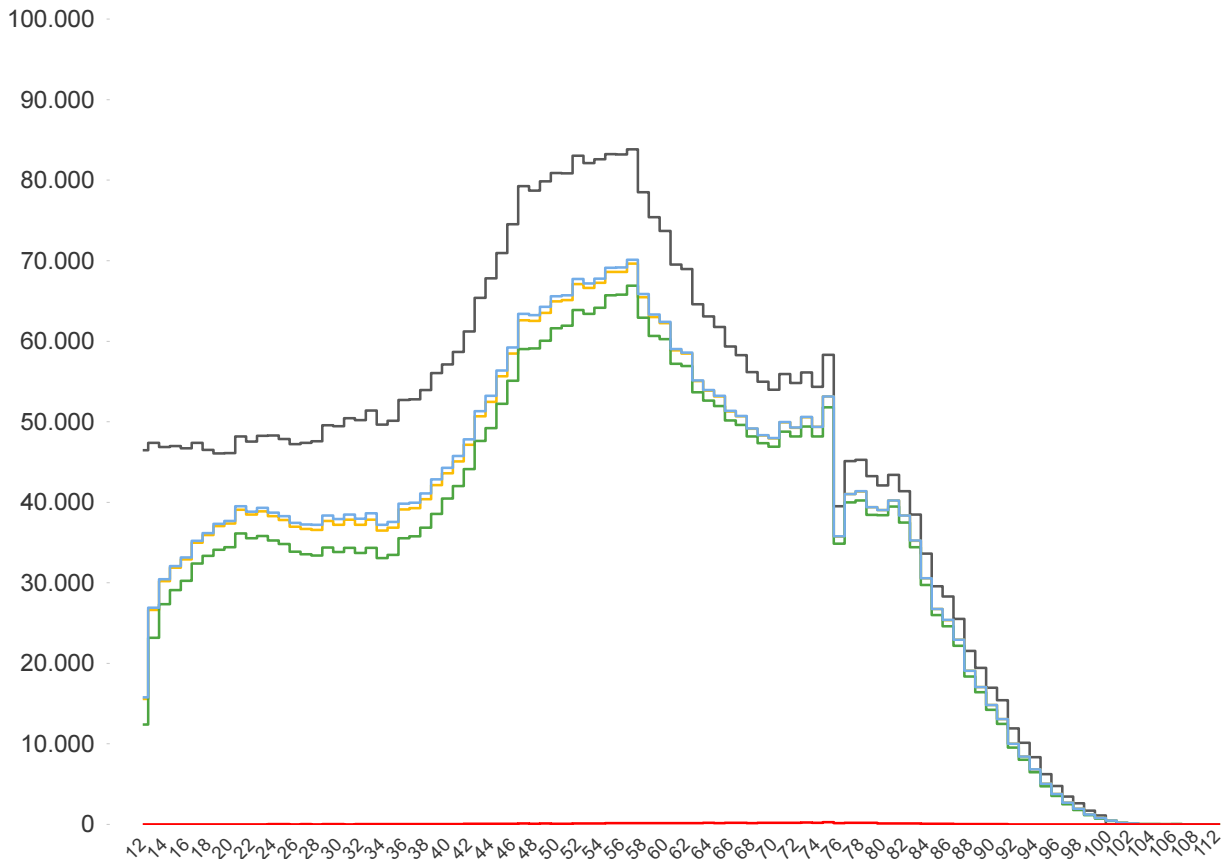
<b>Δ dosi somministrate</b> <b>+ 14.141</b>	<b>Δ prime dosi (*)</b> <b>+ 6.336</b>	<b>Δ cicli completati (*)</b> <b>+ 6.749</b>	<b>Δ addizionali/booster</b> <b>+ 1.056</b>
<b>Totale</b> <b>6.858.271</b>	<b>Totale</b> <b>3.385.478</b>	<b>Totale</b> <b>3.465.485</b>	<b>Totale</b> <b>7.308</b>

% dosi somministrate su dosi fornite : 85,9%

Sintesi generale

Copertura popolazione residente in Regione del Veneto per età, comprese le dosi somministrate fuori Regione

- Totale Persone
- Persone con almeno una dose
- Persone con ciclo completo
- Persone con almeno una dose + prenotati
- Persone con dose addizionale/booster



<b>Popolazione residente con almeno una dose</b> <b>3.573.577</b> 73,6% pop. totale	<b>Popolazione residente con ciclo completo</b> <b>3.392.557</b> 69,9% pop. totale	<b>Popolazione residente con almeno una dose + prenotati</b> <b>3.600.918</b> 74,2% pop. totale	<b>Popolazione residente con dose addizionale/booster</b> <b>7.172</b> 0,1% pop. totale
---	--	---	---

NB : La popolazione di riferimento è la popolazione residente ISTAT totale (da 0 anni in su) aggiornata al 1/1/2021. Sono comprese le dosi somministrate fuori Regione

\* Janssen è conteggiato solo nei cicli completati

**Sintesi per classi di età: popolazione vaccinabile (12+)**  
**(comprese le dosi somministrate fuori Regione)**

Età	% popolazione residente con almeno una dose (12+)
12-19	65,5%
20-29	78,4%
30-39	73,2%
40-49	75,4%
50-59	82,5%
60-69	88,5%
70-79	92,5%
80+	99,6%
<b>Totale</b>	<b>81,7%</b>

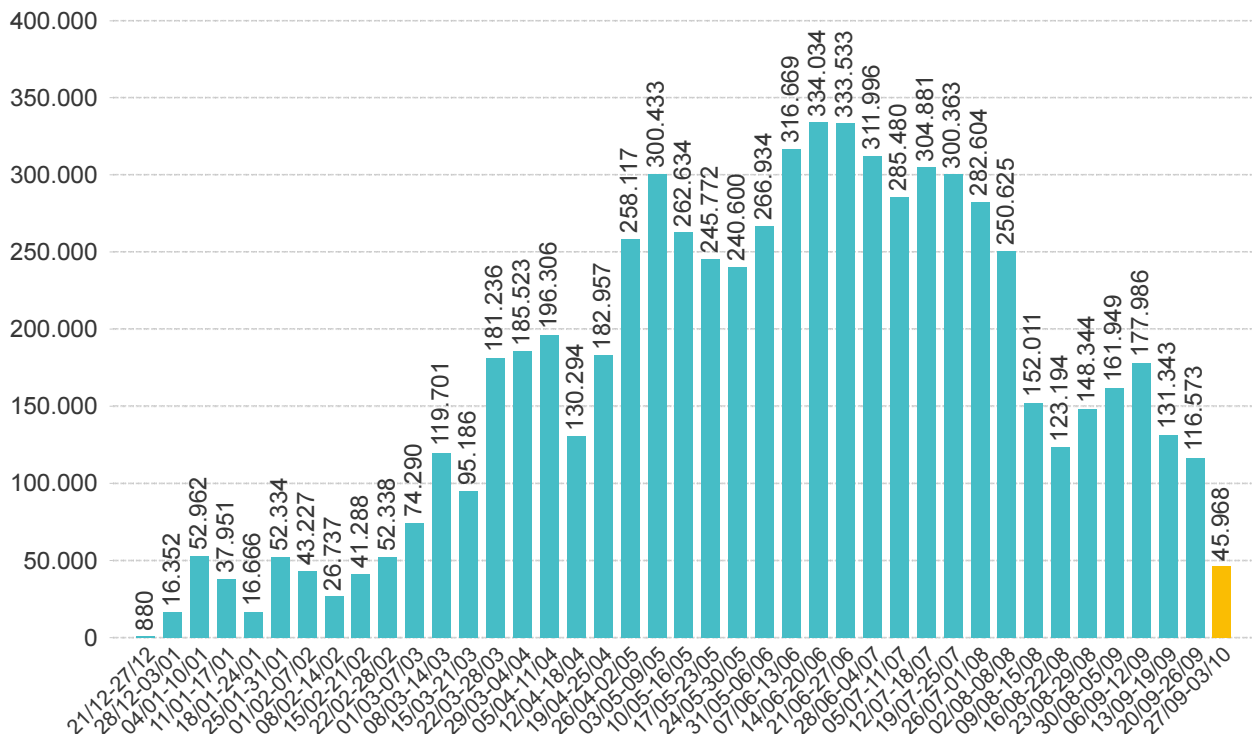
Età	% popolazione residente con ciclo completo (12+)
12-19	59,4%
20-29	72,1%
30-39	66,6%
40-49	70,9%
50-59	79,0%
60-69	86,4%
70-79	90,3%
80+	96,7%
<b>Totale</b>	<b>77,6%</b>

Età	% popolazione residente con almeno una dose + prenotati (12+)
12-19	66,1%
20-29	79,4%
30-39	74,5%
40-49	76,4%
50-59	83,1%
60-69	88,6%
70-79	92,5%
80+	99,6%
<b>Totale</b>	<b>82,3%</b>

NB : Nelle tabelle è indicata la % di copertura della sola popolazione vaccinabile (12+). Sono comprese le dosi somministrate fuori Regione

**Sintesi per categorie**

Categorie	% popolazione almeno una dose	% popolazione ciclo completo
Disabili	83,6%	79,9%
Vulnerabili	88,3%	85,6%

**Somministrazioni effettuate in Regione del Veneto****Andamento settimanale (DOSI)****Dettaglio per Azienda Dosi somministrate nella Regione del Veneto**

Azienda	Δ	totale da inizio campagna
ULSS n. 1 Dolomiti	697	277.611
ULSS n. 2 Marca Trevigiana	2.619	1.195.896
ULSS n. 3 Serenissima	2.066	895.246
ULSS n. 4 Veneto Orientale	1.018	322.527
ULSS n. 5 Polesana	906	349.485
ULSS n. 6 Euganea + AOUPD	2.815	1.334.584
ULSS n. 7 Pedemontana	534	482.362
ULSS n. 8 Berica	1.342	699.334
ULSS n. 9 Scaligera + AOUIVR	2.144	1.286.260
Istituto Oncologico Veneto	0	14.962
<b>Totale</b>	<b>14.141</b>	<b>6.858.267</b>

NB è riportata la variazione rispetto al report del giorno precedente