



MONITORAGGIO CAMPAGNA DI VACCINAZIONE ANTI-COVID19

ultimo aggiornamento

30/09/2021 23:59

Dosi somministrate in Regione del Veneto: Variazione rispetto al report del giorno precedente

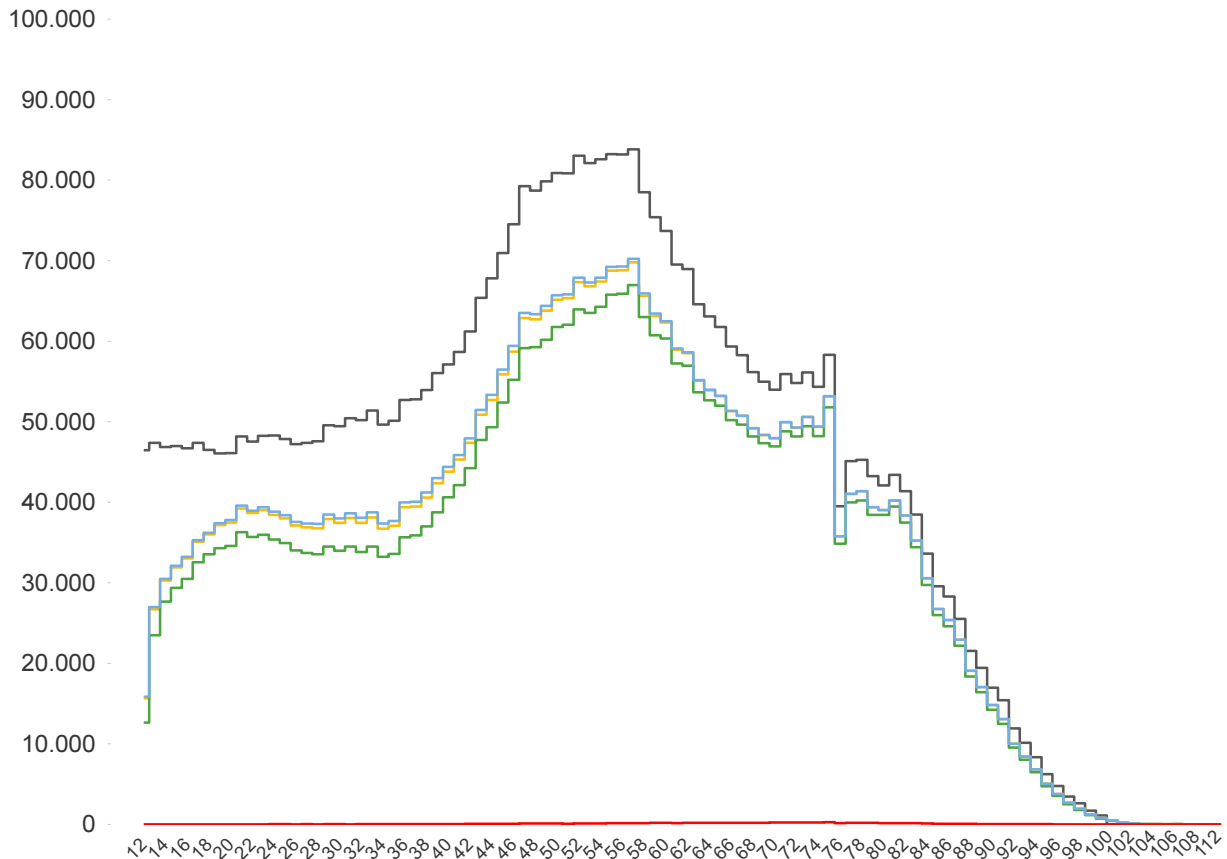
Δ dosi somministrate + 17.589	Δ prime dosi (*) + 8.610	Δ cicli completati (*) + 7.978	Δ addizionali/booster + 1.001
Totale 6.876.278	Totale 3.394.398	Totale 3.473.430	Totale 8.450

% dosi somministrate su dosi fornite : 86,1%

Sintesi generale

Copertura popolazione residente in Regione del Veneto per età, comprese le dosi somministrate fuori Regione

- Totale Persone
- Persone con almeno una dose
- Persone con ciclo completo
- Persone con almeno una dose + prenotati
- Persone con dose addizionale/booster



Popolazione residente con almeno una dose 3.583.122 73,8% pop. totale	Popolazione residente con ciclo completo 3.399.986 70,1% pop. totale	Popolazione residente con almeno una dose + prenotati 3.606.891 74,3% pop. totale	Popolazione residente con dose addizionale/booster 8.291 0,2% pop. totale
---	--	---	---

NB : La popolazione di riferimento è la popolazione residente ISTAT totale (da 0 anni in su) aggiornata al 1/1/2021. Sono comprese le dosi somministrate fuori Regione

* Janssen è conteggiato solo nei cicli completati



Sintesi per classi di età: popolazione vaccinabile (12+)
(comprese le dosi somministrate fuori Regione)

Età	% popolazione residente con almeno una dose (12+)
12-19	65,7%
20-29	78,8%
30-39	73,6%
40-49	75,7%
50-59	82,7%
60-69	88,6%
70-79	92,5%
80+	99,6%
Totale	81,9%

Età	% popolazione residente con ciclo completo (12+)
12-19	59,9%
20-29	72,4%
30-39	66,9%
40-49	71,1%
50-59	79,1%
60-69	86,5%
70-79	90,3%
80+	96,7%
Totale	77,7%

Età	% popolazione residente con almeno una dose + prenotati (12+)
12-19	66,2%
20-29	79,6%
30-39	74,8%
40-49	76,6%
50-59	83,2%
60-69	88,7%
70-79	92,6%
80+	99,7%
Totale	82,5%

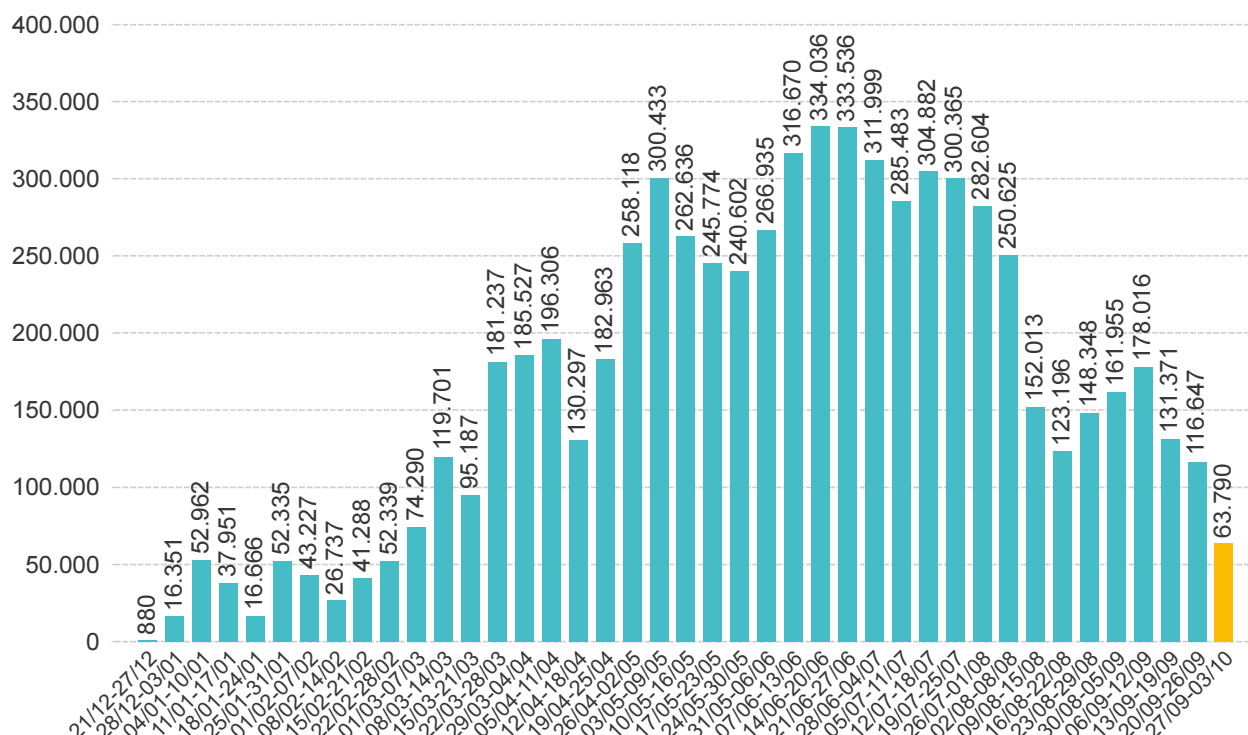
NB : Nelle tabelle è indicata la % di copertura della sola popolazione vaccinabile (12+). Sono comprese le dosi somministrate fuori Regione

Sintesi per categorie

Categorie	% popolazione almeno una dose	% popolazione ciclo completo
Disabili	83,7%	80,0%
Vulnerabili	88,4%	85,7%

Somministrazioni effettuate in Regione del Veneto

Andamento settimanale (DOSI)



Dettaglio per Azienda Dosi somministrate nella Regione del Veneto

Azienda	Δ	totale da inizio campagna
ULSS n. 1 Dolomiti	823	278.449
ULSS n. 2 Marca Trevigiana	3.132	1.199.048
ULSS n. 3 Serenissima	2.124	897.465
ULSS n. 4 Veneto Orientale	1.544	324.073
ULSS n. 5 Polesana	553	350.088
ULSS n. 6 Euganea + AOUPD	2.818	1.337.481
ULSS n. 7 Pedemontana	1.478	483.845
ULSS n. 8 Berica	2.010	701.401
ULSS n. 9 Scaligera + AOUIVR	3.107	1.289.463
Istituto Oncologico Veneto	0	14.962
Totale	17.589	6.876.275

NB è riportata la variazione rispetto al report del giorno precedente