



MONITORAGGIO CAMPAGNA DI VACCINAZIONE ANTI-COVID19

ultimo aggiornamento

21/10/2021 23:59

Dosi somministrate in Regione del Veneto: Variazione rispetto al report del giorno precedente

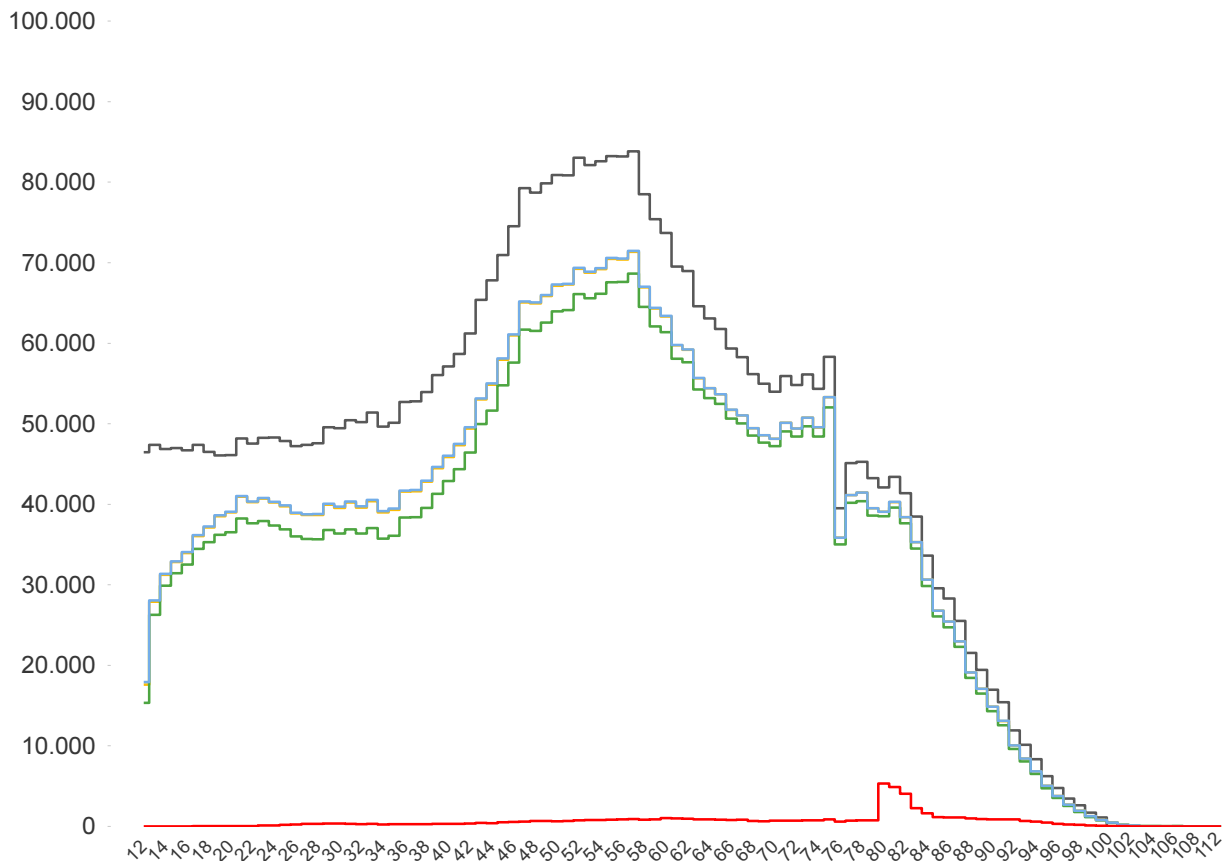
Δ dosi somministrate + 13.568	Δ prime dosi (*) + 2.114	Δ cicli completati (*) + 7.324	Δ addizionali/booster + 4.130
Totale 7.141.196	Totale 3.483.288	Totale 3.594.106	Totale 63.802

% dosi somministrate su dosi fornite : 88,4%

Sintesi generale

Copertura popolazione residente in Regione del Veneto per età, comprese le dosi somministrate fuori Regione

- Totale Persone
- Persone con almeno una dose
- Persone con ciclo completo
- Persone con almeno una dose + prenotati
- Persone con dose addizionale/booster



Popolazione residente con almeno una dose 3.677.176 75,8% pop. totale	Popolazione residente con ciclo completo 3.513.379 72,4% pop. totale	Popolazione residente con almeno una dose + prenotati 3.683.640 75,9% pop. totale	Popolazione residente con dose addizionale/booster 62.386 1,3% pop. totale
--	---	--	---

NB : La popolazione di riferimento è la popolazione residente ISTAT totale (da 0 anni in su) aggiornata al 1/1/2021. Sono comprese le dosi somministrate fuori Regione

* Janssen è conteggiato solo nei cicli completati



Sintesi per classi di età: popolazione vaccinabile (12+)
(comprese le dosi somministrate fuori Regione)

Età	% popolazione residente con almeno una dose (12+)
12-19	68,2%
20-29	82,4%
30-39	77,8%
40-49	78,7%
50-59	84,8%
60-69	89,4%
70-79	92,8%
80+	99,8%
Totale	84,1%

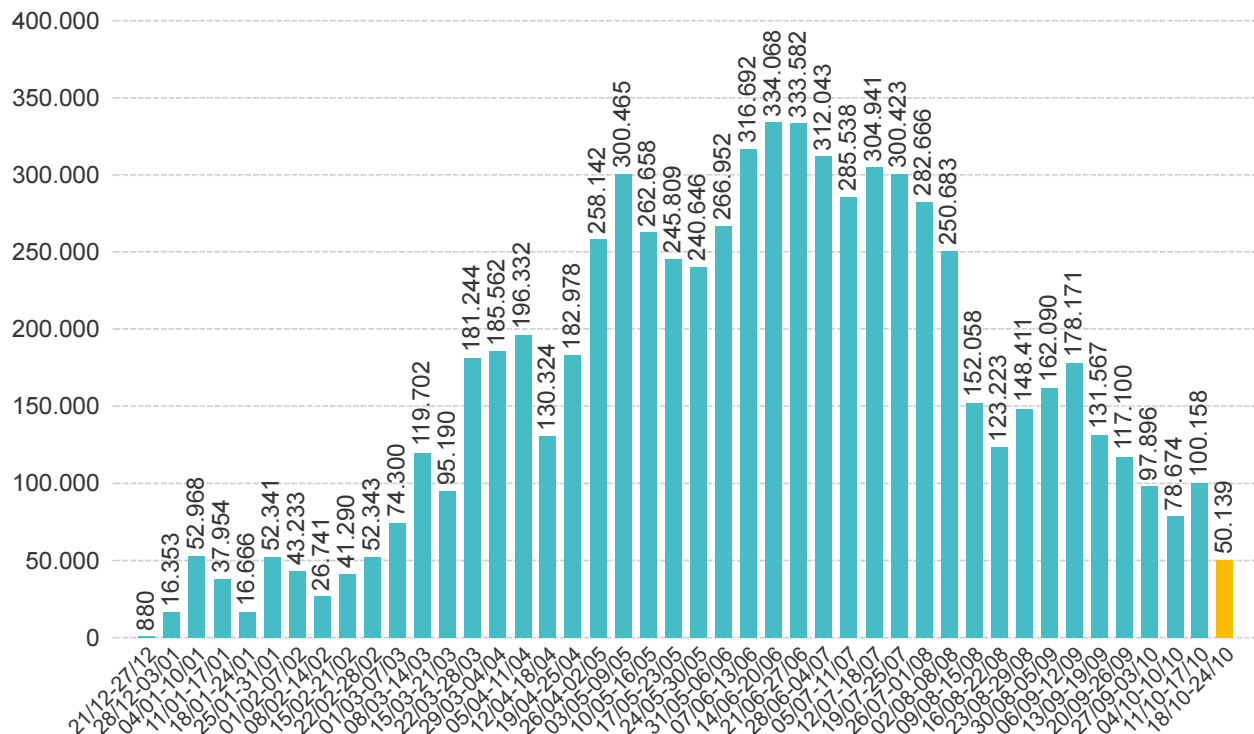
Età	% popolazione residente con ciclo completo (12+)
12-19	64,5%
20-29	76,6%
30-39	71,7%
40-49	74,4%
50-59	81,4%
60-69	87,4%
70-79	90,8%
80+	97,0%
Totale	80,3%

Età	% popolazione residente con almeno una dose + prenotati (12+)
12-19	68,5%
20-29	82,6%
30-39	78,1%
40-49	78,9%
50-59	84,9%
60-69	89,5%
70-79	92,8%
80+	99,8%
Totale	84,2%

NB : Nelle tabelle è indicata la % di copertura della sola popolazione vaccinabile (12+). Sono comprese le dosi somministrate fuori Regione

Sintesi per categorie

Categorie	% popolazione almeno una dose	% popolazione ciclo completo
Disabili	84,1%	80,9%
Vulnerabili	89,3%	86,7%

**Somministrazioni effettuate in Regione del Veneto****Andamento settimanale (DOSI)****Dettaglio per Azienda Dosi somministrate nella Regione del Veneto**

Azienda	Δ	totale da inizio campagna
ULSS n. 1 Dolomiti	380	288.581
ULSS n. 2 Marca Trevigiana	2.602	1.245.827
ULSS n. 3 Serenissima	1.475	930.745
ULSS n. 4 Veneto Orientale	829	337.641
ULSS n. 5 Polesana	568	362.515
ULSS n. 6 Euganea + AOUPD	2.036	1.385.697
ULSS n. 7 Pedemontana	1.065	502.853
ULSS n. 8 Berica	2.440	729.749
ULSS n. 9 Scaligera + AOUIVR	2.173	1.340.055
Istituto Oncologico Veneto	0	17.531
Totale	13.568	7.141.194

NB è riportata la variazione rispetto al report del giorno precedente