



MONITORAGGIO CAMPAGNA DI VACCINAZIONE ANTI-COVID19

ultimo aggiornamento

08/10/2021 23:59

Dosi somministrate in Regione del Veneto: Variazione rispetto al report del giorno precedente

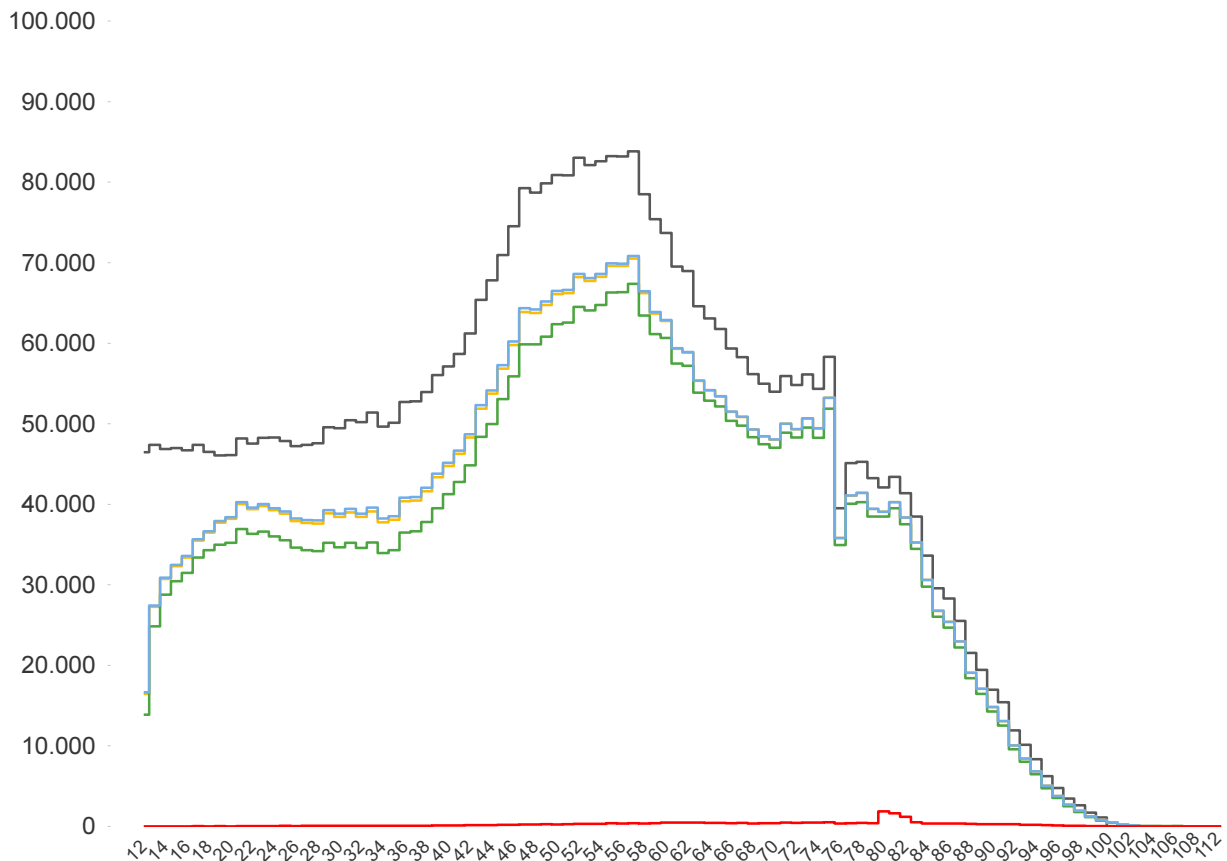
Δ dosi somministrate + 14.363	Δ prime dosi (*) + 5.103	Δ cicli completati (*) + 5.811	Δ addizionali/booster + 3.449
Totale 6.972.526	Totale 3.434.990	Totale 3.512.465	Totale 25.071

% dosi somministrate su dosi fornite : 86,4%

Sintesi generale

Copertura popolazione residente in Regione del Veneto per età, comprese le dosi somministrate fuori Regione

- Totale Persone
- Persone con almeno una dose + prenotati
- Persone con almeno una dose
- Persone con dose addizionale/booster
- Persone con ciclo completo



Popolazione residente con almeno una dose 3.626.165 74,7% pop. totale	Popolazione residente con ciclo completo 3.436.469 70,8% pop. totale	Popolazione residente con almeno una dose + prenotati 3.642.895 75,1% pop. totale	Popolazione residente con dose addizionale/booster 24.553 0,5% pop. totale
--	---	--	---

NB : La popolazione di riferimento è la popolazione residente ISTAT totale (da 0 anni in su) aggiornata al 1/1/2021. Sono comprese le dosi somministrate fuori Regione

* Janssen è conteggiato solo nei cicli completati



Sintesi per classi di età: popolazione vaccinabile (12+)
(comprese le dosi somministrate fuori Regione)

Età	% popolazione residente con almeno una dose (12+)
12-19	66,8%
20-29	80,4%
30-39	75,5%
40-49	77,1%
50-59	83,7%
60-69	88,9%
70-79	92,6%
80+	99,7%
Totale	82,9%

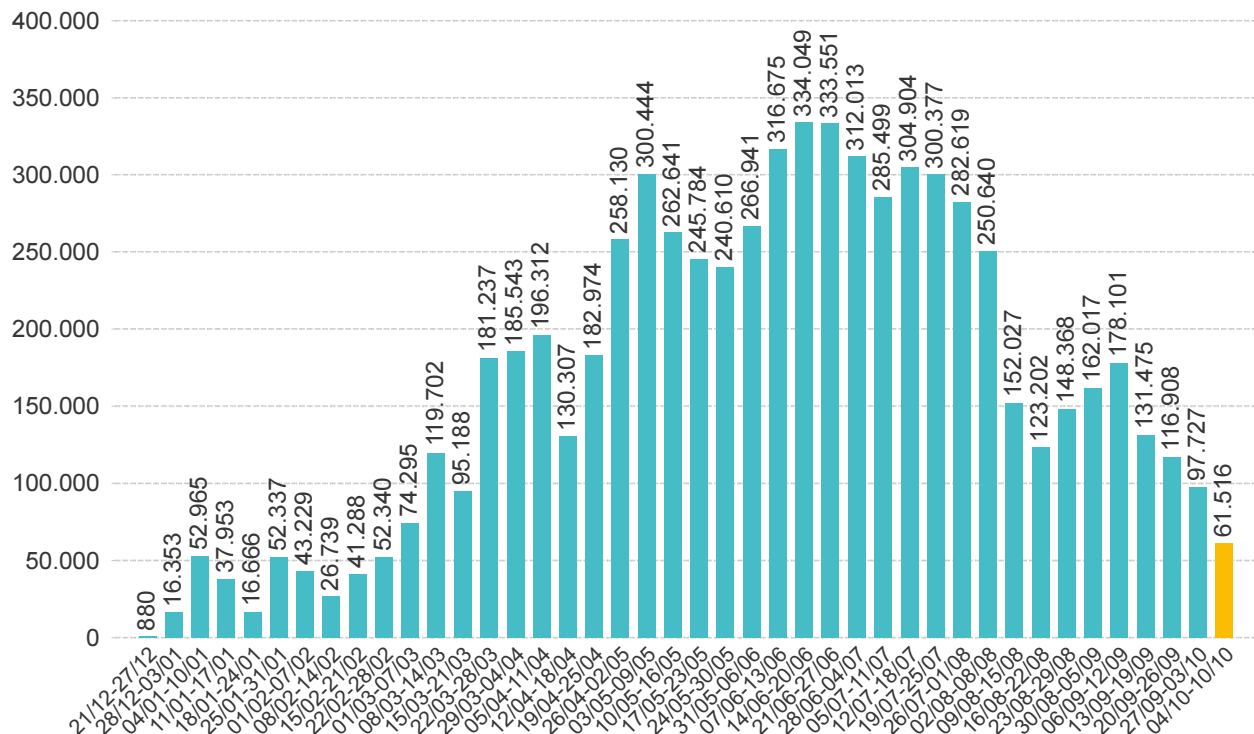
Età	% popolazione residente con ciclo completo (12+)
12-19	62,0%
20-29	73,7%
30-39	68,3%
40-49	72,0%
50-59	79,7%
60-69	86,8%
70-79	90,5%
80+	96,8%
Totale	78,6%

Età	% popolazione residente con almeno una dose + prenotati (12+)
12-19	67,2%
20-29	81,0%
30-39	76,3%
40-49	77,7%
50-59	84,1%
60-69	89,0%
70-79	92,7%
80+	99,7%
Totale	83,3%

NB : Nelle tabelle è indicata la % di copertura della sola popolazione vaccinabile (12+). Sono comprese le dosi somministrate fuori Regione

Sintesi per categorie

Categorie	% popolazione almeno una dose	% popolazione ciclo completo
Disabili	83,8%	80,4%
Vulnerabili	88,8%	86,0%

**Somministrazioni effettuate in Regione del Veneto****Andamento settimanale (DOSI)****Dettaglio per Azienda Dosi somministrate nella Regione del Veneto**

Azienda	Δ	totale da inizio campagna
ULSS n. 1 Dolomiti	704	282.572
ULSS n. 2 Marca Trevigiana	2.574	1.217.125
ULSS n. 3 Serenissima	2.073	909.367
ULSS n. 4 Veneto Orientale	320	328.553
ULSS n. 5 Polesana	687	354.892
ULSS n. 6 Euganea + AOUPD	2.823	1.356.320
ULSS n. 7 Pedemontana	946	490.264
ULSS n. 8 Berica	2.128	710.375
ULSS n. 9 Scaligera + AOUIVR	1.992	1.306.765
Istituto Oncologico Veneto	116	16.291
Totale	14.363	6.972.524

NB è riportata la variazione rispetto al report del giorno precedente