



MONITORAGGIO CAMPAGNA DI VACCINAZIONE ANTI-COVID19

ultimo aggiornamento

10/10/2021 23:59

Dosi somministrate in Regione del Veneto: Variazione rispetto al report del giorno precedente

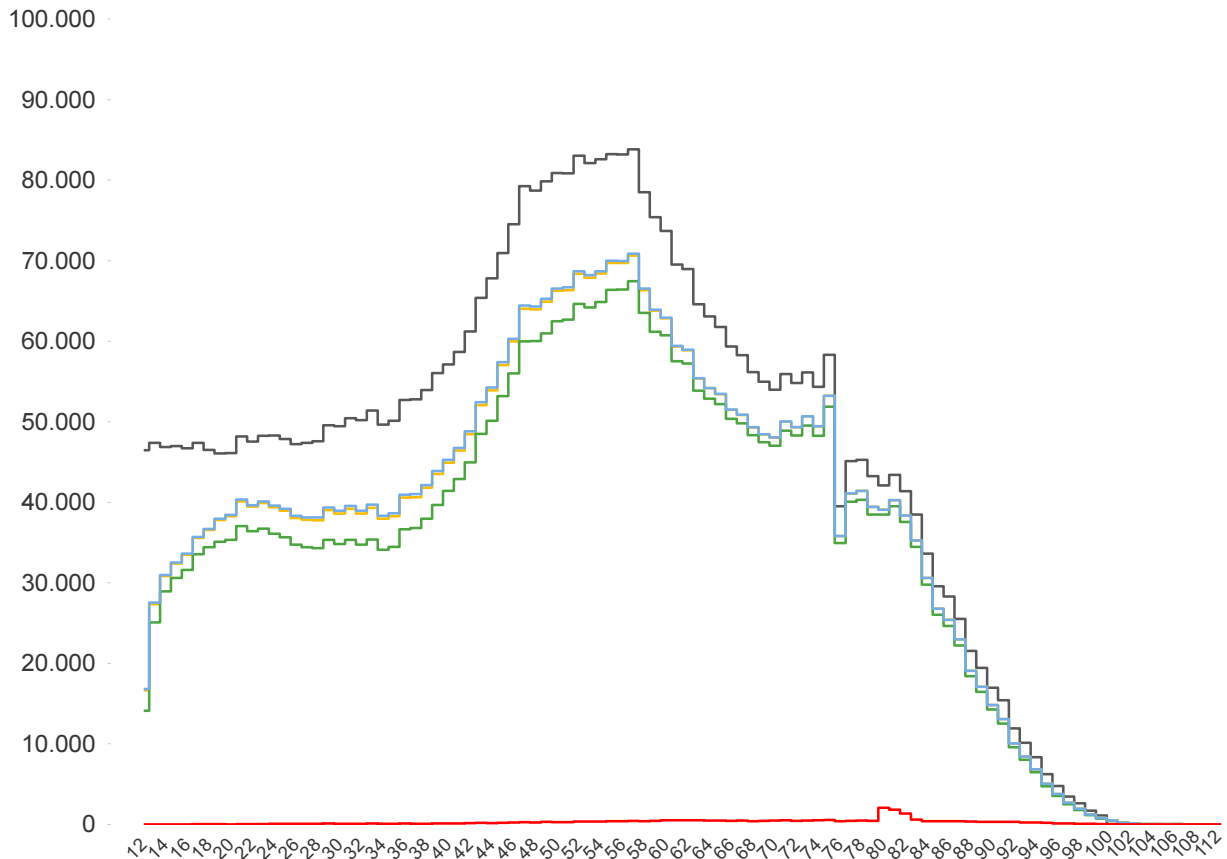
Δ dosi somministrate + 5.622	Δ prime dosi (*) + 2.540	Δ cicli completati (*) + 2.469	Δ addizionali/booster + 613
Totale 6.988.946	Totale 3.441.805	Totale 3.519.590	Totale 27.551

% dosi somministrate su dosi fornite : 86,6%

Sintesi generale

Copertura popolazione residente in Regione del Veneto per età, comprese le dosi somministrate fuori Regione

- Totale Persone
- Persone con almeno una dose + prenotati
- Persone con almeno una dose
- Persone con dose addizionale/booster
- Persone con ciclo completo



Popolazione residente con almeno una dose 3.633.288 74,9% pop. totale	Popolazione residente con ciclo completo 3.443.060 71,0% pop. totale	Popolazione residente con almeno una dose + prenotati 3.647.426 75,2% pop. totale	Popolazione residente con dose addizionale/booster 26.965 0,6% pop. totale
--	---	--	---

NB : La popolazione di riferimento è la popolazione residente ISTAT totale (da 0 anni in su) aggiornata al 1/1/2021. Sono comprese le dosi somministrate fuori Regione

* Janssen è conteggiato solo nei cicli completati



Sintesi per classi di età: popolazione vaccinabile (12+)
(comprese le dosi somministrate fuori Regione)

Età	% popolazione residente con almeno una dose (12+)
12-19	67,0%
20-29	80,7%
30-39	75,9%
40-49	77,3%
50-59	83,8%
60-69	89,0%
70-79	92,7%
80+	99,7%
Totale	83,1%

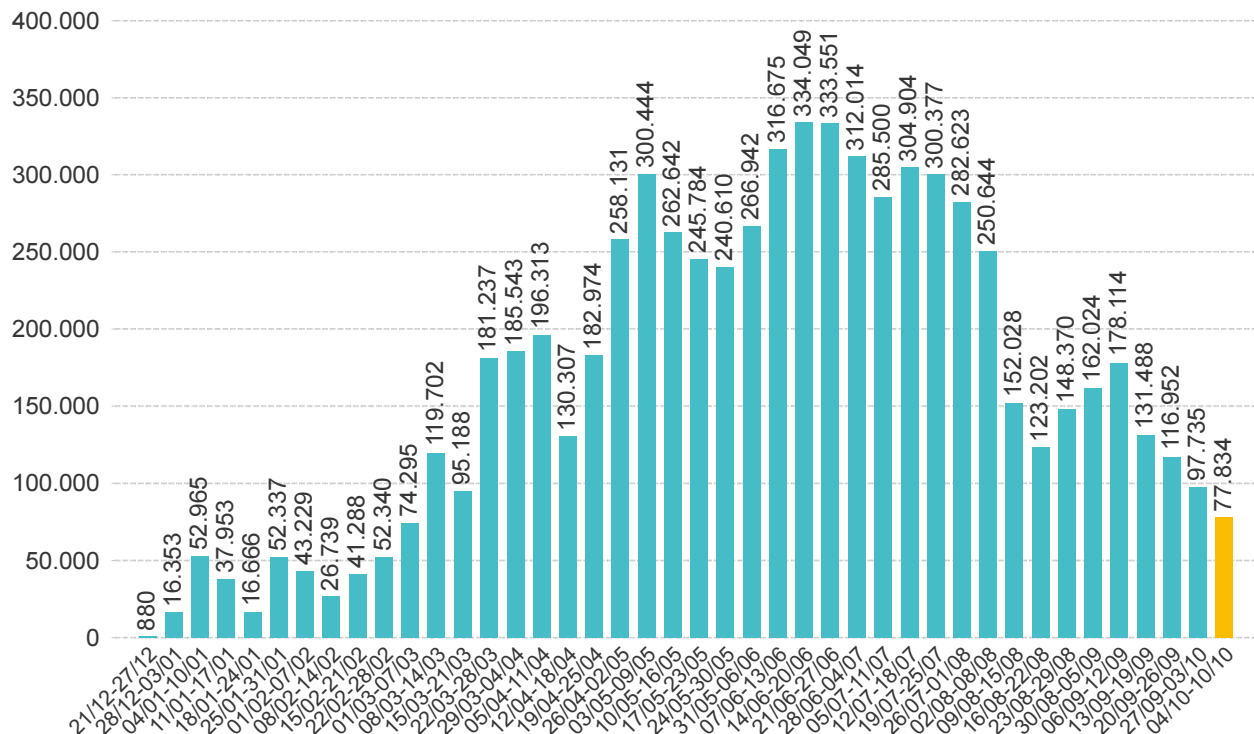
Età	% popolazione residente con ciclo completo (12+)
12-19	62,4%
20-29	74,0%
30-39	68,6%
40-49	72,2%
50-59	79,8%
60-69	86,9%
70-79	90,5%
80+	96,8%
Totale	78,7%

Età	% popolazione residente con almeno una dose + prenotati (12+)
12-19	67,3%
20-29	81,2%
30-39	76,5%
40-49	77,8%
50-59	84,2%
60-69	89,1%
70-79	92,7%
80+	99,7%
Totale	83,4%

NB : Nelle tabelle è indicata la % di copertura della sola popolazione vaccinabile (12+). Sono comprese le dosi somministrate fuori Regione

Sintesi per categorie

Categorie	% popolazione almeno una dose	% popolazione ciclo completo
Disabili	83,9%	80,4%
Vulnerabili	88,8%	86,1%

**Somministrazioni effettuate in Regione del Veneto****Andamento settimanale (DOSI)****Dettaglio per Azienda Dosi somministrate nella Regione del Veneto**

Azienda	Δ	totale da inizio campagna
ULSS n. 1 Dolomiti	412	283.301
ULSS n. 2 Marca Trevigiana	1.195	1.220.395
ULSS n. 3 Serenissima	131	910.095
ULSS n. 4 Veneto Orientale	468	329.521
ULSS n. 5 Polesana	441	355.796
ULSS n. 6 Euganea + AOUPD	116	1.357.858
ULSS n. 7 Pedemontana	658	491.903
ULSS n. 8 Berica	465	711.823
ULSS n. 9 Scaligera + AOUIVR	1.529	1.311.065
Istituto Oncologico Veneto	207	17.187
Totale	5.622	6.988.944

NB è riportata la variazione rispetto al report del giorno precedente