



MONITORAGGIO CAMPAGNA DI VACCINAZIONE ANTI-COVID19

ultimo aggiornamento

12/10/2021 23:59

Dosi somministrate in Regione del Veneto: Variazione rispetto al report del giorno precedente

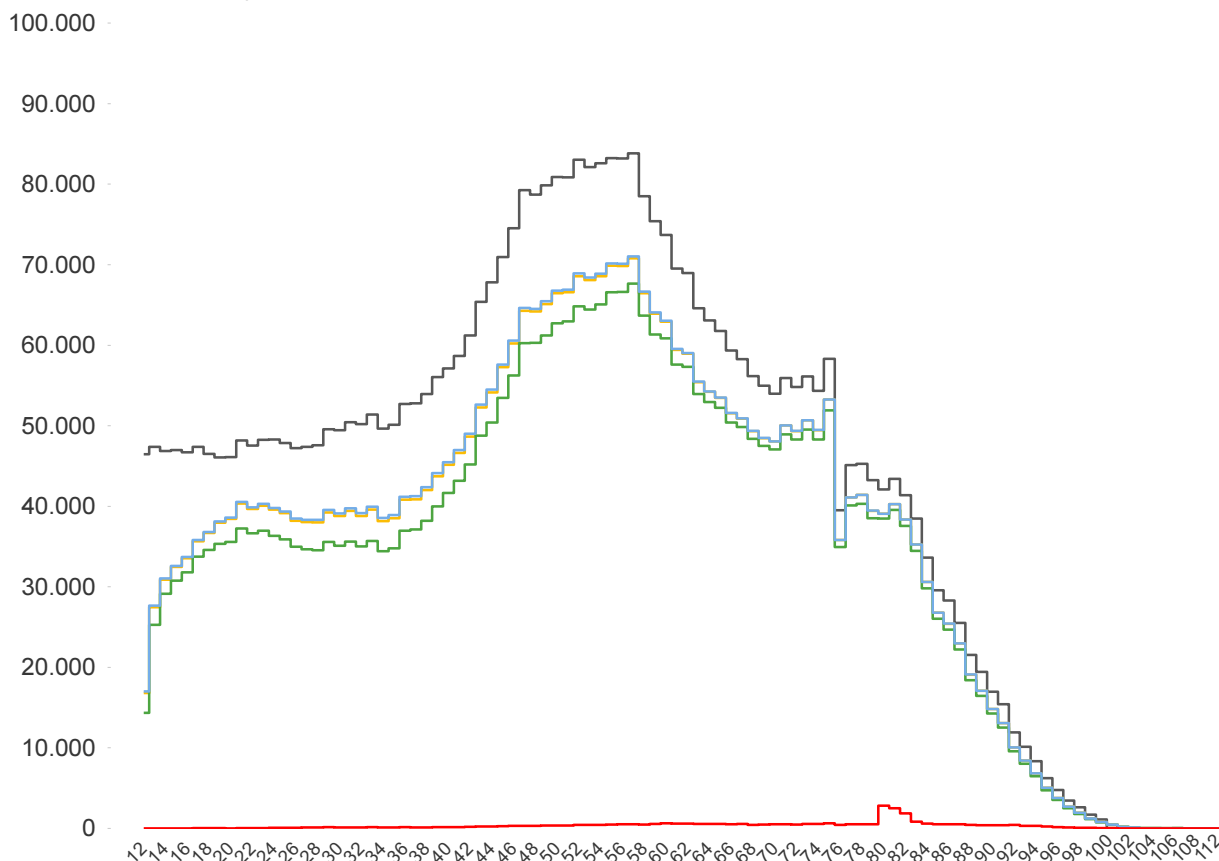
| | | | |
|--|---|---|--|
| Δ dosi somministrate + 14.728 | Δ prime dosi (*) + 4.511 | Δ cicli completati (*) + 7.012 | Δ addizionali/booster + 3.205 |
| Totale 7.018.308 | Totale 3.451.018 | Totale 3.532.911 | Totale 34.379 |

% dosi somministrate su dosi fornite : 86,9%

Sintesi generale

Copertura popolazione residente in Regione del Veneto per età, comprese le dosi somministrate fuori Regione

- Totale Persone
- Persone con almeno una dose + prenotati
- Persone con almeno una dose
- Persone con dose addizionale/booster
- Persone con ciclo completo



| | | | |
|---|--|---|--|
| Popolazione residente con almeno una dose 3.643.166 75,1% pop. totale | Popolazione residente con ciclo completo 3.455.558 71,2% pop. totale | Popolazione residente con almeno una dose + prenotati 3.657.313 75,4% pop. totale | Popolazione residente con dose addizionale/booster 33.608 0,7% pop. totale |
|---|--|---|--|

NB : La popolazione di riferimento è la popolazione residente ISTAT totale (da 0 anni in su) aggiornata al 1/1/2021. Sono comprese le dosi somministrate fuori Regione

* Janssen è conteggiato solo nei cicli completati



Sintesi per classi di età: popolazione vaccinabile (12+)
(comprese le dosi somministrate fuori Regione)

| Età | % popolazione residente con almeno una dose (12+) |
|---------------|---|
| 12-19 | 67,2% |
| 20-29 | 81,1% |
| 30-39 | 76,3% |
| 40-49 | 77,6% |
| 50-59 | 84,0% |
| 60-69 | 89,1% |
| 70-79 | 92,7% |
| 80+ | 99,7% |
| Totale | 83,3% |

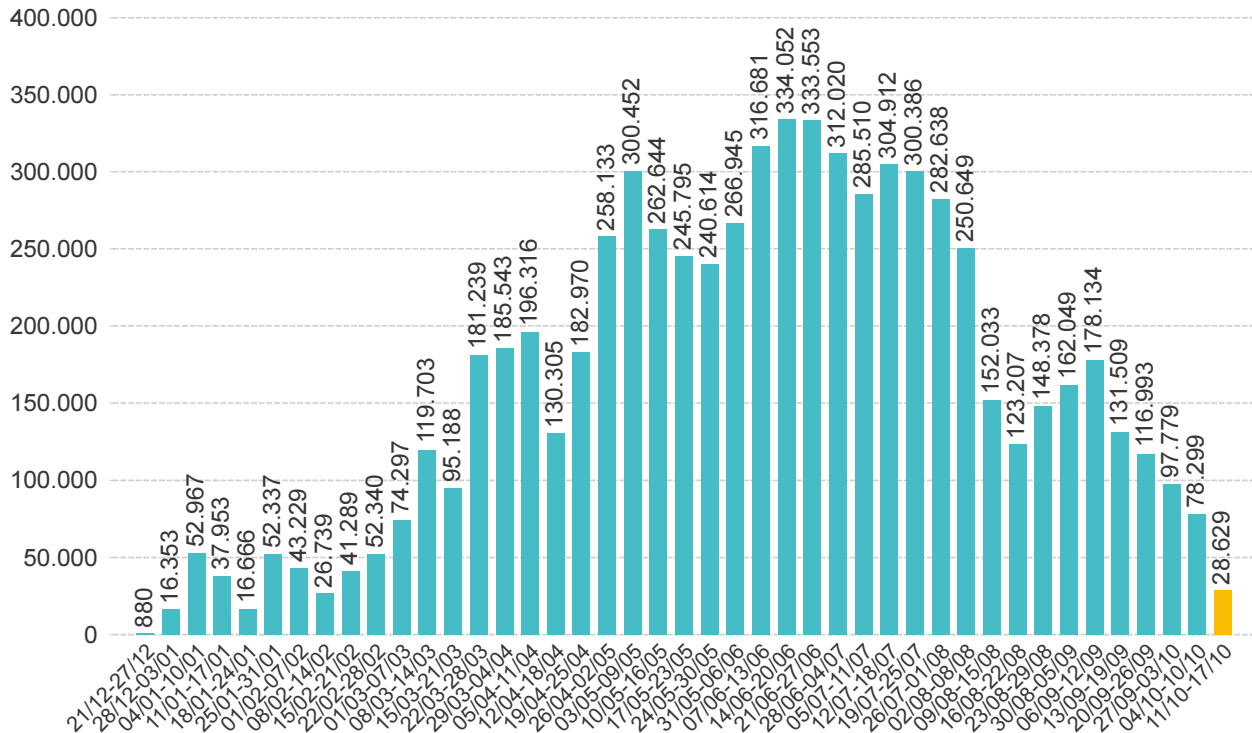
| Età | % popolazione residente con ciclo completo (12+) |
|---------------|--|
| 12-19 | 62,8% |
| 20-29 | 74,5% |
| 30-39 | 69,2% |
| 40-49 | 72,6% |
| 50-59 | 80,1% |
| 60-69 | 87,0% |
| 70-79 | 90,5% |
| 80+ | 96,9% |
| Totale | 79,0% |

| Età | % popolazione residente con almeno una dose + prenotati (12+) |
|---------------|---|
| 12-19 | 67,6% |
| 20-29 | 81,6% |
| 30-39 | 77,0% |
| 40-49 | 78,1% |
| 50-59 | 84,4% |
| 60-69 | 89,2% |
| 70-79 | 92,7% |
| 80+ | 99,8% |
| Totale | 83,6% |

NB : Nelle tabelle è indicata la % di copertura della sola popolazione vaccinabile (12+). Sono comprese le dosi somministrate fuori Regione

Sintesi per categorie

| Categorie | % popolazione almeno una dose | % popolazione ciclo completo |
|-------------|-------------------------------|------------------------------|
| Disabili | 83,9% | 80,5% |
| Vulnerabili | 88,9% | 86,2% |

**Somministrazioni effettuate in Regione del Veneto****Andamento settimanale (DOSI)****Dettaglio per Azienda Dosi somministrate nella Regione del Veneto**

| Azienda | Δ | totale da inizio campagna |
|------------------------------|---------------|---------------------------|
| ULSS n. 1 Dolomiti | 501 | 284.304 |
| ULSS n. 2 Marca Trevigiana | 2.453 | 1.225.154 |
| ULSS n. 3 Serenissima | 2.037 | 914.524 |
| ULSS n. 4 Veneto Orientale | 1.104 | 331.186 |
| ULSS n. 5 Polesana | 365 | 356.976 |
| ULSS n. 6 Euganea + AOUPD | 2.732 | 1.363.576 |
| ULSS n. 7 Pedemontana | 1.313 | 494.287 |
| ULSS n. 8 Berica | 940 | 714.268 |
| ULSS n. 9 Scaligera + AOUIVR | 3.191 | 1.316.752 |
| Istituto Oncologico Veneto | 92 | 17.279 |
| Totale | 14.728 | 7.018.306 |

NB è riportata la variazione rispetto al report del giorno precedente