



MONITORAGGIO CAMPAGNA DI VACCINAZIONE ANTI-COVID19

ultimo aggiornamento

22/10/2021 23:59

Dosi somministrate in Regione del Veneto: Variazione rispetto al report del giorno precedente

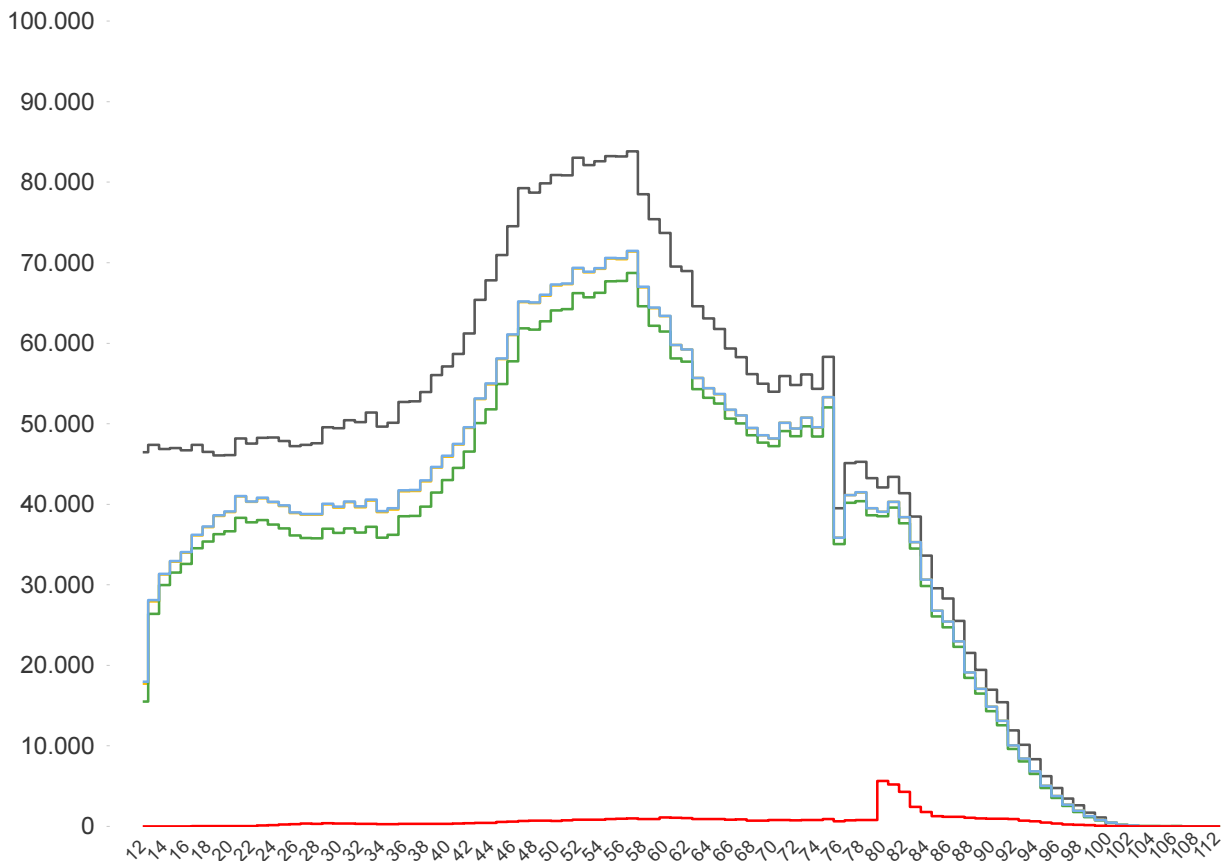
Δ dosi somministrate + 13.186	Δ prime dosi (*) + 2.039	Δ cicli completati (*) + 6.748	Δ addizionali/booster + 4.399
Totale 7.154.743	Totale 3.485.483	Totale 3.600.868	Totale 68.392

% dosi somministrate su dosi fornite : 88,6%

Sintesi generale

Copertura popolazione residente in Regione del Veneto per età, comprese le dosi somministrate fuori Regione

- Totale Persone
- Persone con almeno una dose + prenotati
- Persone con almeno una dose
- Persone con dose addizionale/booster
- Persone con ciclo completo



Popolazione residente con almeno una dose 3.679.648 75,8% pop. totale	Popolazione residente con ciclo completo 3.519.775 72,5% pop. totale	Popolazione residente con almeno una dose + prenotati 3.684.641 75,9% pop. totale	Popolazione residente con dose addizionale/booster 66.913 1,4% pop. totale
--	---	--	---

NB : La popolazione di riferimento è la popolazione residente ISTAT totale (da 0 anni in su) aggiornata al 1/1/2021. Sono comprese le dosi somministrate fuori Regione

* Janssen è conteggiato solo nei cicli completati



Sintesi per classi di età: popolazione vaccinabile (12+)
(comprese le dosi somministrate fuori Regione)

Età	% popolazione residente con almeno una dose (12+)
12-19	68,3%
20-29	82,5%
30-39	77,9%
40-49	78,7%
50-59	84,8%
60-69	89,5%
70-79	92,8%
80+	99,8%
Totale	84,1%

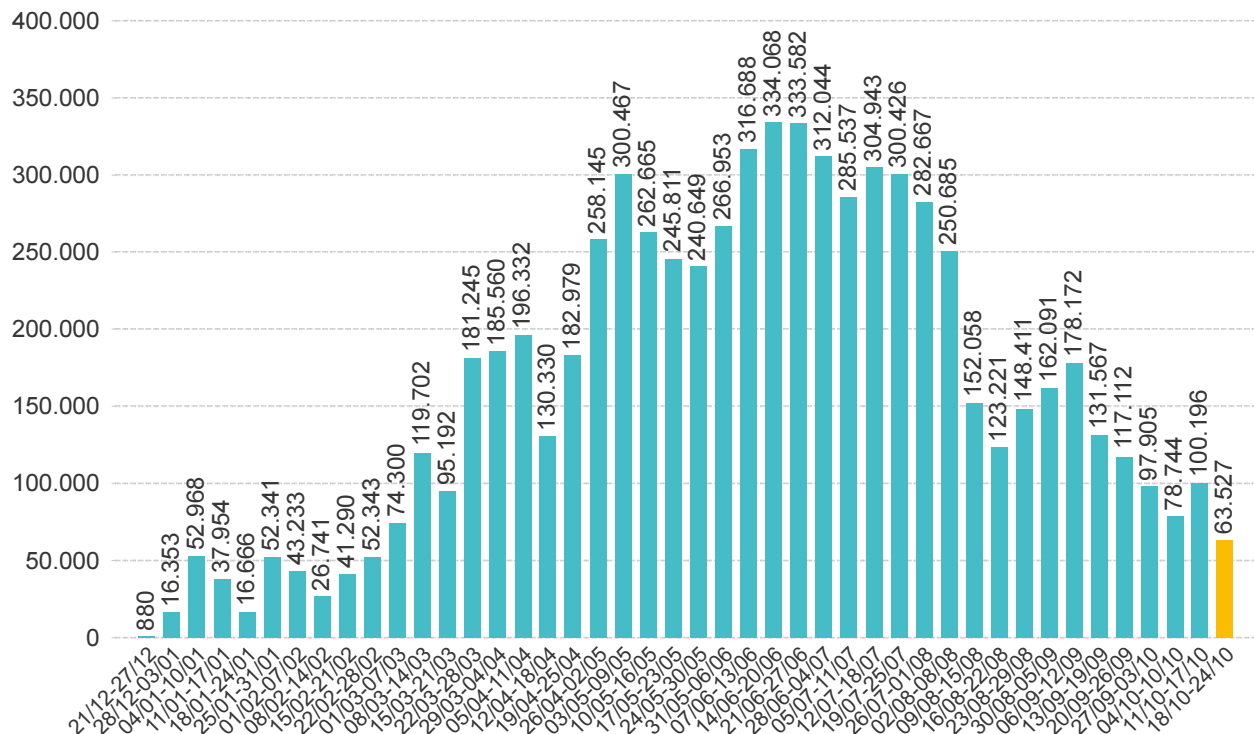
Età	% popolazione residente con ciclo completo (12+)
12-19	64,7%
20-29	76,8%
30-39	72,0%
40-49	74,6%
50-59	81,5%
60-69	87,5%
70-79	90,8%
80+	97,1%
Totale	80,5%

Età	% popolazione residente con almeno una dose + prenotati (12+)
12-19	68,6%
20-29	82,6%
30-39	78,1%
40-49	78,9%
50-59	84,9%
60-69	89,5%
70-79	92,8%
80+	99,8%
Totale	84,2%

NB : Nelle tabelle è indicata la % di copertura della sola popolazione vaccinabile (12+). Sono comprese le dosi somministrate fuori Regione

Sintesi per categorie

Categorie	% popolazione almeno una dose	% popolazione ciclo completo
Disabili	84,1%	80,9%
Vulnerabili	89,3%	86,8%

**Somministrazioni effettuate in Regione del Veneto****Andamento settimanale (DOSI)****Dettaglio per Azienda Dosi somministrate nella Regione del Veneto**

Azienda	Δ	totale da inizio campagna
ULSS n. 1 Dolomiti	440	289.123
ULSS n. 2 Marca Trevigiana	2.336	1.248.222
ULSS n. 3 Serenissima	2.104	932.862
ULSS n. 4 Veneto Orientale	22	337.690
ULSS n. 5 Polesana	341	362.860
ULSS n. 6 Euganea + AOUPD	3.087	1.388.872
ULSS n. 7 Pedemontana	628	503.490
ULSS n. 8 Berica	1.472	731.255
ULSS n. 9 Scaligera + AOUIVR	2.709	1.342.789
Istituto Oncologico Veneto	47	17.578
Totale	13.186	7.154.741

NB è riportata la variazione rispetto al report del giorno precedente