



MONITORAGGIO CAMPAGNA DI VACCINAZIONE ANTI-COVID19

ultimo aggiornamento

25/10/2021 23:59

Dosi somministrate in Regione del Veneto: Variazione rispetto al report del giorno precedente

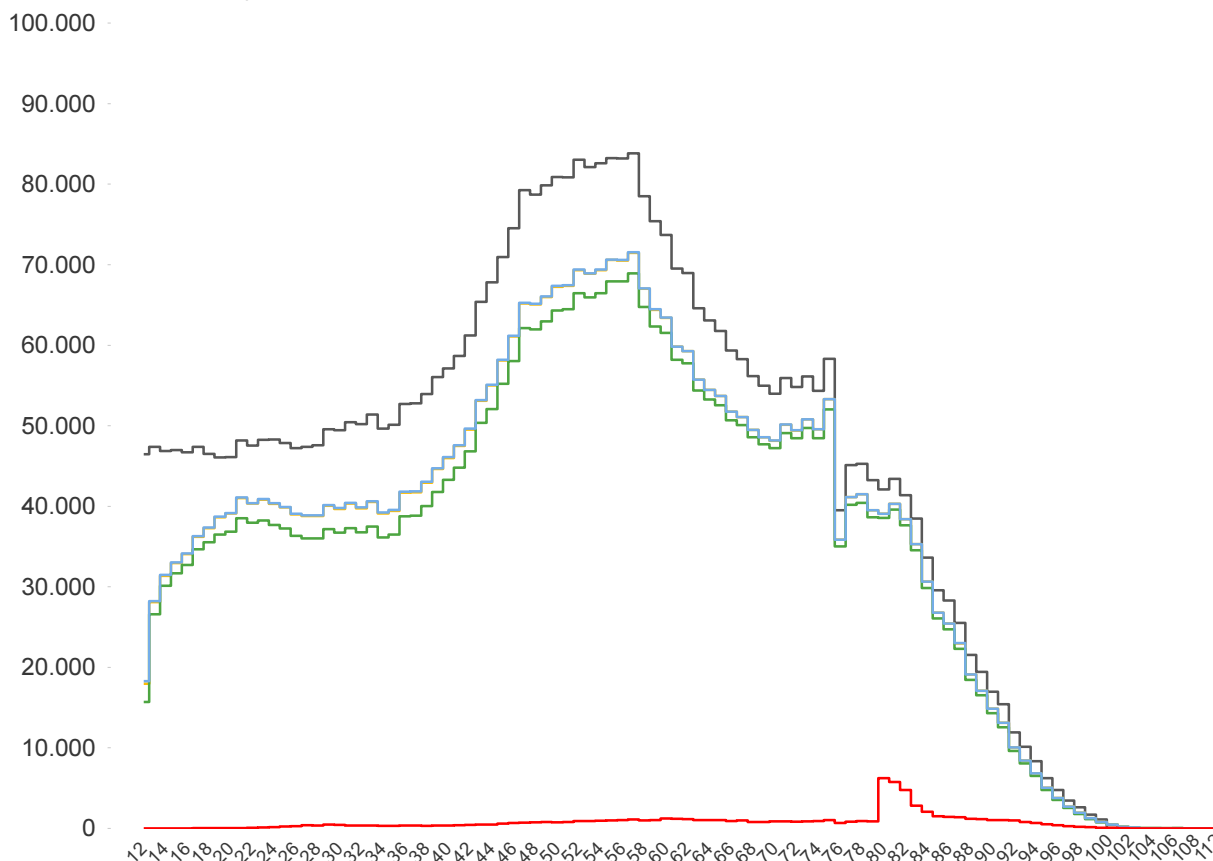
Δ dosi somministrate + 10.713	Δ prime dosi (*) + 1.514	Δ cicli completati (*) + 4.991	Δ addizionali/booster + 4.208
Totale 7.179.091	Totale 3.489.432	Totale 3.613.485	Totale 76.174

% dosi somministrate su dosi fornite : 88,9%

Sintesi generale

Copertura popolazione residente in Regione del Veneto per età, comprese le dosi somministrate fuori Regione

- Totale Persone
- Persone con almeno una dose + prenotati
- Persone con almeno una dose
- Persone con dose addizionale/booster
- Persone con ciclo completo



Popolazione residente con almeno una dose 3.683.848 75,9% pop. totale	Popolazione residente con ciclo completo 3.531.578 72,8% pop. totale	Popolazione residente con almeno una dose + prenotati 3.688.517 76,0% pop. totale	Popolazione residente con dose addizionale/booster 74.614 1,5% pop. totale
---	--	---	--

NB : La popolazione di riferimento è la popolazione residente ISTAT totale (da 0 anni in su) aggiornata al 1/1/2021. Sono comprese le dosi somministrate fuori Regione

* Janssen è conteggiato solo nei cicli completati



Sintesi per classi di età: popolazione vaccinabile (12+)
(comprese le dosi somministrate fuori Regione)

Età	% popolazione residente con almeno una dose (12+)
12-19	68,6%
20-29	82,6%
30-39	78,0%
40-49	78,8%
50-59	84,9%
60-69	89,5%
70-79	92,8%
80+	99,8%
Totale	84,2%

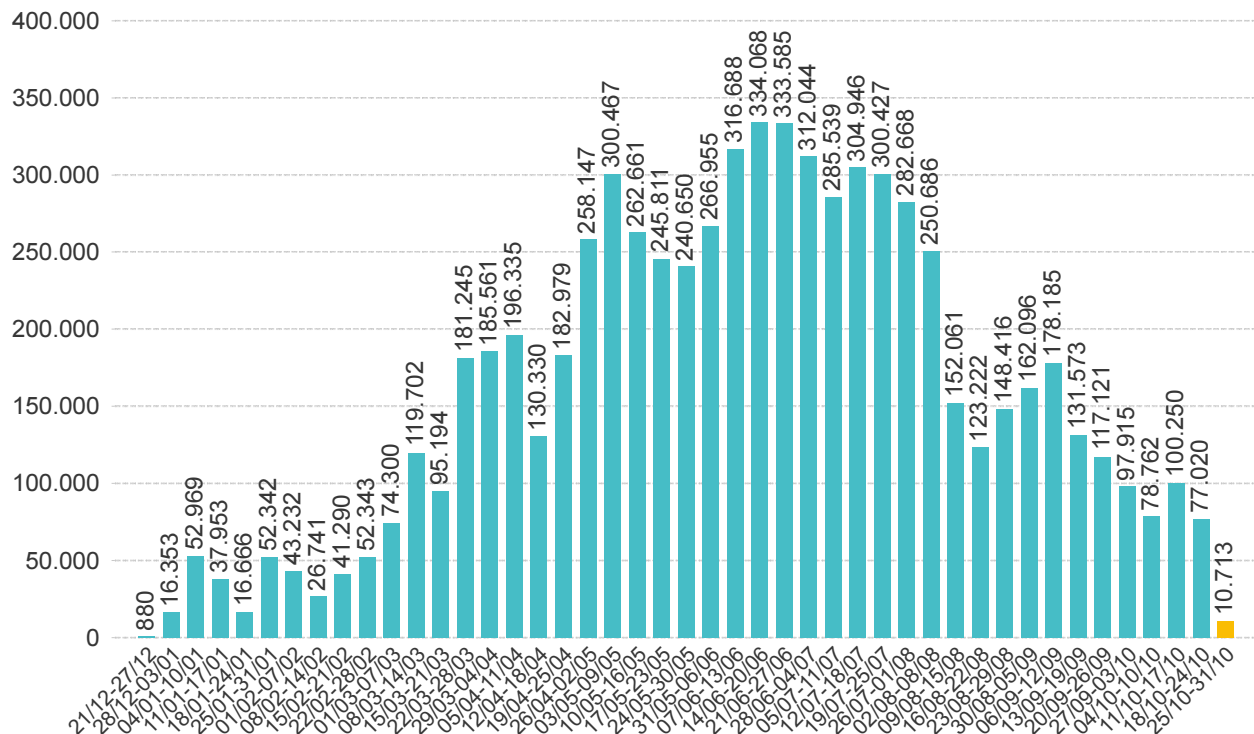
Età	% popolazione residente con ciclo completo (12+)
12-19	65,1%
20-29	77,3%
30-39	72,5%
40-49	75,0%
50-59	81,8%
60-69	87,6%
70-79	90,8%
80+	97,1%
Totale	80,7%

Età	% popolazione residente con almeno una dose + prenotati (12+)
12-19	68,8%
20-29	82,8%
30-39	78,2%
40-49	79,0%
50-59	85,0%
60-69	89,5%
70-79	92,9%
80+	99,8%
Totale	84,3%

NB : Nelle tabelle è indicata la % di copertura della sola popolazione vaccinabile (12+). Sono comprese le dosi somministrate fuori Regione

Sintesi per categorie

Categorie	% popolazione almeno una dose	% popolazione ciclo completo
Disabili	84,1%	81,0%
Vulnerabili	89,4%	86,9%

**Somministrazioni effettuate in Regione del Veneto****Andamento settimanale (DOSI)****Dettaglio per Azienda Dosi somministrate nella Regione del Veneto**

Azienda	Δ	totale da inizio campagna
ULSS n. 1 Dolomiti	400	290.607
ULSS n. 2 Marca Trevigiana	2.267	1.252.822
ULSS n. 3 Serenissima	1.475	934.599
ULSS n. 4 Veneto Orientale	426	339.474
ULSS n. 5 Polesana	293	364.053
ULSS n. 6 Euganea + AOUPD	1.765	1.391.898
ULSS n. 7 Pedemontana	740	505.793
ULSS n. 8 Berica	836	733.679
ULSS n. 9 Scaligera + AOUIVR	2.511	1.348.586
Istituto Oncologico Veneto	0	17.578
Totale	10.713	7.179.089

NB è riportata la variazione rispetto al report del giorno precedente