



MONITORAGGIO CAMPAGNA DI VACCINAZIONE ANTI-COVID19

ultimo aggiornamento

03/11/2021 23:59

Dosi somministrate in Regione del Veneto: Variazione rispetto al report del giorno precedente

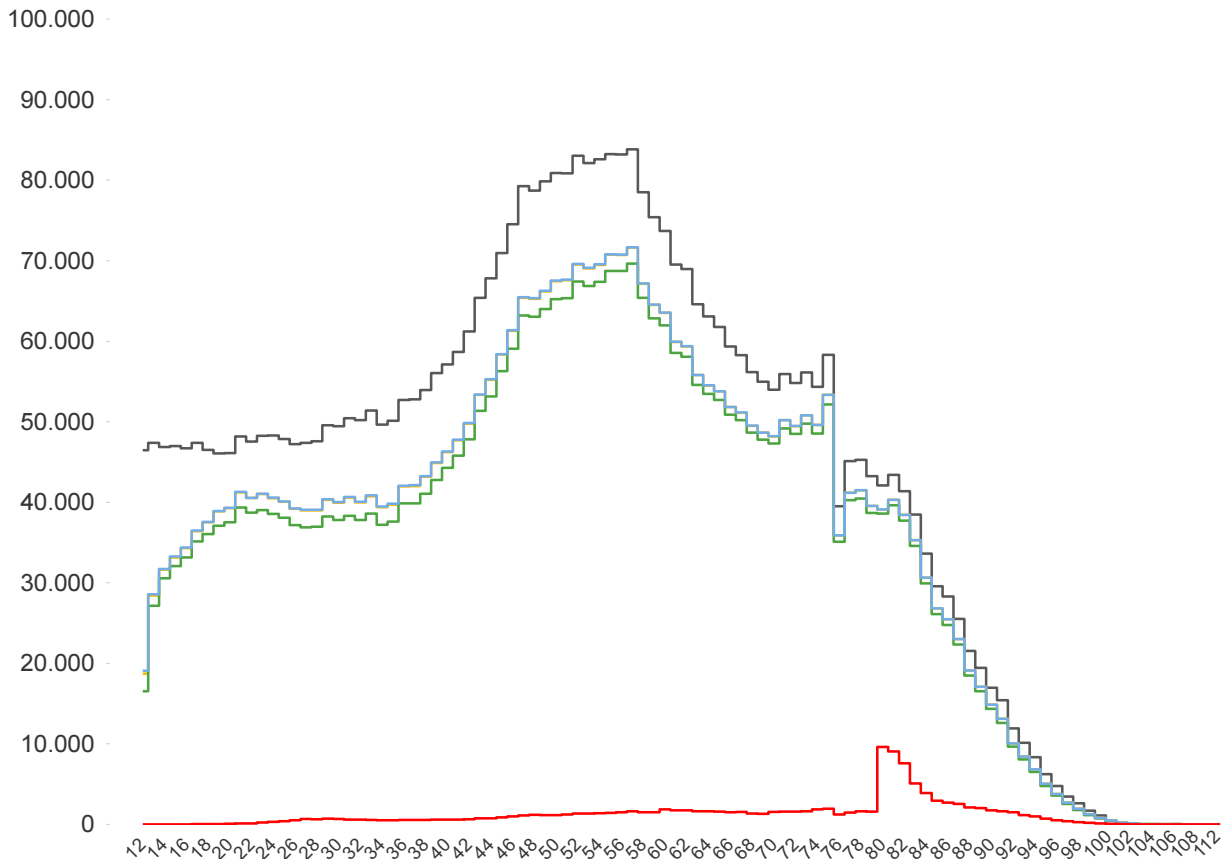
<b>Δ dosi somministrate</b> <b>+ 15.186</b>	<b>Δ prime dosi (*)</b> <b>+ 1.157</b>	<b>Δ cicli completati (*)</b> <b>+ 6.564</b>	<b>Δ addizionali/booster</b> <b>+ 7.465</b>
<b>Totale</b> <b>7.288.858</b>	<b>Totale</b> <b>3.502.111</b>	<b>Totale</b> <b>3.663.319</b>	<b>Totale</b> <b>123.428</b>

% dosi somministrate su dosi fornite : 90,3%

Sintesi generale

Copertura popolazione residente in Regione del Veneto per età, comprese le dosi somministrate fuori Regione

- Totale Persone
- Persone con almeno una dose + prenotati
- Persone con almeno una dose
- Persone con dose addizionale/booster
- Persone con ciclo completo



<b>Popolazione residente con almeno una dose</b> <b>3.696.112</b> 76,2% pop. totale	<b>Popolazione residente con ciclo completo</b> <b>3.576.594</b> 73,7% pop. totale	<b>Popolazione residente con almeno una dose + prenotati</b> <b>3.700.050</b> 76,3% pop. totale	<b>Popolazione residente con dose addizionale/booster</b> <b>121.395</b> 2,5% pop. totale
---	--	---	---

NB : La popolazione di riferimento è la popolazione residente ISTAT totale (da 0 anni in su) aggiornata al 1/1/2021. Sono comprese le dosi somministrate fuori Regione

\* Janssen è conteggiato solo nei cicli completati



**Sintesi per classi di età: popolazione vaccinabile (12+)**  
**(comprese le dosi somministrate fuori Regione)**

Età	% popolazione residente con almeno una dose (12+)
12-19	69,2%
20-29	83,0%
30-39	78,5%
40-49	79,2%
50-59	85,1%
60-69	89,6%
70-79	92,9%
80+	99,9%
<b>Totale</b>	<b>84,5%</b>

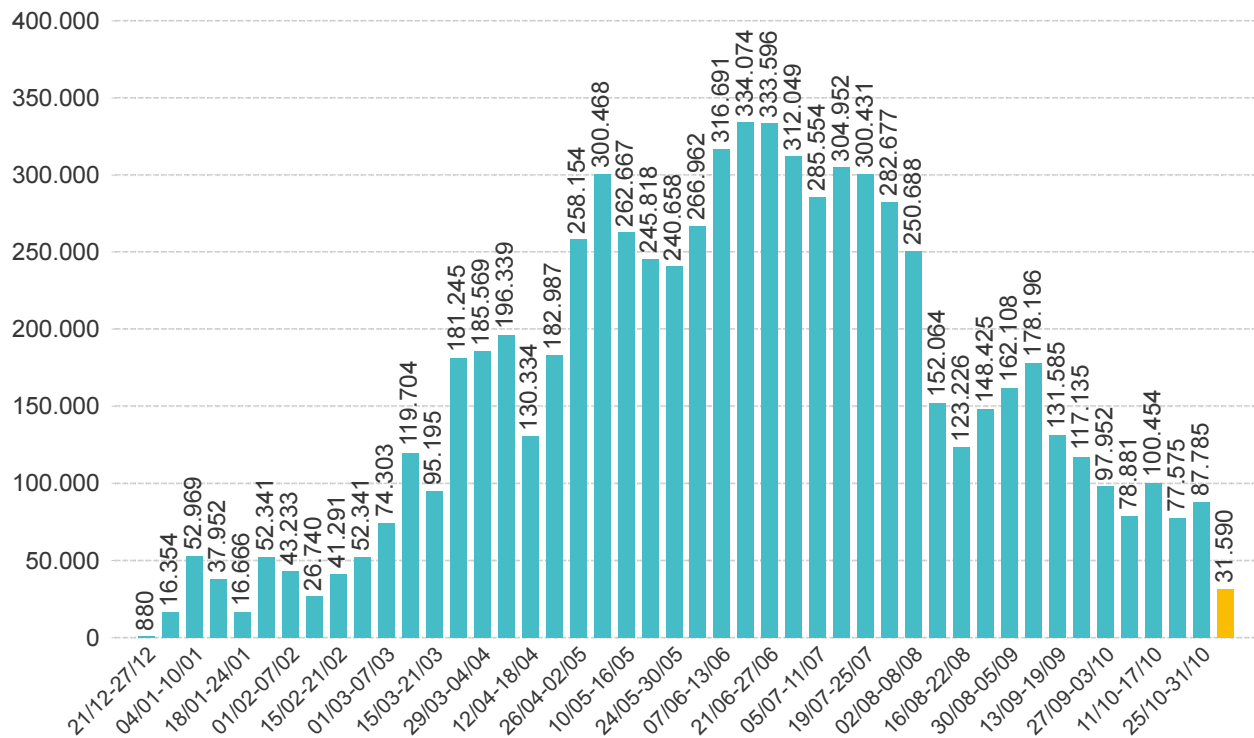
Età	% popolazione residente con ciclo completo (12+)
12-19	66,2%
20-29	79,0%
30-39	74,5%
40-49	76,4%
50-59	82,8%
60-69	87,9%
70-79	90,9%
80+	97,3%
<b>Totale</b>	<b>81,8%</b>

Età	% popolazione residente con almeno una dose + prenotati (12+)
12-19	69,5%
20-29	83,2%
30-39	78,7%
40-49	79,2%
50-59	85,2%
60-69	89,7%
70-79	92,9%
80+	99,9%
<b>Totale</b>	<b>84,6%</b>

NB : Nelle tabelle è indicata la % di copertura della sola popolazione vaccinabile (12+). Sono comprese le dosi somministrate fuori Regione

**Sintesi per categorie**

Categorie	% popolazione almeno una dose	% popolazione ciclo completo
Disabili	84,3%	81,3%
Vulnerabili	89,5%	87,3%

**Somministrazioni effettuate in Regione del Veneto****Andamento settimanale (DOSI)****Dettaglio per Azienda Dosi somministrate nella Regione del Veneto**

Azienda	Δ	totale da inizio campagna
ULSS n. 1 Dolomiti	663	294.830
ULSS n. 2 Marca Trevigiana	2.997	1.270.811
ULSS n. 3 Serenissima	2.366	951.578
ULSS n. 4 Veneto Orientale	276	344.811
ULSS n. 5 Polesana	895	369.445
ULSS n. 6 Euganea + AOUPD	3.584	1.414.574
ULSS n. 7 Pedemontana	687	512.413
ULSS n. 8 Berica	974	741.642
ULSS n. 9 Scaligera + AOUIVR	2.744	1.370.816
Istituto Oncologico Veneto	0	17.936
<b>Totale</b>	<b>15.186</b>	<b>7.288.856</b>

NB è riportata la variazione rispetto al report del giorno precedente