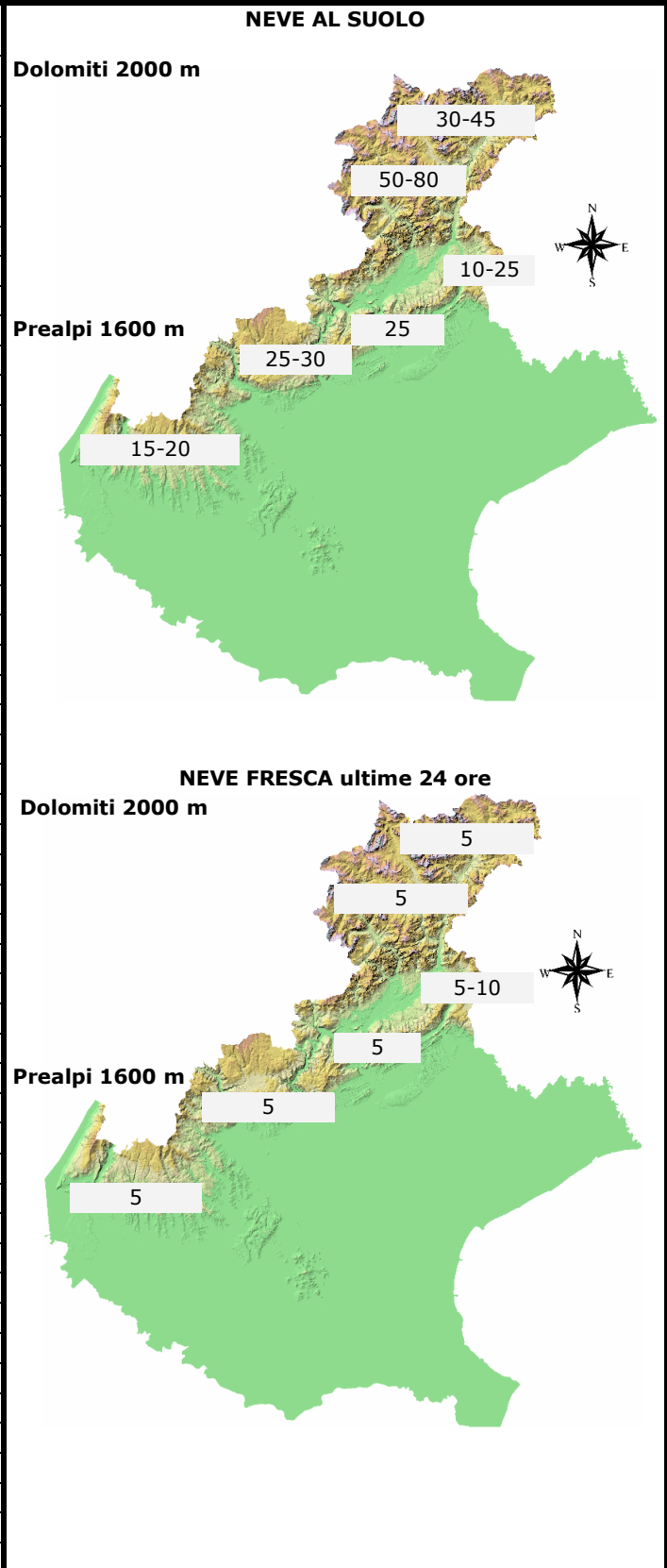


CONDIZIONI DI INNEVAMENTO ALLE ORE: 8.00

ALTEZZA NEVE IN cm (V= dato alterato dal vento, P= pioggia su neve, tr= tracce di neve al suolo) aut. = stazione automatica man. = rilievo manuale	NEVE AL SUOLO	NEVE FRESCA
	HS	HN (24h)
DOLOMITI SETTENTRIONALI		
Casera Coltrondo, 1960 m - M.Croce - aut.	42	3
Monte Piana, 2265 m - Misurina - aut.	48	2
Casera Doana, 1899 m - P. Mauria - aut.	27	2
Ra Vales, 2615 m - Cortina - aut.	78	5
Passo Falzarego, 1988 m - aut.	43	2
Sappada, 1205 m - man.	25	2
Padola, 1210 m - man.	25	1
Auronzo, 870 m - man.	3	tr
Pieve di Cadore, 855 m - man.	20	tr
Cortina, 1265 m - man.	13	2
DOLOMITI MERIDIONALI		
Piz Boè, 2908 m - aut.	67	5
Monte Chertz, 2020 m - aut.	51	3
Monti Alti Ornella, 2250 m - Arabba - aut.	61	3
Cima Pradazzo, 2200 m - Falcade - aut.	30 V	3
Col dei Baldi, 1900 m Zoldo-Alleghe - aut.	76	3
Malga Losch, 1735 m - Frassenè - aut.	39	3
Pecol di Zoldo, 1370 m - man.	23	2
Arabba, 1630 m - man.	20	3
Falcade, 1190 m - man.	25	3
Agordo, 605 m - man.	2	1
Frassenè, 1050 m - man.	16	2
PREALPI BELLUNESI		
Casera Palantina, 1505 m - Alpage - aut.	27	5
Faverghera, 1605 m - Nevegal - aut.	10 V	5
Pian Cansiglio, 1010 m - man.	14	3
Puos d'Alpage, 385 m - man.	tr	tr
Pranolz - Melere, 835 m - man.	22	9
Belluno, 390 m - man.	3	1
Trichiana, 350 m - man.	tr	tr
Feltre, 280 m - man.	0	0
Fonzaso, 320 m - man.	tr	tr
Arsiè, 300 m - man.	0	0
Lamon, 600 m - man.	1	1
Monte Grappa, 1540 m - aut.	23	5
PREALPI VICENTINE		
Monte Lisser, 1428 m - Enego - aut.	12	2
Malga Larici, 1605 m - Altop. Asiago - aut.	25	5
Campomolon, 1735 m - Arsiero - aut.	33	5
Passo Campogrosso, 1464 m - aut.	24	5
Asiago, 990 m - man.	tr	tr
Tonezza del Cimone - 1130 m - man	13	1
Recoaro Terme, 440 m - man.	0	0
PREALPI VERONESI		
Monte Tomba, 1620 m - aut.	20	5
Monte Baldo, 1751 m - aut.	15	5
Boscochiesanuova, 1110 m - man.	4	1
S.Zeno di Montagna, 600 m - man.	0	0



N.B. Le condizioni di innevamento si riferiscono al manto nevoso vergine e non sono correlabili con lo stato e la praticabilità delle piste preparate