



MONITORAGGIO CAMPAGNA DI VACCINAZIONE ANTI-COVID19

ultimo aggiornamento

05/11/2021 23:59

Dosi somministrate in Regione del Veneto: Variazione rispetto al report del giorno precedente

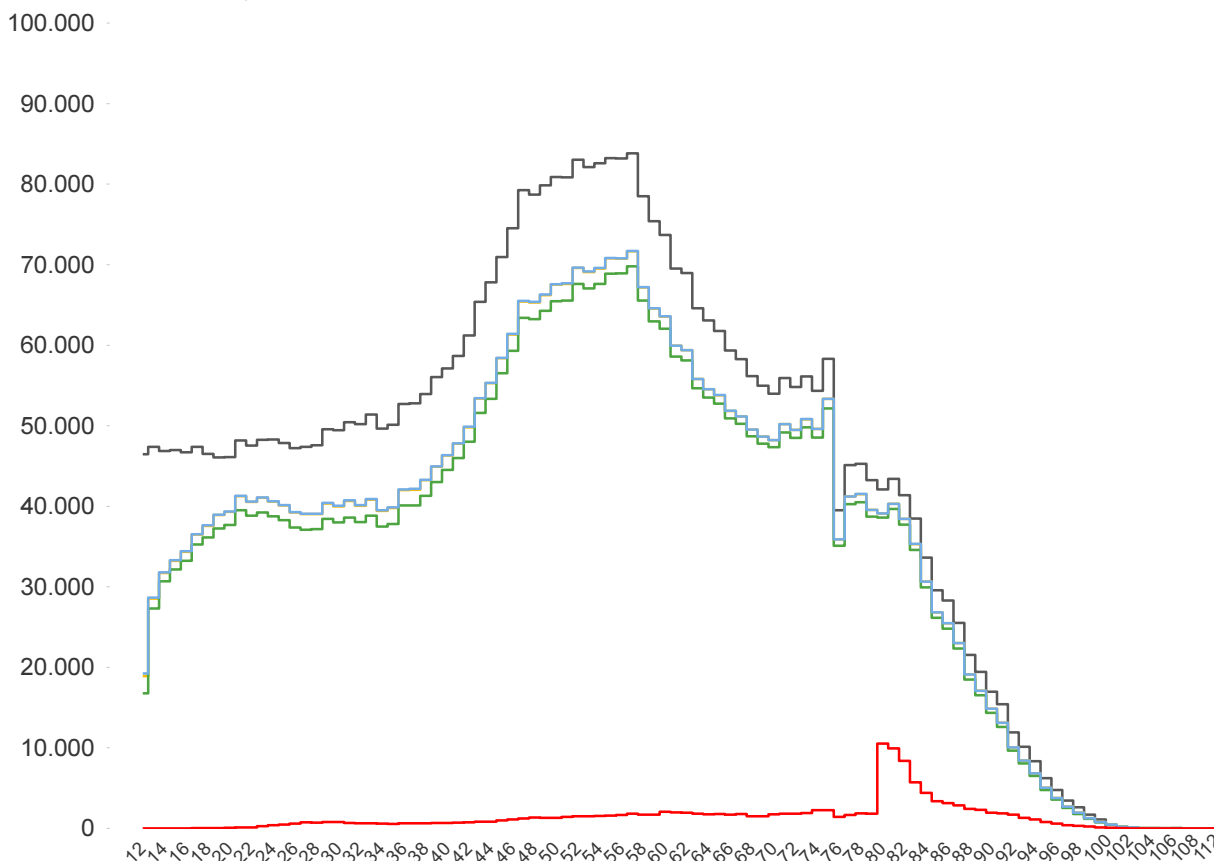
<b>Δ dosi somministrate</b> <b>+ 15.317</b>	<b>Δ prime dosi (*)</b> <b>+ 1.193</b>	<b>Δ cicli completati (*)</b> <b>+ 6.634</b>	<b>Δ addizionali/booster</b> <b>+ 7.490</b>
<b>Totale</b> <b>7.319.782</b>	<b>Totale</b> <b>3.505.691</b>	<b>Totale</b> <b>3.675.067</b>	<b>Totale</b> <b>139.024</b>

% dosi somministrate su dosi fornite : 90,7%

Sintesi generale

Copertura popolazione residente in Regione del Veneto per età, comprese le dosi somministrate fuori Regione

- Totale Persone
- Persone con almeno una dose
- Persone con ciclo completo
- Persone con almeno una dose + prenotati
- Persone con dose addizionale/booster



<b>Popolazione residente con almeno una dose</b> <b>3.699.101</b> 76,2% pop. totale	<b>Popolazione residente con ciclo completo</b> <b>3.586.934</b> 73,9% pop. totale	<b>Popolazione residente con almeno una dose + prenotati</b> <b>3.702.471</b> 76,3% pop. totale	<b>Popolazione residente con dose addizionale/booster</b> <b>136.756</b> 2,8% pop. totale
---	--	---	---

NB : La popolazione di riferimento è la popolazione residente ISTAT totale (da 0 anni in su) aggiornata al 1/1/2021. Sono comprese le dosi somministrate fuori Regione

\* Janssen è conteggiato solo nei cicli completati



**Sintesi per classi di età: popolazione vaccinabile (12+)**  
**(comprese le dosi somministrate fuori Regione)**

Età	% popolazione residente con almeno una dose (12+)
12-19	69,4%
20-29	83,1%
30-39	78,6%
40-49	79,2%
50-59	85,2%
60-69	89,7%
70-79	92,9%
80+	99,9%
<b>Totale</b>	<b>84,6%</b>

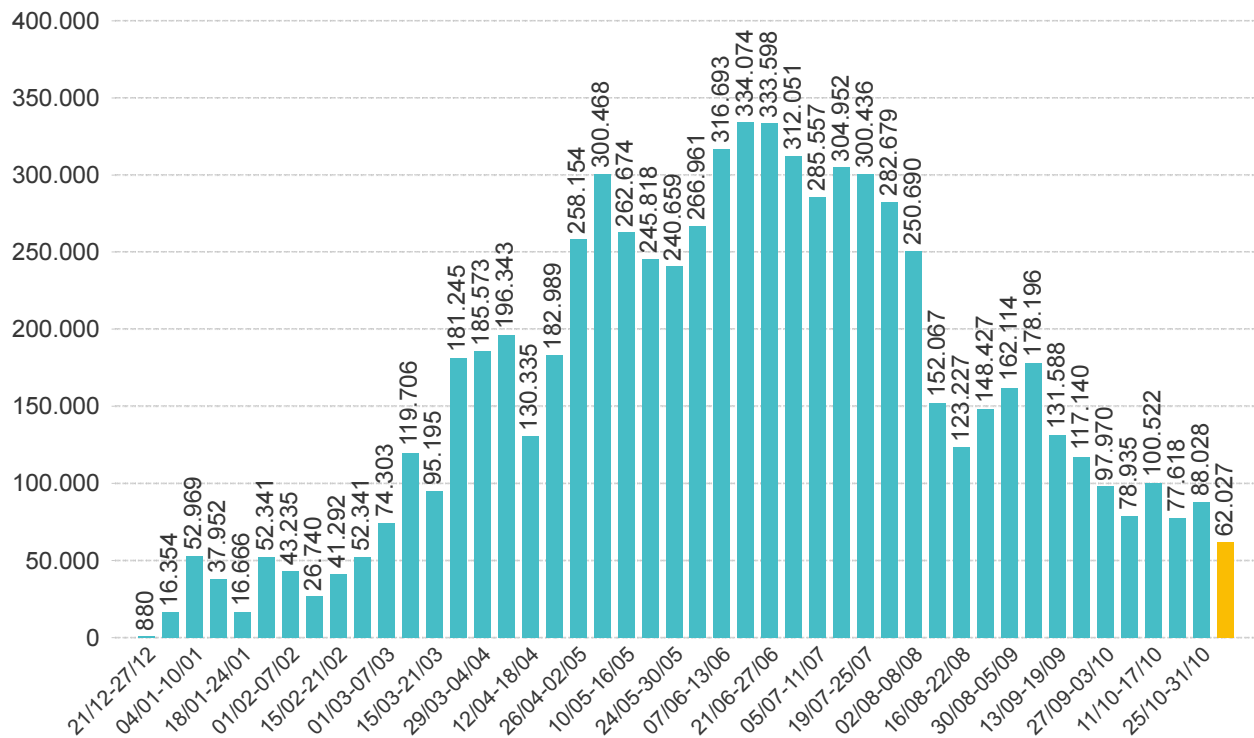
Età	% popolazione residente con ciclo completo (12+)
12-19	66,5%
20-29	79,4%
30-39	75,0%
40-49	76,7%
50-59	83,0%
60-69	88,0%
70-79	91,0%
80+	97,3%
<b>Totale</b>	<b>82,0%</b>

Età	% popolazione residente con almeno una dose + prenotati (12+)
12-19	69,7%
20-29	83,2%
30-39	78,8%
40-49	79,3%
50-59	85,2%
60-69	89,7%
70-79	92,9%
80+	99,9%
<b>Totale</b>	<b>84,6%</b>

NB : Nelle tabelle è indicata la % di copertura della sola popolazione vaccinabile (12+). Sono comprese le dosi somministrate fuori Regione

**Sintesi per categorie**

Categorie	% popolazione almeno una dose	% popolazione ciclo completo
Disabili	84,3%	81,4%
Vulnerabili	89,5%	87,4%

**Somministrazioni effettuate in Regione del Veneto****Andamento settimanale (DOSI)****Dettaglio per Azienda Dosi somministrate nella Regione del Veneto**

Azienda	Δ	totale da inizio campagna
ULSS n. 1 Dolomiti	364	295.873
ULSS n. 2 Marca Trevigiana	2.296	1.275.562
ULSS n. 3 Serenissima	2.587	956.120
ULSS n. 4 Veneto Orientale	447	346.359
ULSS n. 5 Polesana	453	370.358
ULSS n. 6 Euganea + AOUPD	3.132	1.421.248
ULSS n. 7 Pedemontana	1.095	514.155
ULSS n. 8 Berica	2.094	745.433
ULSS n. 9 Scaligera + AOUIVR	2.805	1.376.685
Istituto Oncologico Veneto	44	17.987
<b>Totale</b>	<b>15.317</b>	<b>7.319.780</b>

NB è riportata la variazione rispetto al report del giorno precedente