



MONITORAGGIO CAMPAGNA DI VACCINAZIONE ANTI-COVID19

ultimo aggiornamento

07/11/2021 23:59

Dosi somministrate in Regione del Veneto: Variazione rispetto al report del giorno precedente

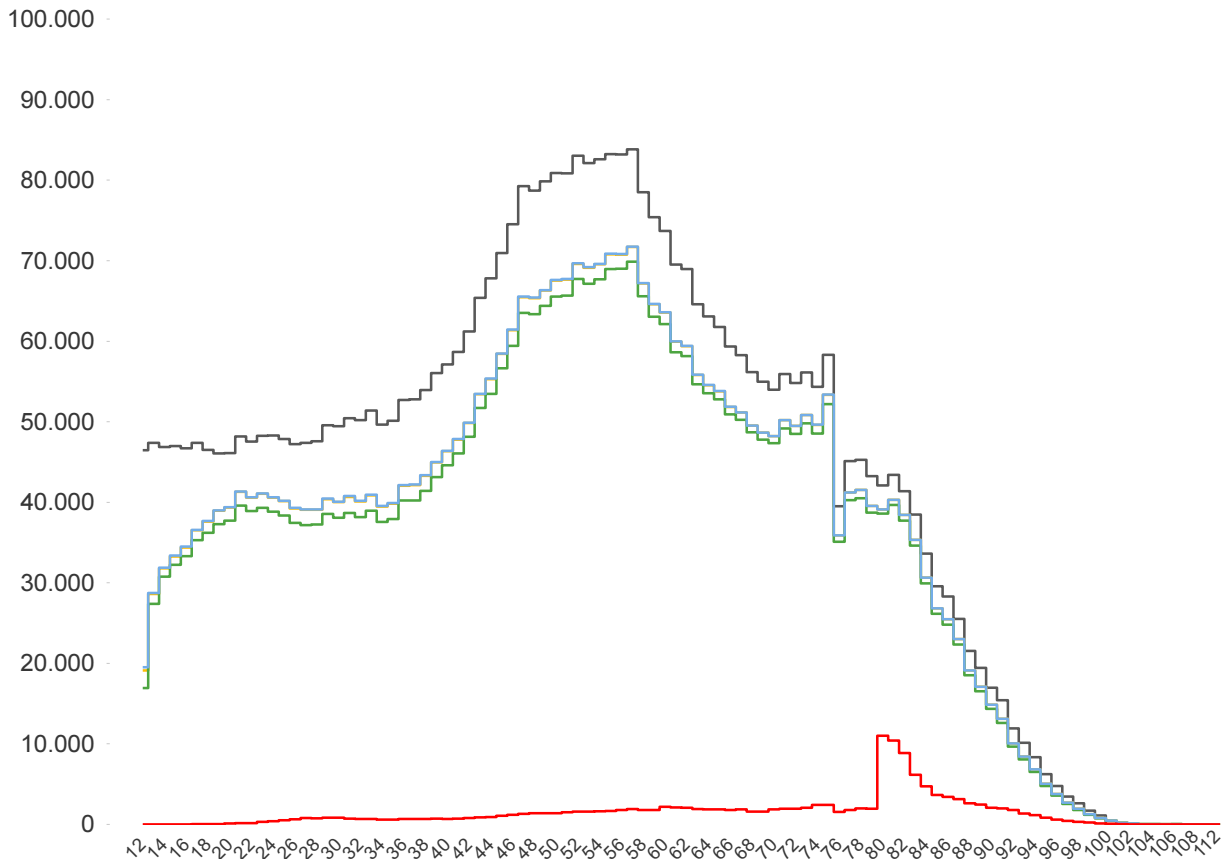
Δ dosi somministrate + 5.504	Δ prime dosi (*) + 513	Δ cicli completati (*) + 2.290	Δ addizionali/booster + 2.701
Totale 7.335.942	Totale 3.507.870	Totale 3.680.684	Totale 147.388

% dosi somministrate su dosi fornite : 90,9%

Sintesi generale

Copertura popolazione residente in Regione del Veneto per età, comprese le dosi somministrate fuori Regione

- Totale Persone
- Persone con almeno una dose
- Persone con ciclo completo
- Persone con almeno una dose + prenotati
- Persone con dose addizionale/booster



Popolazione residente con almeno una dose 3.701.012 76,3% pop. totale	Popolazione residente con ciclo completo 3.591.644 74,0% pop. totale	Popolazione residente con almeno una dose + prenotati 3.704.963 76,4% pop. totale	Popolazione residente con dose addizionale/booster 145.024 3,0% pop. totale
--	---	--	--

NB : La popolazione di riferimento è la popolazione residente ISTAT totale (da 0 anni in su) aggiornata al 1/1/2021. Sono comprese le dosi somministrate fuori Regione

* Janssen è conteggiato solo nei cicli completati



Sintesi per classi di età: popolazione vaccinabile (12+)
(comprese le dosi somministrate fuori Regione)

Età	% popolazione residente con almeno una dose (12+)
12-19	69,6%
20-29	83,2%
30-39	78,7%
40-49	79,3%
50-59	85,2%
60-69	89,7%
70-79	92,9%
80+	99,9%
Totale	84,6%

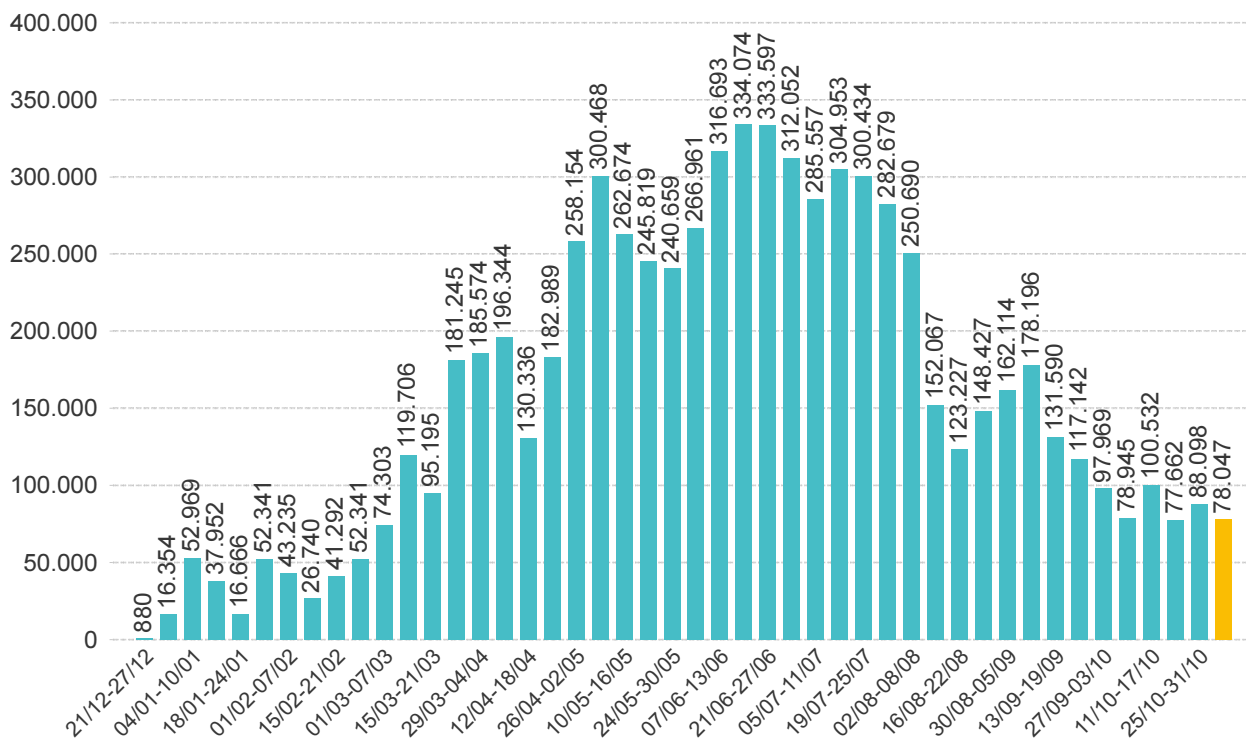
Età	% popolazione residente con ciclo completo (12+)
12-19	66,7%
20-29	79,6%
30-39	75,2%
40-49	76,9%
50-59	83,1%
60-69	88,0%
70-79	91,0%
80+	97,3%
Totale	82,1%

Età	% popolazione residente con almeno una dose + prenotati (12+)
12-19	69,9%
20-29	83,3%
30-39	78,9%
40-49	79,4%
50-59	85,3%
60-69	89,7%
70-79	93,0%
80+	99,9%
Totale	84,7%

NB : Nelle tabelle è indicata la % di copertura della sola popolazione vaccinabile (12+). Sono comprese le dosi somministrate fuori Regione

Sintesi per categorie

Categorie	% popolazione almeno una dose	% popolazione ciclo completo
Disabili	84,3%	81,4%
Vulnerabili	89,5%	87,4%

**Somministrazioni effettuate in Regione del Veneto****Andamento settimanale (DOSI)****Dettaglio per Azienda Dosi somministrate nella Regione del Veneto**

Azienda	Δ	totale da inizio campagna
ULSS n. 1 Dolomiti	870	297.241
ULSS n. 2 Marca Trevigiana	744	1.277.830
ULSS n. 3 Serenissima	210	957.105
ULSS n. 4 Veneto Orientale	338	347.189
ULSS n. 5 Polesana	540	371.897
ULSS n. 6 Euganea + AOUPD	641	1.423.860
ULSS n. 7 Pedemontana	653	515.080
ULSS n. 8 Berica	0	747.060
ULSS n. 9 Scaligera + AOUIVR	1.508	1.380.691
Istituto Oncologico Veneto	0	17.987
Totale	5.504	7.335.940

NB è riportata la variazione rispetto al report del giorno precedente