



MONITORAGGIO CAMPAGNA DI VACCINAZIONE ANTI-COVID19

ultimo aggiornamento

12/11/2021 23:59

Dosi somministrate in Regione del Veneto: Variazione rispetto al report del giorno precedente

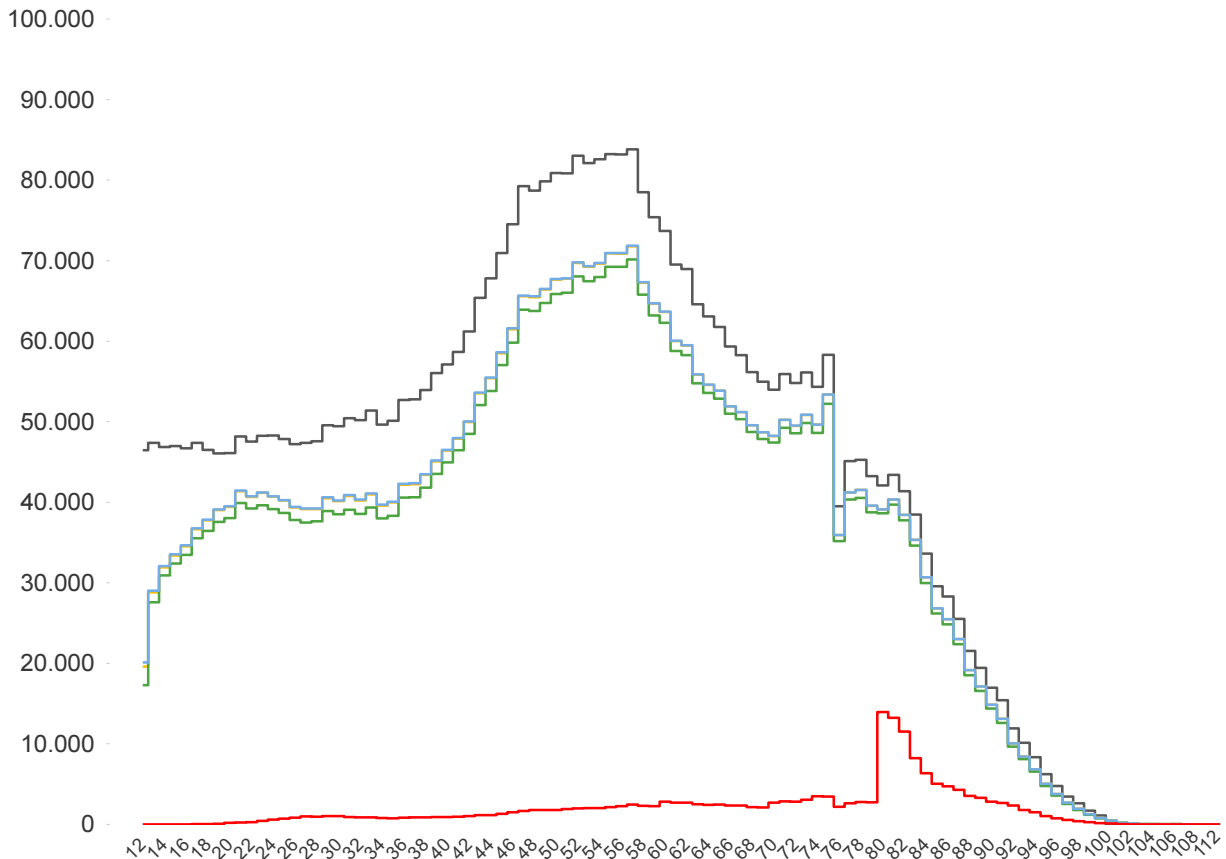
Δ dosi somministrate + 14.980	Δ prime dosi (*) + 1.346	Δ cicli completati (*) + 4.802	Δ addizionali/booster + 8.832
Totale 7.413.938	Totale 3.516.653	Totale 3.702.690	Totale 194.595

% dosi somministrate su dosi fornite : 91,8%

Sintesi generale

Copertura popolazione residente in Regione del Veneto per età, comprese le dosi somministrate fuori Regione

- Totale Persone
- Persone con almeno una dose + prenotati
- Persone con almeno una dose
- Persone con dose addizionale/booster
- Persone con ciclo completo



Popolazione residente con almeno una dose 3.707.882 76,4% pop. totale	Popolazione residente con ciclo completo 3.609.338 74,4% pop. totale	Popolazione residente con almeno una dose + prenotati 3.712.927 76,5% pop. totale	Popolazione residente con dose addizionale/booster 191.697 4,0% pop. totale
---	--	---	---

NB : La popolazione di riferimento è la popolazione residente ISTAT totale (da 0 anni in su) aggiornata al 1/1/2021. Sono comprese le dosi somministrate fuori Regione

* Janssen è conteggiato solo nei cicli completati



Sintesi per classi di età: popolazione vaccinabile (12+)
(comprese le dosi somministrate fuori Regione)

Età	% popolazione residente con almeno una dose (12+)
12-19	70,0%
20-29	83,4%
30-39	78,9%
40-49	79,4%
50-59	85,3%
60-69	89,8%
70-79	93,0%
80+	99,9%
Totale	84,8%

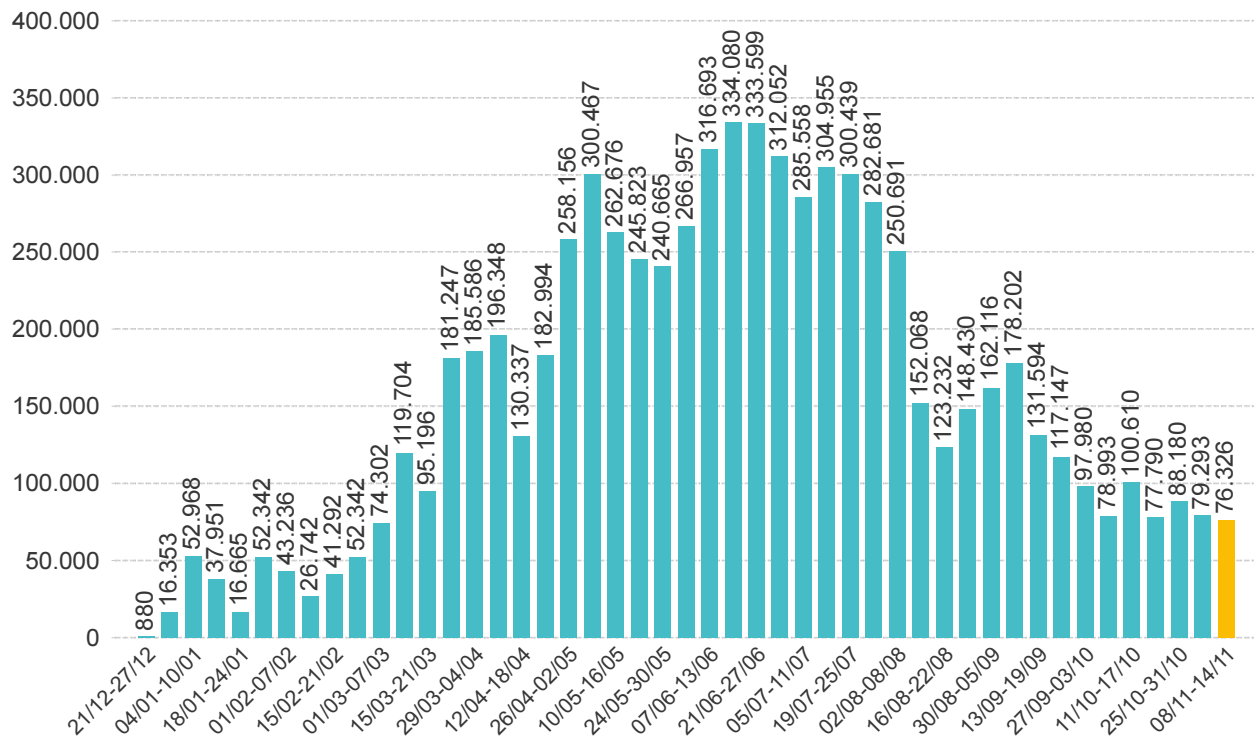
Età	% popolazione residente con ciclo completo (12+)
12-19	67,2%
20-29	80,3%
30-39	75,9%
40-49	77,4%
50-59	83,5%
60-69	88,2%
70-79	91,1%
80+	97,5%
Totale	82,5%

Età	% popolazione residente con almeno una dose + prenotati (12+)
12-19	70,3%
20-29	83,5%
30-39	79,1%
40-49	79,6%
50-59	85,4%
60-69	89,8%
70-79	93,0%
80+	100,0%
Totale	84,9%

NB : Nelle tabelle è indicata la % di copertura della sola popolazione vaccinabile (12+). Sono comprese le dosi somministrate fuori Regione

Sintesi per categorie

Categorie	% popolazione almeno una dose	% popolazione ciclo completo
Disabili	84,4%	81,7%
Vulnerabili	89,6%	87,7%

**Somministrazioni effettuate in Regione del Veneto****Andamento settimanale (DOSI)****Dettaglio per Azienda Dosi somministrate nella Regione del Veneto**

Azienda	Δ	totale da inizio campagna
ULSS n. 1 Dolomiti	704	301.877
ULSS n. 2 Marca Trevigiana	2.480	1.289.682
ULSS n. 3 Serenissima	2.738	968.671
ULSS n. 4 Veneto Orientale	588	350.656
ULSS n. 5 Polesana	774	375.725
ULSS n. 6 Euganea + AOUPD	2.383	1.438.766
ULSS n. 7 Pedemontana	1.199	519.448
ULSS n. 8 Berica	1.003	753.837
ULSS n. 9 Scaligera + AOUIVR	3.065	1.397.203
Istituto Oncologico Veneto	46	18.071
Totale	14.980	7.413.936

NB è riportata la variazione rispetto al report del giorno precedente