



MONITORAGGIO CAMPAGNA DI VACCINAZIONE ANTI-COVID19

ultimo aggiornamento

18/11/2021 23:59

Dosi somministrate in Regione del Veneto: Variazione rispetto al report del giorno precedente

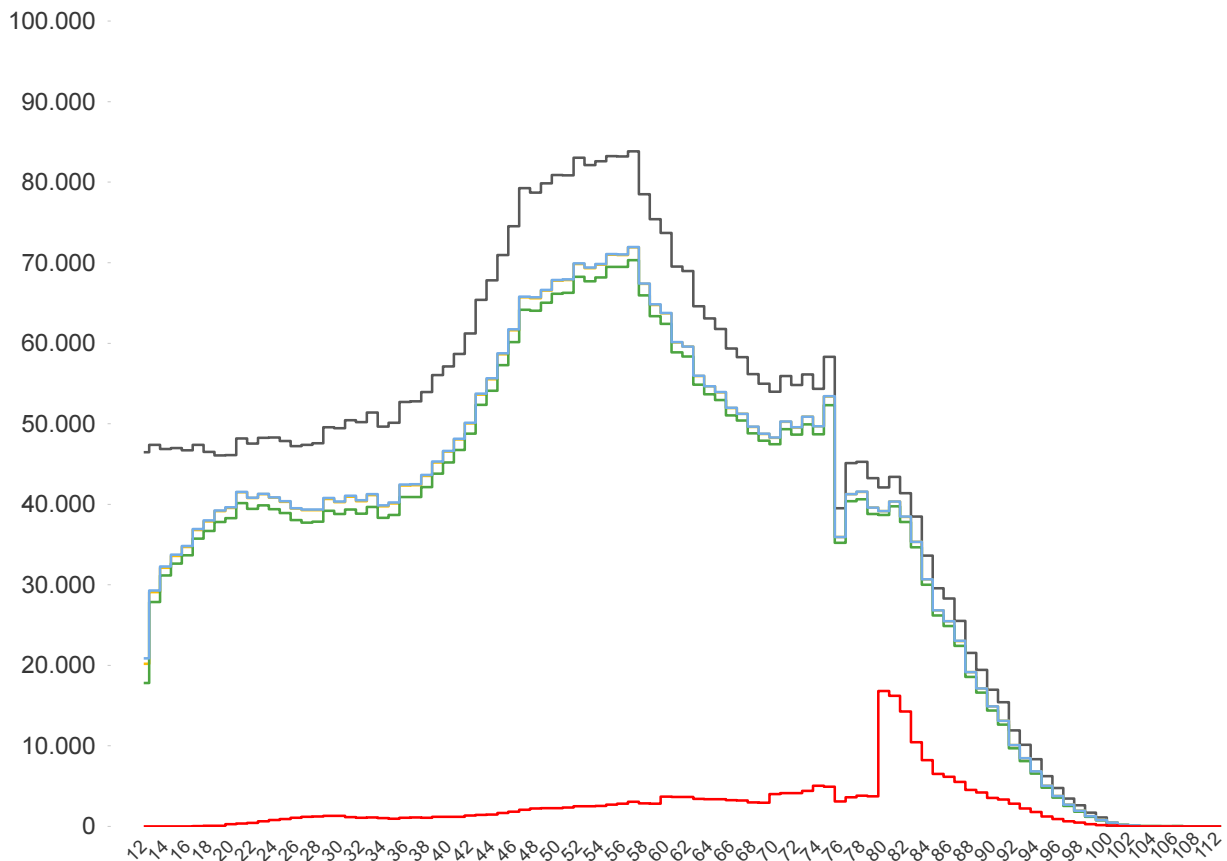
<b>Δ dosi somministrate</b> <b>+ 15.607</b>	<b>Δ prime dosi (*)</b> <b>+ 1.152</b>	<b>Δ cicli completati (*)</b> <b>+ 3.667</b>	<b>Δ addizionali/booster</b> <b>+ 10.788</b>
<b>Totale</b> <b>7.499.339</b>	<b>Totale</b> <b>3.526.832</b>	<b>Totale</b> <b>3.721.155</b>	<b>Totale</b> <b>251.352</b>

% dosi somministrate su dosi fornite : 92,9%

Sintesi generale

Stima della copertura della popolazione residente in Regione del Veneto per età, comprese le dosi somministrate fuori R...

- Totale Persone
- Persone con almeno una dose + prenotati
- Persone con almeno una dose
- Persone con dose addizionale/booster
- Persone con ciclo completo



<b>Popolazione residente con almeno una dose</b> <b>3.715.260</b> 76,6% pop. totale	<b>Popolazione residente con ciclo completo</b> <b>3.623.460</b> 74,7% pop. totale	<b>Popolazione residente con almeno una dose + prenotati</b> <b>3.720.937</b> 76,7% pop. totale	<b>Popolazione residente con dose addizionale/booster</b> <b>247.916</b> 5,1% pop. totale
---	--	---	---

NB : La popolazione di riferimento è la popolazione residente ISTAT totale (da 0 anni in su) aggiornata al 1/1/2021. Sono comprese le dosi somministrate fuori Regione

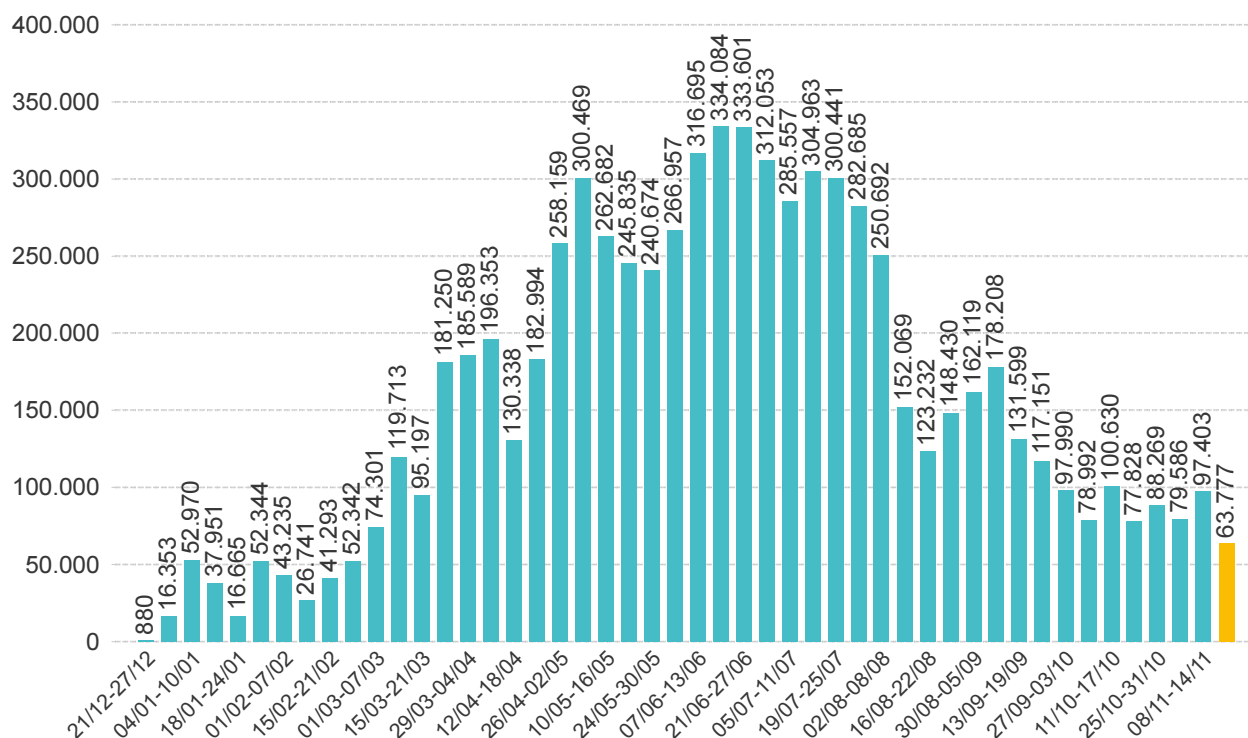
\* Janssen è conteggiato solo nei cicli completati



**Sintesi per classi di età: stima della copertura della popolazione vaccinabile (12+)**  
**(comprese le dosi somministrate fuori Regione)**

Età	% popolazione residente con almeno una dose (12+)	% popolazione residente con ciclo completo (12+)	% popolazione residente con almeno una dose + prenotati (12+)	% popolazione residente con dose addizionale/booster (12+)
12-19	70,5%	67,7%	70,9%	0,1%
20-29	83,6%	80,8%	83,8%	1,7%
30-39	79,2%	76,5%	79,4%	2,1%
40-49	79,6%	77,7%	79,7%	2,3%
50-59	85,4%	83,7%	85,5%	3,3%
60-69	89,9%	88,3%	89,9%	5,5%
70-79	93,0%	91,2%	93,1%	8,3%
80+	100,0%	97,6%	100,0%	30,3%
<b>Totale</b>	<b>84,9%</b>	<b>82,8%</b>	<b>85,1%</b>	<b>5,7%</b>

NB : Nelle tabelle è indicata la % di copertura della sola popolazione vaccinabile (12+). Sono comprese le dosi somministrate fuori Regione

**Somministrazioni effettuate in Regione del Veneto****Andamento settimanale (DOSI)****Dettaglio per Azienda Dosi somministrate nella Regione del Veneto**

Azienda	Δ	totale da inizio campagna
ULSS n. 1 Dolomiti	514	306.045
ULSS n. 2 Marca Trevigiana	2.947	1.303.566
ULSS n. 3 Serenissima	2.824	981.411
ULSS n. 4 Veneto Orientale	812	354.550
ULSS n. 5 Polesana	456	380.817
ULSS n. 6 Euganea + AOUPD	2.417	1.453.048
ULSS n. 7 Pedemontana	1.284	525.960
ULSS n. 8 Berica	985	762.959
ULSS n. 9 Scaligera + AOUIVR	3.282	1.412.725
Istituto Oncologico Veneto	86	18.256
<b>Totale</b>	<b>15.607</b>	<b>7.499.337</b>

NB è riportata la variazione rispetto al report del giorno precedente