



MONITORAGGIO CAMPAGNA DI VACCINAZIONE ANTI-COVID19

ultimo aggiornamento

19/11/2021 23:59

Dosi somministrate in Regione del Veneto: Variazione rispetto al report del giorno precedente

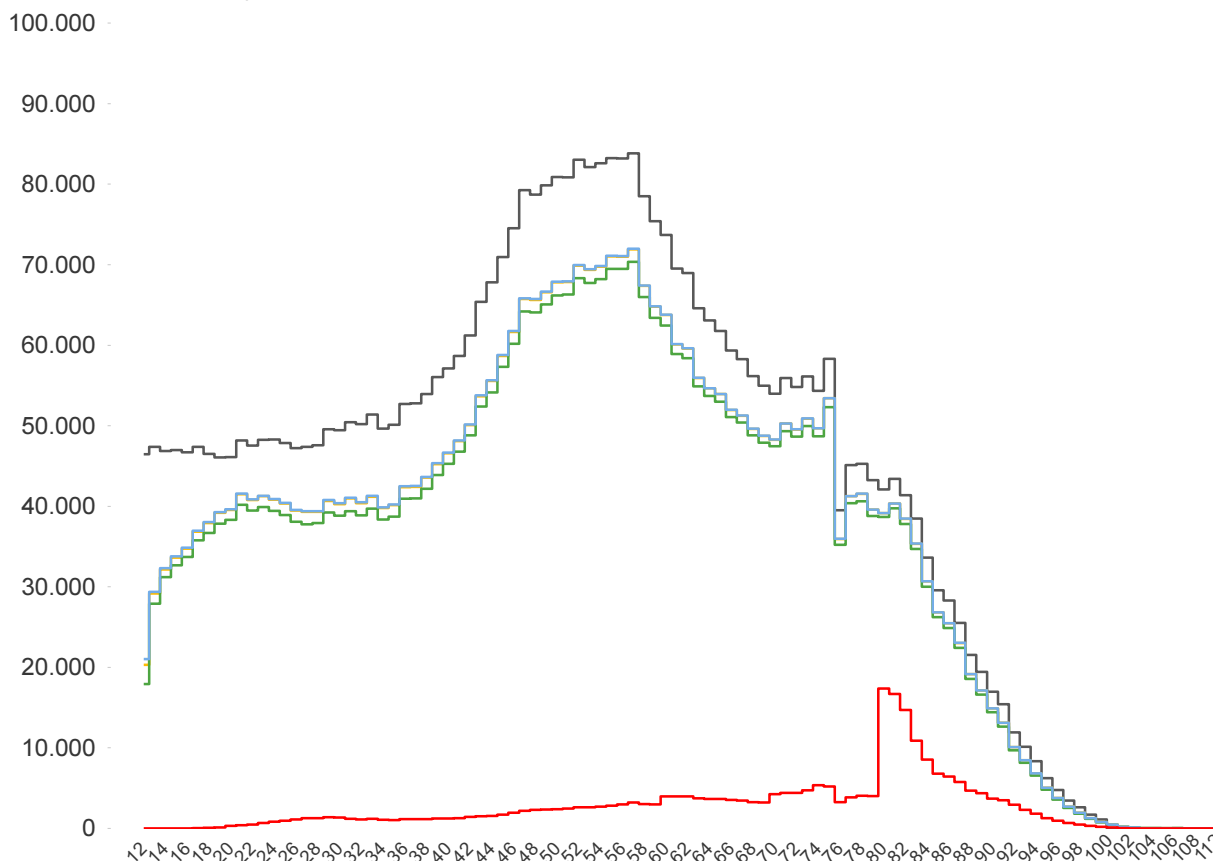
<b>Δ dosi somministrate</b> <b>+ 17.539</b>	<b>Δ prime dosi (*)</b> <b>+ 1.414</b>	<b>Δ cicli completati (*)</b> <b>+ 4.016</b>	<b>Δ addizionali/booster</b> <b>+ 12.109</b>
<b>Totale</b> <b>7.517.694</b>	<b>Totale</b> <b>3.528.854</b>	<b>Totale</b> <b>3.724.702</b>	<b>Totale</b> <b>264.138</b>

% dosi somministrate su dosi fornite : 93,1%

Sintesi generale

Stima della copertura della popolazione residente in Regione del Veneto per età, comprese le dosi somministrate fuori R...

- Totale Persone
- Persone con almeno una dose + prenotati
- Persone con almeno una dose
- Persone con dose addizionale/booster
- Persone con ciclo completo



<b>Popolazione residente con almeno una dose</b> <b>3.716.930</b> 76,6% pop. totale	<b>Popolazione residente con ciclo completo</b> <b>3.626.136</b> 74,7% pop. totale	<b>Popolazione residente con almeno una dose + prenotati</b> <b>3.722.546</b> 76,7% pop. totale	<b>Popolazione residente con dose addizionale/booster</b> <b>260.586</b> 5,4% pop. totale
---	--	---	---

NB : La popolazione di riferimento è la popolazione residente ISTAT totale (da 0 anni in su) aggiornata al 1/1/2021. Sono comprese le dosi somministrate fuori Regione

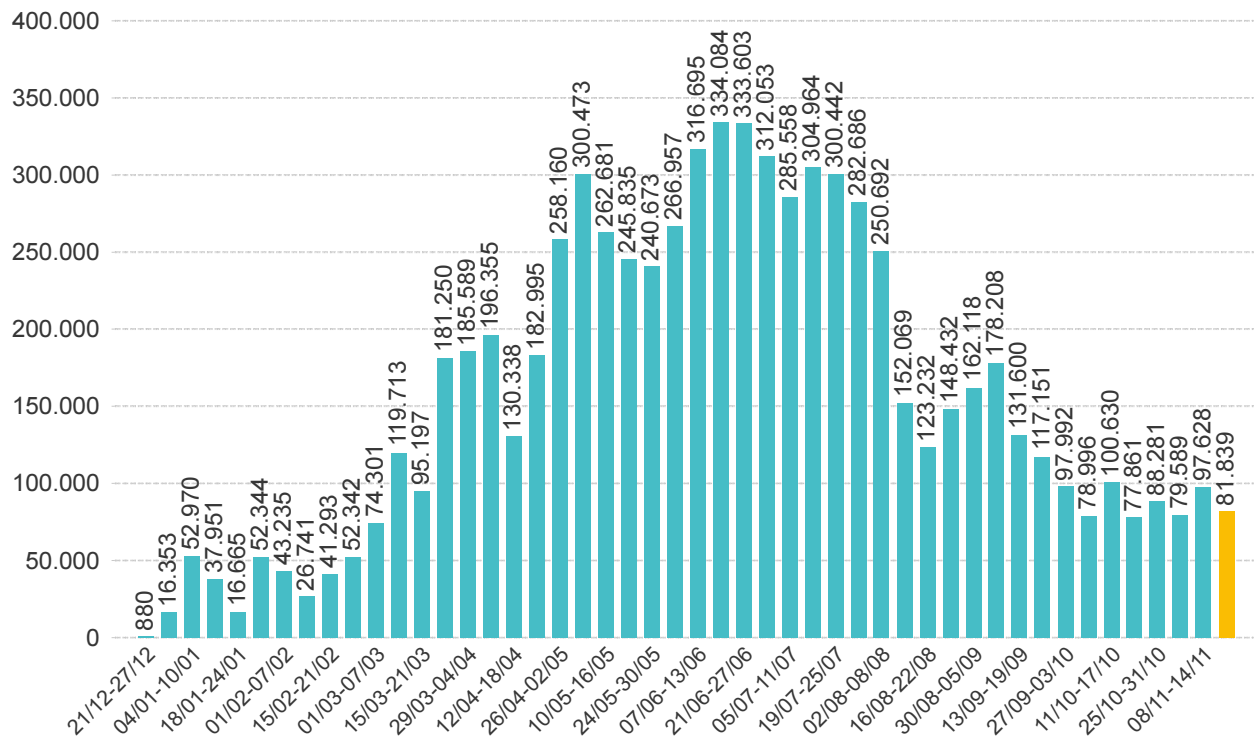
\* Janssen è conteggiato solo nei cicli completati



**Sintesi per classi di età: stima della copertura della  
popolazione vaccinabile (12+)  
(comprese le dosi somministrate fuori Regione)**

Età	% popolazione residente con almeno una dose (12+)	% popolazione residente con ciclo completo (12+)	% popolazione residente con almeno una dose + prenotati (12+)	% popolazione residente con dose addizionale/booster (12+)
12-19	70,6%	67,8%	71,0%	0,1%
20-29	83,7%	80,9%	83,8%	1,8%
30-39	79,3%	76,6%	79,5%	2,2%
40-49	79,6%	77,8%	79,8%	2,4%
50-59	85,5%	83,8%	85,6%	3,4%
60-69	89,9%	88,3%	89,9%	6,0%
70-79	93,0%	91,3%	93,1%	8,8%
80+	100,0%	97,6%	100,0%	31,4%
<b>Totale</b>	<b>85,0%</b>	<b>82,9%</b>	<b>85,1%</b>	<b>6,0%</b>

NB : Nelle tabelle è indicata la % di copertura della sola popolazione vaccinabile (12+). Sono comprese le dosi somministrate fuori Regione

**Somministrazioni effettuate in Regione del Veneto****Andamento settimanale (DOSI)****Dettaglio per Azienda Dosi somministrate nella Regione del Veneto**

Azienda	Δ	totale da inizio campagna
ULSS n. 1 Dolomiti	574	306.738
ULSS n. 2 Marca Trevigiana	2.763	1.306.470
ULSS n. 3 Serenissima	3.693	985.172
ULSS n. 4 Veneto Orientale	831	355.447
ULSS n. 5 Polesana	456	381.310
ULSS n. 6 Euganea + AOUPD	2.836	1.456.066
ULSS n. 7 Pedemontana	1.485	527.471
ULSS n. 8 Berica	2.097	765.120
ULSS n. 9 Scaligera + AOUIVR	2.744	1.415.582
Istituto Oncologico Veneto	60	18.316
<b>Totale</b>	<b>17.539</b>	<b>7.517.692</b>

NB è riportata la variazione rispetto al report del giorno precedente