



MONITORAGGIO CAMPAGNA DI VACCINAZIONE ANTI-COVID19

ultimo aggiornamento

26/11/2021 23:59

Dosi somministrate in Regione del Veneto: Variazione rispetto al report del giorno precedente

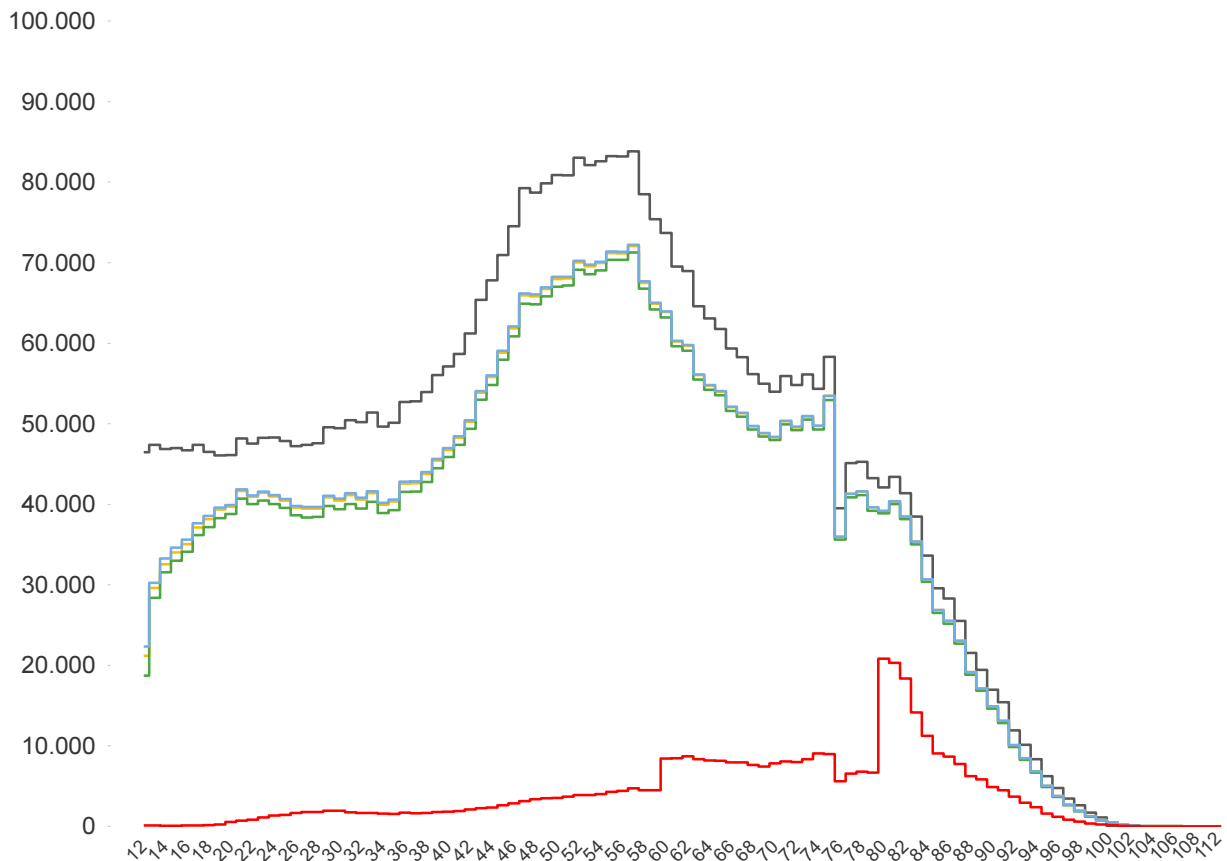
Δ dosi somministrate + 25.481	Δ prime dosi (*) + 2.276	Δ cicli completati (*) + 1.774	Δ addizionali/booster + 21.431
Totale 7.654.652	Totale 3.404.730	Totale 3.842.825	Totale 407.097

% dosi somministrate su dosi fornite : 92,9%

Sintesi generale

Stima della copertura della popolazione residente in Regione del Veneto per età, comprese le dosi somministrate fuori R...

- Totale Persone
- Persone con almeno una dose + prenotati
- Persone con almeno una dose
- Persone con dose addizionale/booster
- Persone con ciclo completo



Popolazione residente con almeno una dose 3.728.403 76,8% pop. totale	Popolazione residente con ciclo completo 3.671.252 75,7% pop. totale	Popolazione residente con almeno una dose + prenotati 3.742.605 77,1% pop. totale	Popolazione residente con dose addizionale/booster 401.797 8,3% pop. totale
--	---	--	--

NB : La popolazione di riferimento è la popolazione residente ISTAT totale (da 0 anni in su) aggiornata al 1/1/2021. Sono comprese le dosi somministrate fuori Regione

* Janssen è conteggiato solo nei cicli completati



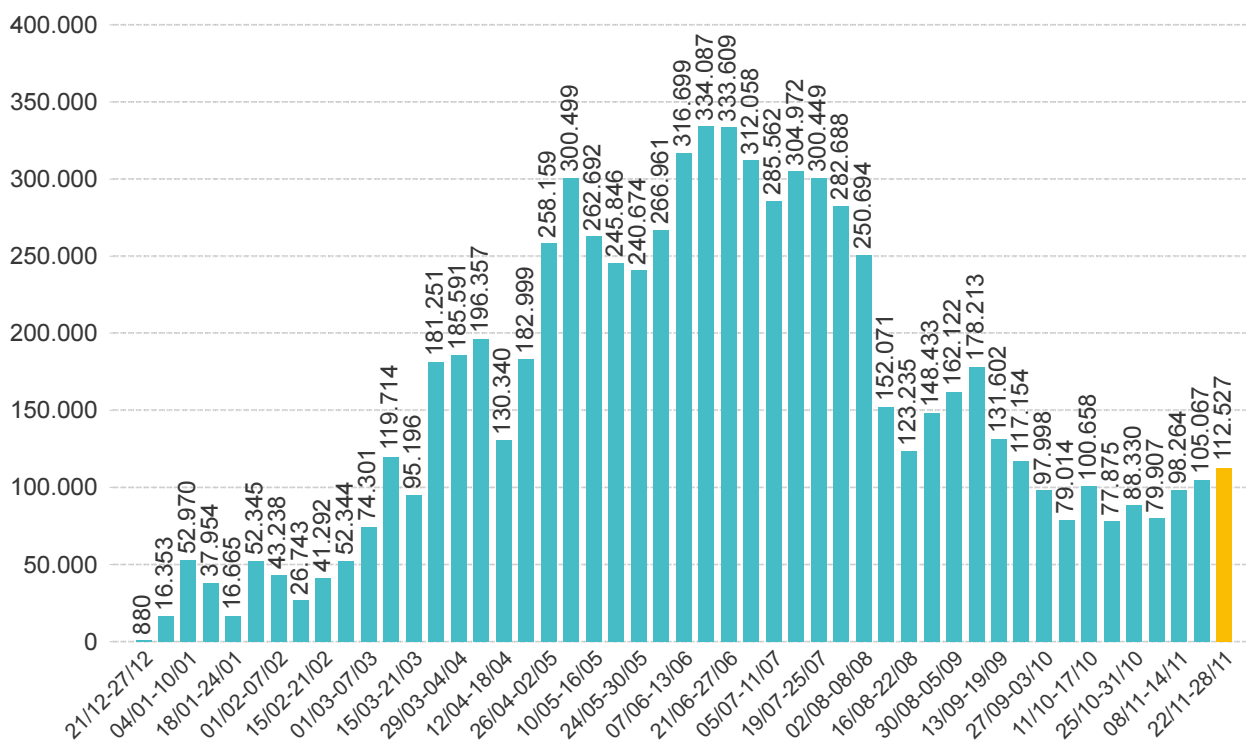
Sintesi per classi di età: stima della copertura della popolazione vaccinabile (12+)
(comprese le dosi somministrate fuori Regione)

Età	% popolazione residente con almeno una dose (12+)	% popolazione residente con ciclo completo (12+)	% popolazione residente con almeno una dose + prenotati (12+)	% popolazione residente con dose addizionale/booster (12+)
12-19	71,4%	68,8%	72,7%	0,3%
20-29	84,0%	82,0%	84,3%	2,7%
30-39	79,6%	77,8%	80,1%	3,2%
40-49	79,9%	78,7%	80,2%	3,6%
50-59	85,7%	84,8%	85,9%	5,1%
60-69	90,0%	89,3%	90,1%	13,3%
70-79	93,1%	92,3%	93,2%	15,3%
80+	100,0%	98,7%	100,1%	40,0%
Totale	85,2%	83,9%	85,6%	9,2%

NB : Nelle tabelle è indicata la % di copertura della sola popolazione vaccinabile (12+). Sono comprese le dosi somministrate fuori Regione

Somministrazioni effettuate in Regione del Veneto

Andamento settimanale (DOSI)



Dettaglio per Azienda Dosi somministrate nella Regione del Veneto

Azienda	Δ	totale da inizio campagna
ULSS n. 1 Dolomiti	1.607	314.058
ULSS n. 2 Marca Trevigiana	4.370	1.330.071
ULSS n. 3 Serenissima	3.944	1.004.523
ULSS n. 4 Veneto Orientale	1.387	363.032
ULSS n. 5 Polesana	1.478	388.610
ULSS n. 6 Euganea + AOUPD	3.629	1.478.013
ULSS n. 7 Pedemontana	1.685	537.183
ULSS n. 8 Berica	2.948	779.691
ULSS n. 9 Scaligera + AOUIVR	4.377	1.440.973
Istituto Oncologico Veneto	56	18.494
Totale	25.481	7.654.648

NB è riportata la variazione rispetto al report del giorno precedente