



MONITORAGGIO CAMPAGNA DI VACCINAZIONE ANTI-COVID19

ultimo aggiornamento

11/11/2021 23:59

Dosi somministrate in Regione del Veneto: Variazione rispetto al report del giorno precedente

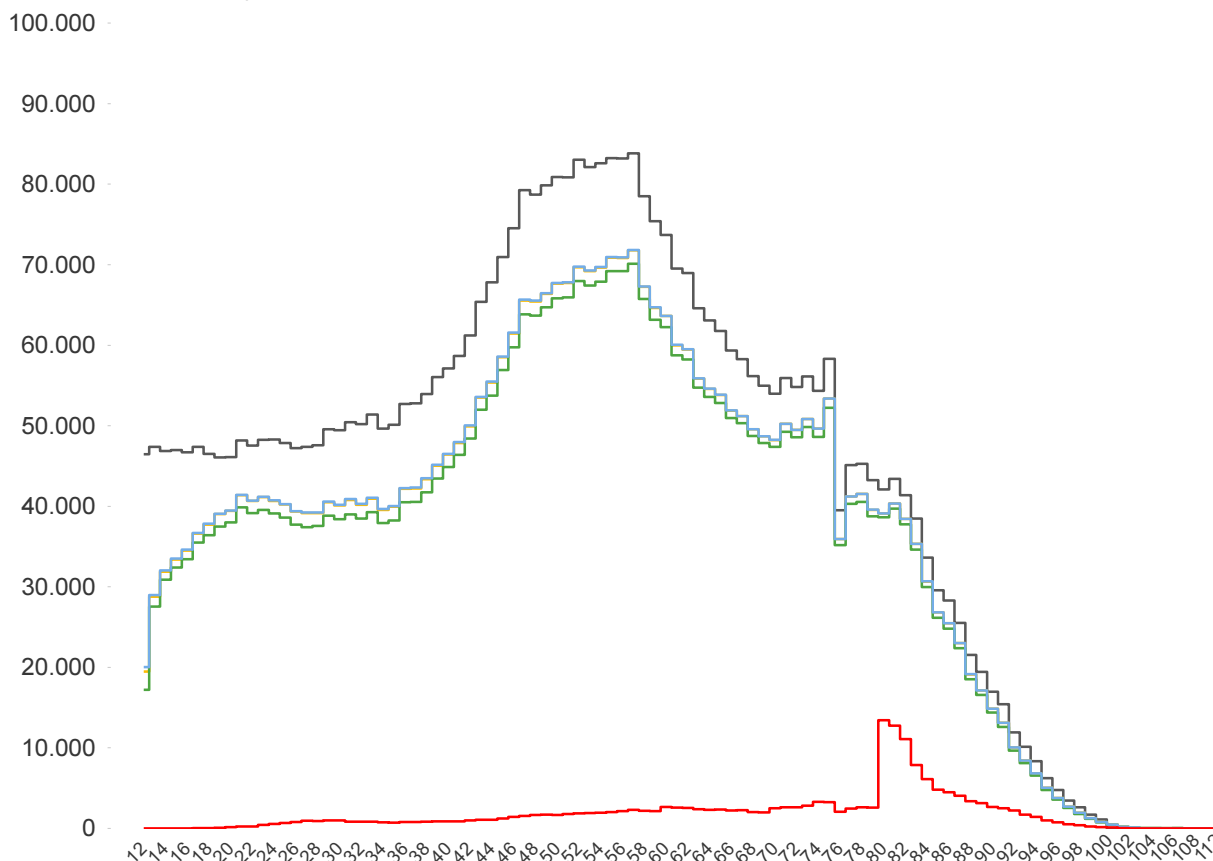
<b>Δ dosi somministrate</b> <b>+ 15.062</b>	<b>Δ prime dosi (*)</b> <b>+ 1.055</b>	<b>Δ cicli completati (*)</b> <b>+ 5.223</b>	<b>Δ addizionali/booster</b> <b>+ 8.784</b>
<b>Totale</b> <b>7.397.464</b>	<b>Totale</b> <b>3.514.623</b>	<b>Totale</b> <b>3.698.115</b>	<b>Totale</b> <b>184.726</b>

% dosi somministrate su dosi fornite : 91,6%

Sintesi generale

Copertura popolazione residente in Regione del Veneto per età, comprese le dosi somministrate fuori Regione

- Totale Persone
- Persone con almeno una dose + prenotati
- Persone con almeno una dose
- Persone con dose addizionale/booster
- Persone con ciclo completo



<b>Popolazione residente con almeno una dose</b> <b>3.706.259</b> <b>76,4% pop. totale</b>	<b>Popolazione residente con ciclo completo</b> <b>3.605.680</b> <b>74,3% pop. totale</b>	<b>Popolazione residente con almeno una dose + prenotati</b> <b>3.711.561</b> <b>76,5% pop. totale</b>	<b>Popolazione residente con dose addizionale/booster</b> <b>181.930</b> <b>3,7% pop. totale</b>
--	---	--	--

NB : La popolazione di riferimento è la popolazione residente ISTAT totale (da 0 anni in su) aggiornata al 1/1/2021. Sono comprese le dosi somministrate fuori Regione

\* Janssen è conteggiato solo nei cicli completati



**Sintesi per classi di età: popolazione vaccinabile (12+)**  
**(comprese le dosi somministrate fuori Regione)**

Età	% popolazione residente con almeno una dose (12+)
12-19	69,9%
20-29	83,4%
30-39	78,9%
40-49	79,4%
50-59	85,3%
60-69	89,7%
70-79	93,0%
80+	99,9%
<b>Totale</b>	<b>84,7%</b>

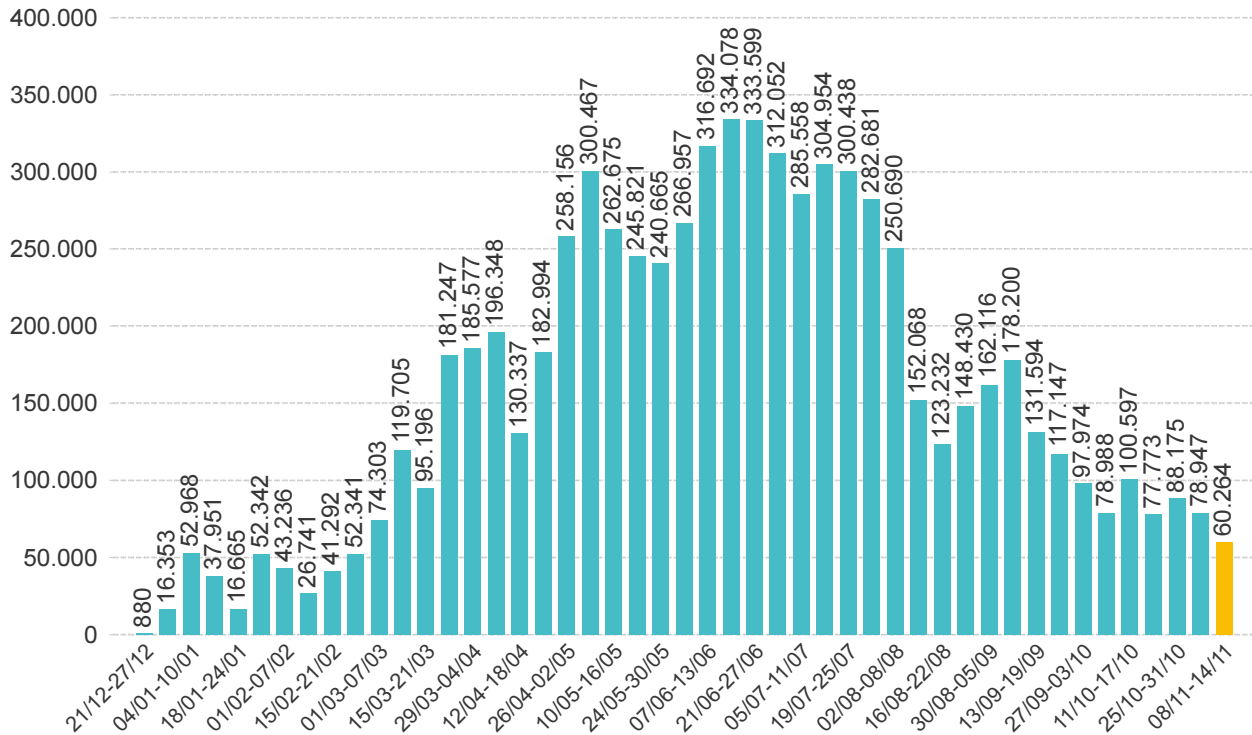
Età	% popolazione residente con ciclo completo (12+)
12-19	67,1%
20-29	80,2%
30-39	75,8%
40-49	77,3%
50-59	83,4%
60-69	88,1%
70-79	91,1%
80+	97,4%
<b>Totale</b>	<b>82,4%</b>

Età	% popolazione residente con almeno una dose + prenotati (12+)
12-19	70,3%
20-29	83,5%
30-39	79,1%
40-49	79,5%
50-59	85,4%
60-69	89,8%
70-79	93,0%
80+	100,0%
<b>Totale</b>	<b>84,8%</b>

NB : Nelle tabelle è indicata la % di copertura della sola popolazione vaccinabile (12+). Sono comprese le dosi somministrate fuori Regione

**Sintesi per categorie**

Categorie	% popolazione almeno una dose	% popolazione ciclo completo
Disabili	84,4%	81,6%
Vulnerabili	89,6%	87,6%

**Somministrazioni effettuate in Regione del Veneto****Andamento settimanale (DOSI)****Dettaglio per Azienda Dosi somministrate nella Regione del Veneto**

Azienda	Δ	totale da inizio campagna
ULSS n. 1 Dolomiti	810	301.115
ULSS n. 2 Marca Trevigiana	2.219	1.287.093
ULSS n. 3 Serenissima	1.992	965.848
ULSS n. 4 Veneto Orientale	790	349.967
ULSS n. 5 Polesana	1.095	374.926
ULSS n. 6 Euganea + AOUPD	2.868	1.436.128
ULSS n. 7 Pedemontana	895	518.225
ULSS n. 8 Berica	1.630	752.572
ULSS n. 9 Scaligera + AOUIVR	2.763	1.393.563
Istituto Oncologico Veneto	0	18.025
<b>Totale</b>	<b>15.062</b>	<b>7.397.462</b>

NB è riportata la variazione rispetto al report del giorno precedente