



MONITORAGGIO CAMPAGNA DI VACCINAZIONE ANTI-COVID19

ultimo aggiornamento

20/11/2021 23:59

Dosi somministrate in Regione del Veneto: Variazione rispetto al report del giorno precedente

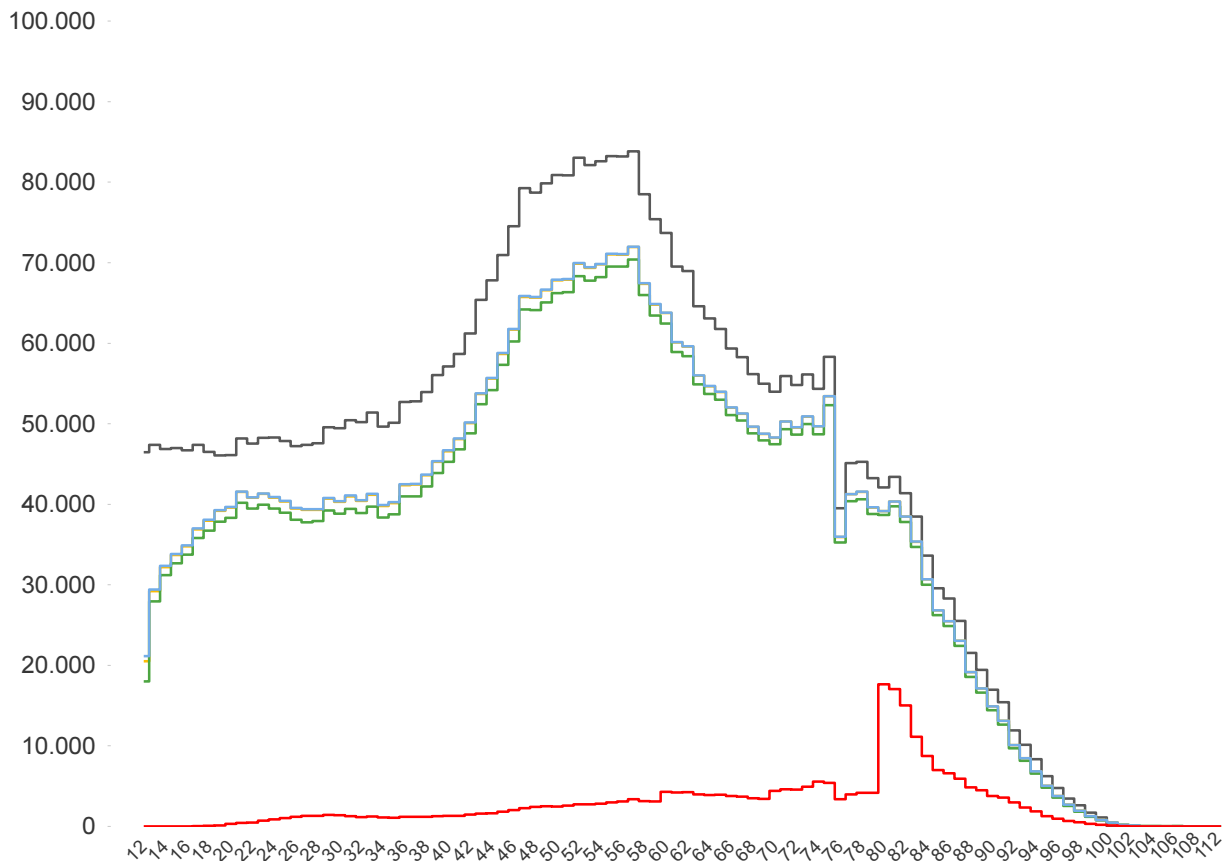
<b>Δ dosi somministrate</b> <b>+ 12.978</b>	<b>Δ prime dosi (*)</b> <b>+ 1.235</b>	<b>Δ cicli completati (*)</b> <b>+ 2.062</b>	<b>Δ addizionali/booster</b> <b>+ 9.681</b>
<b>Totale</b> <b>7.530.777</b>	<b>Totale</b> <b>3.530.677</b>	<b>Totale</b> <b>3.726.179</b>	<b>Totale</b> <b>273.921</b>

% dosi somministrate su dosi fornite : 93,3%

Sintesi generale

Stima della copertura della popolazione residente in Regione del Veneto per età, comprese le dosi somministrate fuori R...

- Totale Persone
- Persone con almeno una dose + prenotati
- Persone con almeno una dose
- Persone con dose addizionale/booster
- Persone con ciclo completo



<b>Popolazione residente con almeno una dose</b> <b>3.718.277</b> 76,6% pop. totale	<b>Popolazione residente con ciclo completo</b> <b>3.627.177</b> 74,7% pop. totale	<b>Popolazione residente con almeno una dose + prenotati</b> <b>3.723.663</b> 76,7% pop. totale	<b>Popolazione residente con dose addizionale/booster</b> <b>270.188</b> 5,6% pop. totale
---	--	---	---

NB : La popolazione di riferimento è la popolazione residente ISTAT totale (da 0 anni in su) aggiornata al 1/1/2021. Sono comprese le dosi somministrate fuori Regione

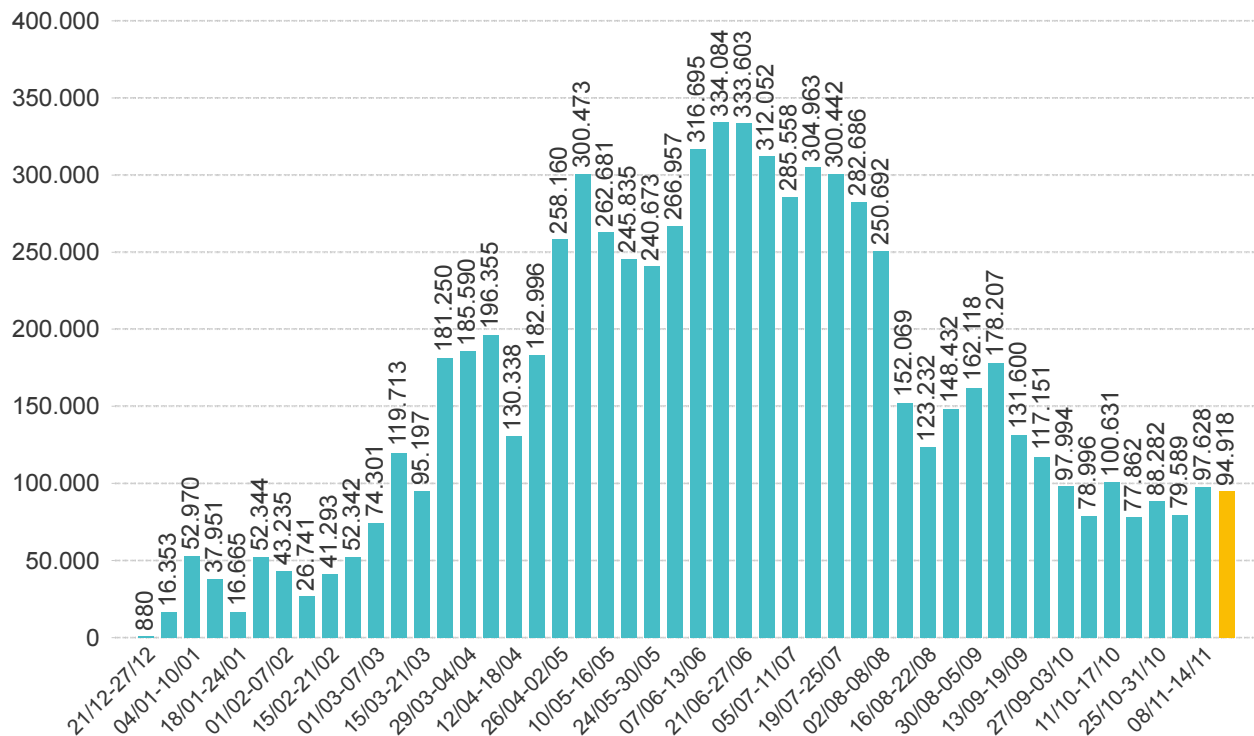
\* Janssen è conteggiato solo nei cicli completati



**Sintesi per classi di età: stima della copertura della popolazione vaccinabile (12+)**  
**(comprese le dosi somministrate fuori Regione)**

Età	% popolazione residente con almeno una dose (12+)	% popolazione residente con ciclo completo (12+)	% popolazione residente con almeno una dose + prenotati (12+)	% popolazione residente con dose addizionale/booster (12+)
12-19	70,7%	67,9%	71,1%	0,1%
20-29	83,7%	80,9%	83,8%	1,9%
30-39	79,3%	76,7%	79,5%	2,3%
40-49	79,7%	77,8%	79,8%	2,6%
50-59	85,5%	83,8%	85,6%	3,6%
60-69	89,9%	88,4%	89,9%	6,4%
70-79	93,1%	91,3%	93,1%	9,1%
80+	100,0%	97,6%	100,0%	32,0%
<b>Totale</b>	<b>85,0%</b>	<b>82,9%</b>	<b>85,1%</b>	<b>6,2%</b>

NB : Nelle tabelle è indicata la % di copertura della sola popolazione vaccinabile (12+). Sono comprese le dosi somministrate fuori Regione

**Somministrazioni effettuate in Regione del Veneto****Andamento settimanale (DOSI)****Dettaglio per Azienda Dosi somministrate nella Regione del Veneto**

Azienda	Δ	totale da inizio campagna
ULSS n. 1 Dolomiti	480	307.282
ULSS n. 2 Marca Trevigiana	2.694	1.309.171
ULSS n. 3 Serenissima	718	985.889
ULSS n. 4 Veneto Orientale	637	356.083
ULSS n. 5 Polesana	1.170	382.508
ULSS n. 6 Euganea + AOUPD	1.812	1.457.878
ULSS n. 7 Pedemontana	1.323	528.799
ULSS n. 8 Berica	2.332	767.451
ULSS n. 9 Scaligera + AOUIVR	1.812	1.417.398
Istituto Oncologico Veneto	0	18.316
<b>Totale</b>	<b>12.978</b>	<b>7.530.775</b>

NB è riportata la variazione rispetto al report del giorno precedente