



MONITORAGGIO CAMPAGNA DI VACCINAZIONE ANTI-COVID19

ultimo aggiornamento

21/11/2021 23:59

Dosi somministrate in Regione del Veneto: Variazione rispetto al report del giorno precedente

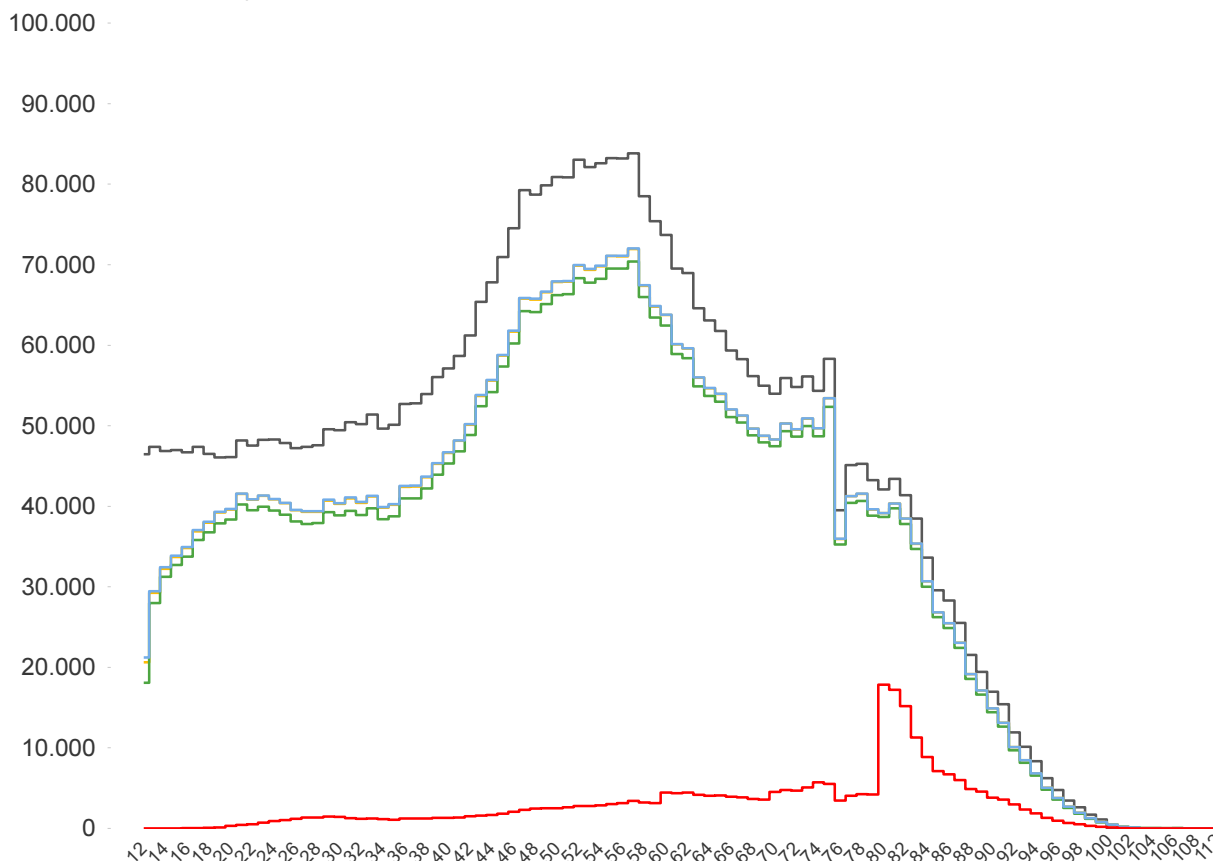
<b>Δ dosi somministrate</b> <b>+ 7.815</b>	<b>Δ prime dosi (*)</b> <b>+ 738</b>	<b>Δ cicli completati (*)</b> <b>+ 1.745</b>	<b>Δ addizionali/booster</b> <b>+ 5.332</b>
<b>Totale</b> <b>7.538.608</b>	<b>Totale</b> <b>3.531.776</b>	<b>Totale</b> <b>3.727.564</b>	<b>Totale</b> <b>279.268</b>

% dosi somministrate su dosi fornite : 93,4%

Sintesi generale

Stima della copertura della popolazione residente in Regione del Veneto per età, comprese le dosi somministrate fuori R...

- Totale Persone
- Persone con almeno una dose + prenotati
- Persone con almeno una dose
- Persone con dose addizionale/booster
- Persone con ciclo completo



<b>Popolazione residente con almeno una dose</b> <b>3.719.151</b> 76,6% pop. totale	<b>Popolazione residente con ciclo completo</b> <b>3.628.315</b> 74,8% pop. totale	<b>Popolazione residente con almeno una dose + prenotati</b> <b>3.724.616</b> 76,8% pop. totale	<b>Popolazione residente con dose addizionale/booster</b> <b>275.539</b> 5,7% pop. totale
---	--	---	---

NB : La popolazione di riferimento è la popolazione residente ISTAT totale (da 0 anni in su) aggiornata al 1/1/2021. Sono comprese le dosi somministrate fuori Regione

\* Janssen è conteggiato solo nei cicli completati



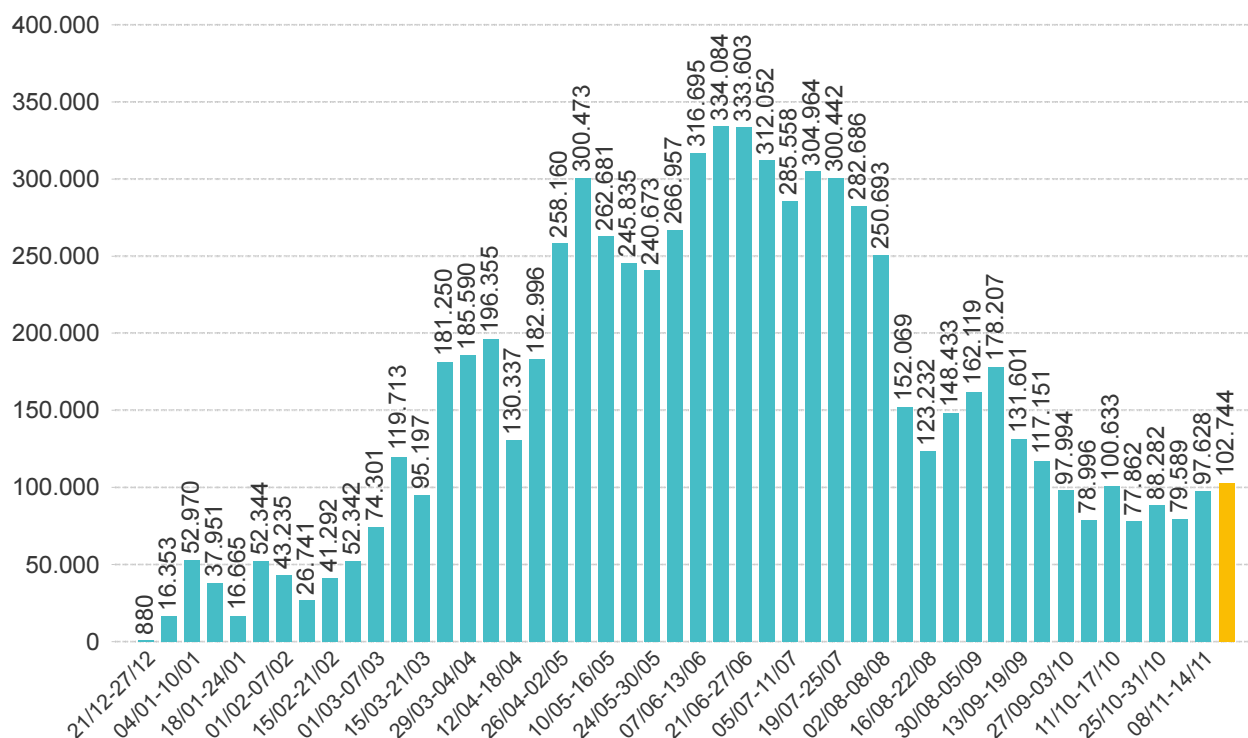
**Sintesi per classi di età: stima della copertura della popolazione vaccinabile (12+)**  
**(comprese le dosi somministrate fuori Regione)**

Età	% popolazione residente con almeno una dose (12+)	% popolazione residente con ciclo completo (12+)	% popolazione residente con almeno una dose + prenotati (12+)	% popolazione residente con dose addizionale/booster (12+)
12-19	70,8%	68,0%	71,2%	0,1%
20-29	83,7%	80,9%	83,9%	1,9%
30-39	79,3%	76,7%	79,5%	2,4%
40-49	79,7%	77,9%	79,8%	2,6%
50-59	85,5%	83,8%	85,6%	3,7%
60-69	89,9%	88,4%	90,0%	6,7%
70-79	93,1%	91,3%	93,1%	9,4%
80+	100,0%	97,6%	100,0%	32,4%
<b>Totale</b>	<b>85,0%</b>	<b>82,9%</b>	<b>85,1%</b>	<b>6,3%</b>

NB : Nelle tabelle è indicata la % di copertura della sola popolazione vaccinabile (12+). Sono comprese le dosi somministrate fuori Regione

## Somministrazioni effettuate in Regione del Veneto

### Andamento settimanale (DOSI)



### Dettaglio per Azienda Dosi somministrate nella Regione del Veneto

Azienda	Δ	totale da inizio campagna
ULSS n. 1 Dolomiti	704	307.997
ULSS n. 2 Marca Trevigiana	1.229	1.310.401
ULSS n. 3 Serenissima	175	986.064
ULSS n. 4 Veneto Orientale	535	356.618
ULSS n. 5 Polesana	539	383.049
ULSS n. 6 Euganea + AOUPD	1.131	1.459.008
ULSS n. 7 Pedemontana	669	529.469
ULSS n. 8 Berica	1.346	768.799
ULSS n. 9 Scaligera + AOUIVR	1.487	1.418.885
Istituto Oncologico Veneto	0	18.316
<b>Totale</b>	<b>7.815</b>	<b>7.538.606</b>

NB è riportata la variazione rispetto al report del giorno precedente