



MONITORAGGIO CAMPAGNA DI VACCINAZIONE ANTI-COVID19

ultimo aggiornamento

24/11/2021 23:59

Dosi somministrate in Regione del Veneto: Variazione rispetto al report del giorno precedente

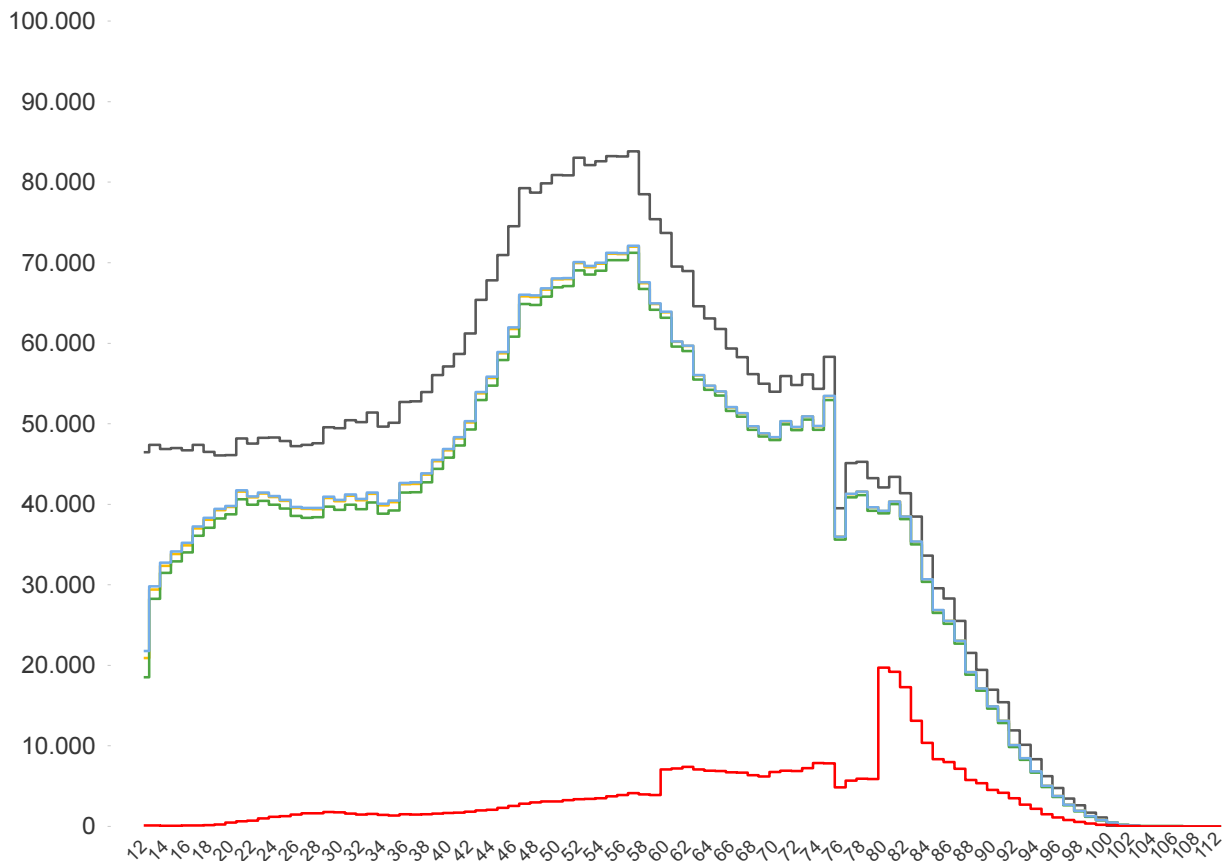
Δ dosi somministrate + 21.914	Δ prime dosi (*) + 1.391	Δ cicli completati (*) + 1.331	Δ addizionali/booster + 19.192
Totale 7.602.314	Totale 3.400.474	Totale 3.839.077	Totale 362.763

% dosi somministrate su dosi fornite : 92,3%

Sintesi generale

Stima della copertura della popolazione residente in Regione del Veneto per età, comprese le dosi somministrate fuori R...

- Totale Persone
- Persone con almeno una dose + prenotati
- Persone con almeno una dose
- Persone con dose addizionale/booster
- Persone con ciclo completo



Popolazione residente con almeno una dose 3.723.676 76,7% pop. totale	Popolazione residente con ciclo completo 3.667.652 75,6% pop. totale	Popolazione residente con almeno una dose + prenotati 3.733.225 76,9% pop. totale	Popolazione residente con dose addizionale/booster 358.000 7,4% pop. totale
--	---	--	--

NB : La popolazione di riferimento è la popolazione residente ISTAT totale (da 0 anni in su) aggiornata al 1/1/2021. Sono comprese le dosi somministrate fuori Regione

* Janssen è conteggiato solo nei cicli completati



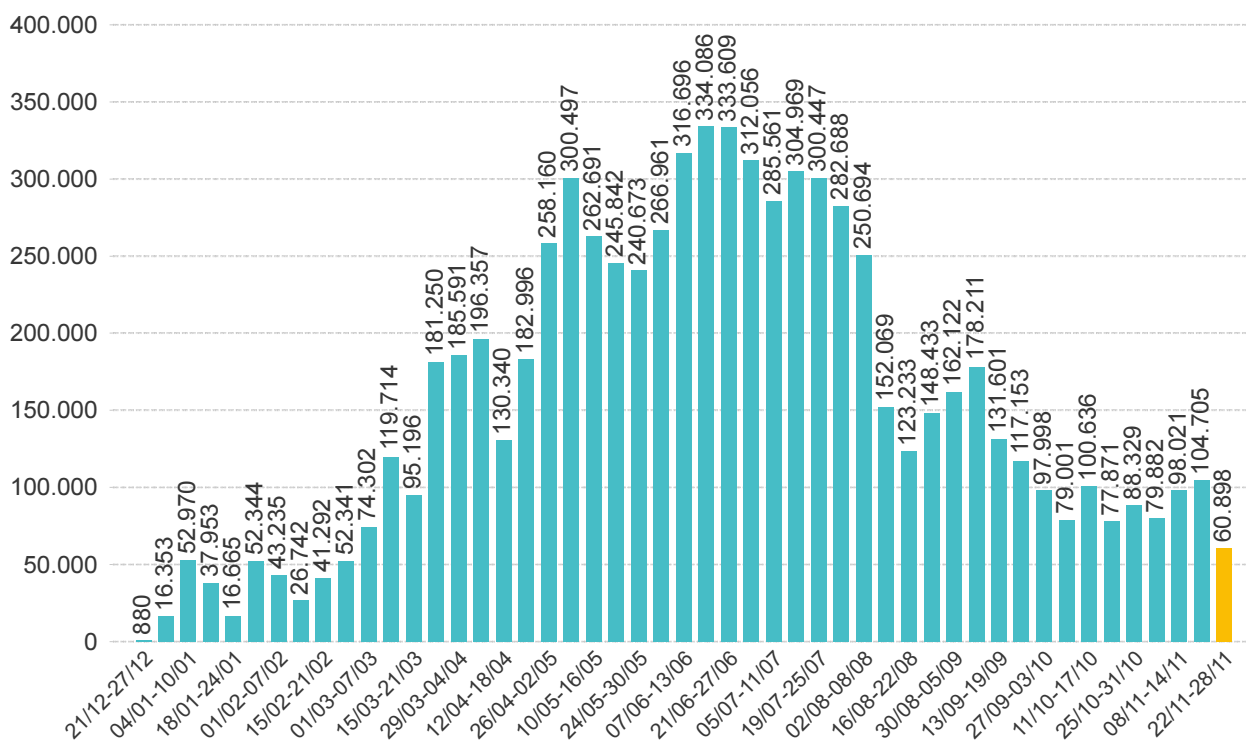
Sintesi per classi di età: stima della copertura della popolazione vaccinabile (12+)
(comprese le dosi somministrate fuori Regione)

Età	% popolazione residente con almeno una dose (12+)	% popolazione residente con ciclo completo (12+)	% popolazione residente con almeno una dose + prenotati (12+)	% popolazione residente con dose addizionale/booster (12+)
12-19	71,0%	68,6%	71,8%	0,3%
20-29	83,8%	81,9%	84,1%	2,5%
30-39	79,5%	77,6%	79,8%	2,9%
40-49	79,8%	78,6%	80,0%	3,2%
50-59	85,6%	84,7%	85,8%	4,5%
60-69	90,0%	89,3%	90,1%	11,2%
70-79	93,1%	92,3%	93,1%	13,3%
80+	100,0%	98,7%	100,0%	37,3%
Totale	85,1%	83,8%	85,3%	8,2%

NB : Nelle tabelle è indicata la % di copertura della sola popolazione vaccinabile (12+). Sono comprese le dosi somministrate fuori Regione

Somministrazioni effettuate in Regione del Veneto

Andamento settimanale (DOSI)



Dettaglio per Azienda Dosi somministrate nella Regione del Veneto

Azienda	Δ	totale da inizio campagna
ULSS n. 1 Dolomiti	580	310.784
ULSS n. 2 Marca Trevigiana	4.397	1.320.872
ULSS n. 3 Serenissima	3.416	996.352
ULSS n. 4 Veneto Orientale	1.046	360.519
ULSS n. 5 Polesana	977	385.573
ULSS n. 6 Euganea + AOUPD	4.032	1.469.688
ULSS n. 7 Pedemontana	1.275	533.860
ULSS n. 8 Berica	1.843	774.726
ULSS n. 9 Scaligera + AOUIVR	4.348	1.431.569
Istituto Oncologico Veneto	0	18.367
Totale	21.914	7.602.310

NB è riportata la variazione rispetto al report del giorno precedente