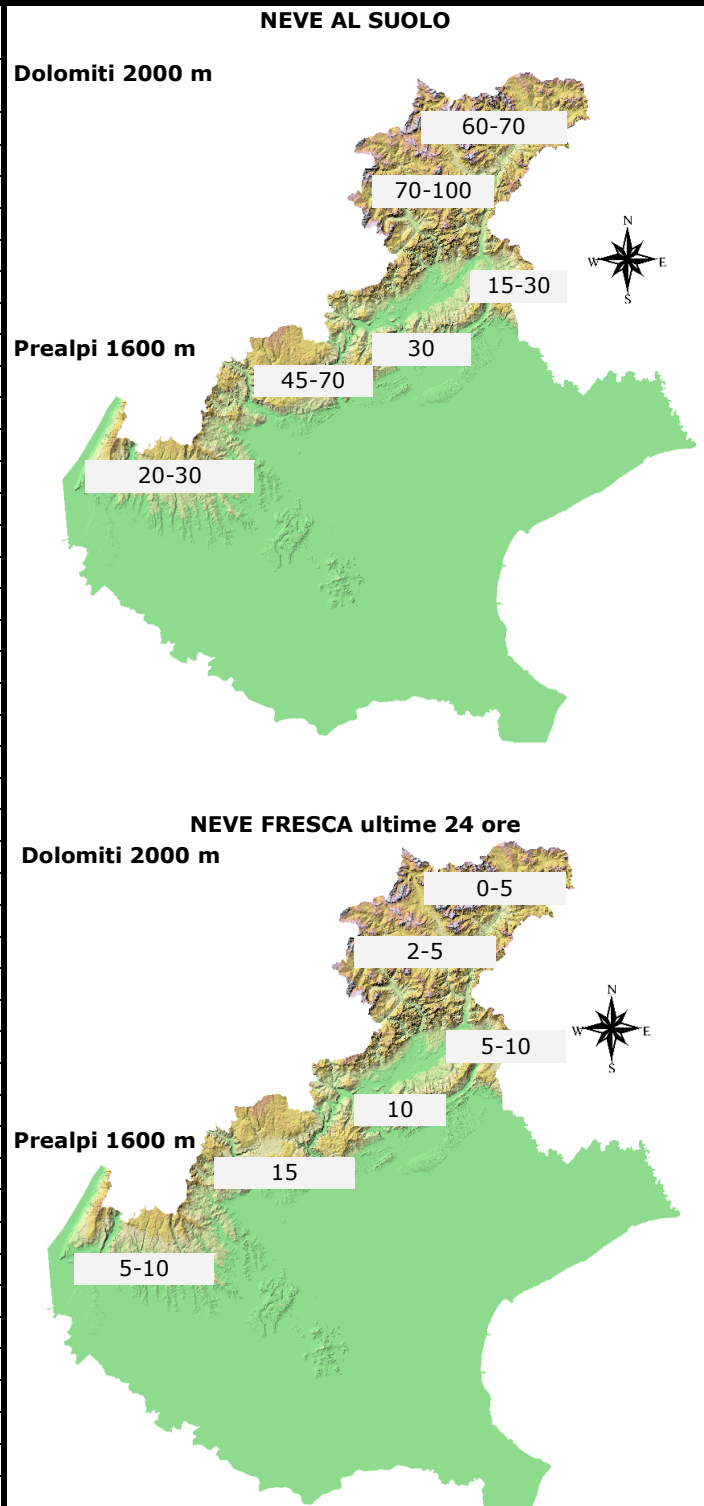


CONDIZIONI DI INNEVAMENTO ALLE ORE: 8.00

ALTEZZA NEVE IN cm (V= dato alterato dal vento, P= pioggia su neve, tr= tracce di neve al suolo) aut. = stazione automatica man. = rilievo manuale	NEVE AL SUOLO	NEVE FRESCA
	HS	HN (24h)
DOLOMITI SETTENTRIONALI		
Casera Coltrondo, 1960 m - M.Croce - aut.	72	2
Monte Piana, 2265 m - Misurina - aut.	60	5
Casera Doana, 1899 m - P. Mauria - aut.	67	2
Ra Vales, 2615 m - Cortina - aut.	122	5
Passo Falzarego, 1988 m - aut.	58	0
DOLOMITI MERIDIONALI		
Monte Chertz, 2020 m - aut.	69	5
Monti Alti Ornella, 2250 m - Arabba - aut.	130	2
Cima Pradazzo, 2200 m - Falcade - aut.	47 V	5
Col dei Baldi, 1900 m Zoldo-Alleghe - aut.	97	2
Malga Losch, 1735 m - Frassenè - aut.	74	5
Arabba, 1630 m - aut.	53	2
Falcade, 1190 m - man.	24	tr
PREALPI BELLUNESI		
Casera Palantina, 1505 m - Alpago - aut.	28	7
Faverghera, 1605 m - Nevegal - aut.	14	5
Pian Cansiglio, 1010 m - man.	7	5
Monte Grappa, 1540 m - aut.	28	10
PREALPI VICENTINE		
Monte Lisser, 1428 m - Enego - aut.	43	10
Malga Larici, 1605 m - Altop. Asiago - aut.	20 V	5 V
Campomolon, 1735 m - Arsiero - aut.	85	15
Passo Campogrosso, 1464 m - aut.	55	15
Asiago, 990 m - man.	1	1
PREALPI VERONESI		
Monte Tomba, 1620 m - aut.	18 V	5
Monte Baldo, 1751 m - aut.	33 V	10



N.B. Le condizioni di innevamento si riferiscono al manto nevoso vergine e non sono correlabili con lo stato e la praticabilità delle piste preparate