



MONITORAGGIO CAMPAGNA DI VACCINAZIONE ANTI-COVID19

ultimo aggiornamento

08/12/2021 23:59

Dosi somministrate in Regione del Veneto: Variazione rispetto al report del giorno precedente

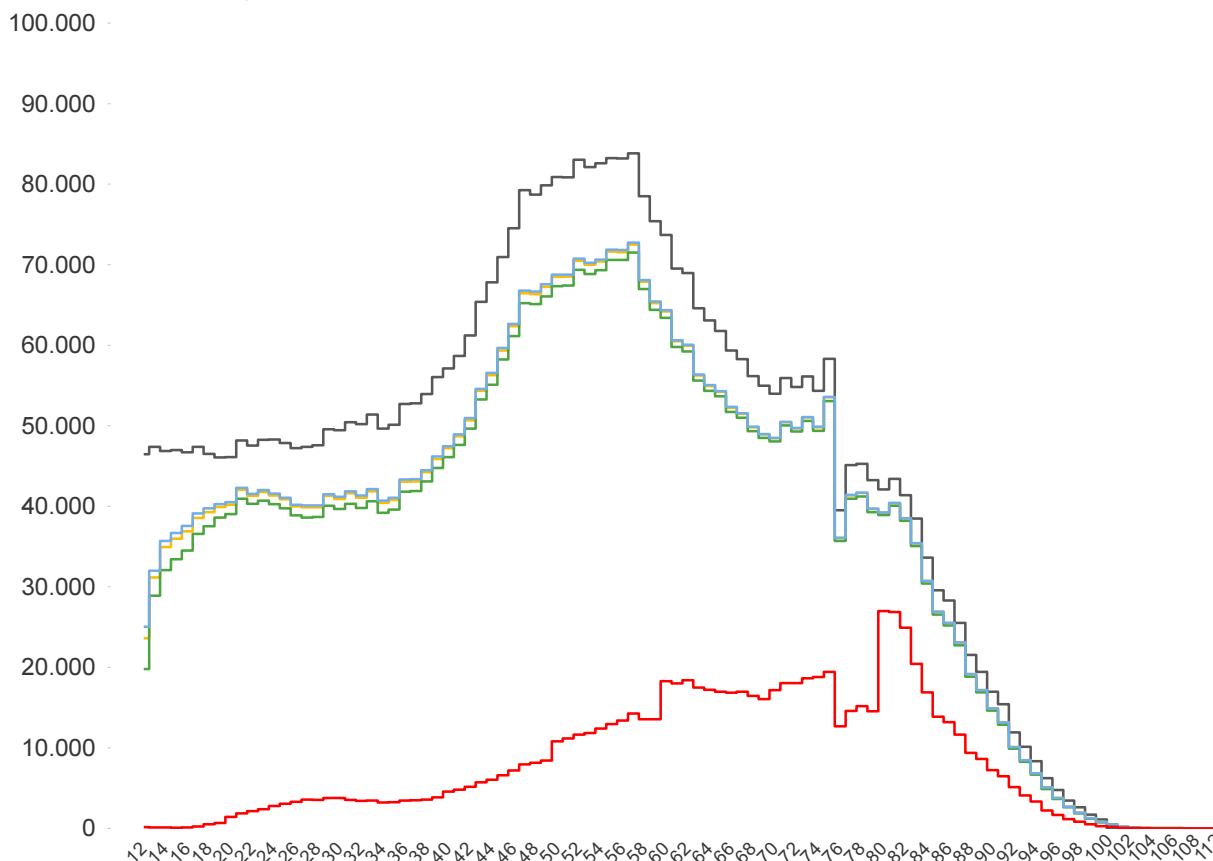
Δ dosi somministrate + 24.388	Δ prime dosi (*) + 1.307	Δ cicli completati (*) + 590	Δ addizionali/booster + 22.472
Totale 8.110.370	Totale 3.437.515	Totale 3.860.304	Totale 812.507

% dosi somministrate su dosi fornite : 95,1%

Sintesi generale

Stima della copertura della popolazione residente in Regione del Veneto per età, comprese le dosi somministrate fuori R...

- Totale Persone
- Persone con almeno una dose + prenotati
- Persone con almeno una dose
- Persone con dose addizionale/booster
- Persone con ciclo completo



Popolazione residente con almeno una dose 3.763.003 77,5% pop. totale	Popolazione residente con ciclo completo 3.688.377 76,0% pop. totale	Popolazione residente con almeno una dose + prenotati 3.780.610 77,9% pop. totale	Popolazione residente con dose addizionale/booster 801.094 16,5% pop. totale
---	--	---	--

NB : La popolazione di riferimento è la popolazione residente ISTAT totale (da 0 anni in su) aggiornata al 1/1/2021. Sono comprese le dosi somministrate fuori Regione

* Janssen è conteggiato solo nei cicli completati



Sintesi per classi di età: stima della copertura della popolazione vaccinabile (12+)
(comprese le dosi somministrate fuori Regione)

Età	% popolazione residente con almeno una dose (12+)	% popolazione residente con ciclo completo (12+)	% popolazione residente con almeno una dose + prenotati (12+)	% popolazione residente con dose addizionale/booster (12+)
12-19	74,9%	69,9%	76,5%	0,5%
20-29	84,8%	82,5%	85,3%	5,8%
30-39	80,5%	78,3%	81,0%	6,7%
40-49	80,6%	79,1%	81,0%	9,0%
50-59	86,2%	85,1%	86,5%	15,6%
60-69	90,4%	89,5%	90,5%	28,3%
70-79	93,3%	92,5%	93,4%	33,8%
80+	100,0%	98,9%	100,0%	56,4%
Totale	86,0%	84,3%	86,4%	18,3%

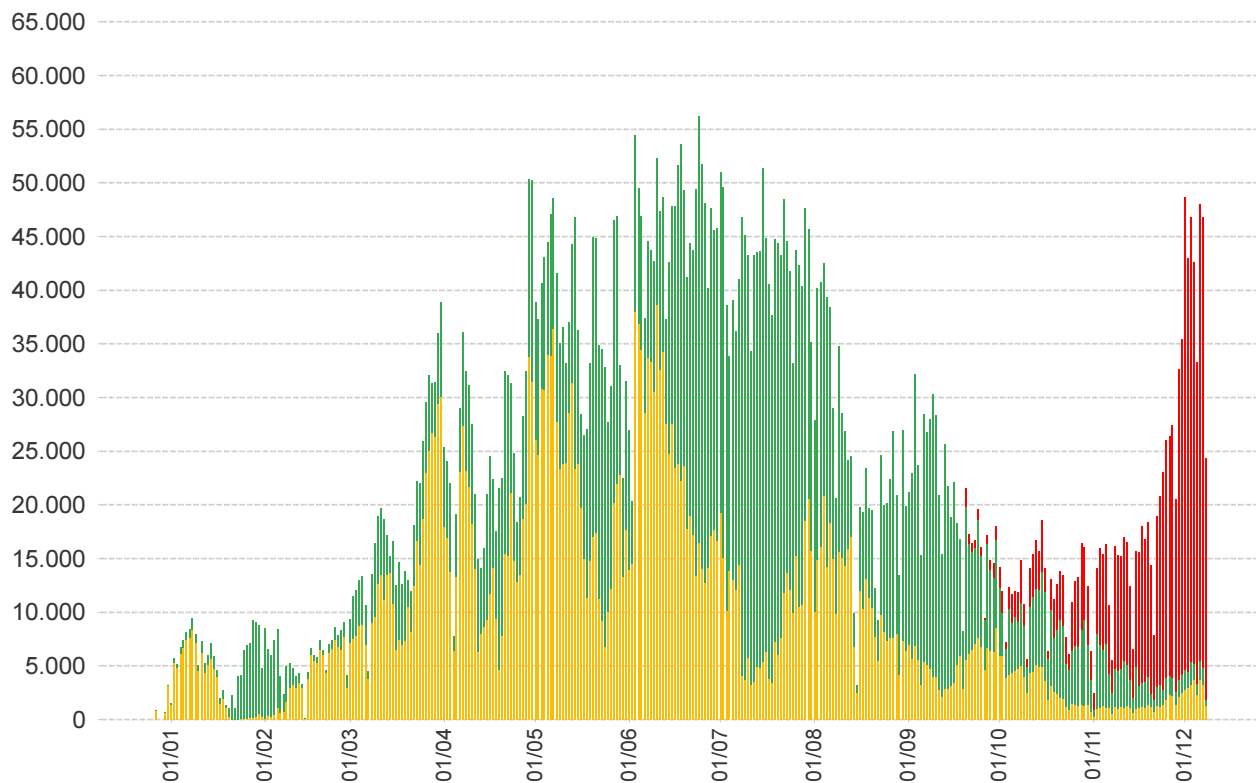
NB : Nelle tabelle è indicata la % di copertura della sola popolazione vaccinabile (12+). Sono comprese le dosi somministrate fuori Regione

**Somministrazioni effettuate in Regione del Veneto****Andamento giornaliero (DOSI)**

■ Prima Dose

■ Ciclo Completo

■ Dose aggiuntiva/Booster

**Dettaglio per Azienda Dosi somministrate nella Regione del Veneto**

Azienda	Δ	totale da inizio campagna
ULSS n. 1 Dolomiti	618	336.901
ULSS n. 2 Marca Trevigiana	6.277	1.413.388
ULSS n. 3 Serenissima	3.604	1.065.412
ULSS n. 4 Veneto Orientale	1.490	385.367
ULSS n. 5 Polesana	456	413.138
ULSS n. 6 Euganea + AOUPD	2.096	1.558.760
ULSS n. 7 Pedemontana	3.052	571.700
ULSS n. 8 Berica	2.043	826.783
ULSS n. 9 Scaligera + AOUIVR	4.752	1.520.005
Istituto Oncologico Veneto	0	18.912
Totale	24.388	8.110.366

NB è riportata la variazione rispetto al report del giorno precedente