



MONITORAGGIO CAMPAGNA DI VACCINAZIONE ANTI-COVID19

ultimo aggiornamento

10/12/2021 23:59

Dosi somministrate in Regione del Veneto: Variazione rispetto al report del giorno precedente

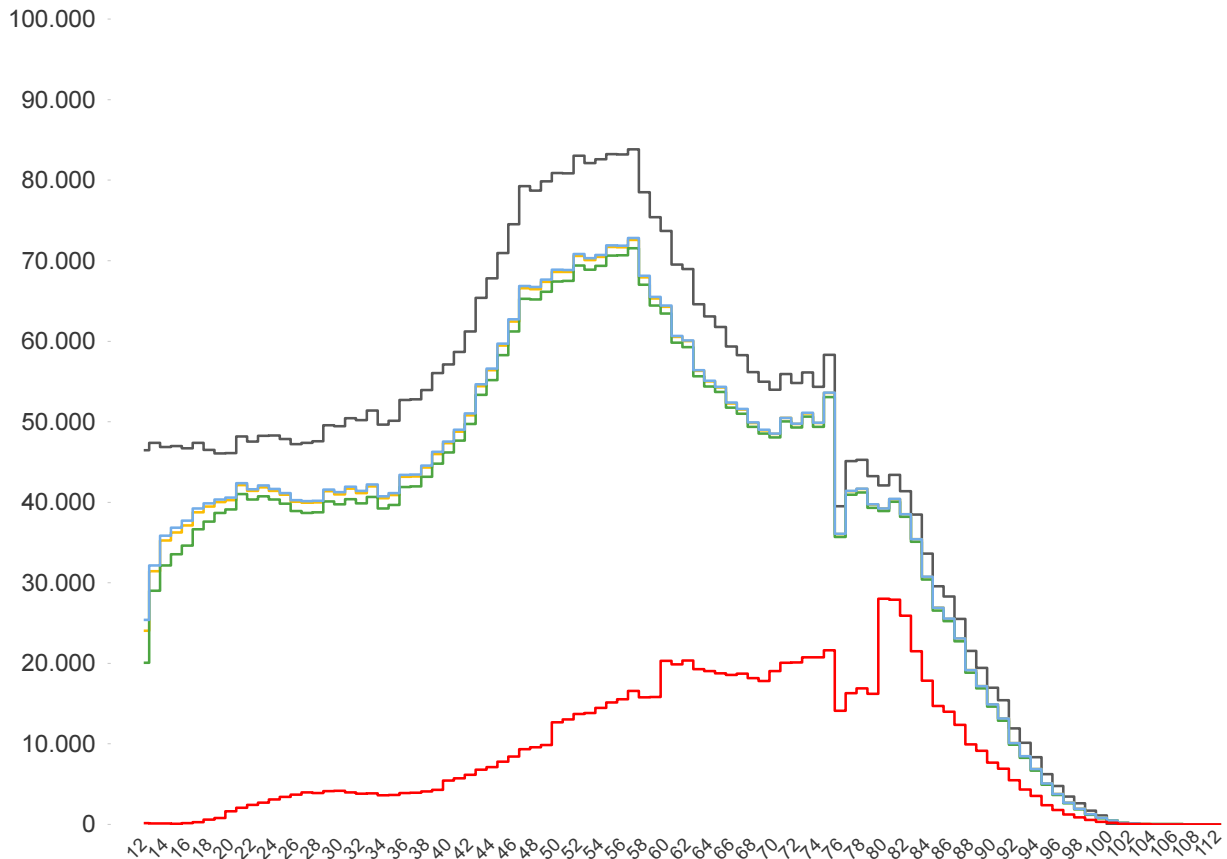
<b>Δ dosi somministrate</b> <b>+ 49.213</b>	<b>Δ prime dosi (*)</b> <b>+ 2.853</b>	<b>Δ cicli completati (*)</b> <b>+ 2.157</b>	<b>Δ addizionali/booster</b> <b>+ 44.135</b>
<b>Totale</b> <b>8.209.900</b>	<b>Totale</b> <b>3.443.542</b>	<b>Totale</b> <b>3.864.307</b>	<b>Totale</b> <b>901.887</b>

% dosi somministrate su dosi fornite : 95,5%

Sintesi generale

Stima della copertura della popolazione residente in Regione del Veneto per età, comprese le dosi somministrate fuori R...

- Totale Persone
- Persone con almeno una dose + prenotati
- Persone con almeno una dose
- Persone con dose addizionale/booster
- Persone con ciclo completo



<b>Popolazione residente con almeno una dose</b> <b>3.769.565</b> <b>77,7% pop. totale</b>	<b>Popolazione residente con ciclo completo</b> <b>3.692.404</b> <b>76,1% pop. totale</b>	<b>Popolazione residente con almeno una dose + prenotati</b> <b>3.785.573</b> <b>78,0% pop. totale</b>	<b>Popolazione residente con dose addizionale/booster</b> <b>888.943</b> <b>18,3% pop. totale</b>
--	---	--	---

NB : La popolazione di riferimento è la popolazione residente ISTAT totale (da 0 anni in su) aggiornata al 1/1/2021. Sono comprese le dosi somministrate fuori Regione

\* Janssen è conteggiato solo nei cicli completati



**Sintesi per classi di età: stima della copertura della popolazione vaccinabile (12+)**  
**(comprese le dosi somministrate fuori Regione)**

Età	% popolazione residente con almeno una dose (12+)	% popolazione residente con ciclo completo (12+)	% popolazione residente con almeno una dose + prenotati (12+)	% popolazione residente con dose addizionale/booster (12+)
12-19	75,5%	70,1%	76,8%	0,6%
20-29	85,0%	82,6%	85,4%	6,4%
30-39	80,7%	78,5%	81,2%	7,5%
40-49	80,7%	79,2%	81,1%	10,6%
50-59	86,3%	85,2%	86,6%	18,2%
60-69	90,5%	89,6%	90,6%	31,3%
70-79	93,4%	92,5%	93,4%	37,6%
80+	100,0%	98,9%	100,0%	59,3%
<b>Totale</b>	<b>86,2%</b>	<b>84,4%</b>	<b>86,5%</b>	<b>20,3%</b>

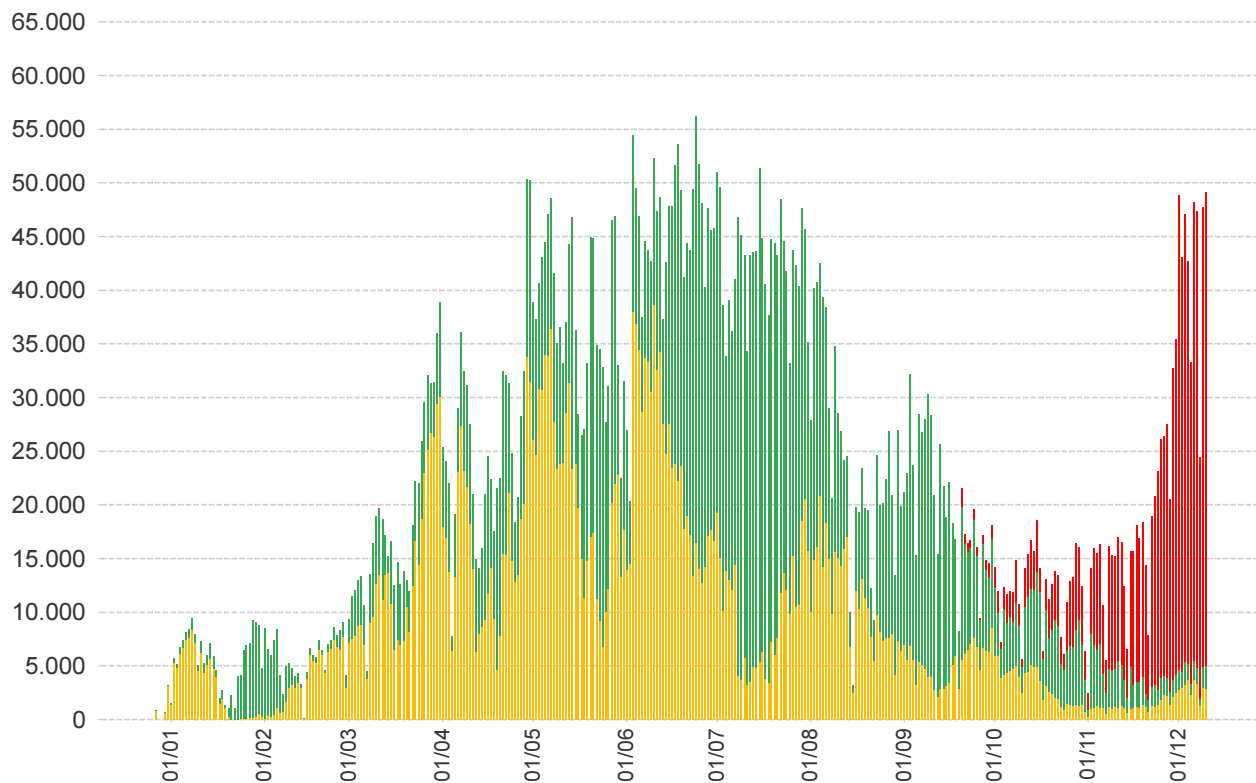
NB : Nelle tabelle è indicata la % di copertura della sola popolazione vaccinabile (12+). Sono comprese le dosi somministrate fuori Regione

**Somministrazioni effettuate in Regione del Veneto****Andamento giornaliero (DOSI)**

■ Prima Dose

■ Ciclo Completo

■ Dose aggiuntiva/Booster

**Dettaglio per Azienda Dosi somministrate nella Regione del Veneto**

Azienda	$\Delta$	totale da inizio campagna
ULSS n. 1 Dolomiti	2.244	341.264
ULSS n. 2 Marca Trevigiana	8.259	1.430.337
ULSS n. 3 Serenissima	7.239	1.078.935
ULSS n. 4 Veneto Orientale	1.696	390.030
ULSS n. 5 Polesana	2.517	418.522
ULSS n. 6 Euganea + AOUPD	9.968	1.578.540
ULSS n. 7 Pedemontana	3.441	578.454
ULSS n. 8 Berica	5.448	837.473
ULSS n. 9 Scaligera + AOUIVR	8.337	1.537.364
Istituto Oncologico Veneto	64	18.977
<b>Totale</b>	<b>49.213</b>	<b>8.209.896</b>

NB è riportata la variazione rispetto al report del giorno precedente