



MONITORAGGIO CAMPAGNA DI VACCINAZIONE ANTI-COVID19

ultimo aggiornamento

19/12/2021 23:59

Dosi somministrate in Regione del Veneto: Variazione rispetto al report del giorno precedente

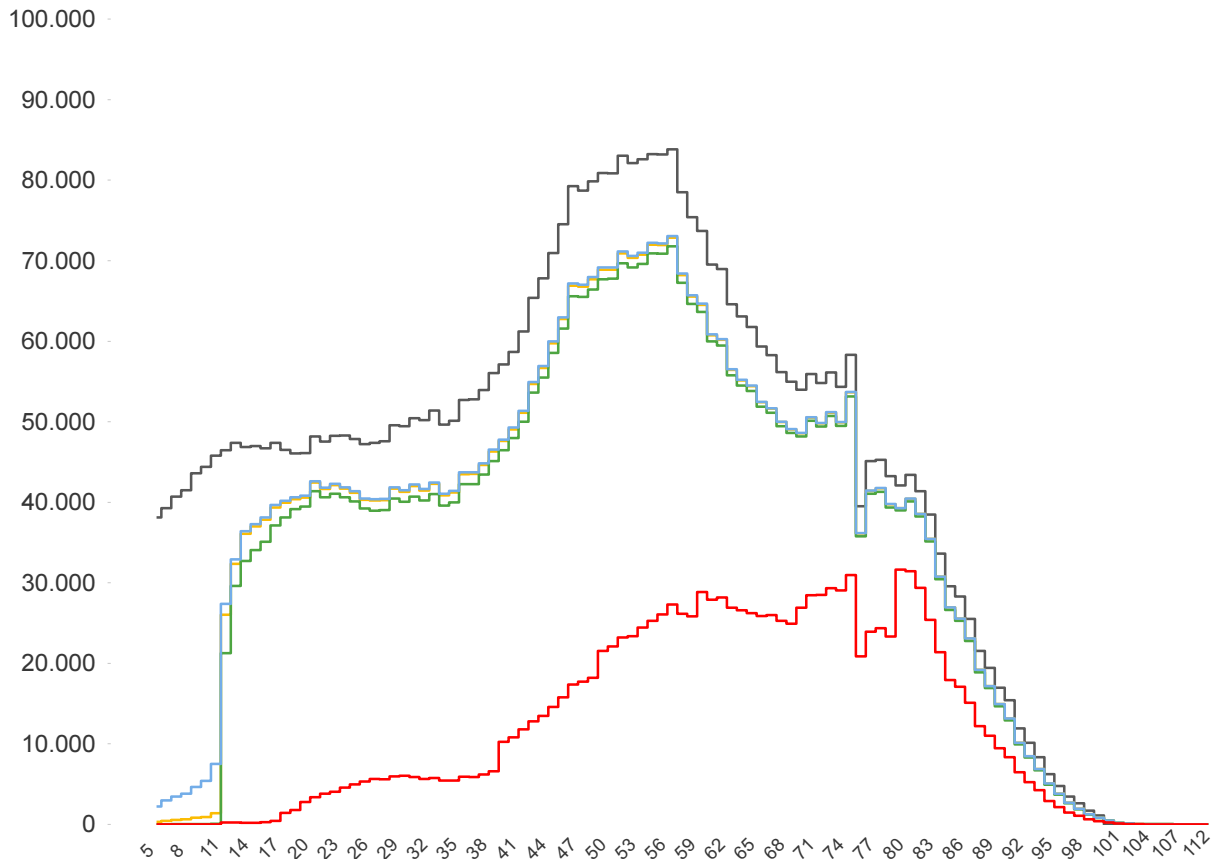
| | | | |
|--|---|---|---|
| Δ dosi somministrate + 39.120 | Δ prime dosi (*) + 2.583 | Δ cicli completati (*) + 1.815 | Δ addizionali/booster + 34.722 |
| Totale 8.646.898 | Totale 3.399.334 | Totale 3.942.803 | Totale 1.304.760 |

% dosi somministrate su dosi fornite : **96,4%**

Sintesi generale

Stima della copertura della popolazione residente in Regione del Veneto per età

- Totale Persone
- Persone con almeno una dose + prenotati
- Persone con almeno una dose
- Persone con dose addizionale/booster
- Persone con ciclo completo



| | | | |
|--|---|--|---|
| Popolazione residente con almeno una dose 3.795.833 78,2% pop. totale | Popolazione residente con ciclo completo 3.711.970 76,5% pop. totale | Popolazione residente con almeno una dose + prenotati 3.833.857 79,0% pop. totale | Popolazione residente con dose addizionale/booster 1.285.751 26,5% pop. totale |
|--|---|--|---|

NB : La popolazione di riferimento è la popolazione residente ISTAT totale (da 0 anni in su) aggiornata al 1/1/2021. Sono comprese le dosi somministrate fuori Regione

* Janssen è conteggiato solo nei cicli completati



Sintesi per classi di età: stima della copertura della popolazione vaccinabile

| Età | % popolazione residente con almeno una dose | % popolazione residente con ciclo completo | % popolazione residente con almeno una dose + prenotati | % popolazione residente con dose addizionale/booster |
|---------------|---|--|---|--|
| 12-19 | 77,3% | 71,4% | 78,2% | 1,3% |
| 20-29 | 85,6% | 83,3% | 85,9% | 9,6% |
| 30-39 | 81,3% | 79,1% | 81,7% | 11,2% |
| 40-49 | 81,1% | 79,6% | 81,5% | 19,9% |
| 50-59 | 86,7% | 85,5% | 87,0% | 30,4% |
| 60-69 | 90,7% | 89,8% | 90,8% | 43,7% |
| 70-79 | 93,5% | 92,7% | 93,6% | 53,7% |
| 80+ | 100,0% | 99,1% | 100,0% | 69,9% |
| Totale | 86,7% | 84,9% | 87,0% | 29,4% |

| Età | % popolazione residente con almeno una dose | % popolazione residente con ciclo completo | % popolazione residente con almeno una dose + prenotati | % popolazione residente con dose addizionale/booster |
|------|---|--|---|--|
| 5-11 | 1,7% | 0,1% | 10,0% | non prevista |

NB : Nelle tabelle è indicata la % di copertura della sola popolazione vaccinabile. Sono comprese le dosi somministrate fuori Regione

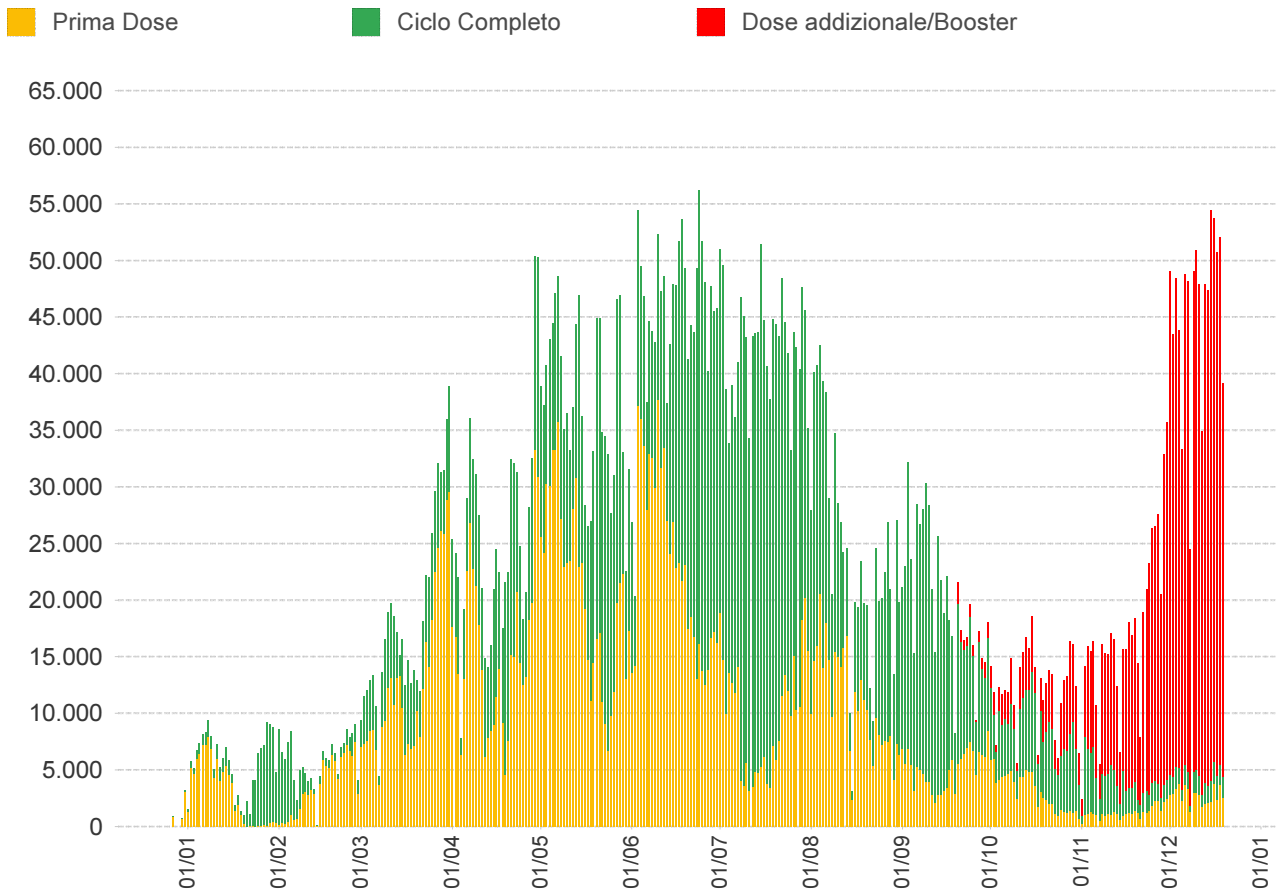
Stima delle coperture per la popolazione residente in Regione del Veneto

| Azienda | Popolazione | Copertura popolazione con almeno una dose | Copertura popolazione (CICLO PARZIALE) | Copertura popolazione (CICLO COMPLETO) | Copertura popolazione (Addizionali/booster) |
|----------------------------|------------------|---|--|--|---|
| ULSS n. 1 Dolomiti | 199.599 | 78,5% | 1,6% | 76,8% | 32,5% |
| ULSS n. 2 Marca Trevigiana | 878.070 | 76,6% | 1,8% | 74,9% | 25,2% |
| ULSS n. 3 Serenissima | 616.323 | 80,0% | 1,8% | 78,2% | 29,9% |
| ULSS n. 4 Veneto Orientale | 226.619 | 79,6% | 1,6% | 77,9% | 29,0% |
| ULSS n. 5 Polesana | 232.061 | 82,2% | 1,8% | 80,4% | 30,4% |
| ULSS n. 6 Euganea | 927.111 | 79,1% | 1,7% | 77,3% | 25,8% |
| ULSS n. 7 Pedemontana | 361.979 | 75,5% | 1,7% | 73,7% | 25,2% |
| ULSS n. 8 Berica | 488.400 | 78,6% | 1,7% | 76,9% | 26,8% |
| ULSS n. 9 Scaligera | 922.291 | 77,2% | 1,7% | 75,5% | 23,6% |
| Totale | 4.852.453 | 78,2% | 1,7% | 76,5% | 26,5% |

In questa tabella sono considerati SOLO le dosi somministrate ai residenti nella Regione del Veneto

NB : La popolazione di riferimento è la popolazione residente ISTAT totale (da 0 anni in su) aggiornata al 1/1/2021. Sono comprese le dosi somministrate fuori Regione

* Janssen è conteggiato solo nei cicli completati

**Somministrazioni effettuate in Regione del Veneto****Dettaglio per Azienda**

| Azienda | Δ | totale da inizio campagna |
|------------------------------|---------------|---------------------------|
| ULSS n. 1 Dolomiti | 1.647 | 361.832 |
| ULSS n. 2 Marca Trevigiana | 6.952 | 1.505.988 |
| ULSS n. 3 Serenissima | 5.018 | 1.138.092 |
| ULSS n. 4 Veneto Orientale | 2.590 | 412.873 |
| ULSS n. 5 Polesana | 2.365 | 441.651 |
| ULSS n. 6 Euganea + AOUPD | 6.480 | 1.665.241 |
| ULSS n. 7 Pedemontana | 3.008 | 609.676 |
| ULSS n. 8 Berica | 4.892 | 883.008 |
| ULSS n. 9 Scaligera + AOUIVR | 6.168 | 1.609.309 |
| Istituto Oncologico Veneto | 0 | 19.228 |
| Totale | 39.120 | 8.646.898 |

NB è riportata la variazione rispetto al report del giorno precedente