



MONITORAGGIO CAMPAGNA DI VACCINAZIONE ANTI-COVID19

ultimo aggiornamento

26/12/2021 23:59

Dosi somministrate in Regione del Veneto: Variazione rispetto al report del giorno precedente

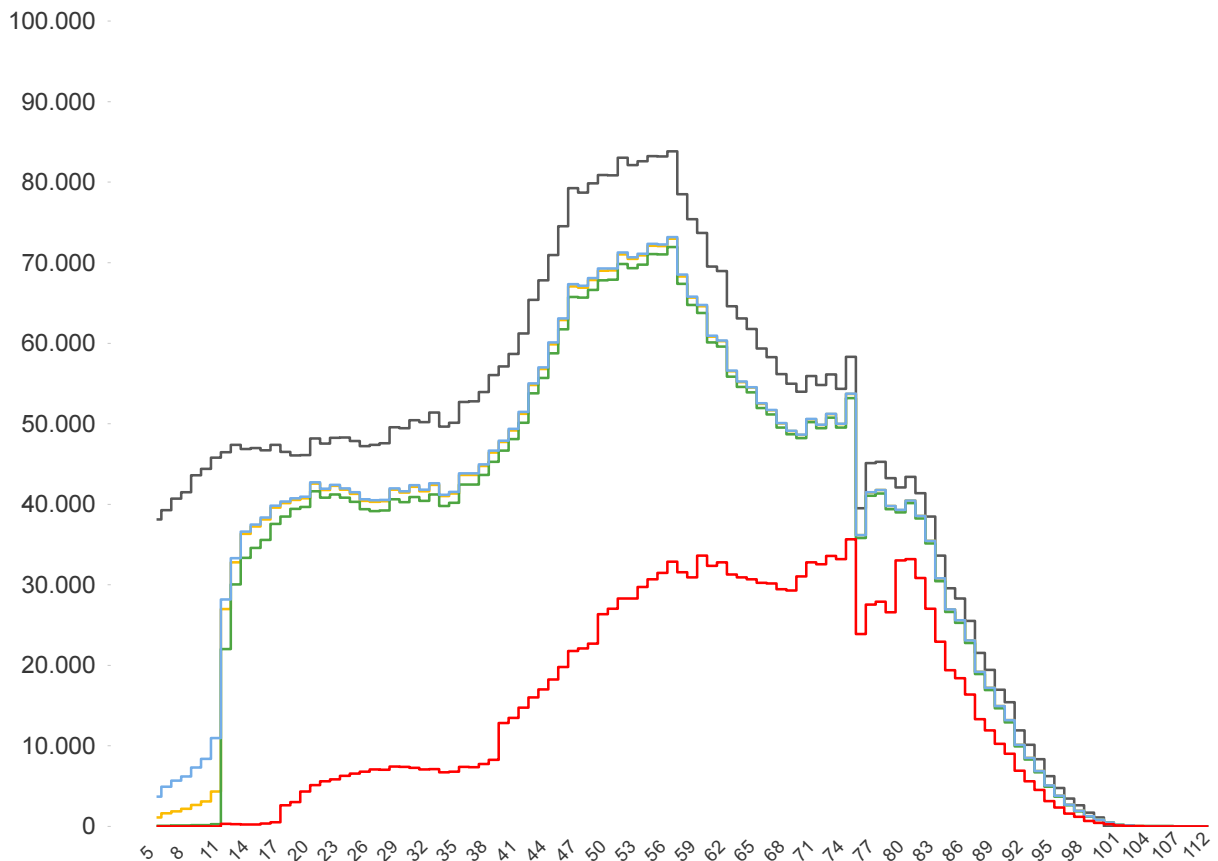
Δ dosi somministrate + 24.415	Δ prime dosi (*) + 3.131	Δ cicli completati (*) + 1.015	Δ addizionali/booster + 20.269
Totale 8.901.761	Totale 3.402.182	Totale 3.969.932	Totale 1.529.646

% dosi somministrate su dosi fornite : 97,2%

Sintesi generale

Stima della copertura della popolazione residente in Regione del Veneto per età

- Totale Persone
- Persone con almeno una dose + prenotati
- Persone con almeno una dose
- Persone con dose addizionale/booster
- Persone con ciclo completo



Popolazione residente con almeno una dose 3.816.589 78,7% pop. totale	Popolazione residente con ciclo completo 3.724.942 76,8% pop. totale	Popolazione residente con almeno una dose + prenotati 3.859.166 79,5% pop. totale	Popolazione residente con dose addizionale/booster 1.507.020 31,1% pop. totale
--	---	--	---

NB : La popolazione di riferimento è la popolazione residente ISTAT totale (da 0 anni in su) aggiornata al 1/1/2021. Sono comprese le dosi somministrate fuori Regione

* Janssen è conteggiato solo nei cicli completati

Sintesi per classi di età: stima della copertura della popolazione vaccinabile

Età	% popolazione residente con almeno una dose	% popolazione residente con ciclo completo	% popolazione residente con almeno una dose + prenotati	% popolazione residente con dose addizionale/booster
12-19	78,0%	72,5%	78,8%	2,0%
20-29	85,8%	83,7%	86,2%	12,9%
30-39	81,6%	79,4%	82,0%	14,0%
40-49	81,3%	79,9%	81,6%	24,9%
50-59	86,8%	85,6%	87,1%	36,9%
60-69	90,8%	89,9%	90,9%	50,9%
70-79	93,6%	92,8%	93,6%	61,6%
80+	100,0%	99,1%	100,0%	74,6%
Totale	86,9%	85,1%	87,1%	34,5%

Età	% popolazione residente con almeno una dose	% popolazione residente con ciclo completo	% popolazione residente con almeno una dose + prenotati	% popolazione residente con dose addizionale/booster
5-11	5,6%	0,3%	15,6%	non prevista

NB : Nelle tabelle è indicata la % di copertura della sola popolazione vaccinabile. Sono comprese le dosi somministrate fuori Regione

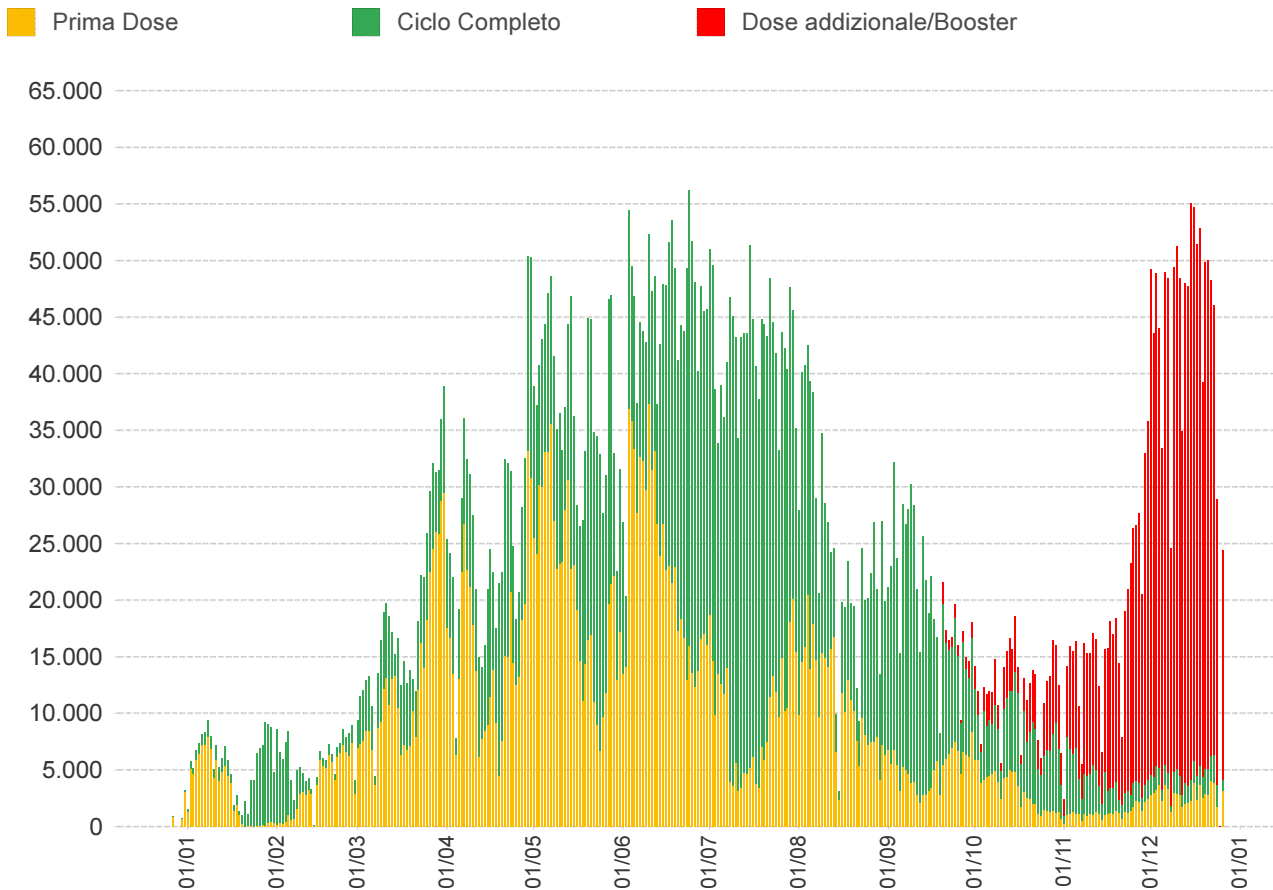
Stima delle coperture per la popolazione residente in Regione del Veneto

Azienda	Popolazione	Copertura popolazione con almeno una dose	Copertura popolazione (CICLO PARZIALE)	Copertura popolazione (CICLO COMPLETO)	Copertura popolazione (Addizionali/booster)
ULSS n. 1 Dolomiti	199.599	78,9%	1,9%	77,0%	36,1%
ULSS n. 2 Marca Trevigiana	878.070	77,0%	1,9%	75,2%	29,7%
ULSS n. 3 Serenissima	616.323	80,5%	2,0%	78,5%	35,2%
ULSS n. 4 Veneto Orientale	226.619	80,0%	1,8%	78,2%	33,9%
ULSS n. 5 Polesana	232.061	82,6%	2,1%	80,5%	35,1%
ULSS n. 6 Euganea	927.111	79,5%	1,8%	77,6%	30,6%
ULSS n. 7 Pedemontana	361.979	75,9%	1,8%	74,1%	29,4%
ULSS n. 8 Berica	488.400	79,1%	2,1%	77,0%	31,2%
ULSS n. 9 Scaligera	922.291	77,6%	1,8%	75,8%	27,9%
Totale	4.852.453	78,7%	1,9%	76,8%	31,1%

In questa tabella sono considerati SOLO le dosi somministrate ai residenti nella Regione del Veneto

NB : La popolazione di riferimento è la popolazione residente ISTAT totale (da 0 anni in su) aggiornata al 1/1/2021. Sono comprese le dosi somministrate fuori Regione

* Janssen è conteggiato solo nei cicli completati

**Somministrazioni effettuate in Regione del Veneto****Dettaglio per Azienda**

Azienda	Δ	totale da inizio campagna
ULSS n. 1 Dolomiti	611	370.201
ULSS n. 2 Marca Trevigiana	7.301	1.551.139
ULSS n. 3 Serenissima	4.187	1.175.150
ULSS n. 4 Veneto Orientale	1.030	425.757
ULSS n. 5 Polesana	477	453.895
ULSS n. 6 Euganea + AOUPD	2.103	1.715.615
ULSS n. 7 Pedemontana	1.875	627.412
ULSS n. 8 Berica	1.820	907.961
ULSS n. 9 Scaligera + AOUIVR	5.011	1.655.361
Istituto Oncologico Veneto	0	19.270
Totale	24.415	8.901.761

NB è riportata la variazione rispetto al report del giorno precedente