



MONITORAGGIO CAMPAGNA DI VACCINAZIONE ANTI-COVID19

ultimo aggiornamento

17/01/2022 23:59

Dosi somministrate in Regione del Veneto: Variazione rispetto al report del giorno precedente

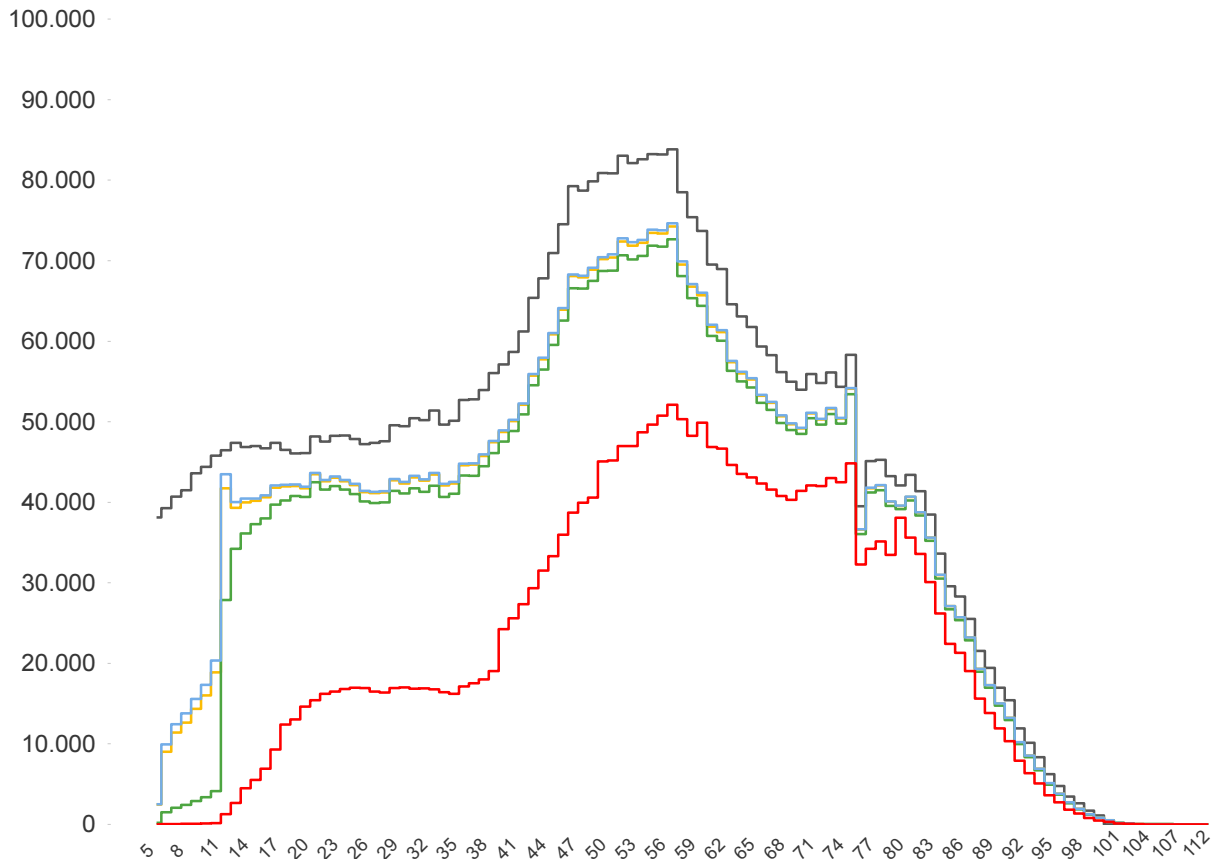
<p><b>Δ dosi somministrate</b></p> <p><b>+ 40.874</b></p> <hr/> <p><b>Totale</b></p> <p><b>9.900.898</b></p>	<p><b>Δ prime dosi (*)</b></p> <p><b>+ 2.679</b></p> <hr/> <p><b>Totale</b></p> <p><b>3.308.983</b></p>	<p><b>Δ cicli completati (*)</b></p> <p><b>+ 3.430</b></p> <hr/> <p><b>Totale</b></p> <p><b>4.214.440</b></p>	<p><b>Δ addizionali/booster</b></p> <p><b>+ 34.765</b></p> <hr/> <p><b>Totale</b></p> <p><b>2.377.471</b></p>
--	---	---	---

% dosi somministrate su dosi fornite : **100,9%**

Sintesi generale

Stima della copertura della popolazione residente in Regione del Veneto per età

- Totale Persone
- Persone con almeno una dose + prenotati
- Persone con almeno una dose
- Persone con dose addizionale/booster
- Persone con ciclo completo



<p><b>Popolazione residente con almeno una dose</b></p> <p><b>3.932.470</b></p> <p><b>81,0%</b> pop. totale</p>	<p><b>Popolazione residente con ciclo completo</b></p> <p><b>3.803.201</b></p> <p><b>78,4%</b> pop. totale</p>	<p><b>Popolazione residente con almeno una dose + prenotati</b></p> <p><b>3.955.641</b></p> <p><b>81,5%</b> pop. totale</p>	<p><b>Popolazione residente con dose addizionale/booster</b></p> <p><b>2.341.337</b></p> <p><b>48,3%</b> pop. totale</p>
---	--	---	--

NB : La popolazione di riferimento è la popolazione residente ISTAT totale (da 0 anni in su) aggiornata al 1/1/2021. Sono comprese le dosi somministrate fuori Regione

\* Janssen è conteggiato solo nei cicli completati



### Sintesi per classi di età: stima della copertura della popolazione vaccinabile

Età	% popolazione residente con almeno una dose	% popolazione residente con ciclo completo	% popolazione residente con almeno una dose + prenotati	% popolazione residente con dose addizionale/booster
12-19	84,9%	78,6%	86,0%	14,9%
20-29	87,0%	85,3%	87,3%	33,9%
30-39	82,8%	81,0%	83,1%	32,8%
40-49	82,2%	81,0%	82,5%	45,5%
50-59	88,0%	86,6%	88,5%	60,0%
60-69	91,8%	90,6%	92,1%	72,0%
70-79	94,2%	93,2%	94,4%	79,0%
80+	100,0%	99,4%	100,0%	84,5%
<b>Totale</b>	<b>88,3%</b>	<b>86,6%</b>	<b>88,6%</b>	<b>53,5%</b>

Età	% popolazione residente con almeno una dose	% popolazione residente con ciclo completo	% popolazione residente con almeno una dose + prenotati	% popolazione residente con dose addizionale/booster
5-11	24,7%	5,5%	27,0%	non prevista

NB : Nelle tabelle è indicata la % di copertura della sola popolazione vaccinabile. Sono comprese le dosi somministrate fuori Regione

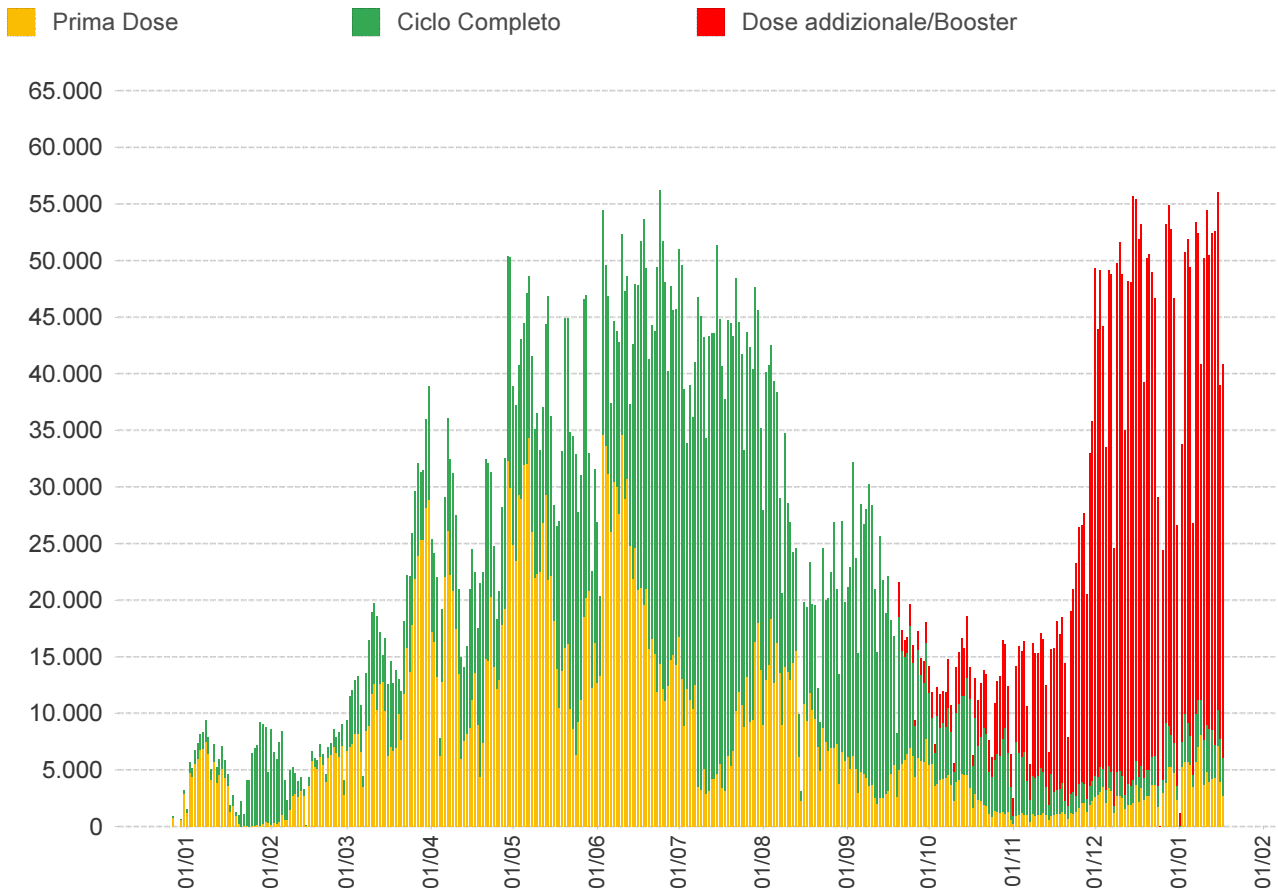
### Stima delle coperture per la popolazione residente in Regione del Veneto

Azienda	Popolazione	Copertura popolazione con almeno una dose	Copertura popolazione (CICLO PARZIALE)	Copertura popolazione (CICLO COMPLETO)	Copertura popolazione (Addizionali/booster)
ULSS n. 1 Dolomiti	199.599	81,1%	2,6%	78,5%	52,0%
ULSS n. 2 Marca Trevigiana	878.070	79,4%	2,7%	76,8%	46,2%
ULSS n. 3 Serenissima	616.323	82,8%	2,6%	80,2%	52,3%
ULSS n. 4 Veneto Orientale	226.619	82,1%	2,4%	79,7%	52,5%
ULSS n. 5 Polesana	232.061	84,8%	2,7%	82,2%	54,5%
ULSS n. 6 Euganea	927.111	81,8%	2,5%	79,3%	50,1%
ULSS n. 7 Pedemontana	361.979	78,2%	2,5%	75,7%	46,1%
ULSS n. 8 Berica	488.400	81,6%	2,9%	78,7%	48,8%
ULSS n. 9 Scaligera	922.291	80,2%	2,9%	77,3%	42,7%
<b>Totale</b>	<b>4.852.453</b>	<b>81,0%</b>	<b>2,7%</b>	<b>78,4%</b>	<b>48,3%</b>

In questa tabella sono considerati SOLO le dosi somministrate ai residenti nella Regione del Veneto

NB : La popolazione di riferimento è la popolazione residente ISTAT totale (da 0 anni in su) aggiornata al 1/1/2021. Sono comprese le dosi somministrate fuori Regione

\* Janssen è conteggiato solo nei cicli completati

**Somministrazioni effettuate in Regione del Veneto****Dettaglio per Azienda**

Azienda	$\Delta$	totale da inizio campagna
ULSS n. 1 Dolomiti	1.200	409.105
ULSS n. 2 Marca Trevigiana	7.917	1.724.859
ULSS n. 3 Serenissima	4.887	1.302.204
ULSS n. 4 Veneto Orientale	2.000	475.188
ULSS n. 5 Polesana	2.368	507.243
ULSS n. 6 Euganea + AOUPD	7.979	1.928.391
ULSS n. 7 Pedemontana	3.237	700.138
ULSS n. 8 Berica	3.679	1.011.757
ULSS n. 9 Scaligera + AOUIVR	7.607	1.822.539
Istituto Oncologico Veneto	0	19.474
<b>Totale</b>	<b>40.874</b>	<b>9.900.898</b>

NB è riportata la variazione rispetto al report del giorno precedente