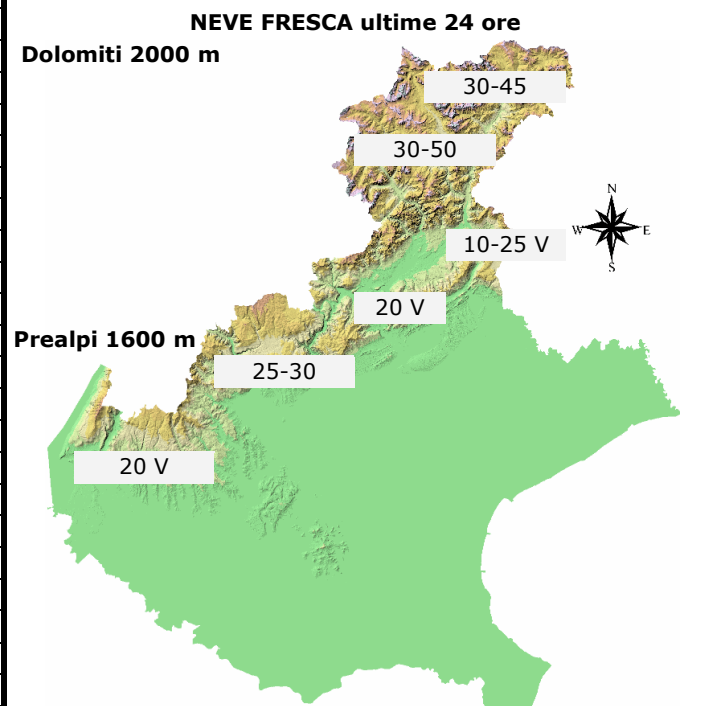
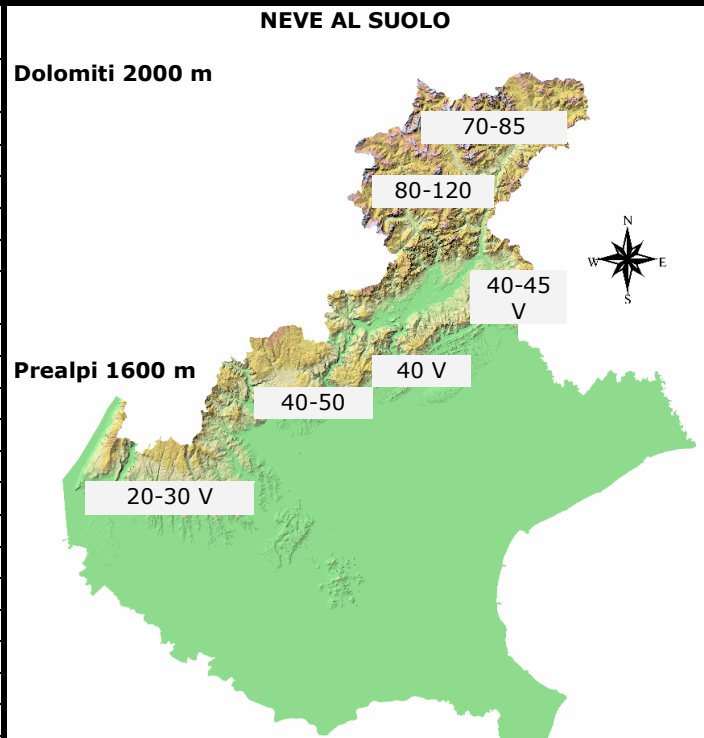


## CONDIZIONI DI INNEVAMENTO ALLE ORE: 8.00

ALTEZZA NEVE IN cm (V= dato alterato dal vento, P= pioggia su neve, tr= tracce di neve al suolo) aut. = stazione automatica man. = rilievo manuale	NEVE AL SUOLO	NEVE FRESCA
	HS	HN (24h)
<b>DOLOMITI SETTENTRIONALI</b>		
Casera Coltrondo, 1960 m - M.Croce - aut.	68	27
Monte Piana, 2265 m - Misurina - aut.	63	23 V
Casera Doana, 1899 m - P. Mauria - aut.	82	45
Ra Vales, 2615 m - Cortina - aut.	56	23 V
Passo Falzarego, 1988 m - aut.	72	30
Sappada, 1205 m - man.	62	29
Padola, 1210 m - man.	16	6
Auronzo, 870 m - man.	14	7
Pieve di Cadore, 855 m - man.	17	6
Cortina, 1265 m - man.	10	5 v
<b>DOLOMITI MERIDIONALI</b>		
Piz Boè, 2908 m - aut.	67	31 V
Monte Chertz, 2020 m - aut.	77	24 V
Monti Alti Ornella, 2250 m - Arabba - aut.	98	26
Cima Pradazzo, 2200 m - Falcade - aut.	32 V	20 V
Col dei Baldi, 1900 m Zoldo-Alleghe - aut.	107	36
Malga Losch, 1735 m - Frassenè - aut.	87	47
Pecol di Zoldo, 1370 m - man.	27	13 V
Arabba, 1630 m - man.	46	28
Falcade, 1190 m - man.	33	16
Agordo, 605 m - man.	8	0
Frassenè, 1050 m - man.	19	4 P V
<b>PREALPI BELLUNESI</b>		
Casera Palantina, 1505 m - Alpago - aut.	37	11 V
Faverghera, 1605 m - Nevegal - aut.	33 V	V
Pian Cansiglio, 1010 m - man.	42	23
Puos d'Alpago, 385 m - man.	7	0
Pranolz - Melere, 835 m - man.	2	2
Belluno, 390 m - man.	6	0
Trichiana, 350 m - man.	10	0
Feltre, 280 m - man.	4	0
Fonzaso, 320 m - man.	tr	0
Arsiè, 300 m - man.	14	0
Lamon, 600 m - man.	2	0
Monte Grappa, 1540 m - aut.	34	20 v
<b>PREALPI VICENTINE</b>		
Monte Lisser, 1428 m - Enego - aut.	31	26
Malga Larici, 1605 m - Altop. Asiago - aut.	39	32
Campomolon, 1735 m - Arsiero - aut.	58	25
Passo Campogrosso, 1464 m - aut.	23 V	V
Asiago, 990 m - man.	17	2
Tonezza del Cimone - 1130 m - man	7	7
Recoaro Terme, 440 m - man.	0	0
<b>PREALPI VERONESI</b>		
Monte Tomba, 1620 m - aut.	10 V	20 V
Monte Baldo, 1751 m - aut.	29 V	21 V
Boscochiesanuova, 1110 m - man.	tr	tr
S.Zeno di Montagna, 600 m - man.	0	0



**N.B.** Le condizioni di innevamento si riferiscono al manto nevoso vergine e non sono correlabili con lo stato e la praticabilità delle piste preparate