



MONITORAGGIO CAMPAGNA DI VACCINAZIONE ANTI-COVID19

ultimo aggiornamento

07/01/2022 23:59

Dosi somministrate in Regione del Veneto: Variazione rispetto al report del giorno precedente

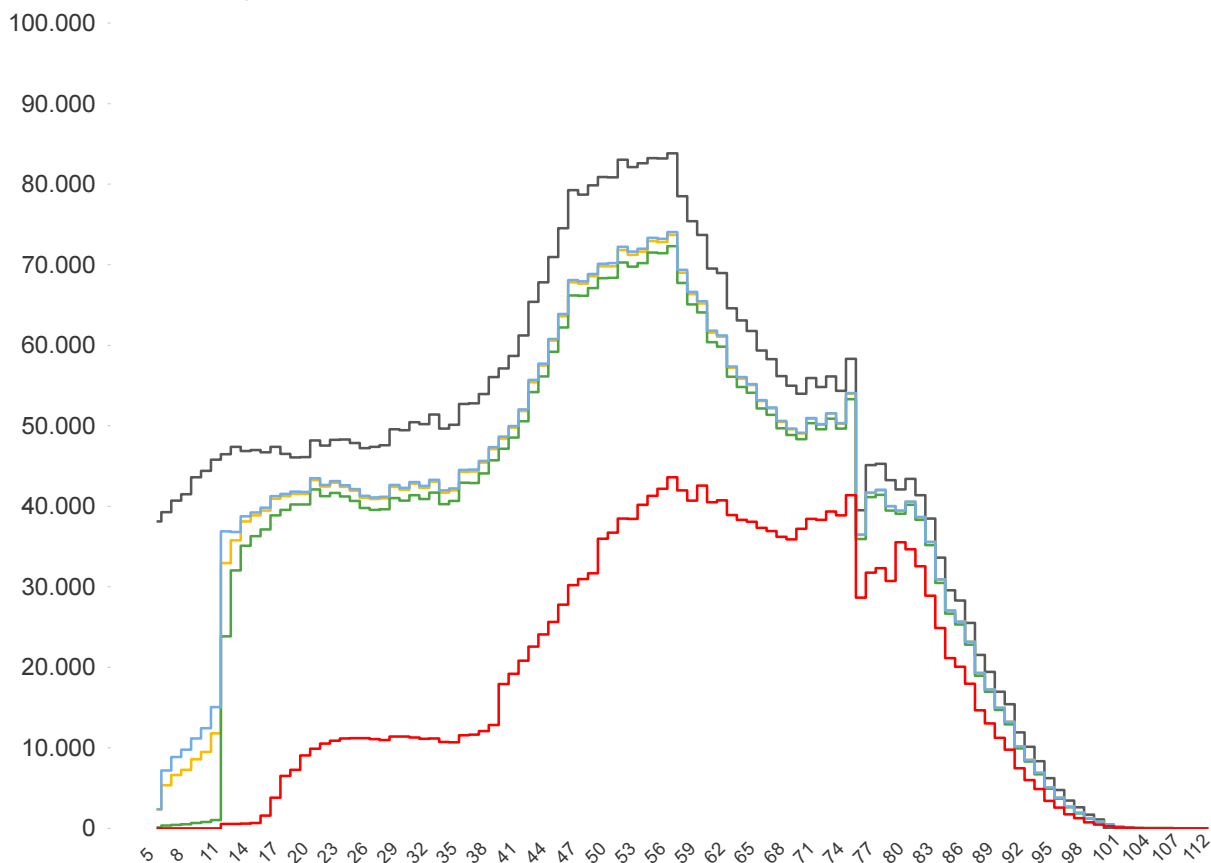
<p><b>Δ dosi somministrate</b></p> <p><b>+ 52.876</b></p> <hr/> <p><b>Totale</b></p> <p><b>9.408.215</b></p>	<p><b>Δ prime dosi (*)</b></p> <p><b>+ 5.792</b></p> <hr/> <p><b>Totale</b></p> <p><b>3.362.490</b></p>	<p><b>Δ cicli completati (*)</b></p> <p><b>+ 4.294</b></p> <hr/> <p><b>Totale</b></p> <p><b>4.087.457</b></p>	<p><b>Δ addizionali/booster</b></p> <p><b>+ 42.790</b></p> <hr/> <p><b>Totale</b></p> <p><b>1.958.265</b></p>
--	---	---	---

% dosi somministrate su dosi fornite : **99,1%**

Sintesi generale

Stima della copertura della popolazione residente in Regione del Veneto per età

- Totale Persone
- Persone con almeno una dose + prenotati
- Persone con almeno una dose
- Persone con dose addizionale/booster
- Persone con ciclo completo



<p>Popolazione residente con almeno una dose</p> <p><b>3.876.615</b></p> <p><b>79,9%</b> pop. totale</p>	<p>Popolazione residente con ciclo completo</p> <p><b>3.761.159</b></p> <p><b>77,5%</b> pop. totale</p>	<p>Popolazione residente con almeno una dose + prenotati</p> <p><b>3.912.181</b></p> <p><b>80,6%</b> pop. totale</p>	<p>Popolazione residente con dose addizionale/booster</p> <p><b>1.930.042</b></p> <p><b>39,8%</b> pop. totale</p>
--	---	--	---

NB : La popolazione di riferimento è la popolazione residente ISTAT totale (da 0 anni in su) aggiornata al 1/1/2021. Sono comprese le dosi somministrate fuori Regione

\* Janssen è conteggiato solo nei cicli completati

### Sintesi per classi di età: stima della copertura della popolazione vaccinabile

Età	% popolazione residente con almeno una dose	% popolazione residente con ciclo completo	% popolazione residente con almeno una dose + prenotati	% popolazione residente con dose addizionale/booster
12-19	81,1%	75,7%	83,0%	5,8%
20-29	86,5%	84,6%	86,9%	22,3%
30-39	82,2%	80,3%	82,7%	21,8%
40-49	81,8%	80,5%	82,1%	35,0%
50-59	87,3%	86,2%	87,7%	49,5%
60-69	91,1%	90,3%	91,4%	63,1%
70-79	93,8%	93,0%	93,9%	72,2%
80+	100,0%	99,2%	100,0%	80,4%
<b>Totale</b>	<b>87,5%</b>	<b>85,9%</b>	<b>87,9%</b>	<b>44,1%</b>

Età	% popolazione residente con almeno una dose	% popolazione residente con ciclo completo	% popolazione residente con almeno una dose + prenotati	% popolazione residente con dose addizionale/booster
5-11	16,9%	1,3%	21,9%	non prevista

NB : Nelle tabelle è indicata la % di copertura della sola popolazione vaccinabile. Sono comprese le dosi somministrate fuori Regione

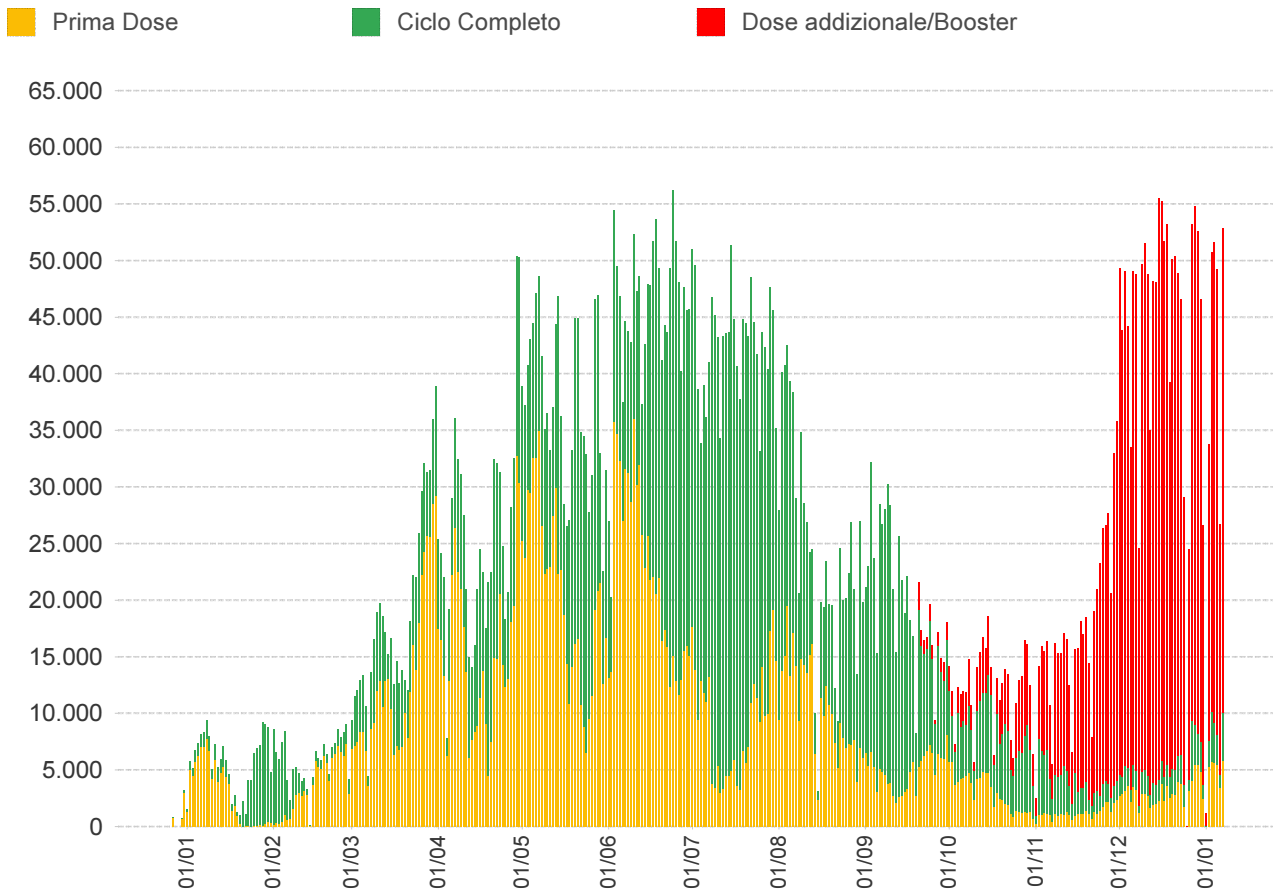
### Stima delle coperture per la popolazione residente in Regione del Veneto

Azienda	Popolazione	Copertura popolazione con almeno una dose	Copertura popolazione (CICLO PARZIALE)	Copertura popolazione (CICLO COMPLETO)	Copertura popolazione (Addizionali/booster)
ULSS n. 1 Dolomiti	199.599	80,0%	2,4%	77,6%	44,3%
ULSS n. 2 Marca Trevigiana	878.070	78,2%	2,3%	76,0%	37,9%
ULSS n. 3 Serenissima	616.323	81,7%	2,4%	79,3%	43,9%
ULSS n. 4 Veneto Orientale	226.619	81,0%	2,0%	79,0%	43,4%
ULSS n. 5 Polesana	232.061	83,8%	2,5%	81,3%	44,6%
ULSS n. 6 Euganea	927.111	80,8%	2,4%	78,4%	40,7%
ULSS n. 7 Pedemontana	361.979	77,1%	2,2%	75,0%	37,1%
ULSS n. 8 Berica	488.400	80,4%	2,7%	77,8%	40,1%
ULSS n. 9 Scaligera	922.291	78,9%	2,4%	76,4%	35,6%
<b>Totale</b>	<b>4.852.453</b>	<b>79,9%</b>	<b>2,4%</b>	<b>77,5%</b>	<b>39,8%</b>

In questa tabella sono considerati SOLO le dosi somministrate ai residenti nella Regione del Veneto

NB : La popolazione di riferimento è la popolazione residente ISTAT totale (da 0 anni in su) aggiornata al 1/1/2021. Sono comprese le dosi somministrate fuori Regione

\* Janssen è conteggiato solo nei cicli completati

**Somministrazioni effettuate in Regione del Veneto****Dettaglio per Azienda**

Azienda	$\Delta$	totale da inizio campagna
ULSS n. 1 Dolomiti	2.745	390.429
ULSS n. 2 Marca Trevigiana	8.697	1.637.982
ULSS n. 3 Serenissima	6.331	1.240.189
ULSS n. 4 Veneto Orientale	1.647	450.899
ULSS n. 5 Polesana	2.753	480.483
ULSS n. 6 Euganea + AOUPD	11.480	1.825.541
ULSS n. 7 Pedemontana	4.065	662.176
ULSS n. 8 Berica	6.930	960.579
ULSS n. 9 Scaligera + AOUIVR	8.210	1.740.565
Istituto Oncologico Veneto	18	19.372
<b>Totale</b>	<b>52.876</b>	<b>9.408.215</b>

NB è riportata la variazione rispetto al report del giorno precedente