



## MONITORAGGIO CAMPAGNA DI VACCINAZIONE ANTI-COVID19

ultimo aggiornamento

14/01/2022 23:59

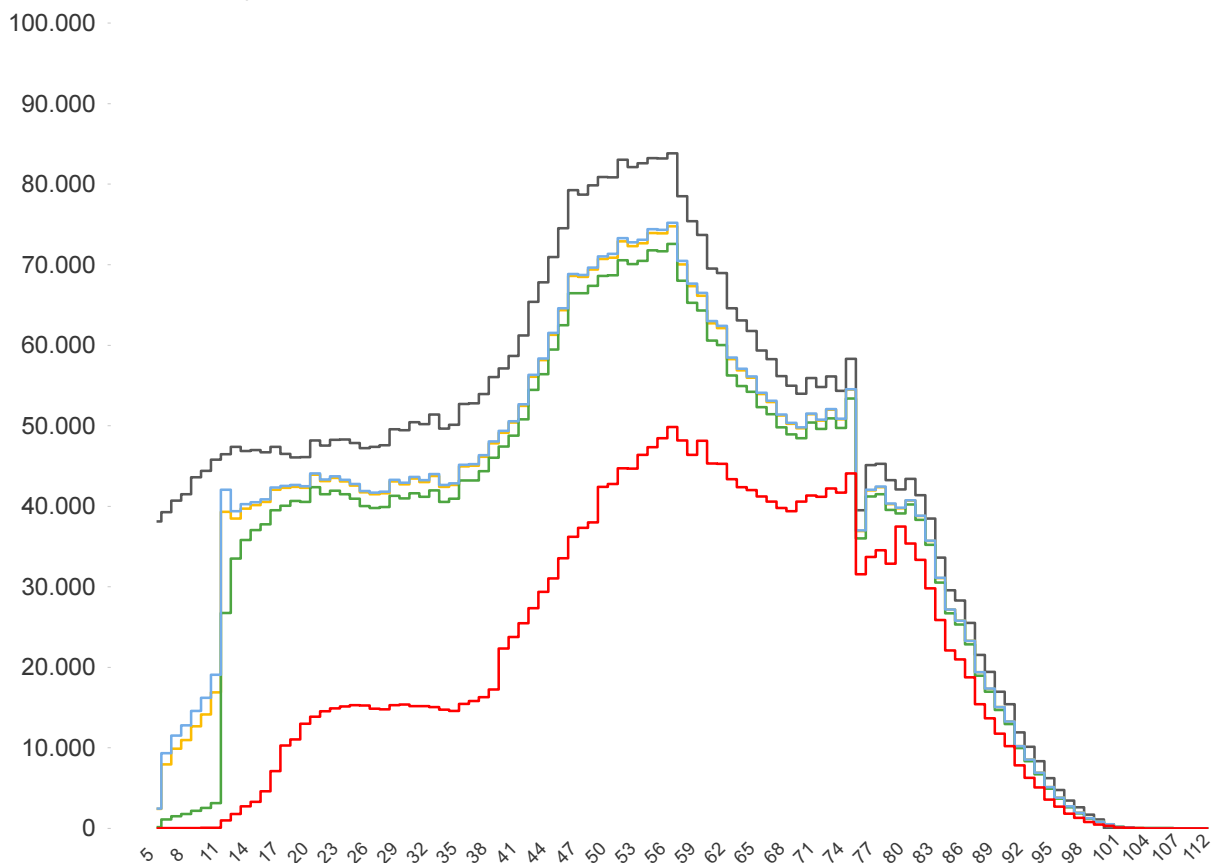
Dosi somministrate in Regione del Veneto: Variazione rispetto al report del giorno precedente

Δ dosi somministrate	Δ prime dosi (*)	Δ cicli completati (*)	Δ addizionali/booster
<b>+ 52.031</b>	<b>+ 4.248</b>	<b>+ 2.937</b>	<b>+ 44.846</b>
<b>Totale</b>	<b>Totale</b>	<b>Totale</b>	<b>Totale</b>
<b>9.763.297</b>	<b>3.322.512</b>	<b>4.180.796</b>	<b>2.259.985</b>

% dosi somministrate su dosi fornite : **99,5%**Sintesi generale

Stima della copertura della popolazione residente in Regione del Veneto per età

- Totale Persone
- Persone con almeno una dose + prenotati
- Persone con almeno una dose
- Persone con dose addizionale/booster
- Persone con ciclo completo



Popolazione residente con almeno una dose	Popolazione residente con ciclo completo	Popolazione residente con almeno una dose + prenotati	Popolazione residente con dose addizionale/booster
<b>3.917.416</b>	<b>3.791.458</b>	<b>3.947.716</b>	<b>2.226.207</b>
<b>80,7%</b> pop. totale	<b>78,1%</b> pop. totale	<b>81,4%</b> pop. totale	<b>45,9%</b> pop. totale

NB : La popolazione di riferimento è la popolazione residente ISTAT totale (da 0 anni in su) aggiornata al 1/1/2021. Sono comprese le dosi somministrate fuori Regione

\* Janssen è conteggiato solo nei cicli completati

### Sintesi per classi di età: stima della copertura della popolazione vaccinabile

Età	% popolazione residente con almeno una dose	% popolazione residente con ciclo completo	% popolazione residente con almeno una dose + prenotati	% popolazione residente con dose addizionale/booster
12-19	83,9%	77,8%	85,4%	11,2%
20-29	87,0%	85,1%	87,4%	30,5%
30-39	82,7%	80,9%	83,1%	29,5%
40-49	82,2%	80,9%	82,5%	42,4%
50-59	87,9%	86,5%	88,4%	57,2%
60-69	91,8%	90,5%	92,1%	70,0%
70-79	94,2%	93,1%	94,4%	77,6%
80+	100,0%	99,4%	100,0%	83,6%
<b>Totale</b>	<b>88,1%</b>	<b>86,4%</b>	<b>88,5%</b>	<b>50,9%</b>

Età	% popolazione residente con almeno una dose	% popolazione residente con ciclo completo	% popolazione residente con almeno una dose + prenotati	% popolazione residente con dose addizionale/booster
5-11	22,3%	4,1%	26,0%	non prevista

NB : Nelle tabelle è indicata la % di copertura della sola popolazione vaccinabile. Sono comprese le dosi somministrate fuori Regione

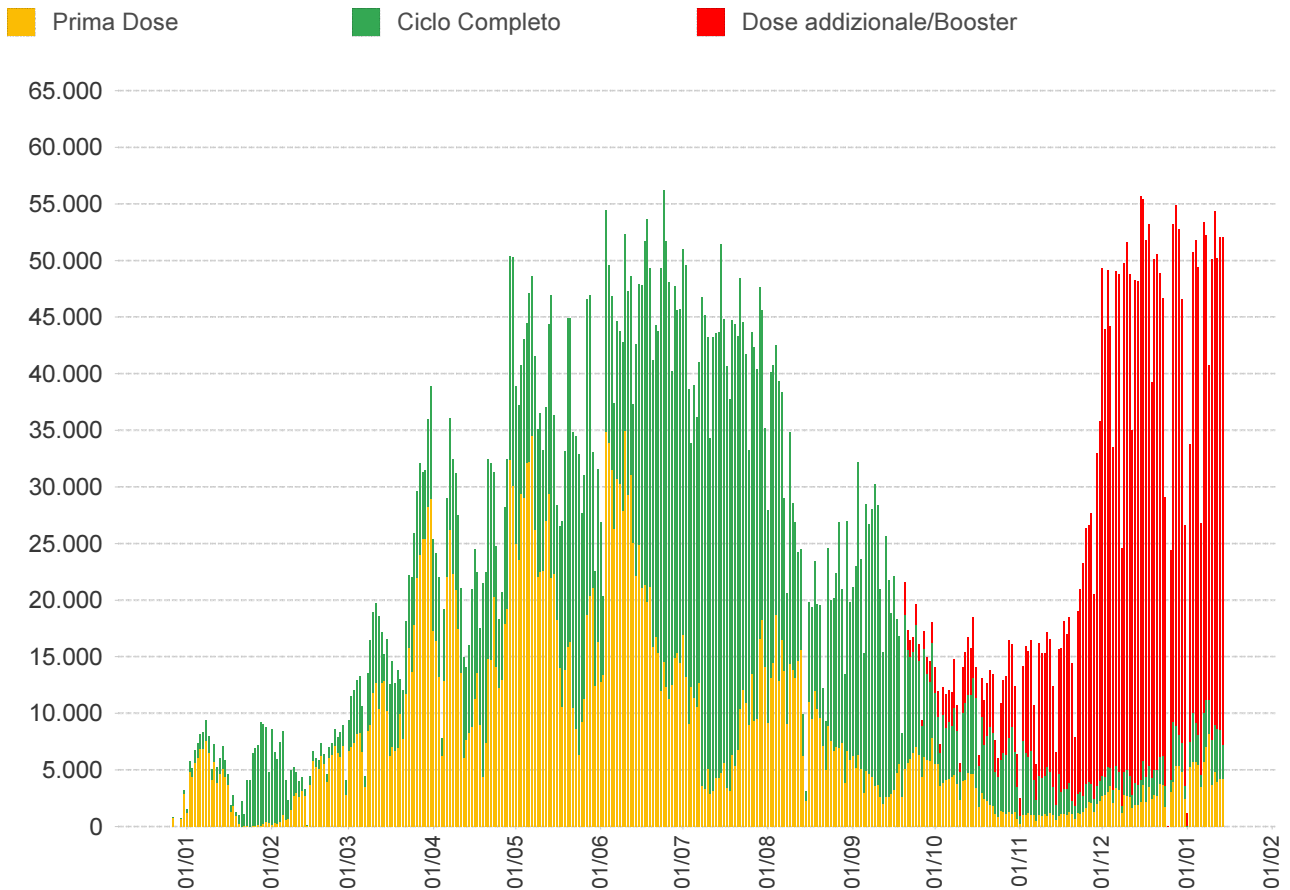
### Stima delle coperture per la popolazione residente in Regione del Veneto

Azienda	Popolazione	Copertura popolazione con almeno una dose	Copertura popolazione (CICLO PARZIALE)	Copertura popolazione (CICLO COMPLETO)	Copertura popolazione (Addizionali/booster)
ULSS n. 1 Dolomiti	199.599	80,8%	2,5%	78,3%	49,9%
ULSS n. 2 Marca Trevigiana	878.070	79,1%	2,6%	76,5%	43,8%
ULSS n. 3 Serenissima	616.323	82,6%	2,6%	80,0%	49,9%
ULSS n. 4 Veneto Orientale	226.619	81,9%	2,4%	79,6%	49,7%
ULSS n. 5 Polesana	232.061	84,6%	2,6%	82,0%	51,7%
ULSS n. 6 Euganea	927.111	81,5%	2,4%	79,0%	47,4%
ULSS n. 7 Pedemontana	361.979	77,9%	2,4%	75,5%	43,5%
ULSS n. 8 Berica	488.400	81,3%	2,9%	78,4%	46,7%
ULSS n. 9 Scaligera	922.291	79,8%	2,7%	77,1%	40,8%
<b>Totale</b>	<b>4.852.453</b>	<b>80,7%</b>	<b>2,6%</b>	<b>78,1%</b>	<b>45,9%</b>

In questa tabella sono considerati SOLO le dosi somministrate ai residenti nella Regione del Veneto

NB : La popolazione di riferimento è la popolazione residente ISTAT totale (da 0 anni in su) aggiornata al 1/1/2021. Sono comprese le dosi somministrate fuori Regione

\* Janssen è conteggiato solo nei cicli completati

**Somministrazioni effettuate in Regione del Veneto****Dettaglio per Azienda**

Azienda	$\Delta$	totale da inizio campagna
ULSS n. 1 Dolomiti	2.219	403.935
ULSS n. 2 Marca Trevigiana	8.307	1.699.565
ULSS n. 3 Serenissima	6.823	1.285.363
ULSS n. 4 Veneto Orientale	1.942	468.143
ULSS n. 5 Polesana	3.171	499.857
ULSS n. 6 Euganea + AOUPD	10.894	1.898.199
ULSS n. 7 Pedemontana	3.641	688.996
ULSS n. 8 Berica	6.052	999.105
ULSS n. 9 Scaligera + AOUIVR	8.958	1.800.660
Istituto Oncologico Veneto	24	19.474
<b>Totale</b>	<b>52.031</b>	<b>9.763.297</b>

NB è riportata la variazione rispetto al report del giorno precedente