

REGIONE DEL VENETO



ULSS 1
DOLOMITI

Aggiornamento Covid

Belluno, 11 gennaio 2022

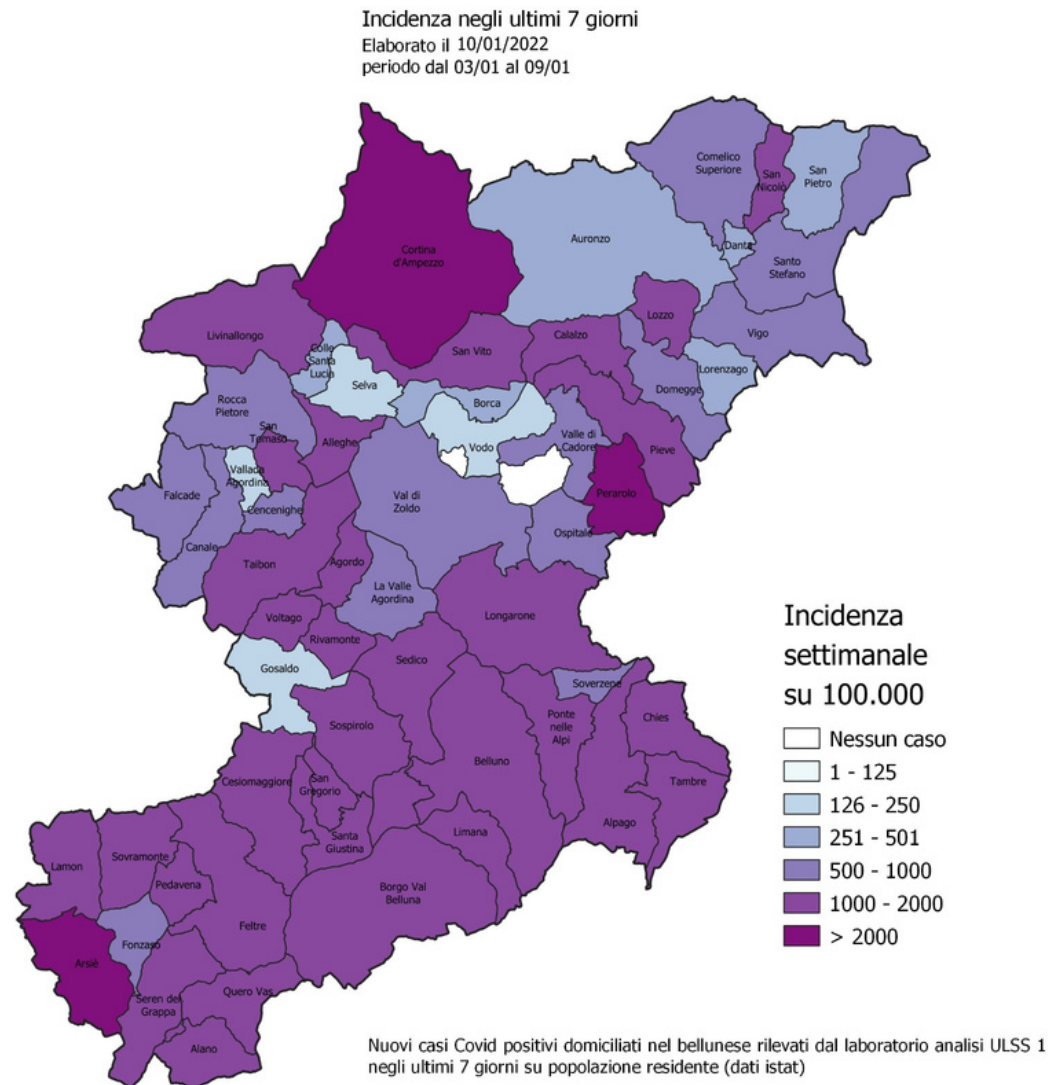
Situazione Epidemiologica

- attuali positivi: **5.820**
(+ 672 nelle 24 ore)

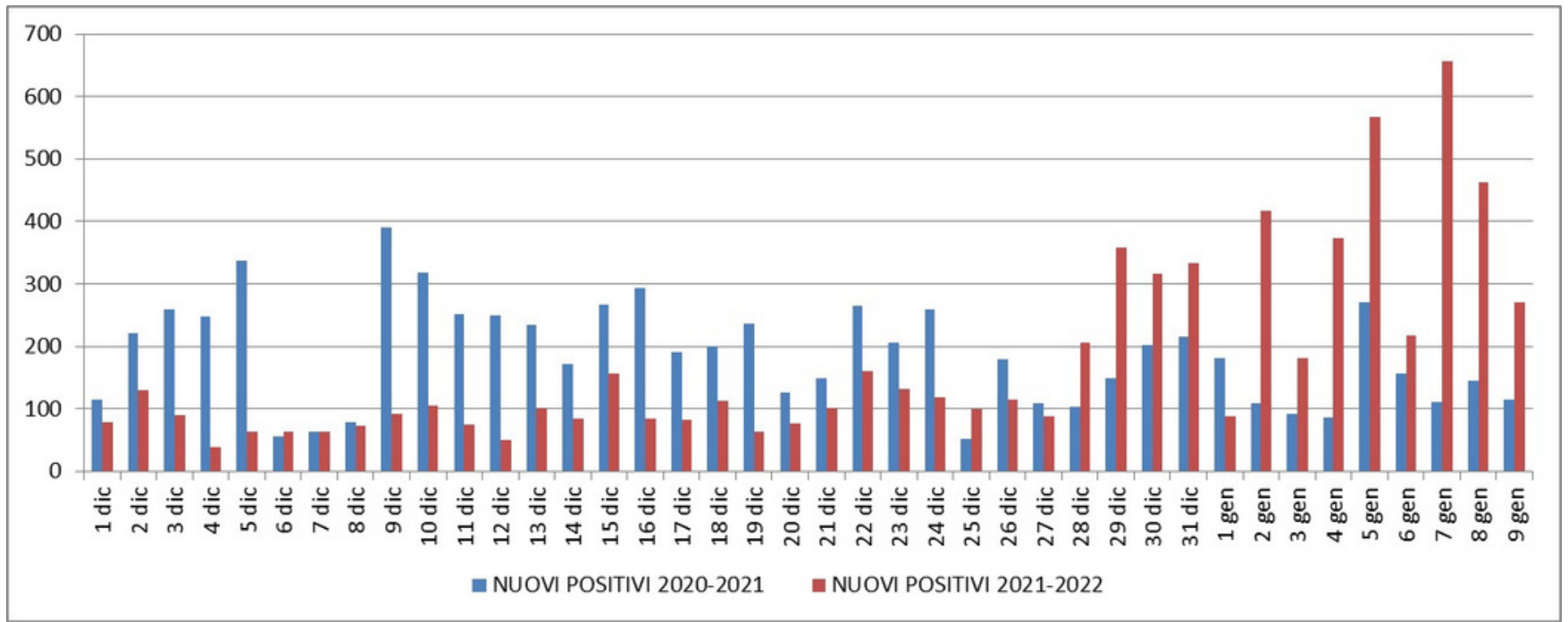
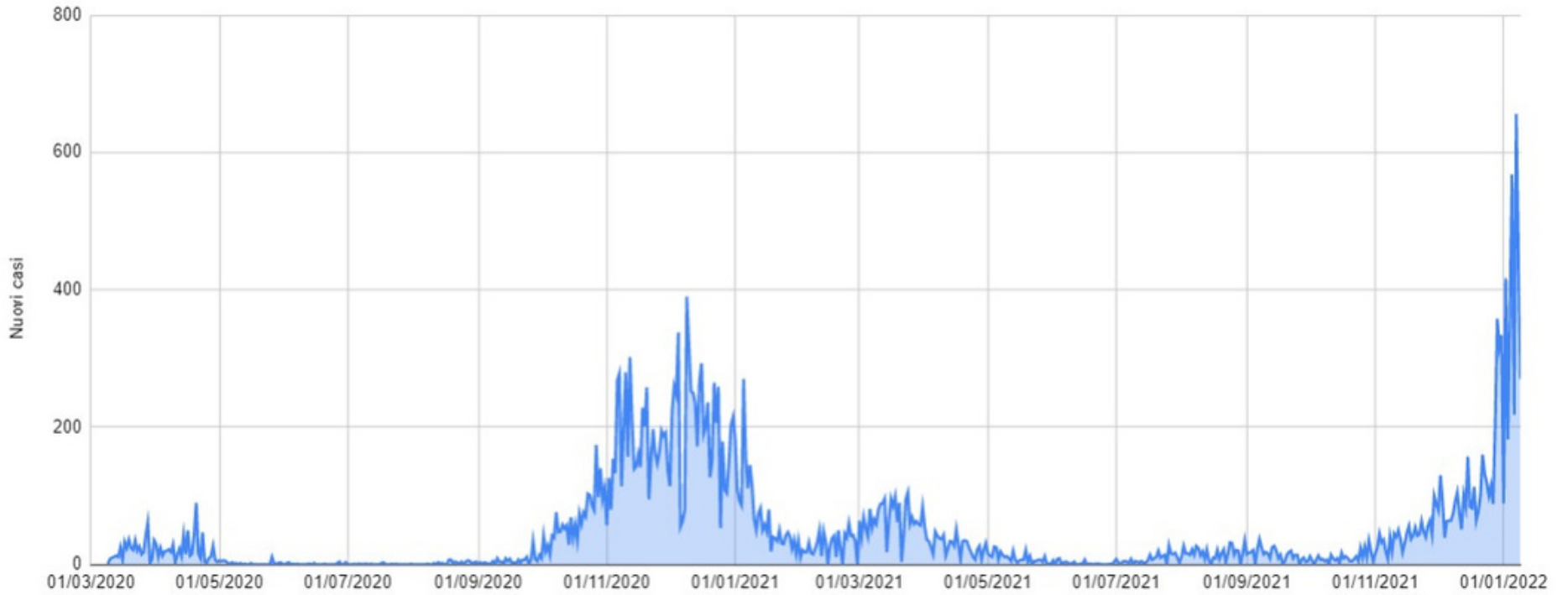
incidenza settimanale

dal 4 al 10 gennaio:

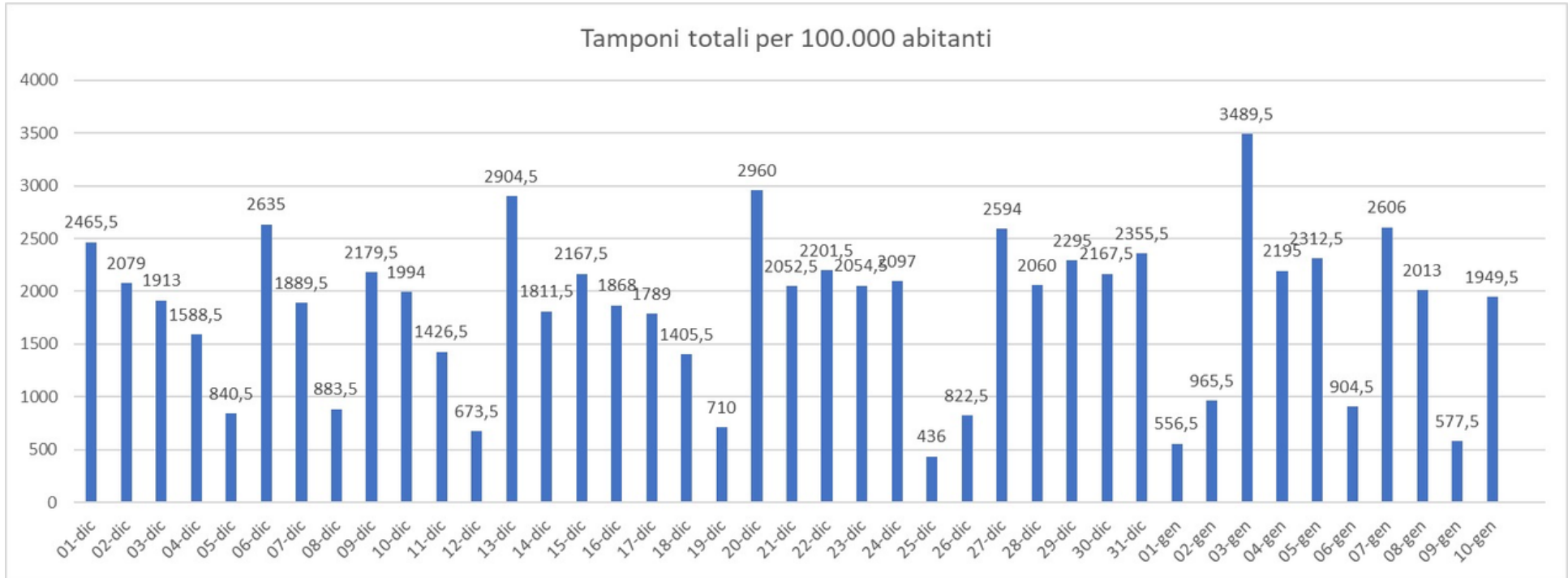
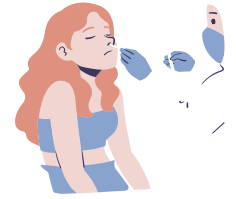
1.539 casi su 100 mila abitanti
(1.928 media nazionale su 100
mila)



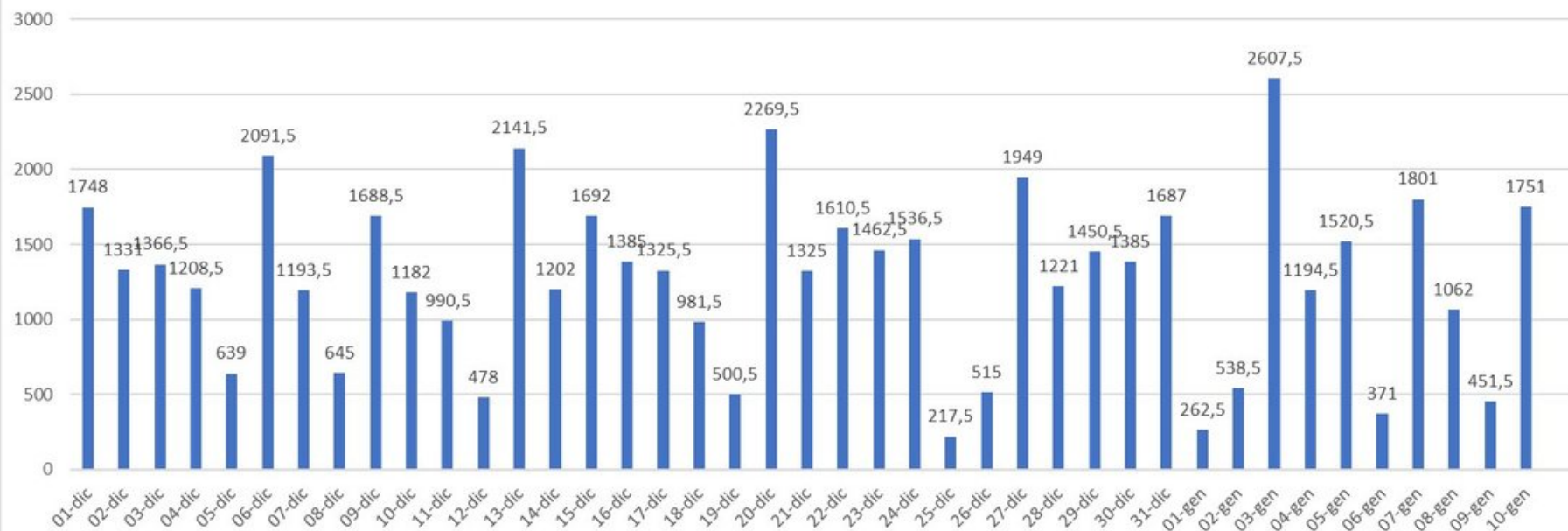
Nuovi casi



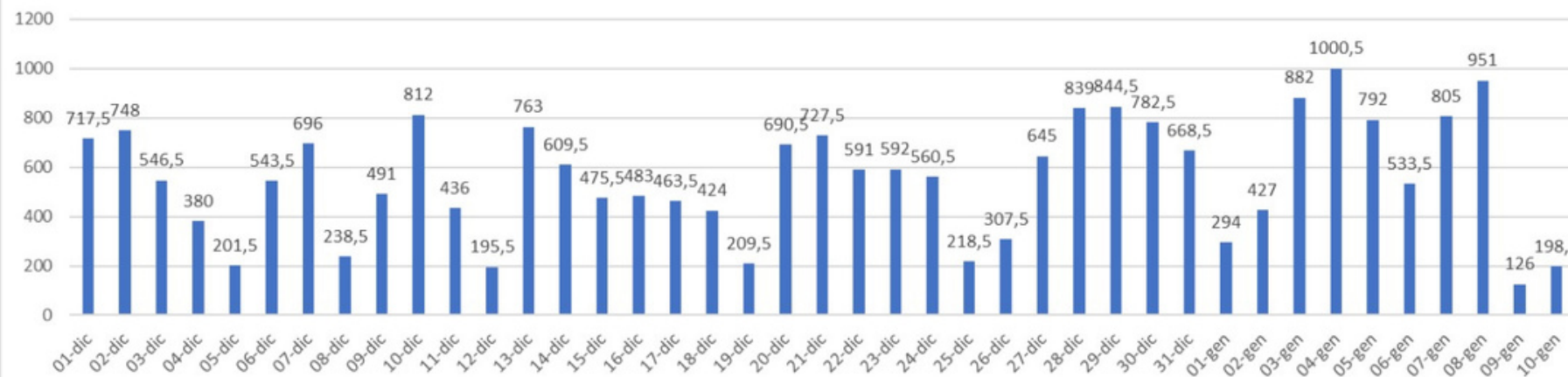
Tamponi



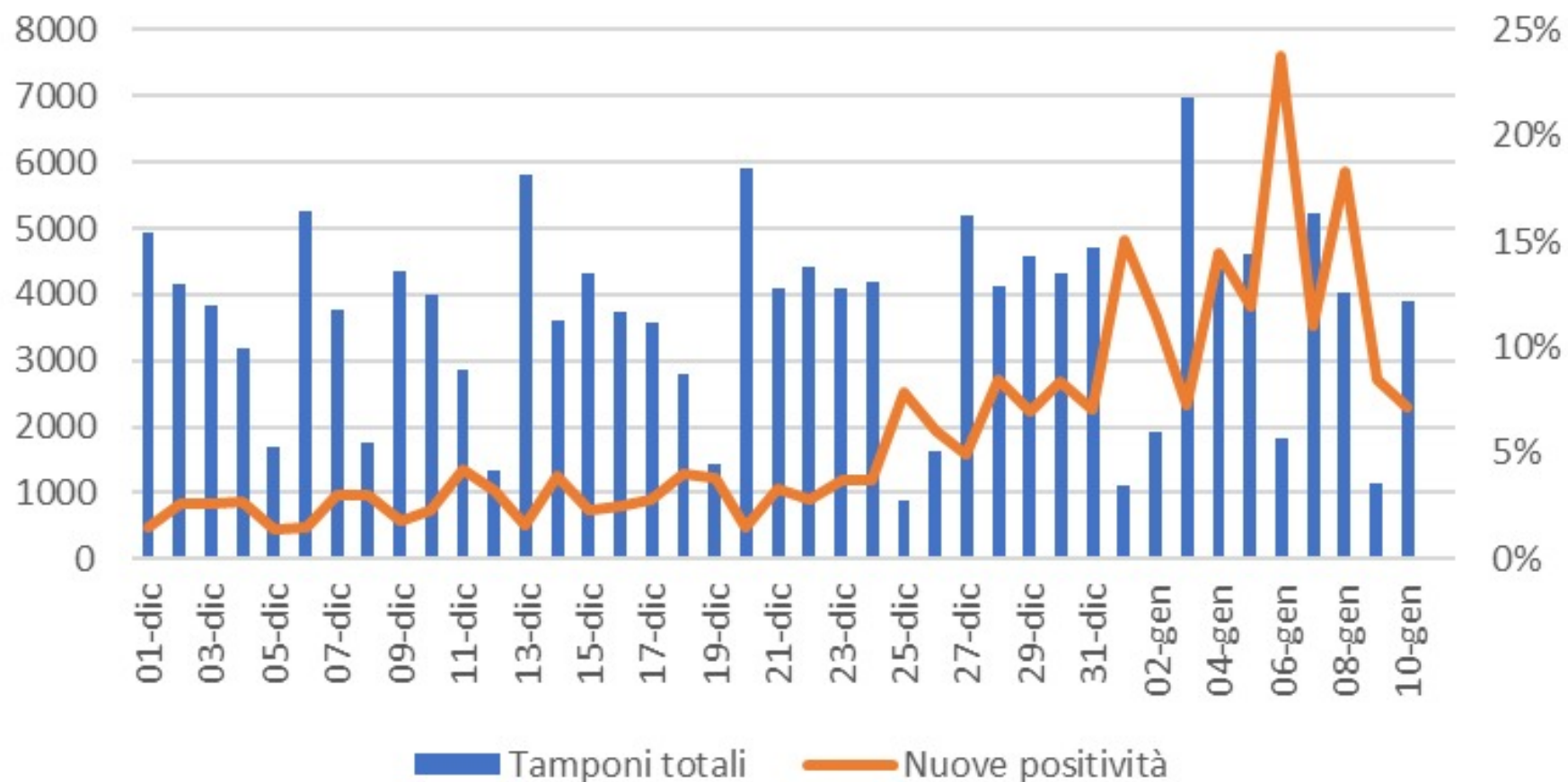
Tamponi antigenici per 100.000 abitanti



Tamponi molecolari per 100.000 abitanti



Nuove positività su tamponi eseguiti



Ricoveri



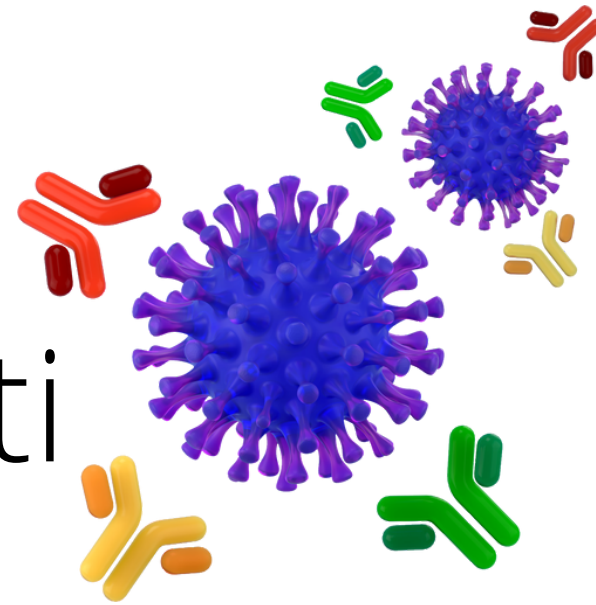
Area	Belluno	Feltre	N totale pazienti ricoverati
Terapia Intensiva	0	5	5
Area non critica Belluno	18	16	34
Ospedale di Comunità	/	11	11

11,82 ricoveri per 100.000 vaccinati	98,19 ricoveri per 100.000 non vaccinati
Età media : 76,2	Età media : 69,3

100% terapia intensiva non vaccinato
60% area non critica non vaccinati

Monoclonali:

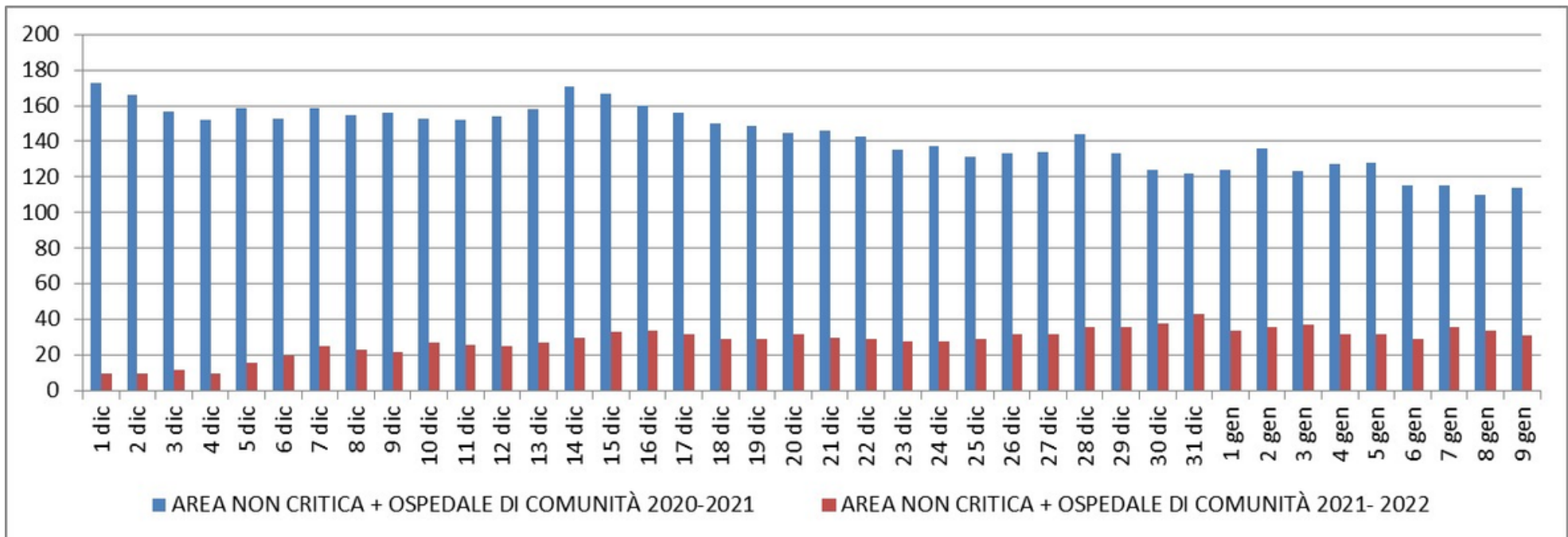
269 somministrati



1° prescrizione

Molnupiravir

confronto ricoveri dicembre - gennaio 2020-2021 e 2021-2022



Case di riposo

iAlano di Piave:

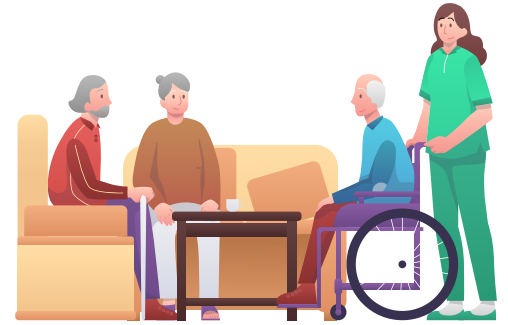
1 ospite

Seren Del Grappa:

2 ospiti

Pieve di Cadore (Vazzoler) e Puos D'Alpago:

8 ospiti



Cosa deve fare il positivo?

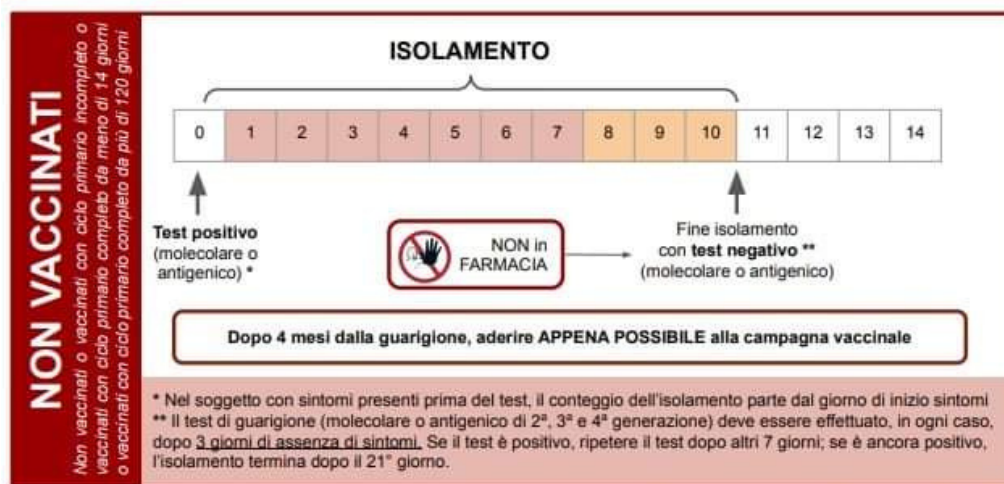
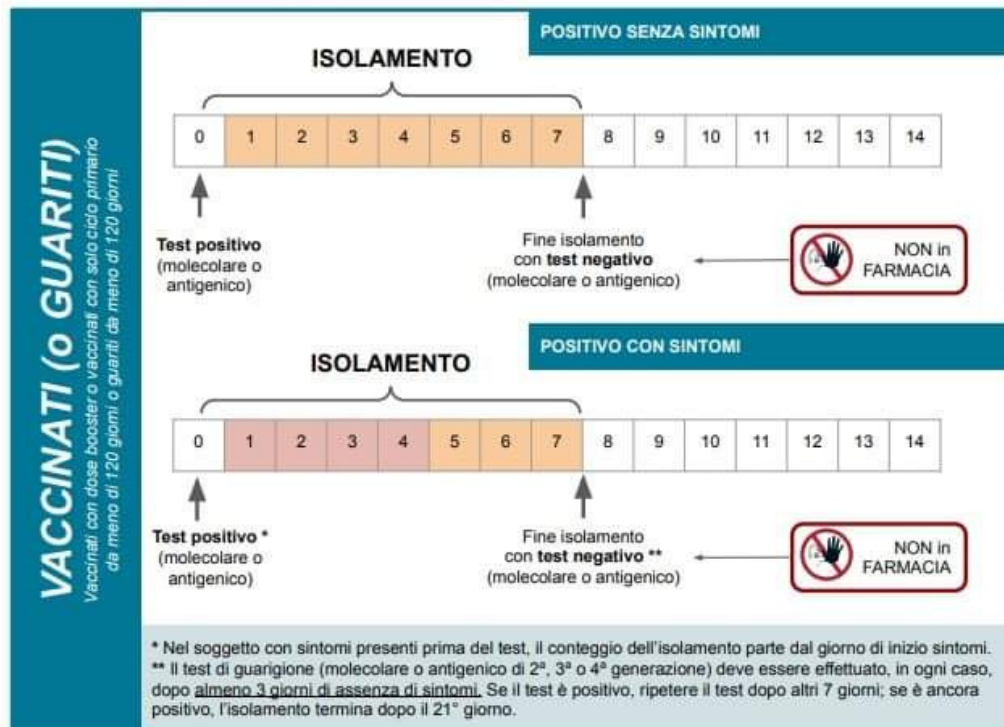
1. Isolati e segui le indicazioni previste per il periodo di isolamento: <http://www.aulss1.veneto.it/indicazioni-per-il-periodo-di-quarantena-e-isolamento/>

2. Avvisa i tuoi contatti stretti



POSITIVO A COVID-19

Il presente schema riporta le indicazioni standard. In presenza di sintomatologia è sempre opportuno fare riferimento al proprio medico curante per il monitoraggio delle condizioni di salute.



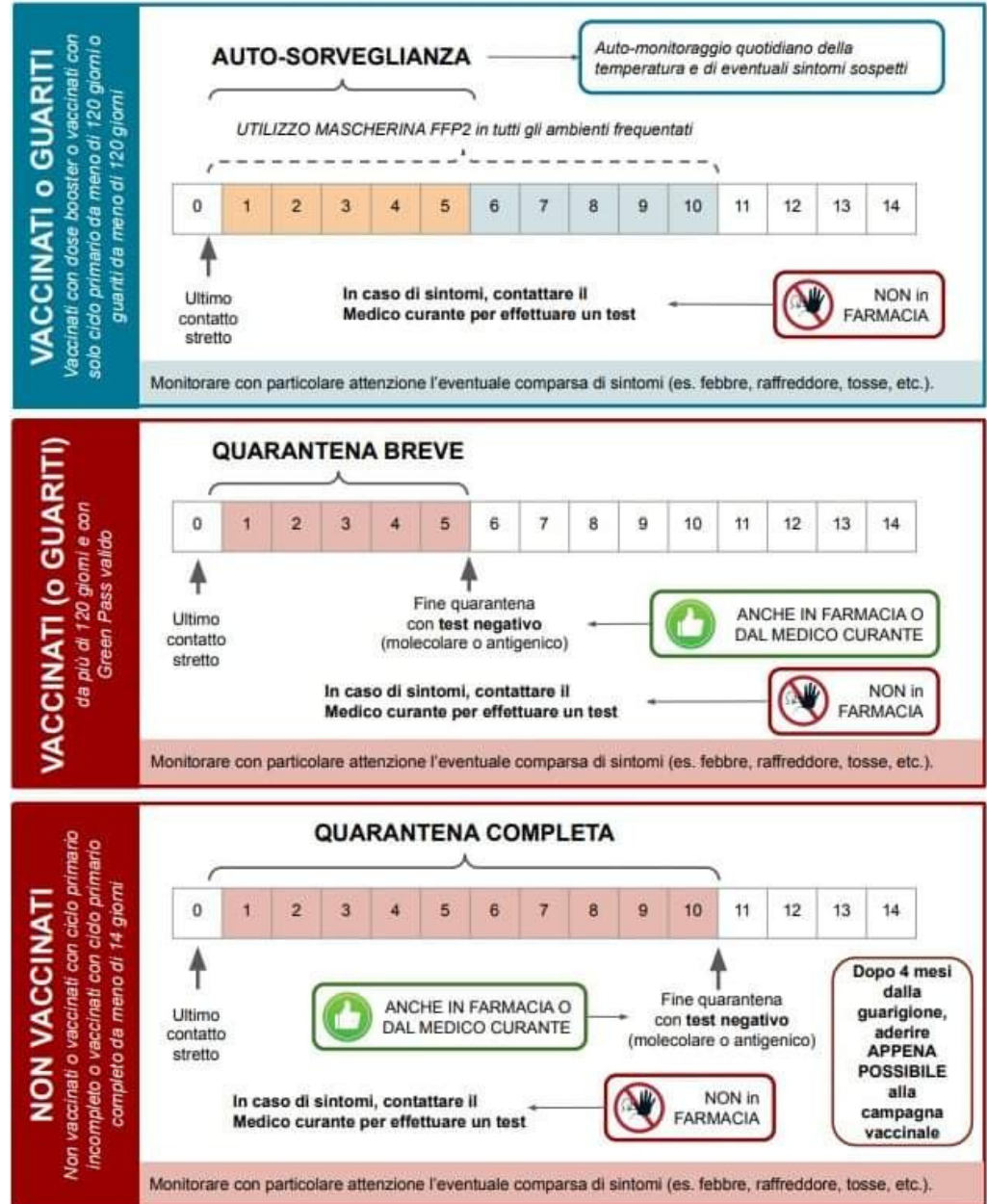
Cosa deve fare il contatto stretto?



REGIONE del VENETO

CONTATTO STRETTO

Le indicazioni riportate schematicamente di seguito si applicano ai contatti stretti avvenuti in comunità. Si ricorda che i contatti nel contesto scolastico seguono indicazioni diverse specifiche per tale ambito.





Campagna vaccinale

TOTALE DOSI SOMMINISTRATE
IN ULSS DOLOMITI: 396.481

- **83,1%** pop vaccinabile (over 5 anni) con almeno una dose
- 160.689 persone con almeno una dose

- 80,5% pop vaccinabile (over 5 anni) con ciclo completo
- 155.627 persone con ciclo completo

- 16,9% pop non ancora vaccinata
- 32.591 persone non ancora vaccinale

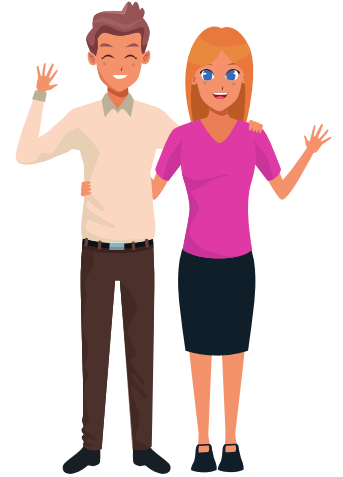
Risultano vaccinati con almeno una dose:

- il 19% dei 5-11enni
- l'80,8 % dei 12- 19 enni
- l'84,7% dei 20-29enni
- l'80,6 % dei 30-39enni
- l'80% dei 40-49enni
- l'86,6% dei 50-59enni
- l'89,1% dei 60-69enni
- il 93,5% dei 70-79enni
- circa il 100% degli over 80



PERSONE DA VACCINARE

- 5-11 anni: 8.823
- 12-19 anni: 2.731
- 20-29 anni: 2.899
- 30-39 anni: 3.849
- 40-49 anni: 5.489
- 50-59 anni: 4.452
- 60-69 anni: 3.046
- 70-79 anni: 1.549



over 50 vaccinati
con prima dose
dal 7 al 10
gennaio:
244

Terza dose

- già eseguite 93.404 dosi booster
- 85,7% over 80 eleggibili già vaccinati con terza dose
- 86,5% 70-79 eleggibili vaccinati
- **75,4% pop totale eleggibile vaccinata**





Vaccinazioni in età pediatrica

bambini 5-11 anni vaccinati: 2.065 (19%)

- Sedute dedicate
- L'esperto risponde

Bambini e vaccino anti covid:

L'esperto risponde



Hai dubbi sulla vaccinazione anti covid al tuo bambino?
I pediatri ospedalieri rispondo alle tue domande in
incontri a piccoli gruppi

- **mercoledì 12 gennaio 2022 alle 16.00 Ospedale di PIEVE DI CADORE**
prenotazioni via mail a pediatria.bl@aulss1.veneto.it

- **giovedì 13 gennaio 2022 alle 17.30 Ospedale di BELLUNO**
Prenotazioni via mail a pediatria.bl@aulss1.veneto.it

- **giovedì 13 gennaio 2022 alle 18.00 Ospedale di FELTRE**
prenotazioni via mail a pediatria.fe@aulss1.veneto.it

o allo 0439/883564 dalle 8 alle 13

Posti aperti prenotabili dal sito www.aulss1.veneto.it

	prenotate	posti aperti	%
Totale dal 11 al 17/01 2022	7973	12380	64,4
Prime dosi dal 11 al 17/01 2022	271	870	31,1
Pediatriche dal 11 al 17/01 2022	183	710	25,8

- prima dose: sempre accesso libero
- aperte prenotazioni dose booster 12-15 anni (Pfizer)
- aggiornamento intervallo dose booster **a 4 mesi**