



MONITORAGGIO CAMPAGNA DI VACCINAZIONE ANTI-COVID19

ultimo aggiornamento

02/02/2022 23:59

**Dosi somministrate in Regione del Veneto: Variazione rispetto al report del giorno precedente**

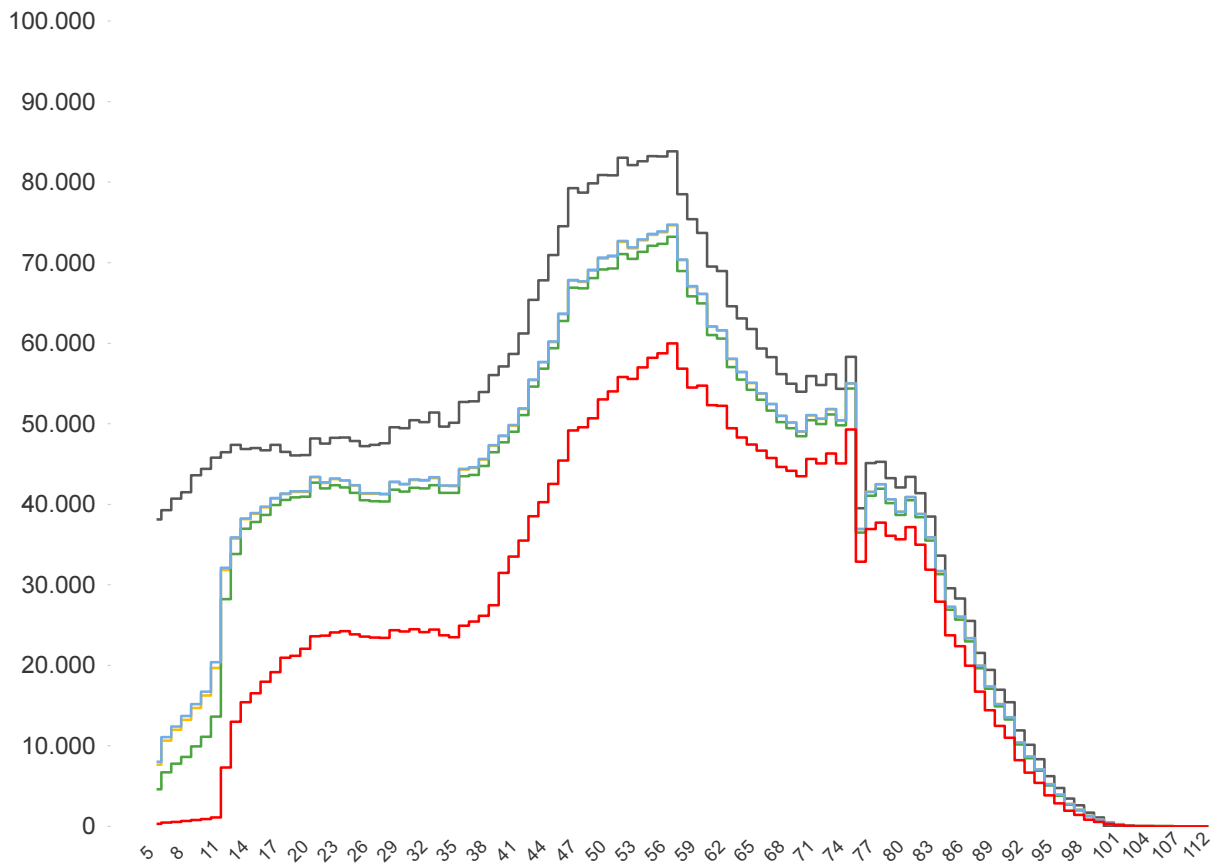
<b>Δ dosi somministrate</b> <b>+ 22.709</b>	<b>Δ prime dosi (*)</b> <b>+ 1.041</b>	<b>Δ cicli completati (*)</b> <b>+ 3.645</b>	<b>Δ addizionali/booster</b> <b>+ 18.023</b>
<b>Totale</b> <b>10.471.551</b>	<b>Totale</b> <b>3.194.657</b>	<b>Totale</b> <b>4.399.243</b>	<b>Totale</b> <b>2.877.651</b>

% dosi somministrate su dosi fornite : **93,1%**

**Sintesi generale**

Stima della copertura della popolazione residente in Regione del Veneto per età

- Totale Persone
- Persone con almeno una dose + prenotati
- Persone con almeno una dose
- Persone con dose addizionale/booster
- Persone con ciclo completo



<b>Popolazione residente con almeno una dose</b> <b>3.979.414</b> <b>82,0% pop. totale</b>	<b>Popolazione residente con ciclo completo</b> <b>3.878.201</b> <b>79,9% pop. totale</b>	<b>Popolazione residente con almeno una dose + prenotati</b> <b>3.987.580</b> <b>82,2% pop. totale</b>	<b>Popolazione residente con dose addizionale/booster</b> <b>2.826.207</b> <b>58,2% pop. totale</b>
--	---	--	---

NB : La popolazione di riferimento è la popolazione residente ISTAT totale (da 0 anni in su) aggiornata al 1/1/2021. Sono comprese le dosi somministrate fuori Regione

\* Janssen è conteggiato solo nei cicli completati

### Sintesi per classi di età: stima della copertura della popolazione vaccinabile

Età	% popolazione residente con almeno una dose	% popolazione residente con ciclo completo	% popolazione residente con almeno una dose + prenotati	% popolazione residente con dose addizionale/booster
12-19	82,3%	79,3%	82,5%	35,2%
20-29	87,8%	86,1%	87,9%	49,1%
30-39	83,5%	81,8%	83,6%	47,4%
40-49	82,4%	81,3%	82,5%	58,1%
50-59	89,0%	87,3%	89,1%	69,9%
60-69	92,8%	91,3%	92,8%	79,5%
70-79	94,9%	93,7%	94,9%	84,6%
80+	100,0%	100,0%	100,0%	87,8%
<b>Totale</b>	<b>88,8%</b>	<b>87,2%</b>	<b>88,9%</b>	<b>64,5%</b>

Età	% popolazione residente con almeno una dose	% popolazione residente con ciclo completo	% popolazione residente con almeno una dose + prenotati	% popolazione residente con dose addizionale/booster
5-11	31,2%	20,7%	32,3%	non prevista

NB : Nelle tabelle è indicata la % di copertura della sola popolazione vaccinabile. Sono comprese le dosi somministrate fuori Regione

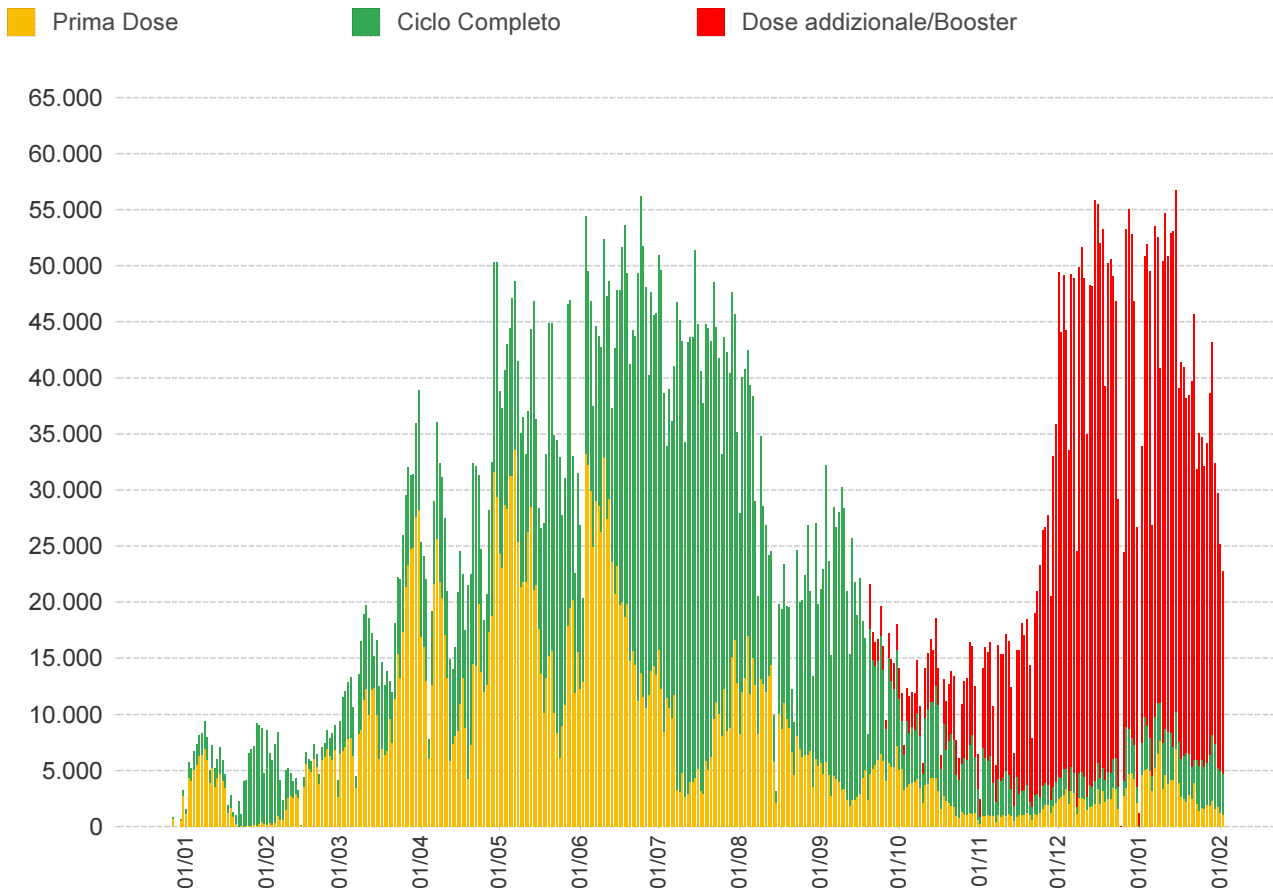
### Stima delle coperture per la popolazione residente in Regione del Veneto

Azienda	Popolazione	Copertura popolazione con almeno una dose	Copertura popolazione (CICLO PARZIALE)	Copertura popolazione (CICLO COMPLETO)	Copertura popolazione (Addizionali/booster)
ULSS n. 1 Dolomiti	199.599	81,9%	2,0%	79,8%	60,8%
ULSS n. 2 Marca Trevigiana	878.070	80,3%	1,9%	78,3%	56,4%
ULSS n. 3 Serenissima	616.323	83,7%	1,8%	81,8%	61,0%
ULSS n. 4 Veneto Orientale	226.619	82,9%	1,6%	81,2%	60,5%
ULSS n. 5 Polesana	232.061	85,9%	2,2%	83,5%	63,7%
ULSS n. 6 Euganea	927.111	82,7%	1,7%	80,9%	60,5%
ULSS n. 7 Pedemontana	361.979	79,2%	1,8%	77,3%	56,2%
ULSS n. 8 Berica	488.400	82,7%	2,1%	80,3%	58,8%
ULSS n. 9 Scaligera	922.291	81,3%	2,3%	78,9%	53,9%
<b>Totale</b>	<b>4.852.453</b>	<b>82,0%</b>	<b>1,9%</b>	<b>79,9%</b>	<b>58,2%</b>

In questa tabella sono considerati SOLO le dosi somministrate ai residenti nella Regione del Veneto

NB : La popolazione di riferimento è la popolazione residente ISTAT totale (da 0 anni in su) aggiornata al 1/1/2021. Sono comprese le dosi somministrate fuori Regione

\* Janssen è conteggiato solo nei cicli completati

**Somministrazioni effettuate in Regione del Veneto****Dettaglio per Azienda**

Azienda	$\Delta$	totale da inizio campagna
ULSS n. 1 Dolomiti	773	430.005
ULSS n. 2 Marca Trevigiana	4.091	1.828.922
ULSS n. 3 Serenissima	2.676	1.367.825
ULSS n. 4 Veneto Orientale	585	496.584
ULSS n. 5 Polesana	847	532.565
ULSS n. 6 Euganea + AOUPD	4.168	2.041.141
ULSS n. 7 Pedemontana	927	742.598
ULSS n. 8 Berica	2.801	1.069.792
ULSS n. 9 Scaligera + AOUIVR	5.841	1.942.556
Istituto Oncologico Veneto	0	19.563
<b>Totale</b>	<b>22.709</b>	<b>10.471.551</b>

NB è riportata la variazione rispetto al report del giorno precedente