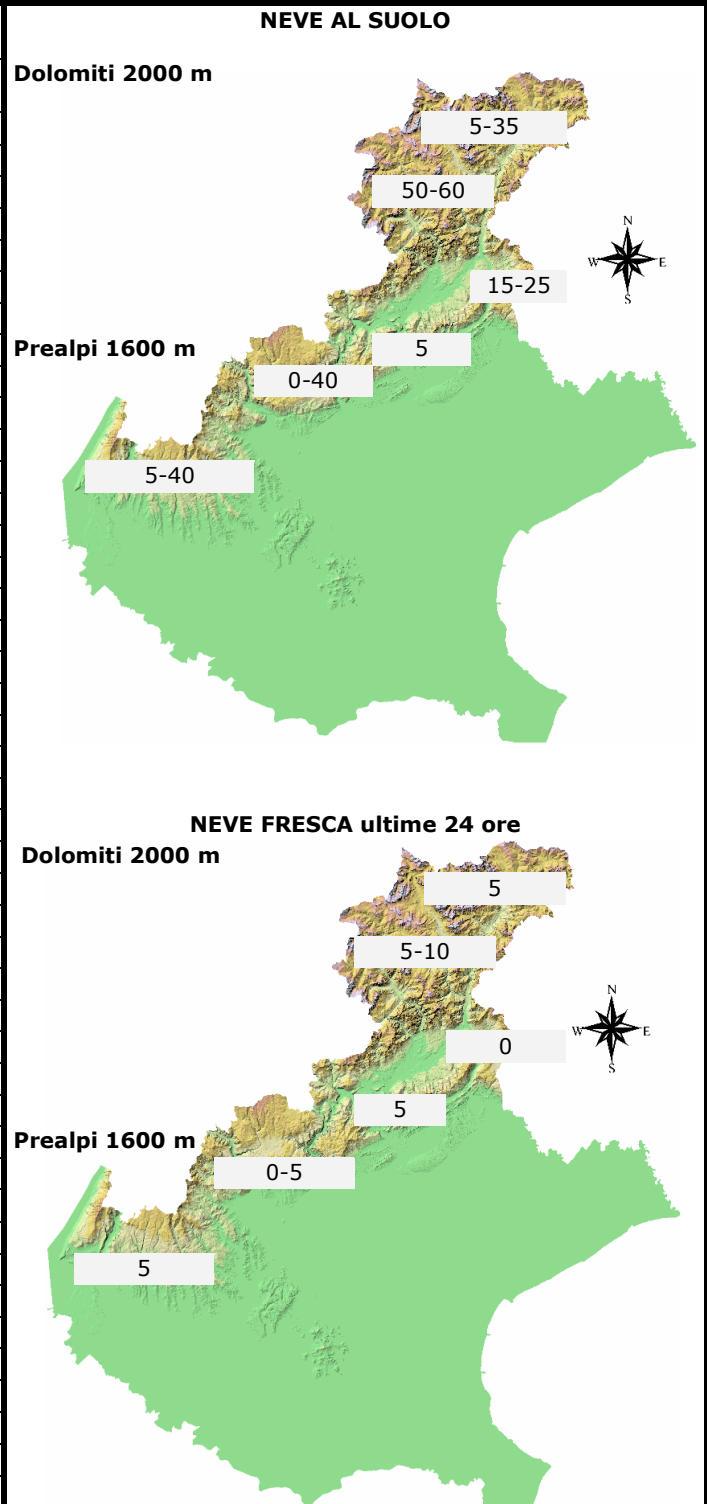


CONDIZIONI DI INNEVAMENTO ALLE ORE: 8.00

ALTEZZA NEVE IN cm (V= dato alterato dal vento, P= pioggia su neve, tr= tracce di neve al suolo) aut. = stazione automatica man. = rilievo manuale	NEVE AL SUOLO	NEVE FRESCA
	HS	HN (24h)
DOLOMITI SETTENTRIONALI		
Casera Coltrondo, 1960 m - M.Croce - aut.	22	5
Monte Piana, 2265 m - Misurina - aut.	38	5
Casera Doana, 1899 m - P. Mauria - aut.	33	5
Ra Vales, 2615 m - Cortina - aut.	57	5
Passo Falzarego, 1988 m - aut.	5	5
DOLOMITI MERIDIONALI		
Piz Boè, 2908 m - aut.	45	5
Monte Chertz, 2020 m - aut.	50	5
Monti Alti Ornella, 2250 m - Arabba - aut.	104	8
Cima Pradazzo, 2200 m - Falcade - aut.	-	3
Col dei Baldi, 1900 m Zoldo-Alleghe - aut.	63	8
Malga Losch, 1735 m - Frassenè - aut.	30	10
Arabba, 1630 m - man.	2	2
PREALPI BELLUNESI		
Casera Palantina, 1505 m - Alpage - aut.	16	0
Faverghera, 1605 m - Nevegal - aut.	26	0
Monte Grappa, 1540 m - aut.	3	3
PREALPI VICENTINE		
Monte Lisser, 1428 m - Enego - aut.	0	0
Malga Larici, 1605 m - Altop. Asiago - aut.	0	0
Campomolon, 1735 m - Arsiero - aut.	65	10
Passo Campogrosso, 1464 m - aut.	2	2
PREALPI VERONESI		
Monte Tomba, 1620 m - aut.	4	4
Monte Baldo, 1751 m - aut.	40	5



N.B. Le condizioni di innevamento si riferiscono al manto nevoso vergine e non sono correlabili con lo stato e la praticabilità delle piste preparate