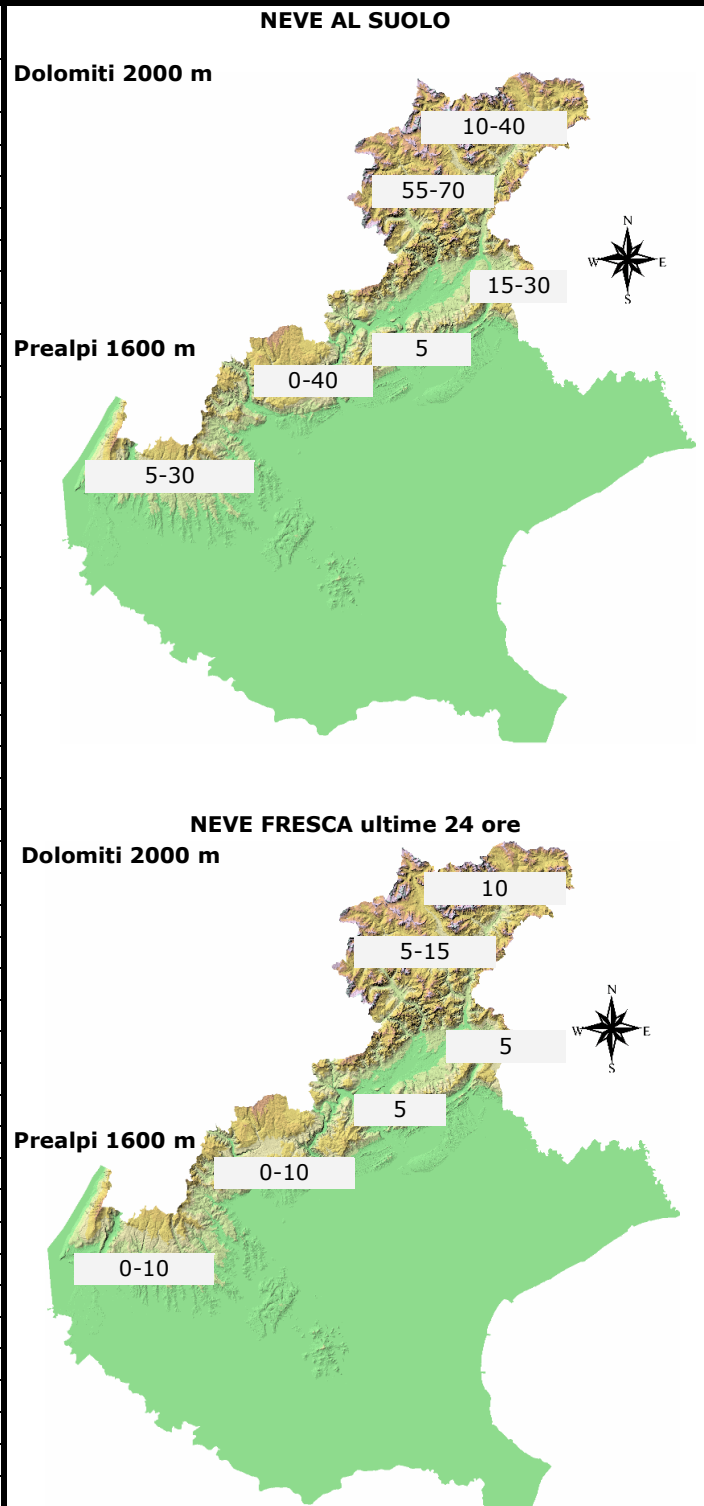


CONDIZIONI DI INNEVAMENTO ALLE ORE: 8.00

ALTEZZA NEVE IN cm (V= dato alterato dal vento, P= pioggia su neve, tr= tracce di neve al suolo) aut. = stazione automatica man. = rilievo manuale	NEVE AL SUOLO	NEVE FRESCA
	HS	HN (24h)
DOLOMITI SETTENTRIONALI		
Casera Coltrondo, 1960 m - M.Croce - aut.	25	10
Monte Piana, 2265 m - Misurina - aut.	45	10
Casera Doana, 1899 m - P. Mauria - aut.	40	10
Ra Vales, 2615 m - Cortina - aut.	68	12
Passo Falzarego, 1988 m - aut.	10	10
DOLOMITI MERIDIONALI		
Piz Boè, 2908 m - aut.	55	12
Monte Chertz, 2020 m - aut.	54	7
Monti Alti Ornella, 2250 m - Arabba - aut.	109	10
Cima Pradazzo, 2200 m - Falcade - aut.	-	15
Col dei Baldi, 1900 m Zoldo-Alleghe - aut.	70	17
Malga Losch, 1735 m - Frassenè - aut.	31	5
Arabba, 1630 m - man.	4	4
PREALPI BELLUNESI		
Casera Palantina, 1505 m - Alpage - aut.	17	3
Faverghera, 1605 m - Nevegal - aut.	28	3
Monte Grappa, 1540 m - aut.	5	5
PREALPI VICENTINE		
Monte Lisser, 1428 m - Enego - aut.	0	0
Malga Larici, 1605 m - Altop. Asiago - aut.	8	10
Campomolon, 1735 m - Arsiero - aut.	60	5
Passo Campogrosso, 1464 m - aut.	0	0
PREALPI VERONESI		
Monte Tomba, 1620 m - aut.	4	8
Monte Baldo, 1751 m - aut.	36	0



N.B. Le condizioni di innevamento si riferiscono al manto nevoso vergine e non sono correlabili con lo stato e la praticabilità delle piste preparate