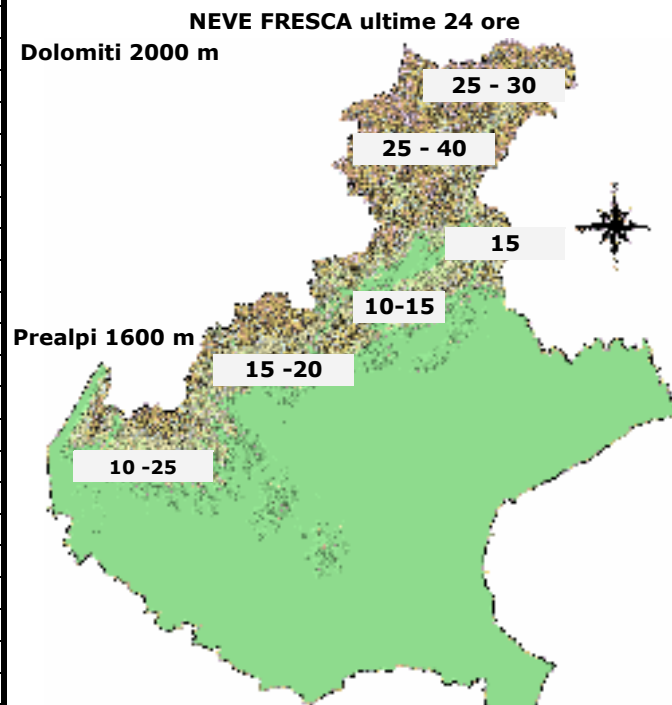
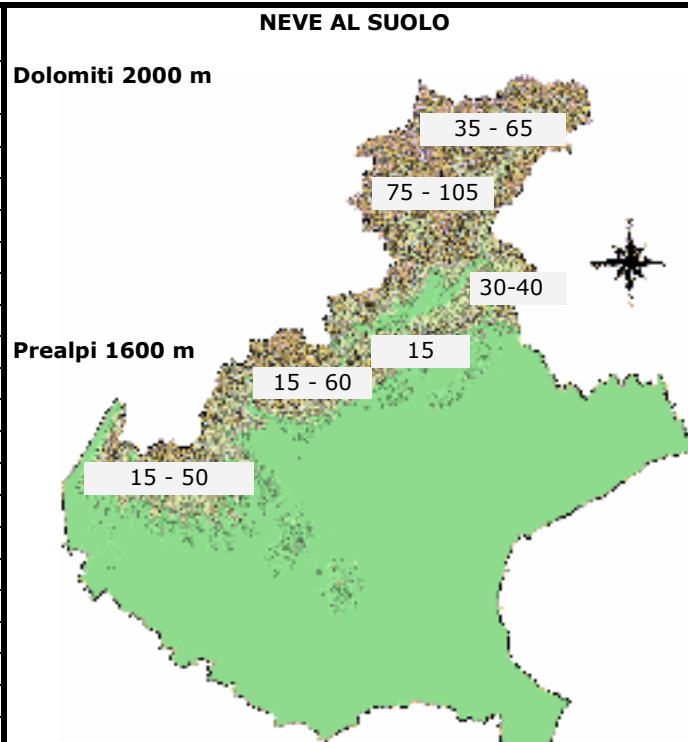


CONDIZIONI DI INNEVAMENTO ALLE ORE: 8.00

| ALTEZZA NEVE IN cm (V= dato alterato dal vento, P= pioggia su neve, tr= tracce di neve al suolo) aut. = stazione automatica man. = rilievo manuale | NEVE AL SUOLO | NEVE FRESCA |
|--|---------------|-------------|
| | HS | HN (24h) |
| DOLOMITI SETTENTRIONALI | | |
| Casera Coltrondo, 1960 m - M.Croce - aut. | 52 | 27 |
| Monte Piana, 2265 m - Misurina - aut. | 70 | 28 |
| Casera Doana, 1899 m - P. Mauria - aut. | 62 | 25 |
| Ra Vales, 2615 m - Cortina - aut. | 98 | 32 |
| Passo Falzarego, 1988 m - aut. | 36 | 32 |
| Sappada, 1205 m - man. | 10 | 10 |
| Padola, 1210 m - man. | 5 | 5 |
| Auronzo, 870 m - man. | tr | tr |
| Pieve di Cadore, 855 m - man. | tr | tr |
| Cortina, 1265 m - man. | 11 | 11 |
| DOLOMITI MERIDIONALI | | |
| Piz Boè, 2908 m - aut | - | - |
| Monte Chertz, 2020 m - aut. | 75 | 23 |
| Monti Alti Ornella, 2250 m - Arabba - aut. | 133 | 24 |
| Cima Pradazzo, 2200 m - Falcade - aut. | - | 12 |
| Col dei Baldi, 1900 m Zoldo-Alleghe - aut. | 105 | 39 |
| Malga Losch, 1735 m - Frassenè - aut. | 55 | 30 |
| Pecol di Zoldo, 1370 m - man. | 13 | 13 |
| Falcade, 1190 m - man. | 3 | 3 |
| Agordo, 605 m - man. | 0 | 0 |
| Frassenè, 1050 m - man. | 3 | 3 |
| Arabba, 1630 m - man | 15 | 15 |
| PREALPI BELLUNESI | | |
| Casera Palantina, 1505 m - Alpage - aut. | 30 | 15 |
| Faverghera, 1605 m - Nevegal - aut. | 40 | 13 |
| Pian Cansiglio, 1010 m - man. | 2 | 2 |
| Pranolz - Melere, 835 m - man. | 0 | 0 |
| Monte Grappa, 1540 m - aut. | 13 | 8 |
| PREALPI VICENTINE | | |
| Monte Lisser, 1428 m - Enego - aut. | 15 | 15 |
| Malga Larici, 1605 m - Altop. Asiago - aut. | 20 | 17 |
| Campomolon, 1735 m - Arsiero - aut. | 78 | 22 |
| Passo Campogrosso, 1464 m - aut. | 22 | 22 |
| Asiago, 990 m - man. | tr | tr |
| Recoaro Terme, 440 m - man. | 0 | 0 |
| Tonezza del Cimone, 1130 m - man. | 5 | 5 |
| PREALPI VERONESI | | |
| Monte Tomba, 1620 m - aut. | 15 | 12 |
| Monte Baldo, 1751 m - aut. | 63 | 33 |
| Boscochiesanuova, 1110 m - man. | 7 | 7 |



N.B. Le condizioni di innevamento si riferiscono al manto nevoso vergine e non sono correlabili con lo stato e la praticabilità delle piste preparate