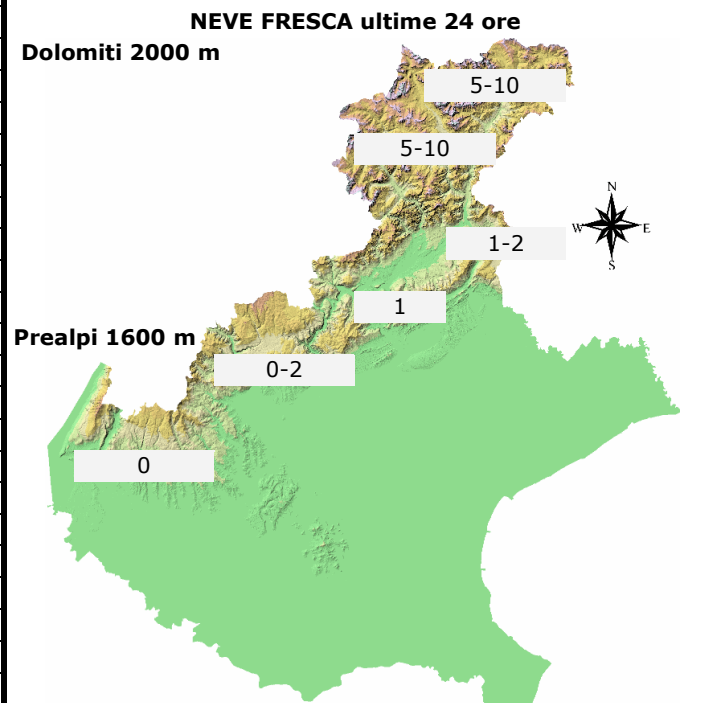
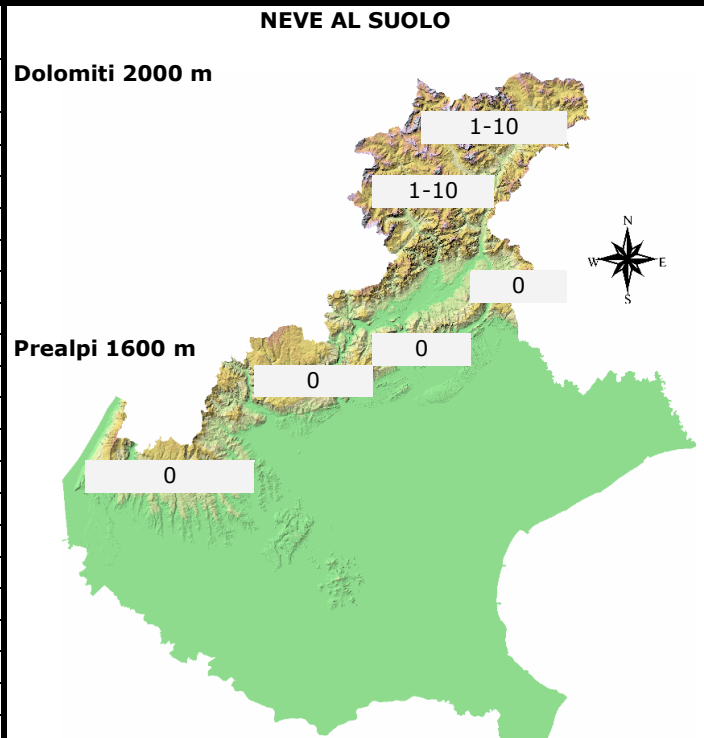


## CONDIZIONI DI INNEVAMENTO ALLE ORE: 8.00

ALTEZZA NEVE IN cm (V= dato alterato dal vento, P= pioggia su neve, tr= tracce di neve al suolo) aut. = stazione automatica man. = rilievo manuale	NEVE AL SUOLO	NEVE FRESCA
	HS	HN (24h)
<b>DOLOMITI SETTENTRIONALI</b>		
Casera Coltrondo, 1960 m - M.Croce - aut.	8	8v
Monte Piana, 2265 m - Misurina - aut.	8	8v
Casera Doana, 1899 m - P. Mauria - aut.	0	0
Ra Vales, 2615 m - Cortina - aut.	16	20v
Passo Falzarego, 1988 m - aut.	0	1
<b>DOLOMITI MERIDIONALI</b>		
Monte Chertz, 2020 m - aut.	9	11
Monti Alti Ornella, 2250 m - Arabba - aut.	14	15
Cima Pradazzo, 2200 m - Falcade - aut.	1	1v
Col dei Baldi, 1900 m Zoldo-Alleghe - aut.	1	2
Malga Losch, 1735 m - Frassenè - aut.	0	3v
Arabba, 1630 m - man.	1	4
<b>PREALPI BELLUNESI</b>		
Casera Palantina, 1505 m - Alpago - aut.	0	1
Faverghera, 1605 m - Nevegal - aut.	0	2v
<b>PREALPI VICENTINE</b>		
Monte Lisser, 1428 m - Enego - aut.	0	0
Malga Larici, 1605 m - Altop. Asiago - aut.	0	0
Campomolon, 1735 m - Arsiero - aut.	0	2
Passo Campogrosso, 1464 m - aut.	0	0
<b>PREALPI VERONESI</b>		
Monte Tomba, 1620 m - aut.	0	0
Monte Baldo, 1751 m - aut.	0	0



**N.B.** Le condizioni di innevamento si riferiscono al manto nevoso vergine e non sono correlabili con lo stato e la praticabilità delle piste preparate