



Agenzia Regionale per la Prevenzione e Protezione Ambientale del Veneto

# DOLOMITI NEVE AL SUOLO

Dolomiti e Prealpi venete/ 7 / 4 dicembre 2022

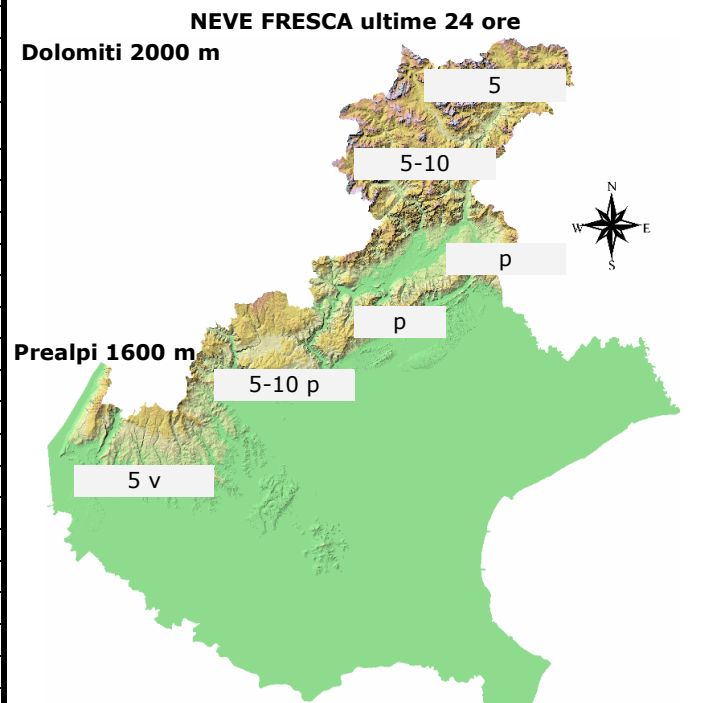
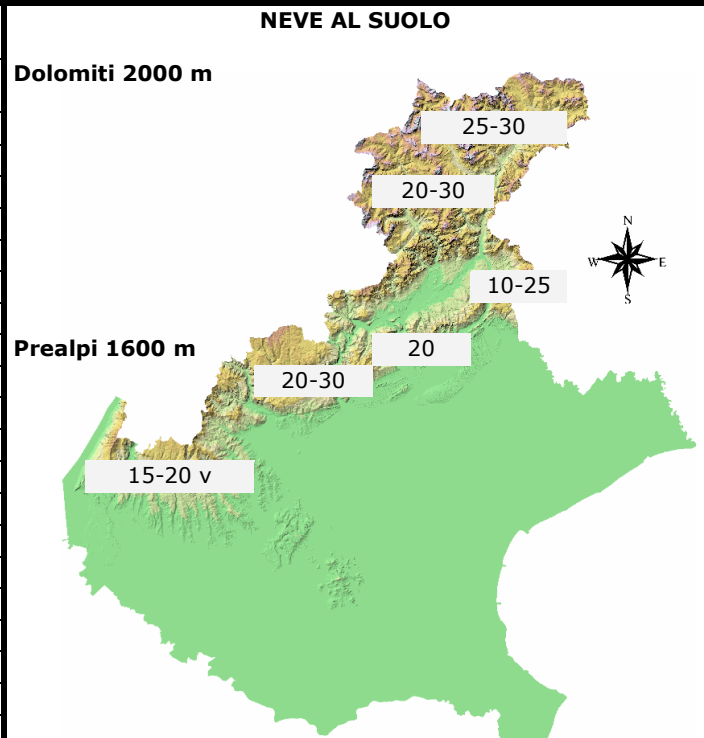
Copertura: Montagna Veneta

Frequenza: ad evento

Periodicità: Stagionale

## CONDIZIONI DI INNEVAMENTO ALLE ORE: 8.00

ALTEZZA NEVE IN cm (V= dato alterato dal vento, P= pioggia su neve, tr= tracce di neve al suolo) aut. = stazione automatica man. = rilievo manuale	NEVE AL SUOLO	NEVE FRESCA
	HS	HN (24h)
<b>DOLOMITI SETTENTRIONALI</b>		
Casera Coltrondo, 1960 m - M.Croce - aut.	23	2
Monte Piana, 2265 m - Misurina - aut.	29	3
Casera Doana, 1899 m - P. Mauria - aut.	34	5
Ra Vales, 2615 m - Cortina - aut.	31	5
Passo Falzarego, 1988 m - aut.	29	3
Sappada, 1205 m - man.		
Padola, 1210 m - man.	0	p
Auronzo, 870 m - man.	0	p
Pieve di Cadore, 855 m - man.	0	p
Cortina, 1265 m - man.	5	3 p
<b>DOLOMITI MERIDIONALI</b>		
Monte Chertz, 2020 m - aut.	22	6
Monti Alti Ornella, 2250 m - Arabba - aut.	42	6
Cima Pradazzo, 2200 m - Falcade - aut.	22	7
Col dei Baldi, 1900 m Zoldo-Alleghe - aut.	32	9
Malga Losch, 1735 m - Frassenè - aut.	30	5
Pecol di Zoldo, 1370 m - man.	13	1 p
Arabba, 1630 m - man.	20	4
Falcade, 1190 m - man.	14	p
Agordo, 605 m - man.	0	p
Frassenè, 1050 m - man.	tr	p
<b>PREALPI BELLUNESI</b>		
Casera Palantina, 1505 m - Alpage - aut.	27	p
Faverghera, 1605 m - Nevegal - aut.	10	P
Pian Cansiglio, 1010 m - man.	0	p
Monte Grappa, 1540 m - aut.	19	p
<b>PREALPI VICENTINE</b>		
Monte Lisser, 1428 m - Enego - aut.	25	2 p
Malga Larici, 1605 m - Altop. Asiago - aut.	21	4 p
Campomolon, 1735 m - Arsiero - aut.	39	12
Passo Campogrosso, 1464 m - aut.	27	12 p
<b>PREALPI VERONESI</b>		
Monte Tomba, 1620 m - aut.	2	5 v
Monte Baldo, 1751 m - aut.	29	4



**N.B.** Le condizioni di innevamento si riferiscono al manto nevoso vergine e non sono correlabili con lo stato e la praticabilità delle piste preparate

**ARPAV - Dipartimento Regionale per la Sicurezza del Territorio, Centro Valanghe di Arabba**  
Via Pradat, 5 32020 Livinallongo (BL), Tel. 0436 755711; Fax 0436 79319; e-mail [cva@arpa.veneto.it](mailto:cva@arpa.veneto.it)  
**Bollettino Dolomiti Neve e Valangahe:** registrazione 049 8239399 (opzione 3). [www.arpa.veneto.it](http://www.arpa.veneto.it)