



Agenzia Regionale per la Prevenzione e Protezione Ambientale del Veneto

# DOLOMITI NEVE AL SUOLO

Dolomiti e Prealpi venete/ 21 /17 gennaio 2023

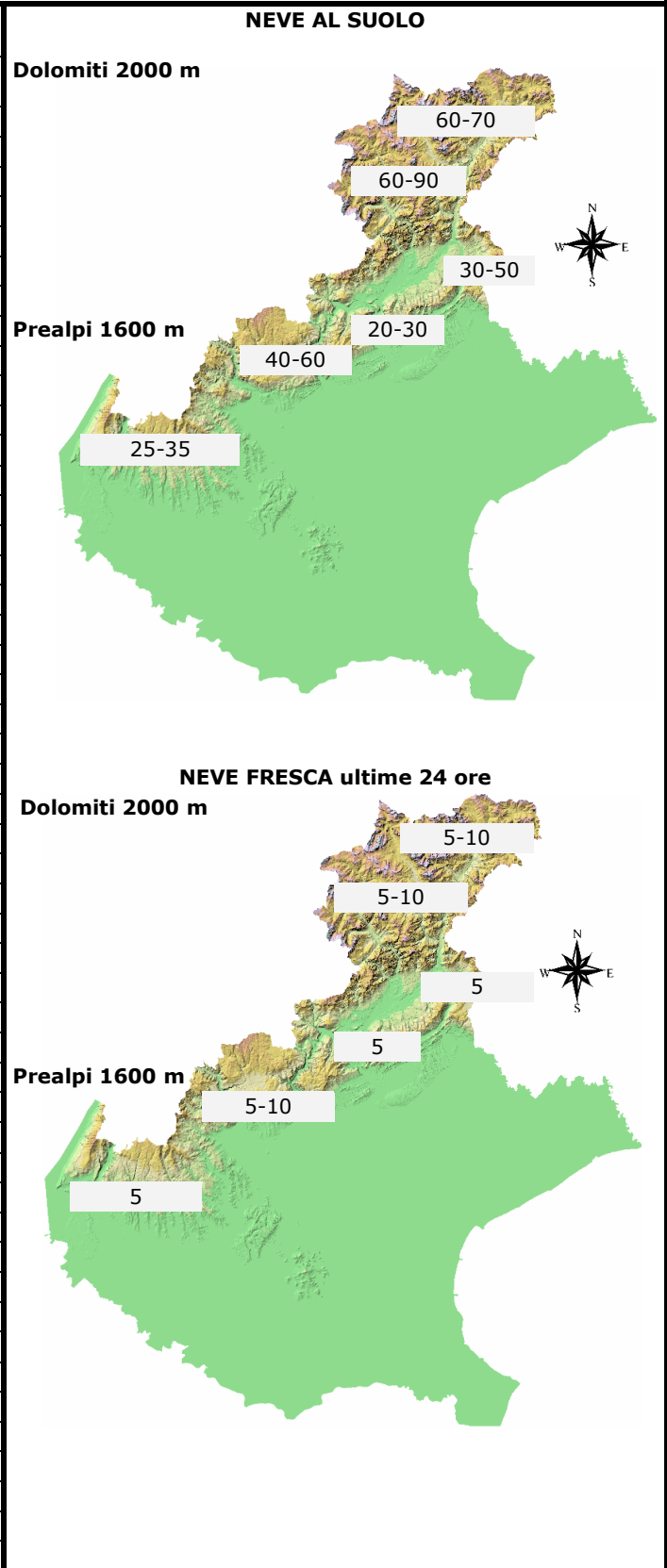
Copertura: Montagna Veneta

Frequenza: ad evento

Periodicità: Stagionale

## CONDIZIONI DI INNEVAMENTO ALLE ORE: 8.00

ALTEZZA NEVE IN cm (V= dato alterato dal vento, P= pioggia su neve, tr= tracce di neve al suolo) aut. = stazione automatica man. = rilievo manuale	NEVE AL SUOLO	NEVE FRESCA
	HS	HN (24h)
<b>DOLOMITI SETTENTRIONALI</b>		
Casera Coltrondo, 1960 m - M.Croce - aut.	58	10
Monte Piana, 2265 m - Misurina - aut.	52	5
Casera Doana, 1899 m - P. Mauria - aut.	70	3
Ra Vales, 2615 m - Cortina - aut.	75	5
Passo Falzarego, 1988 m - aut.	70	5
Sappada, 1205 m - man.	47	2
Padola, 1210 m - man.	28	4
Auronzo, 870 m - man.	9	2
Pieve di Cadore, 855 m - man.	0	0
Cortina, 1265 m - man.	29	2
<b>DOLOMITI MERIDIONALI</b>		
Monte Chertz, 2020 m - aut.	60	5
Monti Alti Ornella, 2250 m - Arabba - aut.	82	5
Cima Pradazzo, 2200 m - Falcade - aut.	-	5
Col dei Baldi, 1900 m Zoldo-Alleghe - aut.	81	10
Malga Losch, 1735 m - Frassenè - aut.	86	10
Pecol di Zoldo, 1370 m - man.	42	7
Arabba, 1630 m - man.	44	4
Falcade, 1190 m - man.	45	4
Agordo, 605 m - man.	0	0
Frassenè, 1050 m - man.	12	3
<b>PREALPI BELLUNESI</b>		
Casera Palantina, 1505 m - Alpagò - aut.	47	5
Faverghera, 1605 m - Nevegal - aut.	33	5
Pian Cansiglio, 1010 m - man.	5	4
Puos d'Alpago, 385 m - man.	0	0
Pranolz - Melere, 835 m - man.	tr	tr
Belluno, 390 m - man.	0	0
Trichiana, 350 m - man.	0	0
Feltre, 280 m - man.	0	0
Fonzaso, 320 m - man.	0	0
Arsiè, 300 m - man.	0	0
Lamon, 600 m - man.	0	0
Monte Grappa, 1540 m - aut.	25	5
<b>PREALPI VICENTINE</b>		
Monte Lisser, 1428 m - Enego - aut.	35	5
Malga Larici, 1605 m - Altop. Asiago - aut.	38	5
Campomolon, 1735 m - Arsiero - aut.	80	10
Passo Campogrosso, 1464 m - aut.	31	5
Asiago, 990 m - man.	2	2
Tonezza del Cimone - 1130 m - man	8	8
Recoaro Terme, 440 m - man.	0	0
<b>PREALPI VERONESI</b>		
Monte Tomba, 1620 m - aut.	15 V	5
Monte Baldo, 1751 m - aut.	8 V	5
Boschiesanuova, 1110 m - man.	tr	tr
S.Zeno di Montagna, 600 m - man.	0	0



**N.B.** Le condizioni di innevamento si riferiscono al manto nevoso vergine e non sono correlabili con lo stato e la praticabilità delle piste preparate