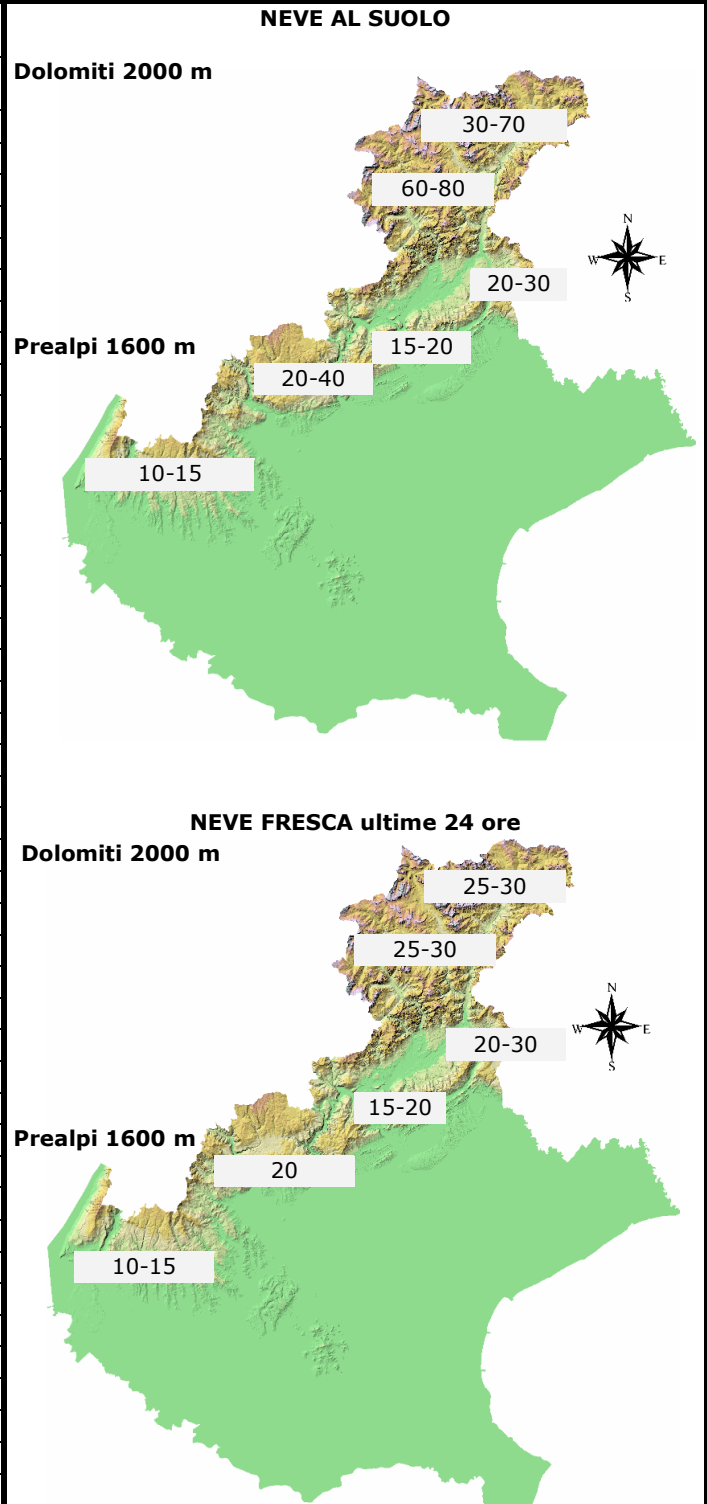


CONDIZIONI DI INNEVAMENTO ALLE ORE: 8.00

ALTEZZA NEVE IN cm (V= dato alterato dal vento, P= pioggia su neve, tr= tracce di neve al suolo) aut. = stazione automatica man. = rilievo manuale	NEVE AL SUOLO	NEVE FRESCA
	HS	HN (24h)
DOLOMITI SETTENTRIONALI		
Casera Coltrondo, 1960 m - M.Croce - aut.	33	25
Monte Piana, 2265 m - Misurina - aut.	65	40
Casera Doana, 1899 m - P. Mauria - aut.	62	30
Ra Vales, 2615 m - Cortina - aut.	101 V	30
Passo Falzarego, 1988 m - aut.	30	25
Sappada, 1205 m - man.	23	23
Padola, 1210 m - man.	1	1 P
Auronzo, 870 m - man.	0	0
Pieve di Cadore, 855 m - man.	0	0
Cortina, 1265 m - man.	2	2 P
DOLOMITI MERIDIONALI		
Monte Chertz, 2020 m - aut.	65	25
Monti Alti Ornella, 2250 m - Arabba - aut.	135	25
Cima Pradazzo, 2200 m - Falcade - aut.	33 V	30
Col dei Baldi, 1900 m Zoldo-Alleghe - aut.	75	30
Malga Losch, 1735 m - Frassenè - aut.	40	25
Pecol di Zoldo, 1370 m - man.	15	15
Arabba, 1630 m - man.	27	23
Falcade, 1190 m - man.	15	15
Agordo, 605 m - man.	0	0
Frassenè, 1050 m - man.	3	3
PREALPI BELLUNESI		
Casera Palantina, 1505 m - Alpage - aut.	30	30
Faverghera, 1605 m - Nevegal - aut.	7 V	18
Pian Cansiglio, 1010 m - man.	10	10
Monte Grappa, 1540 m - aut.	17	17
PREALPI VICENTINE		
Monte Lisser, 1428 m - Enego - aut.	7	7
Malga Larici, 1605 m - Altop. Asiago - aut.	22	22
Campomolon, 1735 m - Arsiero - aut.	65	20
Passo Campogrosso, 1464 m - aut.	4 V	13
Asiago, 990 m - man.	3	3
Tonezza del Cimone - 1130 m - man	2	2
PREALPI VERONESI		
Monte Tomba, 1620 m - aut.	7 V	7 V
Monte Baldo, 1751 m - aut.	5 V	17
Boscochiesanuova, 1110 m - man.	4	4



N.B. Le condizioni di innevamento si riferiscono al manto nevoso vergine e non sono correlabili con lo stato e la praticabilità delle piste preparate