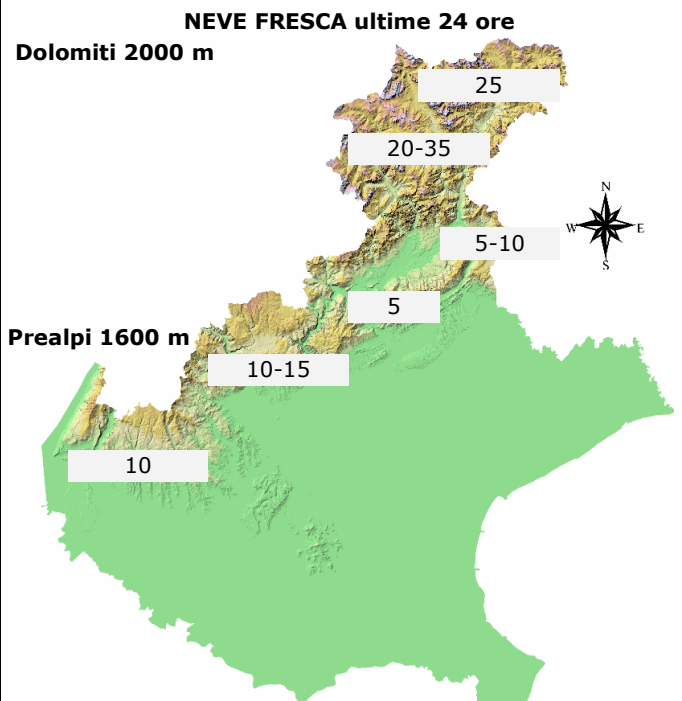
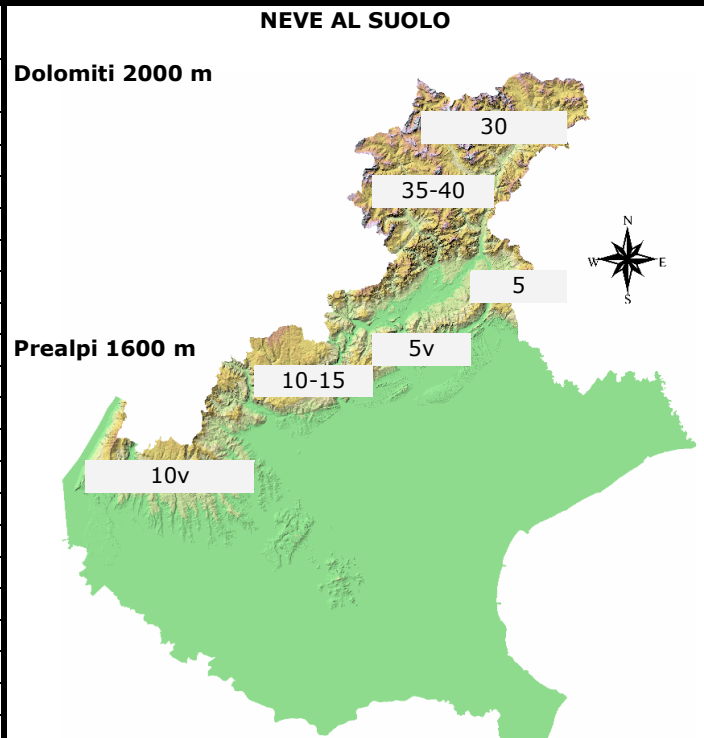


## CONDIZIONI DI INNEVAMENTO ALLE ORE: 8.00

| ALTEZZA NEVE IN cm<br>(V= dato alterato dal vento, P= pioggia su neve,<br>tr= tracce di neve al suolo)<br>aut. = stazione automatica<br>man. = rilievo manuale | NEVE AL SUOLO | NEVE FRESCA |
|--|---------------|-------------|
|  | HS            | HN (24h)    |
| <b>DOLOMITI SETTENTRIONALI</b>   |               |             |
| Casera Coltrondo, 1960 m - M.Croce - aut.  | 30            | 25          |
| Monte Piana, 2265 m - Misurina - aut.  | 47            | 20          |
| Casera Doana, 1899 m - P. Mauria - aut.  | 28            | 27          |
| Ra Vales, 2615 m - Cortina - aut.  | 66            | 22          |
| Passo Falzarego, 1988 m - aut.   | 30            | 24          |
| Sappada, 1205 m - man.   | 7             | 7           |
| Padola, 1210 m - man.  | 11            | 11          |
| Auronzo, 870 m - man.  | 1             | 1           |
| Pieve di Cadore, 855 m - man.  | 1             | 1           |
| Cortina, 1265 m - man.   | 10            | 10          |
| <b>DOLOMITI MERIDIONALI</b>  |               |             |
| Monte Chertz, 2020 m - aut.  | 36            | 20          |
| Monti Alti Ornella, 2250 m - Arabba - aut.   | 47            | 19          |
| Cima Pradazzo, 2200 m - Falcade - aut.   | 33            | 24          |
| Col dei Baldi, 1900 m Zoldo-Alleghe - aut.   | 40            | 37          |
| Malga Losch, 1735 m - Frassenè - aut.  | 29            | 26          |
| Pecol di Zoldo, 1370 m - man.  | 9             | 9           |
| Arabba, 1630 m - aut.  | 26            | 20          |
| Falcade, 1190 m - man.   | 8             | 8           |
| Frassenè, 1050 m - man   | 2             | 2           |
| <b>PREALPI BELLUNESI</b>   |               |             |
| Casera Palantina, 1505 m - Alpage - aut.   | 3             | 5           |
| Faverghera, 1605 m - Nevegal - aut.  | 5v            | 8           |
| Monte Grappa, 1540 m - aut.  | 1v            | 4           |
| <b>PREALPI VICENTINE</b>   |               |             |
| Monte Lisser, 1428 m - Enego - aut.  | 13            | 15          |
| Malga Larici, 1605 m - Altop. Asiago - aut.  | 6             | 12          |
| Campomolon, 1735 m - Arsiero - aut.  | 31            | 32          |
| Passo Campogrosso, 1464 m - aut.   | 7             | 8           |
| <b>PREALPI VERONESI</b>  |               |             |
| Monte Tomba, 1620 m - aut.   | 5v            | 9           |
| Monte Baldo, 1751 m - aut.   | 10v           | 11          |



**N.B.** Le condizioni di innevamento si riferiscono al manto nevoso vergine e non sono correlabili con lo stato e la praticabilità delle piste preparate