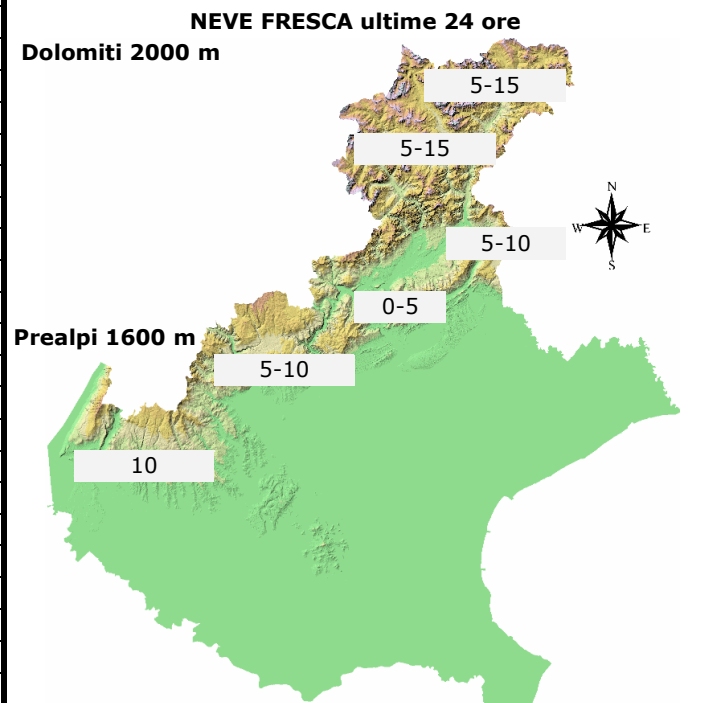
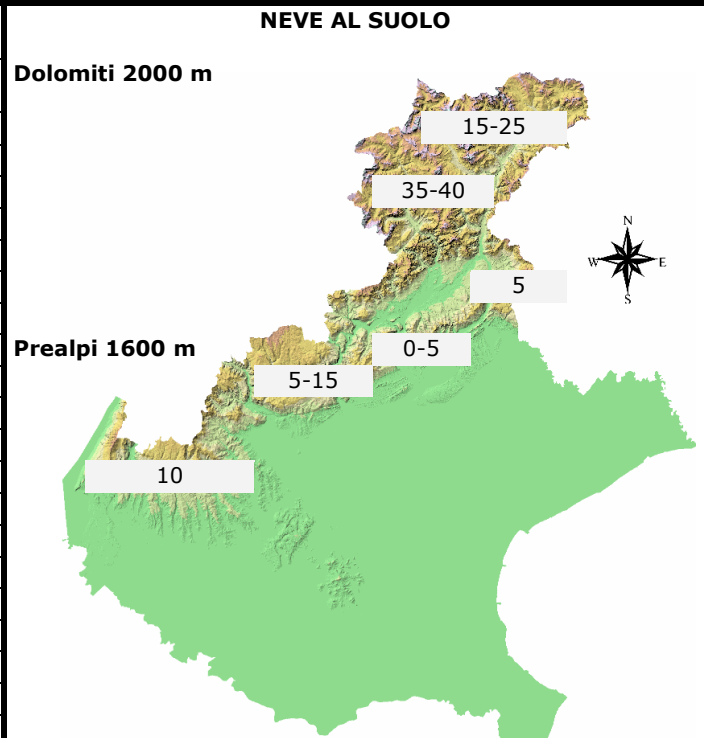


CONDIZIONI DI INNEVAMENTO ALLE ORE: 8.00

ALTEZZA NEVE IN cm (V= dato alterato dal vento, P= pioggia su neve, tr= tracce di neve al suolo) aut. = stazione automatica man. = rilievo manuale	NEVE AL SUOLO	NEVE FRESCA
	HS	HN (24h)
DOLOMITI SETTENTRIONALI		
Casera Coltrondo, 1960 m - M.Croce - aut.	16	5
Monte Piana, 2265 m - Misurina - aut.	35	5
Casera Doana, 1899 m - P. Mauria - aut.	17	13
Ra Vales, 2615 m - Cortina - aut.	53	5
Passo Falzarego, 1988 m - aut.	24	8
Sappada, 1205 m - man.	tr	tr
Padola, 1210 m - man.	tr	tr
Auronzo, 870 m - man.	0	0
Pieve di Cadore, 855 m - man.	0	0
Cortina, 1265 m - man.	2	2
DOLOMITI MERIDIONALI		
Monte Chertz, 2020 m - aut.	34	8
Monti Alti Ornella, 2250 m - Arabba - aut.	46	5
Cima Pradazzo, 2200 m - Falcade - aut.	18 V	5
Col dei Baldi, 1900 m Zoldo-Alleghe - aut.	37	12
Malga Losch, 1735 m - Frassenè - aut.	28	17
Pecol di Zoldo, 1370 m - man.	1	1
Arabba, 1630 m - man.	17	7
Falcade, 1190 m - man.	4	tr
Agordo, 605 m - man.	0	0
Frassenè, 1050 m - man.	0	0
PREALPI BELLUNESI		
Casera Palantina, 1505 m - Alpage - aut.	3	3
Faverghera, 1605 m - Nevegal - aut.	6	8
Monte Grappa, 1540 m - aut.	2	2
PREALPI VICENTINE		
Monte Lisser, 1428 m - Enego - aut.	5	5
Malga Larici, 1605 m - Altop. Asiago - aut.	7	7
Campomolon, 1735 m - Arsiero - aut.	27	12
Passo Campogrosso, 1464 m - aut.	4	7
PREALPI VERONESI		
Monte Tomba, 1620 m - aut.	10	10
Monte Baldo, 1751 m - aut.	10	10



N.B. Le condizioni di innevamento si riferiscono al manto nevoso vergine e non sono correlabili con lo stato e la praticabilità delle piste preparate