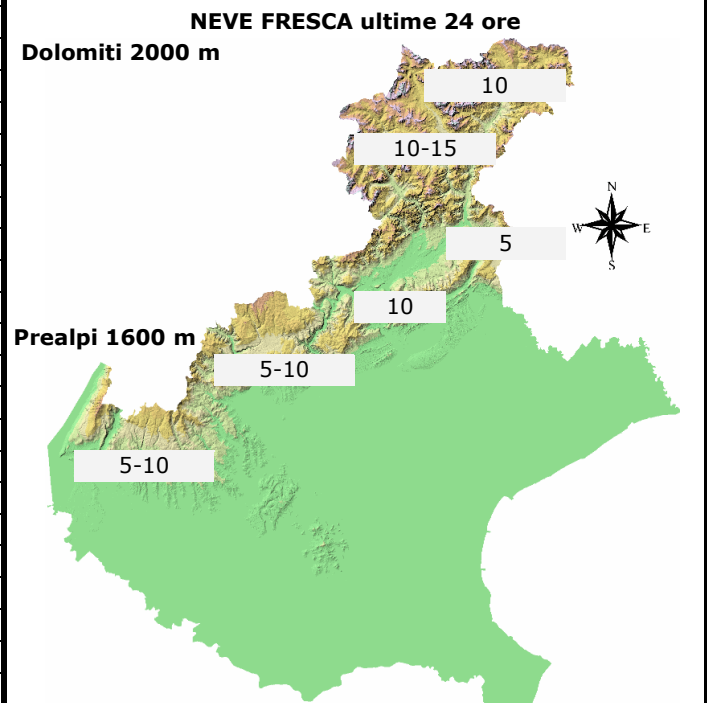
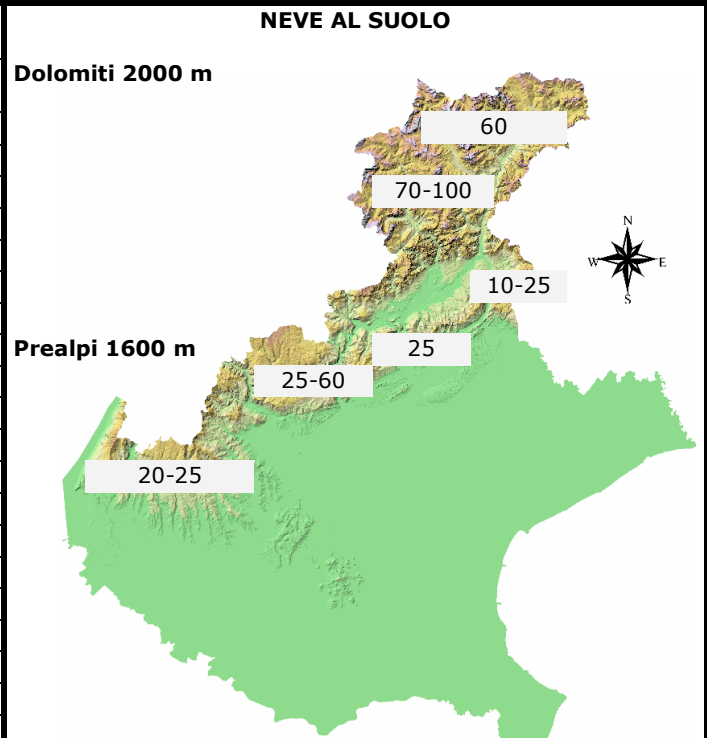


## CONDIZIONI DI INNEVAMENTO ALLE ORE: 8.00

ALTEZZA NEVE IN cm (V= dato alterato dal vento, P= pioggia su neve, tr= tracce di neve al suolo) aut. = stazione automatica man. = rilievo manuale	NEVE AL SUOLO	NEVE FRESCA
	HS	HN (24h)
<b>DOLOMITI SETTENTRIONALI</b>		
Casera Coltrondo, 1960 m - M.Croce - aut.	61	10
Monte Piana, 2265 m - Misurina - aut.	61	15
Casera Doana, 1899 m - P. Mauria - aut.	63	10
Ra Vales, 2615 m - Cortina - aut.	123	15
Passo Falzarego, 1988 m - aut.	56	10
Sappada, 1205 m - man.	39	6
Padola, 1210 m - man.	25	13
Auronzo, 870 m - man.	7	7
Cortina, 1265 m - man.	35	10
<b>DOLOMITI MERIDIONALI</b>		
Monte Chertz, 2020 m - aut.	67	10
Monti Alti Ornella, 2250 m - Arabba - aut.	127	15
Cima Pradazzo, 2200 m - Falcade - aut.	13V	10
Col dei Baldi, 1900 m Zoldo-Alleghe - aut.	94	10
Malga Losch, 1735 m - Frassenè - aut.	81	15
Pecol di Zoldo, 1370 m - man.	18	0
Arabba, 1630 m - man.	47	14
Falcade, 1190 m - man.	24	2 P
Agordo, 605 m - man.	0	0
Frassenè, 1050 m - man.	1	1P
<b>PREALPI BELLUNESI</b>		
Casera Palantina, 1505 m - Alpago - aut.	26	5P
Faverghera, 1605 m - Nevegal - aut.	10	5P
Pian Cansiglio, 1029 m - man.	10	5P
Puos d'Alpago, 385 m - man.	-	-
Pranolz - Melere, 835 m - man.	tr	tr P
Belluno, 378 m - man.	tr	tr P
Trichiana, 350 m - man.	1	1 P
Feltre, 280 m - man.	tr	tr P
Fonzaso, 320 m - man.	1	1 P
Arsiè, 300 m - man.	1	1 P
Lamon, 600 m - man.	tr	tr P
Monte Grappa, 1540 m - aut.	26	8 P
<b>PREALPI VICENTINE</b>		
Monte Lisser, 1428 m - Enego - aut.	37	5 P
Malga Larici, 1605 m - Altop. Asiago - aut.	25	5 P
Campomolon, 1735 m - Arsiero - aut.	75	10 P
Passo Campogrosso, 1464 m - aut.	45	10 P
Asiago, 990 m - man.	1	1 P
Tonezza del Cimone - 1130 m - man	2	2 P
Recoaro Terme, 440 m - man.	-	-
<b>PREALPI VERONESI</b>		
Monte Tomba, 1620 m - aut.	19	8 P
Monte Baldo, 1751 m - aut.	24	5 P
Boscochiesanuova, 1110 m - man.	-	-
S.Zeno di Montagna, 600 m - man.	0	0



**N.B.** Le condizioni di innevamento si riferiscono al manto nevoso vergine e non sono correlabili con lo stato e la praticabilità delle piste preparate