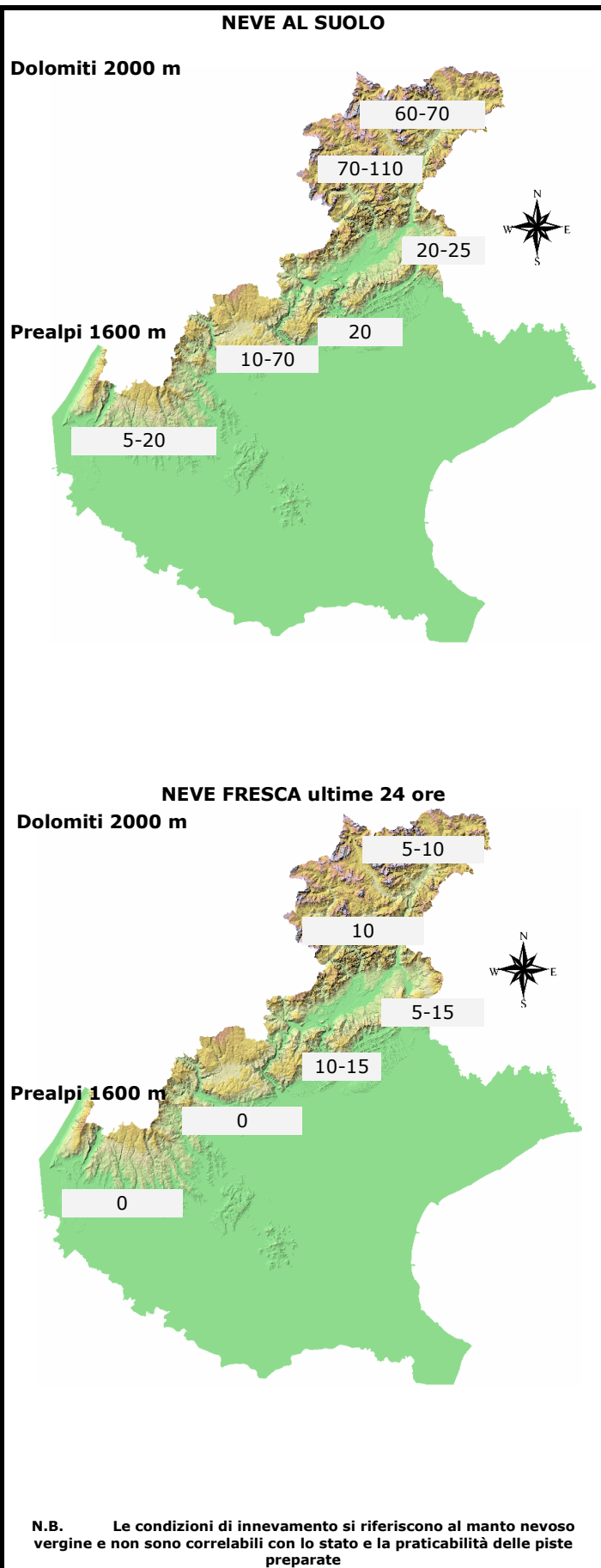


ALTEZZA NEVE IN cm (V= dato alterato dal vento, P= pioggia su neve, tr= tracce di neve al suolo) aut. = stazione automatica man. = rilievo manuale	NEVE SUOLO	NEVE FRESCA
	HS	HN (24 h)
DOLOMITI SETTENTRIONALI		
Casera Coltrondo, 1960 m – M.Croce – aut.	56	7
Monte Piana, 2265 m – Misurina – aut.	65	10
Tre Cime di Lavaredo, 2375 m – Auronzo-aut	46 V	5
Casera Doana, 1899 m - P. Mauria – aut.	71	5
Ra Vales, 2615 m – Cortina – aut.	122	15
Passo Falzarego, 1988 m – aut..	62	10
DOLOMITI MERIDIONALI		
Monte Chertz, 2020 m – aut.	76	10
Monti Alti Ornella, 2250 m – Arabba – aut.	138	13
Cima Pradazzo, 2200 m – Falcade – aut.	27 V	10
Col dei Baldi, 1900 m Zoldo-Alleghe – aut.	111	10
Pale di San Martino, 2580 m- Taibon- aut.	46 V	15
Malga Losch, 1735 m – Frassenè – aut.	100	0
Monte Rite, 2013 m, - Cibiana – aut.	69	12
Pecol di Zoldo, 1370 m – man.	0	0
Arabba, 1630 m – man.	23	5
Falcade, 1190 m – man.	10	0
PREALPI BELLUNESI		
Val Salatis, 1990 m, Tambre d’A. – aut.	103	20
Casera Palantina, 1505 m – Alpago – aut.	24	5
Faverghera, 1605 m – Nevegal – aut.	20	15
Monte Grappa, 1540 m – aut.	18	12
PREALPI VICENTINE		
Monte Lisser, 1428 m – Enego – aut.	13	0
Cima XII, 1965 m – Asiago – aut.	38	0
Malga Larici, 1605 m – Altop. Asiago – aut.	8	0
Campomolon, 1735 m – Arsiero – aut.	103	5
Passo Campogrosso, 1464 m – aut.	25	0
PREALPI VERONESI		
Monte Tomba, 1620 m – aut.	7	0
Monte Baldo, 1751 m – aut.	30	5



N.B. Le condizioni di innevamento si riferiscono al manto nevoso vergine e non sono correlabili con lo stato e la praticabilità delle piste preparate