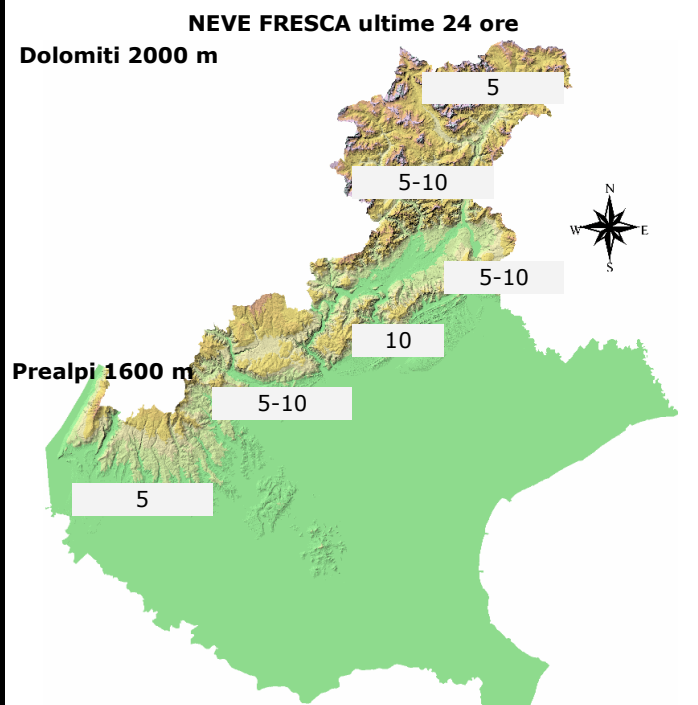
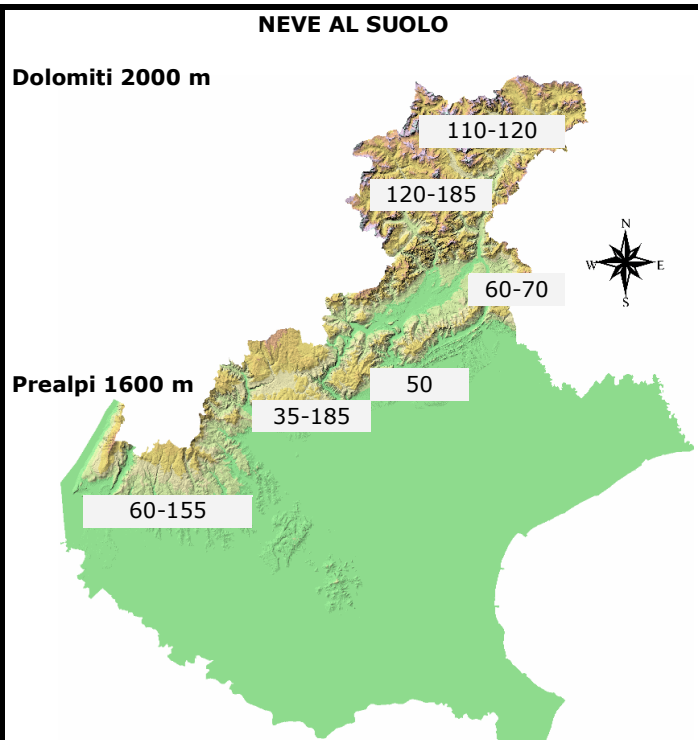


ALTEZZA NEVE IN cm (V= dato alterato dal vento, P= pioggia su neve, tr= tracce di neve al suolo) aut. = stazione automatica man. = rilievo manuale	NEVE SUOLO	NEVE FRESCA
	HS	HN (24 h)
DOLOMITI SETTENTRIONALI		
Casera Coltrondo, 1960 m – M.Croce – aut.	106	3
Monte Piana, 2265 m – Misurina – aut.	119	6
Tre Cime di Lavaredo, 2375 m – Auronzo-aut	129	6
Casera Doana, 1899 m - P. Mauria – aut.	120	2
Ra Vales, 2615 m – Cortina – aut.	239V	11
Passo Falzarego, 1988 m – aut..	108	4
Sappada, 1205 m – man.	n.p	n.p
Padola, 1210 m – man.	10	3
Auronzo, 870 m – man.	0	0
Cortina, 1265 m – man.	15	2
DOLOMITI MERIDIONALI		
Monte Chertz, 2020 m – aut.	122V	5
Monti Alti Ornella, 2250 m – Arabba – aut.	189	5
Cima Pradazzo, 2200 m – Falcade – aut.	108	6
Col dei Baldi, 1900 m Zoldo-Alleghe – aut.	181	6
Pale di San Martino, 2580 m- Taibon- aut.	134V	13
Malga Losch, 1735 m – Frassenè – aut.	165	9
Monte Rite, 2013 m, - Cibiana – aut.	116	6
Pecol di Zoldo, 1370 m – man.	43	3
Arabba, 1630 m – aut.	42	3
Falcade, 1190 m – man.	18	1
Frassenè, 1050 m – man.	2	2
PREALPI BELLUNESI		
Val Salatis, 1990 m, Tambre d'A. – aut.	222	8
Casera Palantina, 1505 m – Alpago – aut.	68	10
Faverghera, 1605 m – Nevegal – aut.	62	8
Pian Cansiglio, 1010 m – man.	n.p	n.p
PREALPI VICENTINE		
Monte Lisser, 1428 m – Enego – aut.	65	5
Cima XII, 1965 m – Asiago – aut.	152	3
Malga Larici, 1605 m – Altop. Asiago – aut.	37	6
Campomolon, 1735 m – Arsiero – aut.	211	14
Passo Campogrosso, 1464 m – aut.	104	8
Tonezza del Cimone – 1130 m – man	n.p	n.p
PREALPI VERONESI		
Monte Tomba, 1620 m – aut.	60	5
Monte Baldo, 1751 m – aut.	188	7
Boscochiesanuova, 1110 m – man.	n.p	n.p



N.B. Le condizioni di innevamento si riferiscono al manto nevoso vergine e non sono correlabili con lo stato e la praticabilità delle piste preparate